

編 輯 室 よ り

鐵道省に下記の異動がありました。

- 菊地 清氏 北海道建設事務所長たりし氏は此程退官された。
- 宮本 保氏 米建所長たりし氏は菊地氏の後任として北海道建設事務所長に。
- 岩田 實氏 東建技師だつた氏は宮本氏の後任として米子建設事務所長となつた。

内務省に下記の異動がありました。

- 伊藤百世氏 新潟土木出張所長たりし氏は三浦七郎氏後任として下關土木出張所長に
- 蒲 孚氏 横濱土木出張所工務部長だつた氏は伊藤氏の後任として新潟土木出張所長に。
- 金森誠之氏 東京土木出張所工務部長であつた博士は仙臺土木出張所長になつた。

×

佐武正一氏逝く

前鐵道省東京建設事務所長休職鐵道技師佐武正一氏はかねて病氣療養中のところ七月二十四日午前一時五十分遂に逝去された。告別式は二十六日午後三時から東京市杉並區天沼一ノ二四七の自宅に於て執行された。氏は岐阜建設事務所長から東京に轉じた人で、我國鐵道建設界の功勞者の一人であつたが、今その訃報に接して哀惜に堪へない。

×

紀勢線が來春全通します。

本邦の最南端紀南地方開發の重要役割を持つ紀勢西線の鐵道工事中周參見一江住間はよいよ八月開通残りの江住一串本間も明春の開通を控へて、土工事は順調に進んでゐるのに對し、中線東側の新宮一本ノ本間でも土工事はすでに半分以上完成し新宮の鐵道建設事務出張所では連日新宮驛より建設列車を走らせ熊野川を隔てた對岸鷓殿驛にいたる約三キロのレール敷設を今月末までに完成する運びとなつてをり、殘餘の分も土工事の進捗を退つてレールを敷き大體明春五月ごろ西線と相呼應して全通することになつた。

×

過般の關東及阪神地方水害に關し内務省から次の發表がありました。

水害損失額 今次の豪雨出水に依る損害は死者及び行方不明者933名、傷者3,394名、家屋の損害9,124戸、浸水501,276戸、田畑燬水凡そ42萬町歩に及びその被害額莫大に達し關西地方の損失額凡そ2億7000萬圓、關東地方凡そ1億5000萬圓と推定せらる、その詳細は目下調査中に屬す、被害額中公共土木事業の被害にして復舊を要するものは凡そ6千萬圓に達しその内主なるものは

- 兵庫縣 2,421萬圓
- 茨城縣 691萬7千圓
- 長野縣 470萬圓
- 静岡縣 469萬1千圓

等なり、以上の外今回の災害に鑑み河川の修築並溪流の砂防を要するものは數千萬圓に達する見込みなり。

土 木 工 事 畫 報 第十四卷 第八號 定價金七拾錢 (稅二錢)		每月一回一日發行 二ヶ年十二冊發行
普通購讀料 壹部七十錢 稅二錢 參ヶ月貳圓 稅共 六ヶ月四圓 同 一ヶ年八圓 同 外國一部 七十八錢 稅 共	昭和十三年七月廿六日印刷納本 昭和十三年八月一日發行 編輯兼印刷發行人 岡崎保吉 東京市豊島區長崎仲町二丁目三六二九 共同印刷株式會社 東京市小石川區久堅町百八番地	關西支局 大阪市浪速區惠美須町 2丁目13 工事畫報社支局 電話 戎 86 番
注文は總て前金、送金は必ず振替貯金にて、東京七〇貳六五番宛拂込の事但し六、ヶ月以上の申込は御希望により集金郵便を差出します。	發行所 工事畫報社 東京市麴町區丸ノ内三丁目六 電話 丸ノ内二六三三番 振替 東京七〇貳六五番	大賣捌所 東京堂・東海堂 大東館・北陸館

上水道管・電纜管・瓦斯管
温泉送湯管・各種工業用管

エタニット パイプ

管 徑 管 長

50耗—100耗 3 米

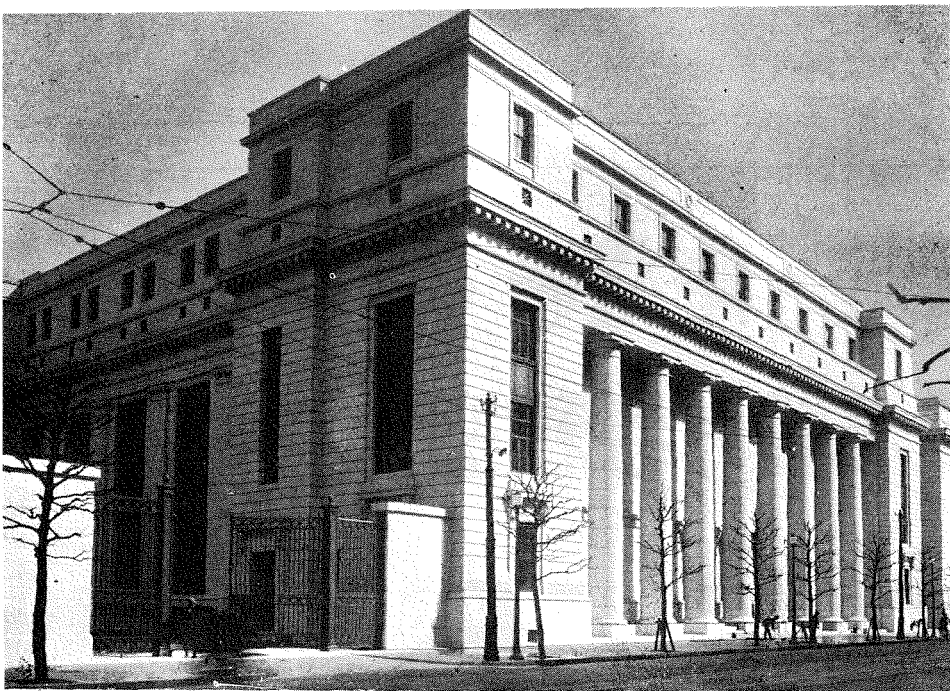
125耗—1000耗 4 米



日本エタニットパイプ株式會社

本 社 東京市麴町區大手町二ノ二(日清生命館五階)
 電話 丸之内 2488番(代表)

工 場 東 京・大 宮・四 國・蒲 田



三菱銀行本店屋根防水層施工

防水層 と 床敷物

奥山式防水層

専賣特許 93095 號
101005 號
117416 號

實用新案 126123 號
178717 號
228316 號
228323 號

アスヤン・カッパー防水帯
オーエーム防水帯の構成工法

オーエーム・カッパーフローア（リノリウム代用品一床敷物）

オーエーム防水帯	オーエーム耐酸工事
オーエーム耐酸板	オーエーム伸縮目地

製造發賣元 **奥山商店**

東京市京橋區銀座西八丁目三番地ノ二
電話銀座(57) 2370番・4064番

工場 神奈川縣津久井郡與瀬町・東京市蒲田區蒲田

大阪代理店

久保商店

大阪市北區眞砂町三
電話北702番

代理店 横濱・金澤・岡山・京城

支那總代理店

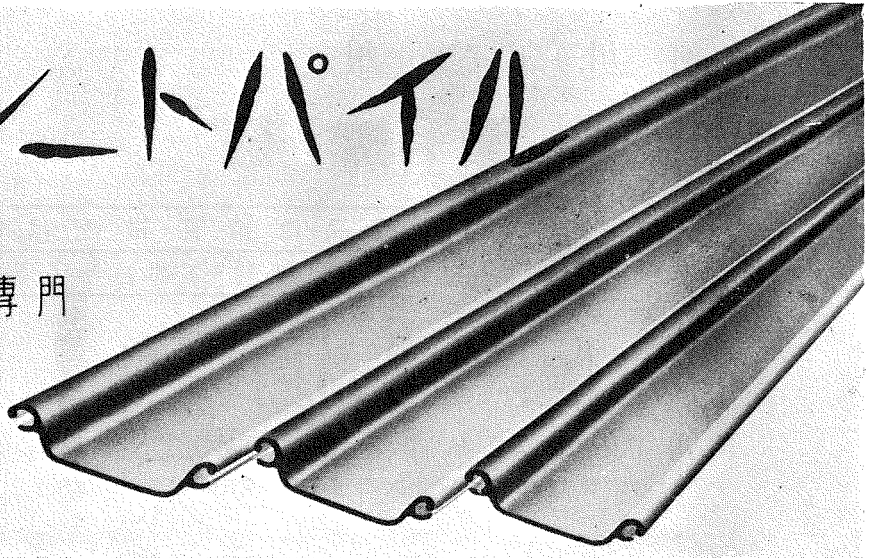
乾商會

青島市堂邑路二〇
電話 2582・5855・5860

【型錄及見本進呈】

シトパイル

貸貸専門



可金丸商店

東京市深川区三好町4ノ7
電話本所(73)8135番

發
動
機
機
其
各
種
他



ミ
キ
サ
ー
・
捲
揚
機
コ
ン
ク
リ
ー
ト
エ
レ
ベ
ー
タ
ー

新 古 土 木 建 築 鑛 山 用 諸 機 械

會 社 前 澤 商 店

東京市本所區綠町四丁目三十五(江東橋河岸通)

電話本所(73)8802番

河川工事用

川崎の鐵線籠

製品は確實・検査は簡單

取扱は便利・工事は早く出来る

懸賞募集

河川工法紙上品評會開催・『砂防工』設計募集

詳細は御申越次第説明書贈呈す・出品締切期日昭和13年8月末日



〔月報・カタログ謹呈〕

川崎式完全蛇籠による護岸工

東京市芝區田町二丁目十八番地

川崎鐵網工場

電話 三田 (45) 0145 ~ 8〔長〕

支店及工場 大阪・京城 出張所 札幌・福岡・奉天(工場)

營業品目

日本ポール

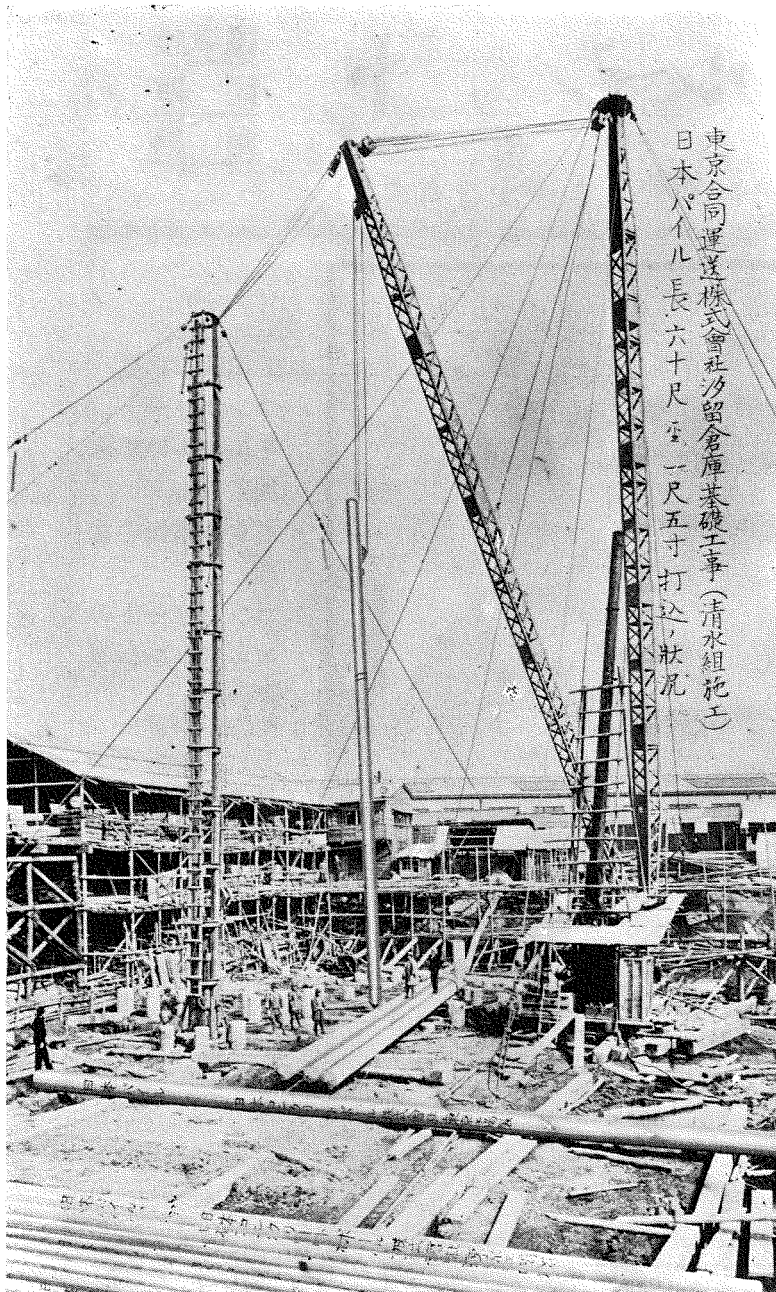
配送電柱・電信柱
電車線側柱・信號柱
街路照明柱

日本パイプ

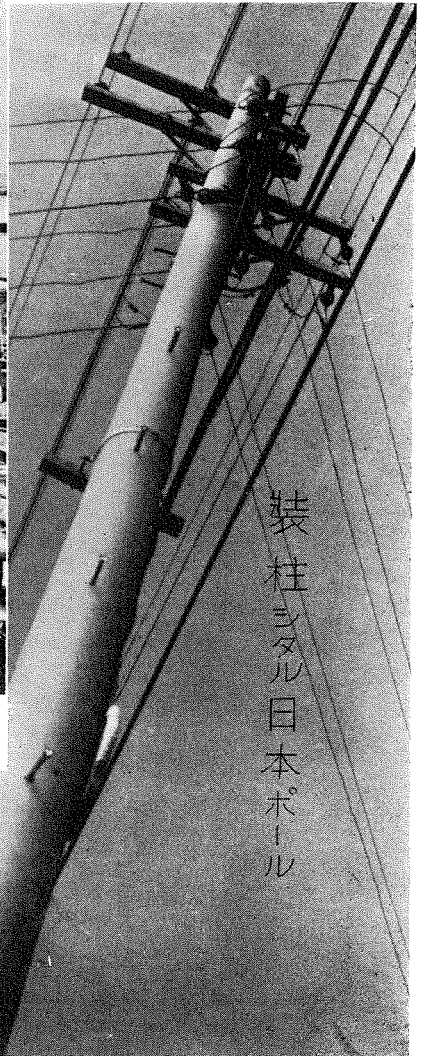
土木建築基礎杭

ニコパイプ

壓力水道管・上下水道管
集水管・ケーブル管
其他特種管



東京合同運送株式會社汐留倉庫基礎工事(清水組施工)
日本パイプ長六十尺至一尺五寸打込、状況



装柱ミタル日本ポール

日本コンクリートポール株式會社

本社及東京工場 足立區千住關屋町 電話足立 3282 番
東京營業所 東京市京橋區銀座西五ノ二共同建物ビル
電話銀座(57) 4448 番 6554 番
電 略 ニ コ

大阪出張所 大阪市西區江戸堀南通二ノ一〇
電 話 土 佐 堀 2883 番

名古屋出張所 名古屋市南區瑞穂町西ノ割八三
電 話 瑞 穂 1673 番

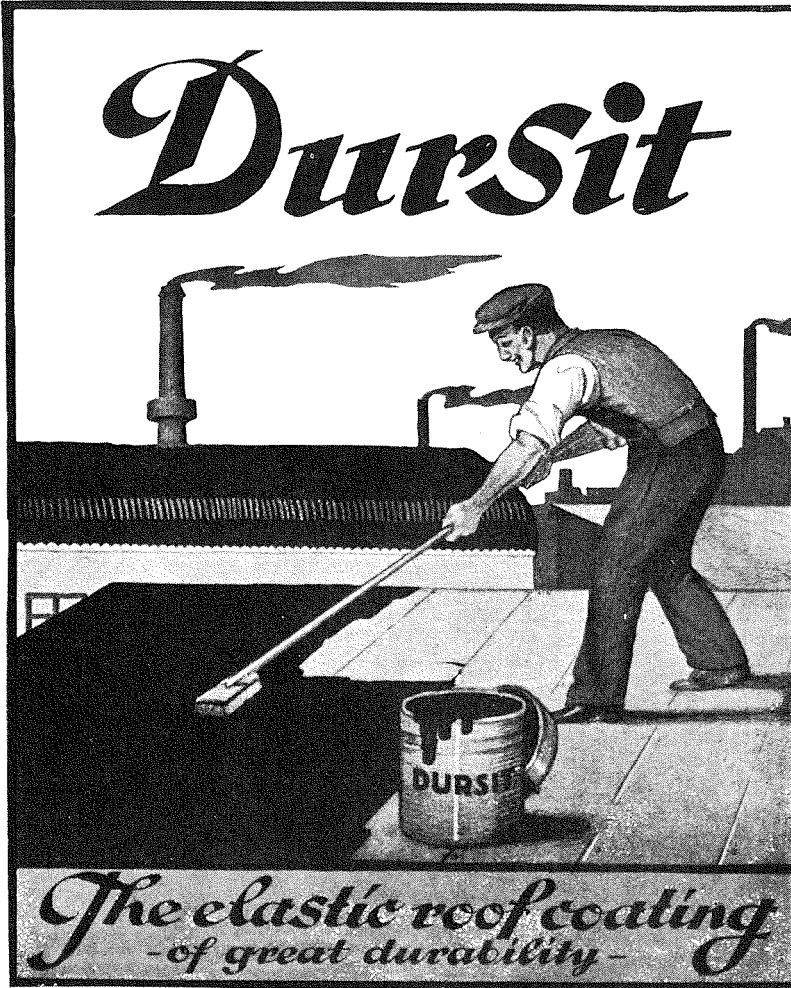
防 水
耐 火
耐 酸

ダルシット

屋 根

弾 性
耐 寒
耐 熱

過去三十年の輝しき歴史を有する



用 途

1. 陸屋根防水層
2. コンクリート、モルタルの防水加工
3. トタン屋根の修理
4. コンクリートのエキスパンション接手
5. 耐酸フロアー
6. 石綿スレートの補強、防水
7. フェルトの貼付
8. 諸材料の密着膠接
9. 弾性的パテ
件々等々

本品はアスファルトのコンパウンドでありまして使用簡便です。

- 1号・刷毛塗に適す
2号・鋸塗に適す

カタログ・説明書
定價表贈呈

アクァシットの姉妹品

販賣・責任施工

製 造 元

各地に代理店あり

合 資 社 丸 之 内 工 業 所

東京市澁谷區景丘町四十九番地
電話高輪(44)1752番・振替東京27782番



株式會社

東京衡機製造所

本社營業所
大崎工場

東京市品川區北品川四丁目五一六番地 電話大崎(49)

一八八三番一八八四番
一八八五番
四四五一番四四五二番
三〇一番二一三番
二一四番

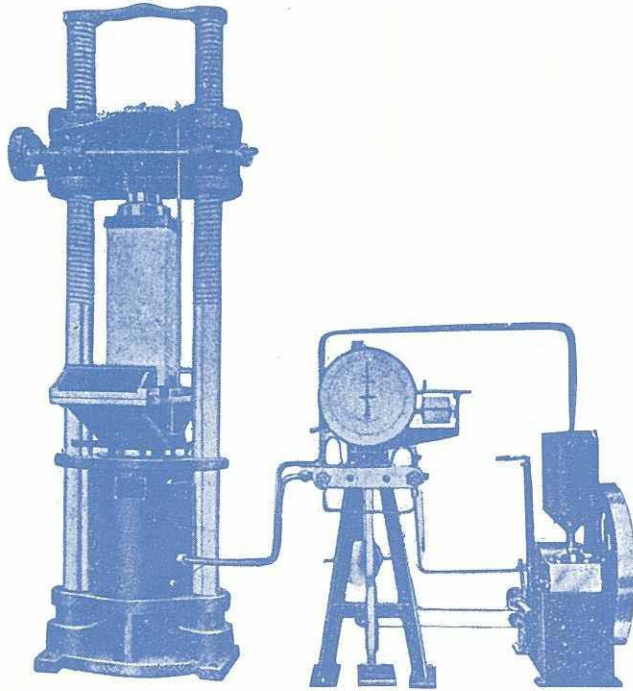
溝ノ口工場

川崎市久本町八七番地 電話溝ノ口

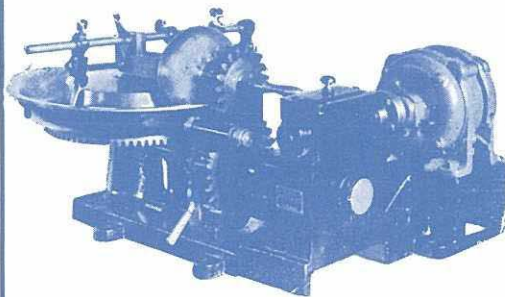
營業科目

各種材料動力計	各種材料試驗機	セメント及コンクリート試驗機	試驗機
---------	---------	----------------	-----

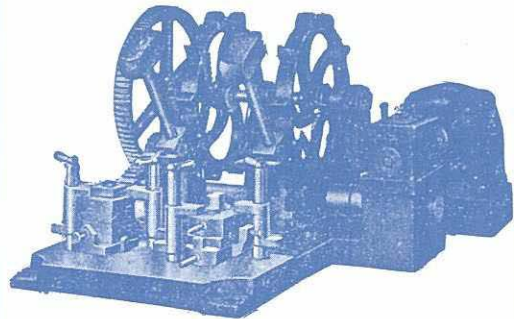
專賣特許東京衡機自働秤	鐵道及鑛山用貨車掛衡橋	衡器及天秤類一般	高級工作機械類
-------------	-------------	----------	---------



東京衡機アムスラー型三百越耐壓及彎曲試驗機
特許東京衡機式改良振子動力計附

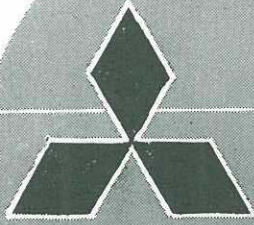


商工省標準「セメント混合機」
(スタインブリツクシユメルツアー型)



商工省標準鐵礮機(ペーメマルテンス型)

THE "KOJIGAHO"
 AN ILLUSTRATED CONSTRUCTION REVIEW
 VOL. 14, No. 8
 Published Monthly by the Kojo-Oaho-sha
 Tokyo Japan.



三菱 エレベータ

製作と据付

乗用エレベータ

給仕用エレベータ



貨物用エレベータ

電氣自動階段

一手販賣店

三菱商事株式会社

機械部 東京丸ノ内・支部 支店 出張所各地

三菱電機株式会社

本店 東京丸ノ内 製作所 神戸・名古屋・長崎

定 價 金 七 十 錢
 満・鮮・臺 定 價 七 十 七 錢

(送料 二錢)

大正十四年七月二十八日(日)三冊同時發行
 昭和十三年八月二十六日(日)印刷
 昭和十三年八月二十一日發行(毎月一回一日發行)

土木
 建築
 工事
 畫報
 第十四卷
 第八號