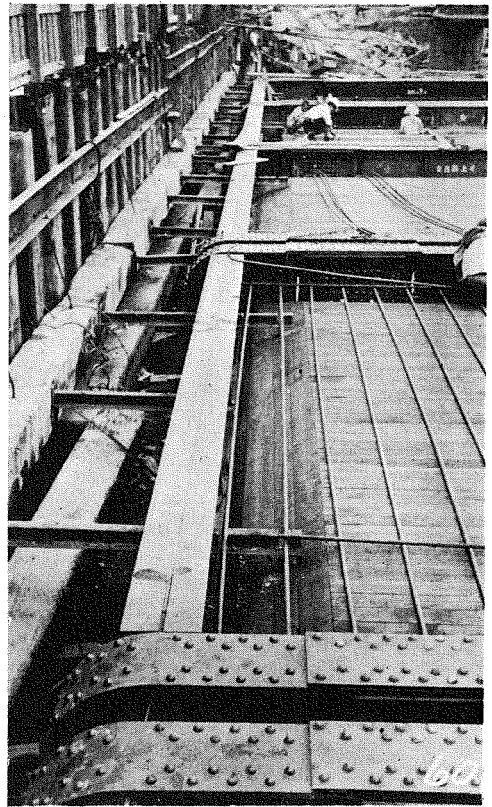
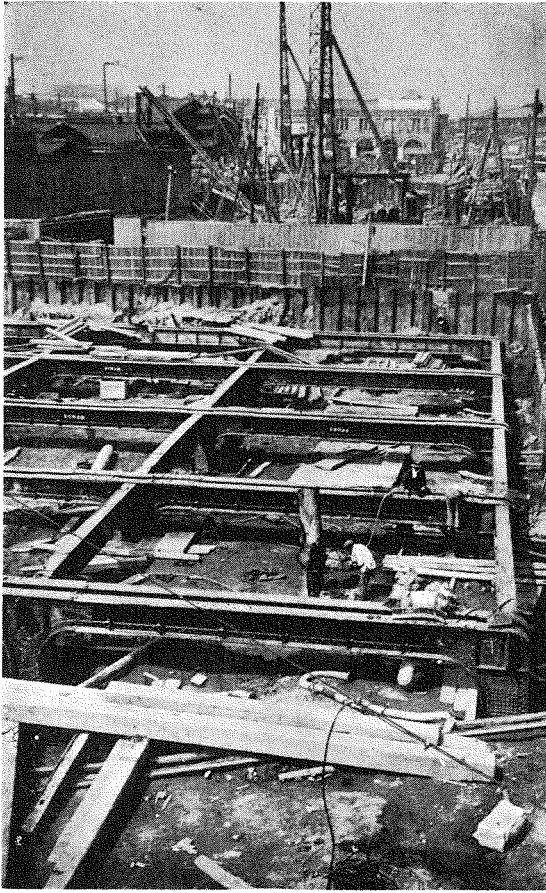


阪 梅
神 田
電 延
鐵 長
株 線
式 工
會 事
社

(1) 兩側に鋼矢板
(長18米)を打込み
上部約2.5米を鋤
取る。



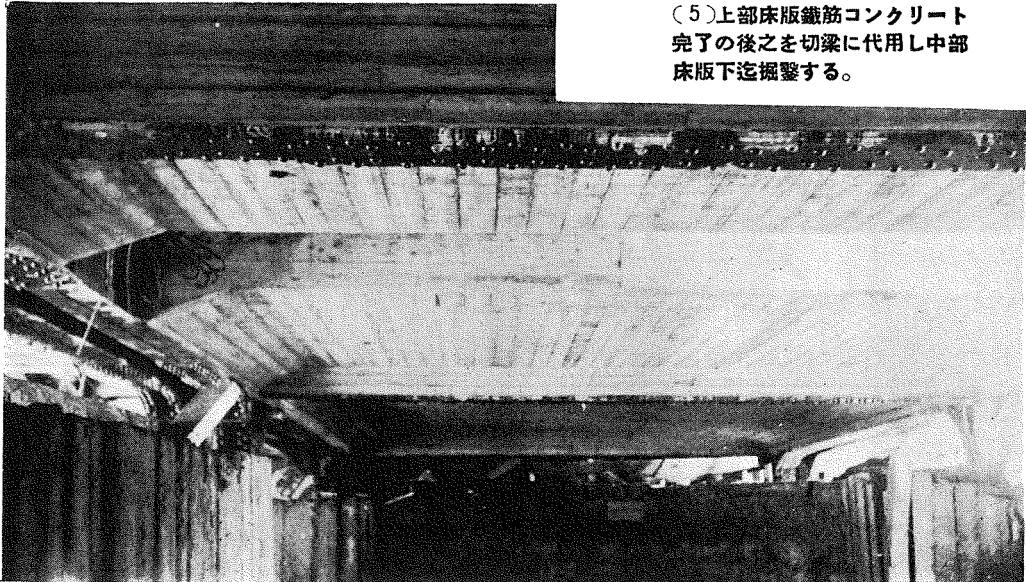
(2) 鋤取面より井
戸枠を下げる。

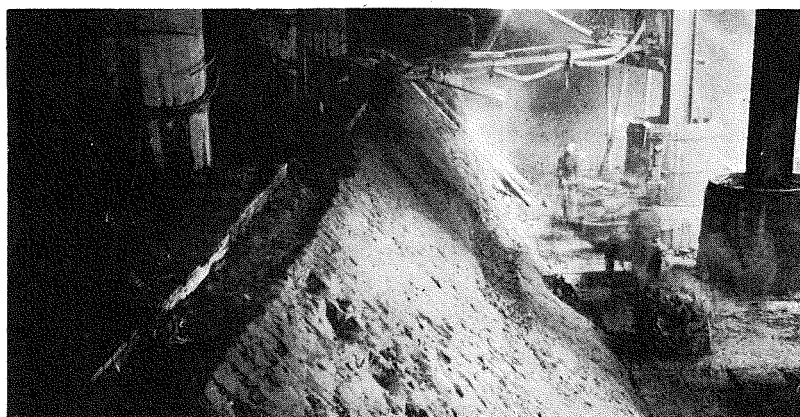


(3) 井戸内に柱を建
込み鉄骨を組立てる

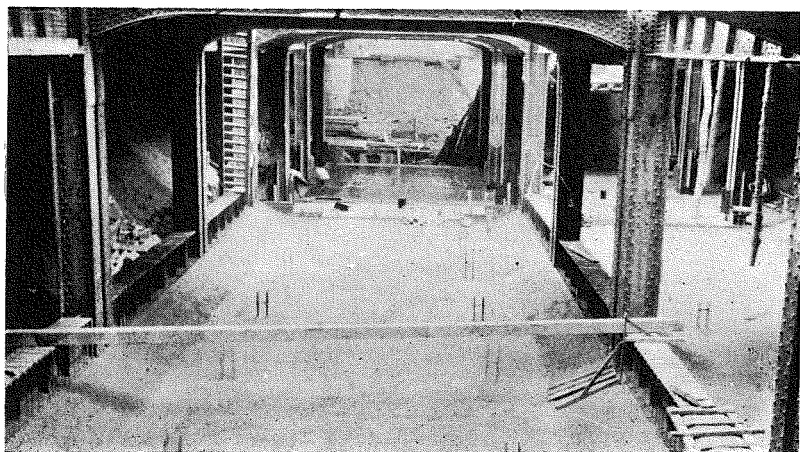
(4) 上部床版型枠を
鋤取面上に組立てる

(5) 上部床版鉄筋コンクリート
完了の後之を切梁に代用し中部
床版下迄掘鑿する。



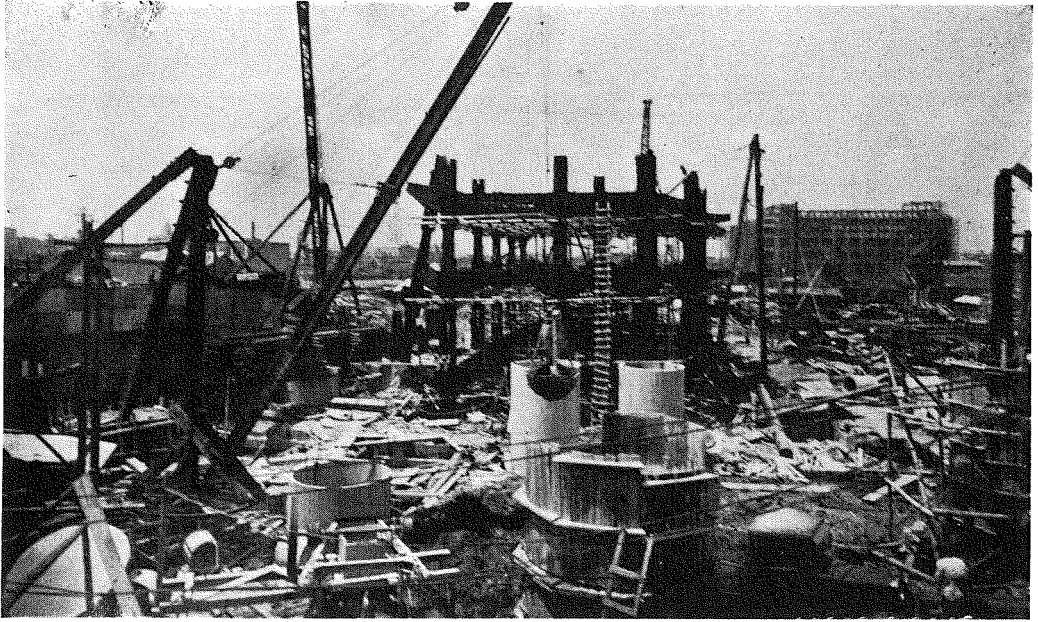


(6)中部床版完了し
第2段切梁に代用す
る。



(7)中央徑間下部の
掘鑿。

(8)中央徑間下部床
版コンクリート打。



(9)梅田終點附近の
工事状況。



(10)現在終點北側に
於ける大洋式ベデス
タル杭打状況。