

謹 告

弊社工事研究會製作發賣に係るスラムプテスト用具は最も簡単なコンクリート試験器として多年各方面の現場に御愛用を忝うして参りましたが、御承知の如く今事變勃發以來其主材料たる銑鐵の急激なる騰貴を見、最近更に其供給もとかく圓滑を缺く様になりましたので、不本意乍ら今般下記の通り値上げのやむなきに立至りました。尤もこれは事變に依る臨時値上げでありまして、時局安定鐵材價格平常化の上は直ちに從來の定價に復する譯でありますから、事情御賢察の上益々御愛用下され一層確實なる工事の施工に御努力賜らん事を懇願致す次第であります。

臨時定價 20 圓 (一組一式入箱)

昭和十三年六月

工 事 畫 報 社
工 事 研 究 會

宮地鐵工所の改組

東京市城東區砂町の合資會社宮地鐵工所は今回時運の進展に應ずる爲業務の擴張を圖り、株式會社宮地鐵工所に組織を改め社長宮地榮治郎氏統轄の下に橋梁及び鐵骨工事の設計施工に一層の躍進を期する事となつた。

澁谷彦吉氏獨立開業

合資會社栗原組東京支店長たりし澁谷彦吉氏は二十二年間精勵の功を残して今回栗原組を圓滿退職し業界に獨立する事となつた。澁谷氏は朝鮮及内地の鐵道水力電氣等の重要工事を多數擔當施工した技術的經驗者であるから、今回の獨立開業は業界刷新の爲期待される處が多い。

土木建築 工事畫報 第十四卷 第五號		定價金七拾錢 (稅二錢)	毎月一回一日發行 二ヶ年十二冊發行
普通購讀料	昭和十三年五月廿六日印刷納本 昭和十三年六月一日發行	關西支局	
壹部七十錢 稅二錢 參ヶ月貳圓 稅共 六ヶ月四圓 同 一ヶ年八圓 同 外國一部 七十八錢 稅 共	編輯兼印刷發行人 岡崎保吉 東京市豊島區長崎仲町二丁目三六二九 共同印刷株式會社 東京市小石川區久堅町百八番地	大阪市浪速區惠美須町 2丁目13 工事畫報社支局 電話 殘 86 番	
注文は總て前金、送金は必ず振替貯金にて、東京七〇貳六五番宛拂込の事但し六、ヶ月以上の申込は御希望により集金郵便を差出します。	發行所 工事畫報社 東京市麴町區丸ノ内三丁目六 電話 丸ノ内二六三三番 振替 東京七〇貳六五番	大賣捌所	
		東京堂・東海堂 大東館・北隆館	



株式會社

東京衡機製造所

社長 工學博士 伊東久米藏

本店 東京市麴町區丸ノ内二丁目六番地
工場 東京市品川區北品川四丁目五一六番地

電話九ノ内(23)一七八七番 一九二四番
電話大崎(49)一八八五番

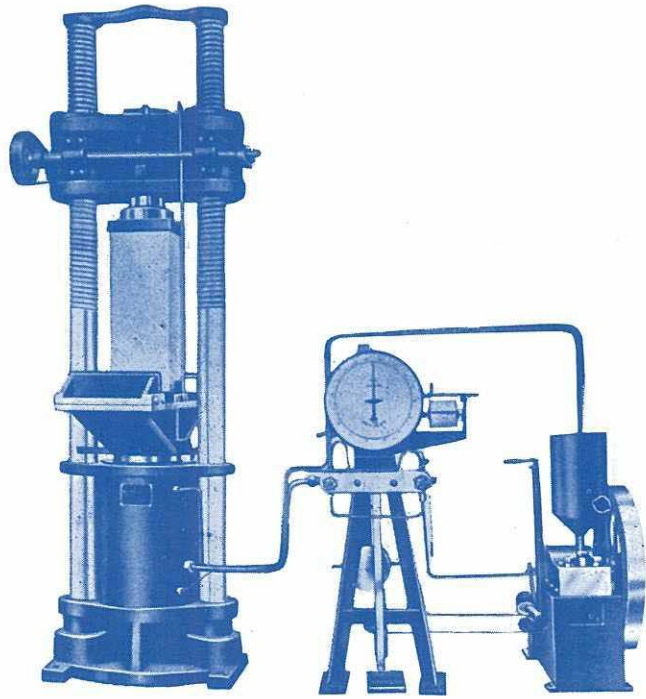
營業科目

各種動力計
各種材料試驗機
各種道路材料試驗機
セメント及コンクリート試驗機

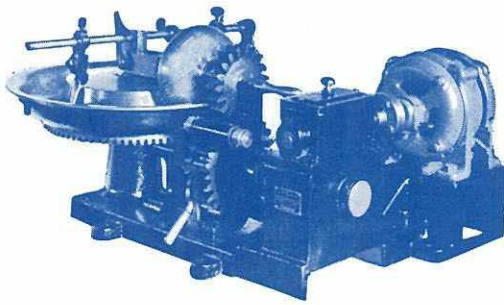
試驗機

衡器

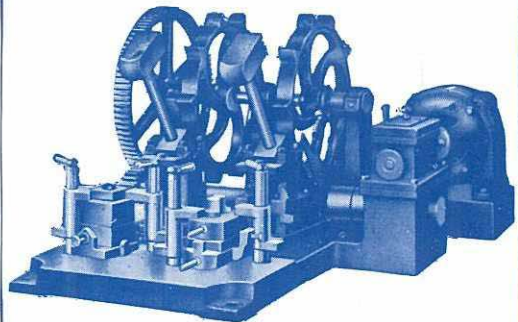
鐵道及鑛山用貨車掛衡橋
衡器及天秤類一般
專賣特許東京衡機自動秤



東京衡機アムスラー型三百磅耐壓及彎曲試驗機
特許東京衡機式改良振子動力計附



商工省標準「セメント混合機」
(スタインブリツクシユメルツアー型)



商工省標準鐵槌機(ペーメルテンス型)

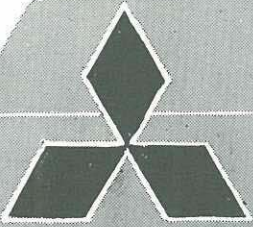
THE "KOJIGAKHO"

AN ILLUSTRATED CONSTRUCTION REVIEW

VOL. 14, No. 6

Published Monthly by the Kojo-Gakho-sha

Tokyo Japan



三菱 エレベータ

製作と据付

乗用エレベータ

給仕用エレベータ



貨物用エレベータ

電気自動階段

一手販番店

三菱商事株式会社

機械部 東京丸ノ内・支部 支店 出張所各地

三菱電機株式会社

本店 東京丸ノ内 製作所 神戸・名古屋・長崎

定 價 金 七 十 錢
満 鮮 臺 定 價 七 十 七 錢

(送料 二錢)

大正十四年七月二十六日
昭和十三年七月二十六日
發行(毎月一回一日發行)

土木
建築
工事
畫報

第十四卷

第六號