

(1) 大阪市施行の大江橋。



國

道

16

號

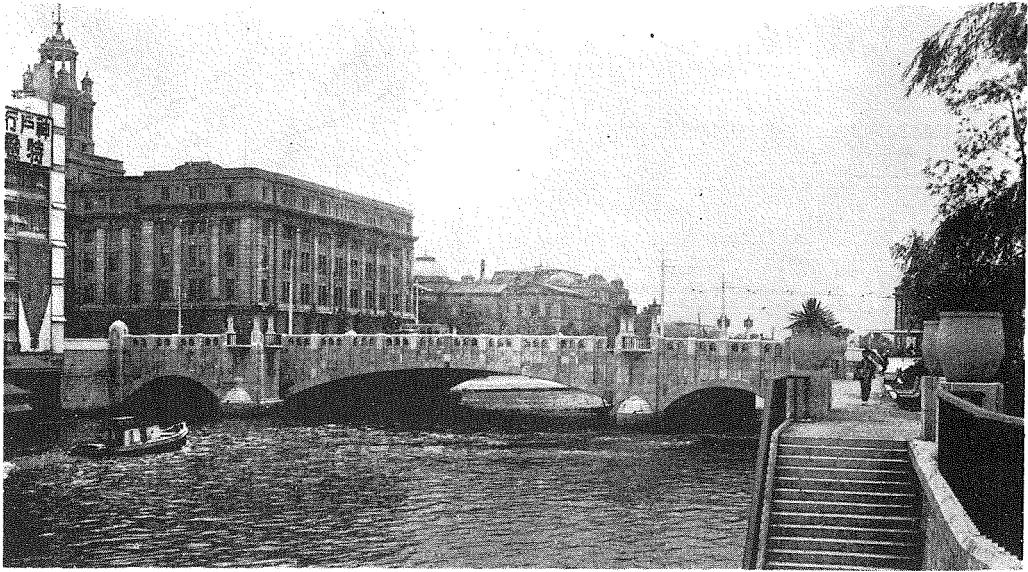
線

—梅田から和歌山へ—

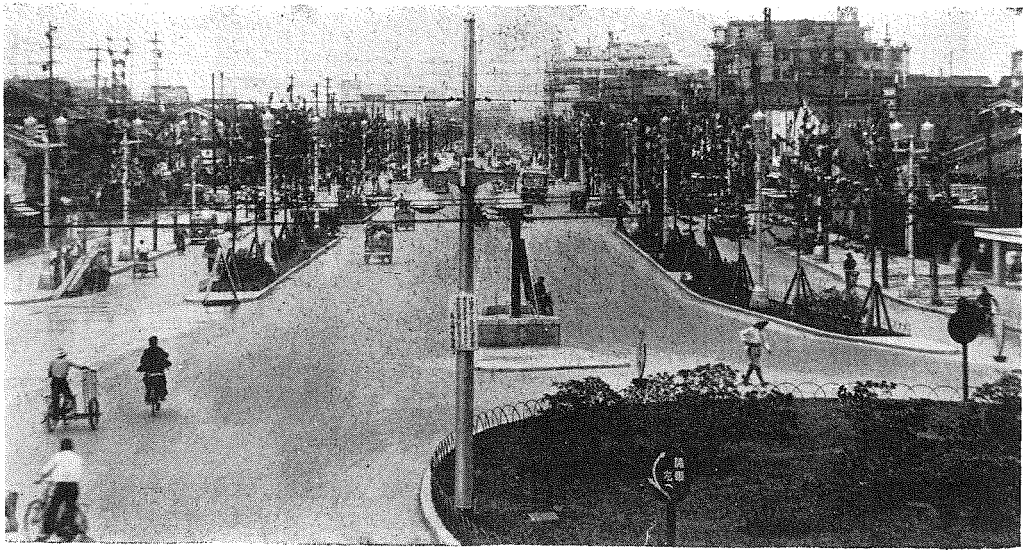
内務省大阪土木出張所

工務部長

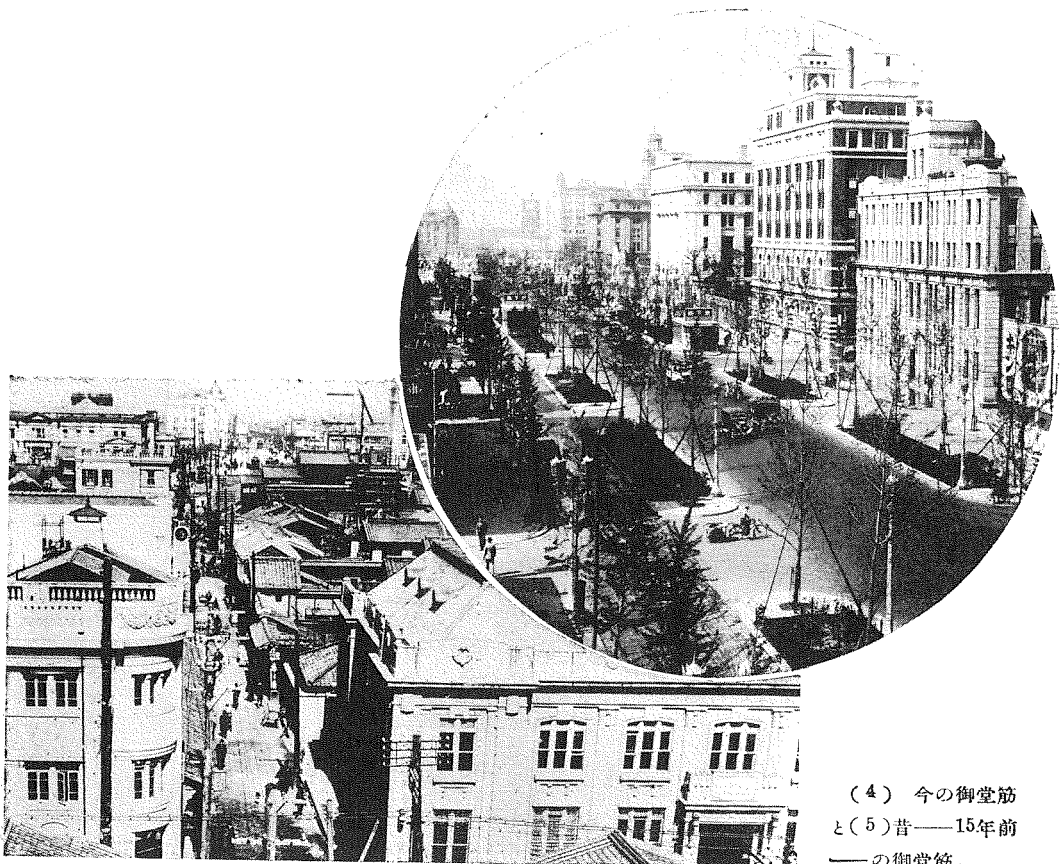
森原基治



(2) 淀屋流。



(3) 御 堂 筋。



(4) 今の御堂筋
と(5)昔——15年前
——の御堂筋。

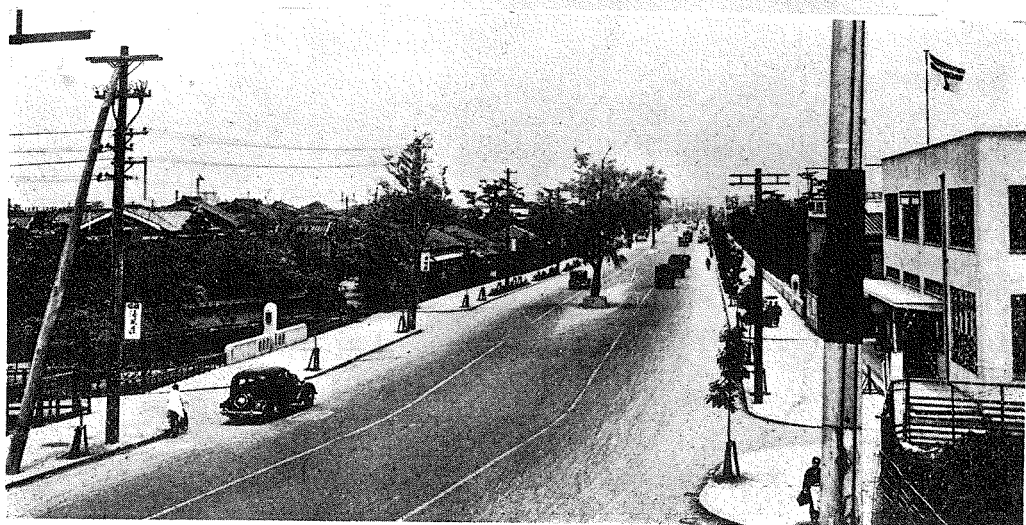


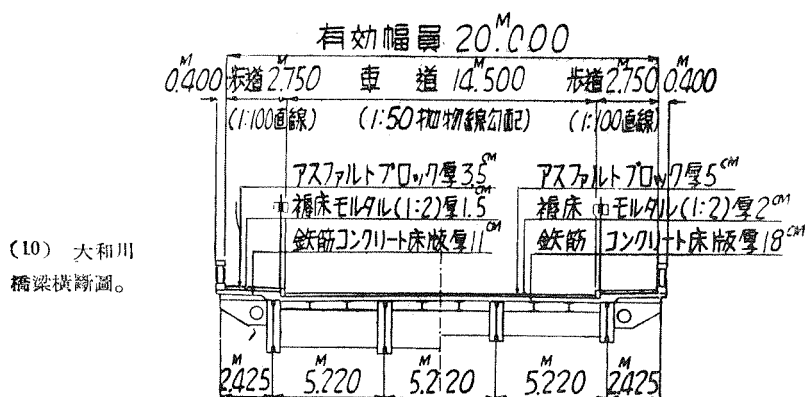
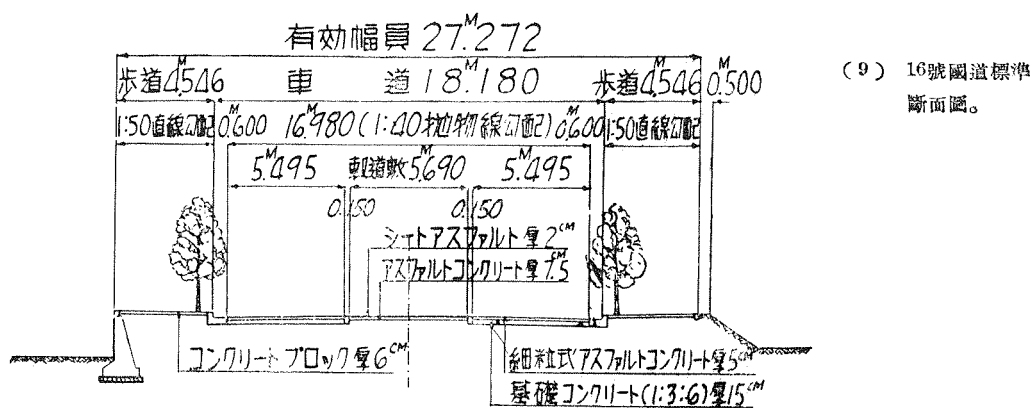
(6) 御堂筋十合百貨店前の夜景。

(7) 南海電車高野線架道橋、二絞ラーメンの代表的な例。

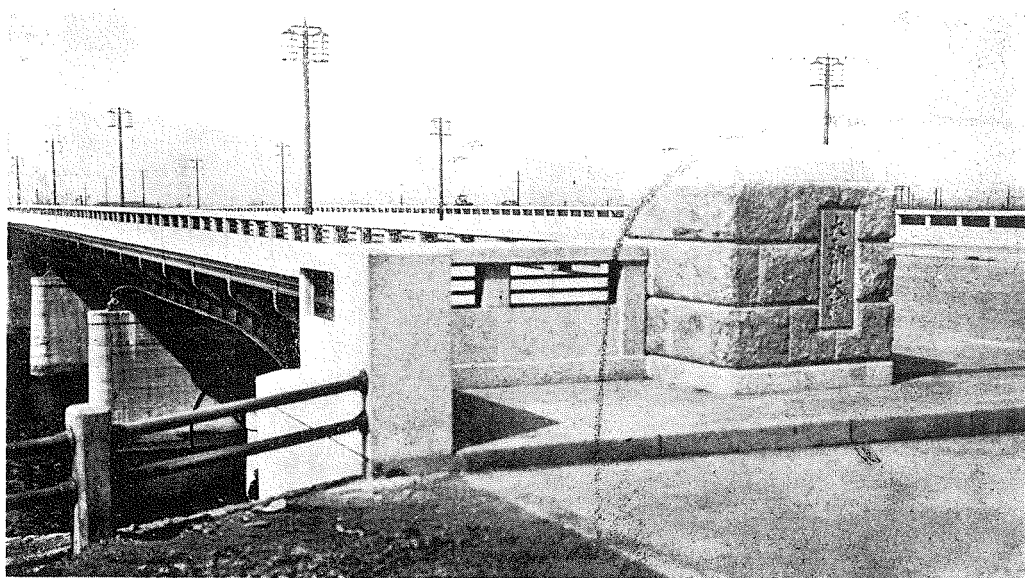


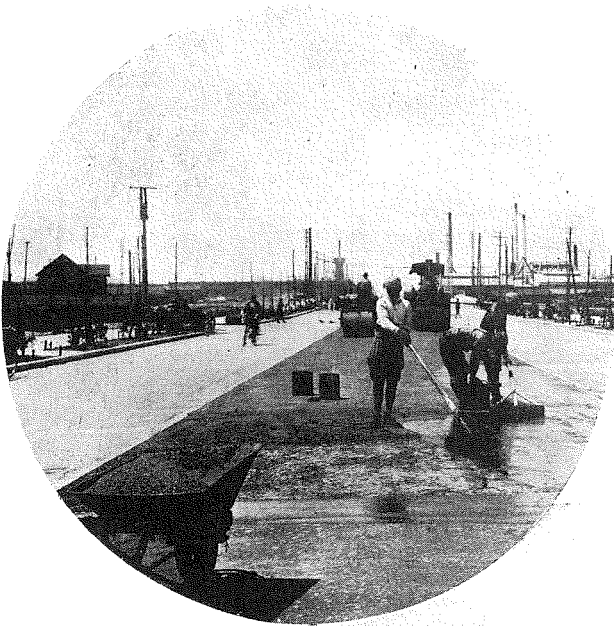
(8) 住吉公園附近の16号国道。





(11) 大和川橋梁。(大阪府施行)

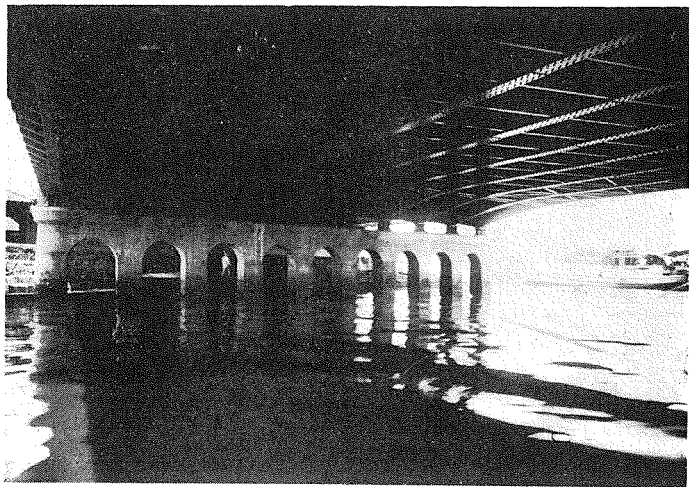




(12) 第1區軌
道敷鋪裝・アス
ファルトコンク
リート根壓後シ
ールコート塗装
の状況。

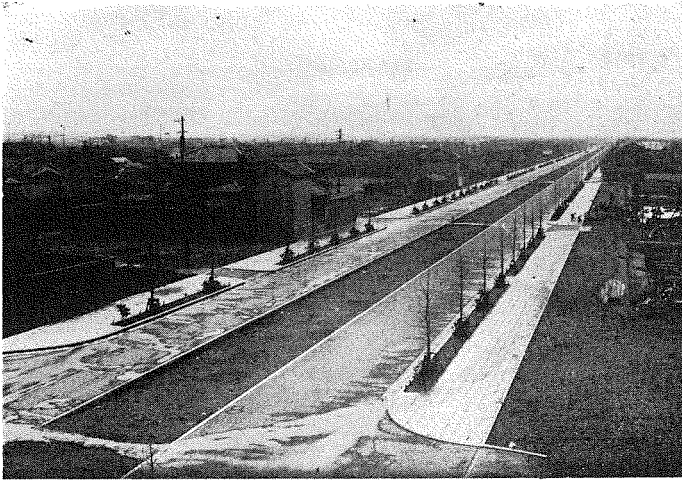


(13) 豎川橋・
堺市内、延長77
米、幅員27.27米
の鋼鈑突桁橋。

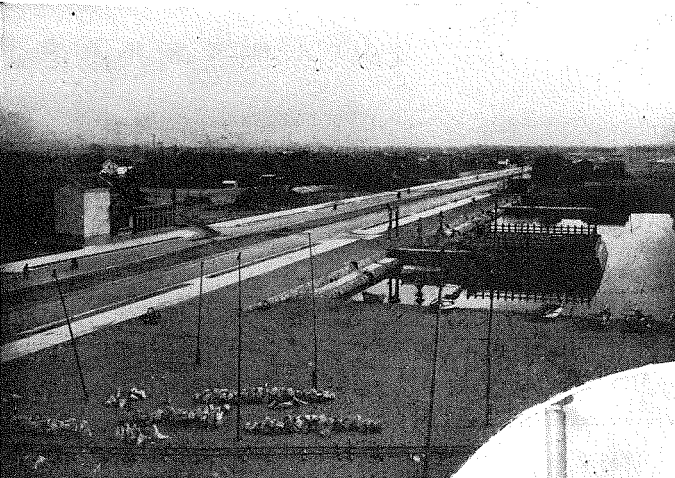


(14) 同じく橋
下より見たる豎
川橋。

(15) 堺市出
島町附近の16
號國道。



(16) 出島船
溜改築工事竣
功個所。



(17) 大津工
場・アスファ
ルト混合作業

