

## 編輯室より

四月である。花が咲き出した。柳は既に青い。

×

満洲の山田氏から、〇〇踏査隊の得難き記録寫眞を頂いた。氏も云つて居られる通り、仕事の性質上、行動の詳細を發表出来ないのは讀者と共に大いに残念だが、「内地の人の想像も及ばぬ困難と危険に遭遇しつつ」使命遂行に邁進されてある苦心の程は、これ等の寫眞に依つてもその一斑が覗れるであらう。

×

雑誌があまり賣れないさうである。非常時局の爲に人々の心が落付を失ひかけてある故か、または雑誌代を節約して献金しやうと云ふ心掛の人が多くなつたのか、それは分らない。しかし、所謂アマチュアズメント・センターに近い丸の内にあると、其處の映畫館を取り巻いてある人々の行列に、何時も眼をみはらされる。満員で中に入れず、一時間でも二時間でも、長い行列をつくつて入場の機會をおとなしく待つてゐるのだ。考へると人心は落付を失つてもゐない様だし、節約して献金するなら映畫の入場料でもよい譯だから、強ち雑誌代だけが献金の的とならうとも考へられない。さては……。

何にしてもこれは恐るべき現象である。映畫が何故斯程の魅力を持つのであらう。

×

某日、同業A君の來訪を受け、社を退けてから、ぶらりと銀座へ出る道すがら映畫館をとり巻くあの

人波を見て語つたのである。

「ものすごい人氣だね。これぢや交通整理が必要だよ。いくら五十錢均一だつて、若し之が雑誌やなんかなら、こんなに人は集らないね。わづか二三時間の映畫を見る爲に二時間も待たされるなんて馬鹿げた話ぢやないかな。この人たちが、みんな一冊づゝ雑誌を買つてくれると好いんだがね。第一雑誌なら、二時間も表で待たなくとも買へるし、それに何時までも楽しめるぢやないか。一週間かゝつて讀んでも好いんだし、一ヶ月間楽しんででもかまわない譯だからね、殆んど同額の料金でさ」

「それがもう時代にそぐはなくなつたんだね、第一讀むなんて、今の人たちにすればまだるい話だよ。もつとテムポの早いもの、眼を開けば其處に在り、耳をかたむければ、いや傾けなくとも、言葉なり音なりがひとりでに入つて來るんでなくちや、今どきの人には向かないんだよ」

「新聞も雑誌も既に過去のものと言ふ譯かね、ラヂオ、トーキー、レコードの時代來るか」

「何しろ銀座を歩いてゐて、たつた一度會つたきりの女でも、お茶位ならばつき合ひますつてのがある時代なんだからね。ものを讀むなんて、昔のお姫様の戀病ひの様なスロ・モーは當節流行らない譯さ」

×

工事畫報がほんとうに役に立たねばならぬ時代が來たのだ、と私は考へた。

<b>土木建築工事畫報</b> 第十四卷 第四號		定價金七拾錢 (稅二錢)	毎月一回一日發行 一ヶ年十二冊發行
普通購讀料	昭和十三年三月廿六日印刷納本 昭和十三年四月一日發行		關西支局
壹部七十錢 稅二錢 參ヶ月 貳圓 稅共 六ヶ月 四圓 同 一ヶ年 八圓 同 外國一部 七十八錢 稅共	編輯兼印刷發行人 <b>岡崎保吉</b> 東京市豊島區長崎仲町二丁目三六二九 <b>共同印刷株式會社</b> 東京市小石川區久堅町百八番地		大阪市浪速區惠美須町2丁目13 <b>工事畫報社支局</b> 電話 86番
注文は總て前金、送金は必ず振替貯金にて、東京七〇貳六五番宛拂込の事但し六、ヶ月以上の申込は御希望により集金郵便を差出します。	發行所 <b>工事畫報社</b> 東京市麴町區丸ノ内三丁目六 電話 丸ノ内二六三三番 振替 東京七〇貳六五番		大賣捌所 東京堂・東海堂 大東館・北隆館



資 社  
合 會

# 東京衡機製造所

代表社員 工學博士 伊東久米藏

本店 東京市麴町區丸ノ内二丁目六番地  
工場 東京市品川區北品川四丁目五一六番地

電話九ノ内(23)一七八七番 一九二四番  
電話大崎(49)一八八五番

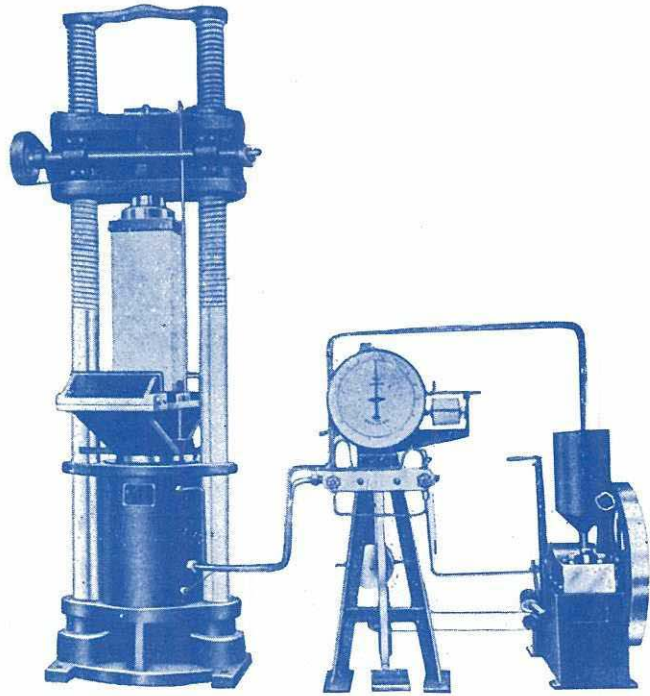
## 目 科 業 營

各種動力計  
各種材料試驗機  
道路材料試驗機  
セメント及コンクリート試驗機

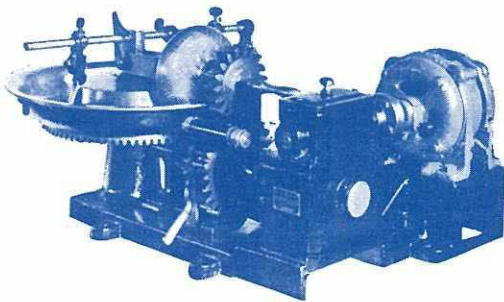
試驗機

衡器

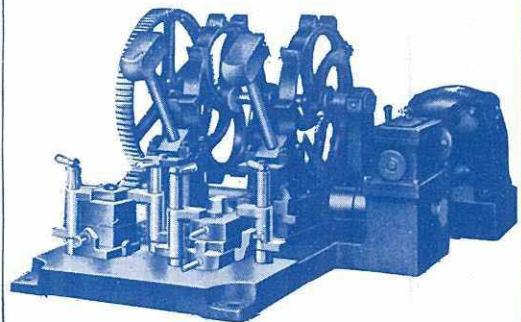
鐵道及鑛山用貨車掛衡橋  
衡器及天秤類一般  
專賣特許東京衡機自動秤



東京衡機アムスラー型三百磅耐壓及彎曲試驗機  
特許東京衡機式改良振子動力計附



商工省標準「セメント混合機」  
(スマインブリックシユメツター型)



商工省標準機械(ローネマルチニス型)



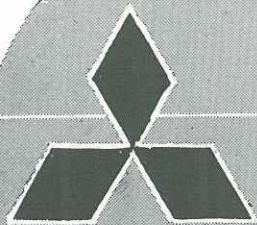
# THE "KOJIGAHO"

AN ILLUSTRATED CONSTRUCTION REVIEW

VOL. 14, No. 4

Published Monthly by the Kojo-Gaho-sha

Tokyo Japan



# 三菱 エレベータ

## 製作と据付

乗用エレベータ

給仕用エレベータ



貨物用エレベータ

電気自動階段

一手販賣店

### 三菱商事株式会社

機械部 東京丸ノ内・支部 支店 出張所各地

### 三菱電機株式会社

本店 東京丸ノ内 製作所 神戸・名古屋・長崎

定価金七十銭  
満・鮮・臺定價七十七銭

(送料二銭)

大正十四年七月十八日第三種郵便物認可  
昭和十三年四月一日發行(毎月一回一日發行)

土木  
工事  
畫報  
第十四卷  
第四號