

# 鐵道省廳舍東京驛間連絡地下道工事

鐵道省東京改良事務所

鐵道省廳舍新築に伴ひ東京驛降車口前の交通を緩和する目的を以て鐵道省に於て地下道第一期分を施工した。第二期工事は東京市に於て施工する事になつて居る。

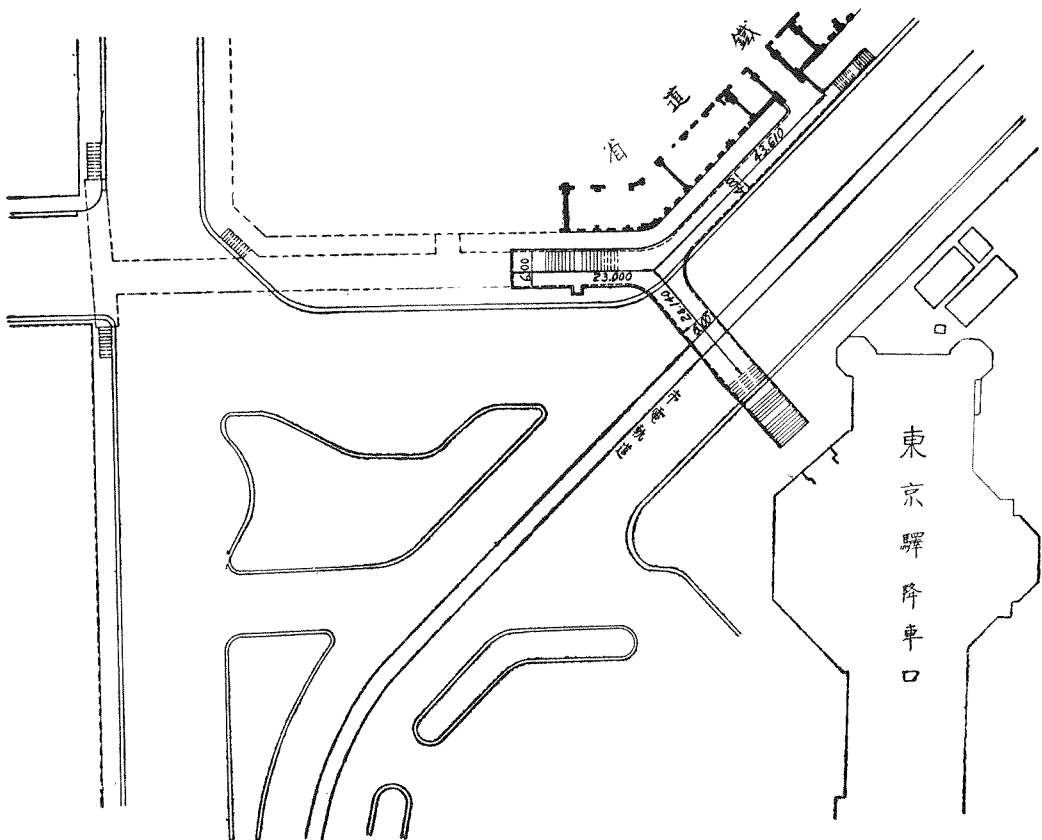
## 工事要項

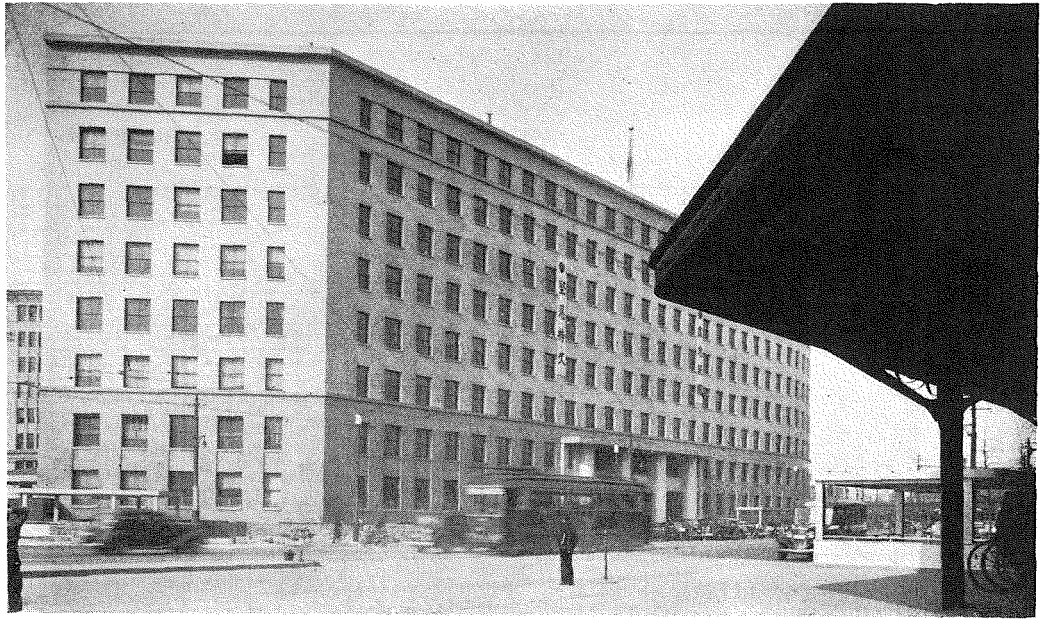
位置 東京市麴町區丸の内一丁目  
 延長及幅員 幅員 6 米 51.140 米  
                   幅員 4 米 43.610 米  
 出入口 東京驛前階段 幅員 6 米  
           銅像前假階段 幅員 4 米  
           鐵道省前階段 幅員 2 米  
           鐵道省廳舍地階幅員 4.67 米

構造 鐵筋コンクリート・函型ラーメン  
 防水 地下水面以下 アスファルト三層式  
       地下水面以上 アスファルト二層式  
 化粧 鋪裝 アスファルトブロック  
       側壁 タイル  
       天井 輕クリート  
           「クリートコート」吹付

工 費 約 200,000 圓  
 工 期 自昭和 12 年 5 月  
       至昭和 12 年 3 月  
 施 工 請負 清水組

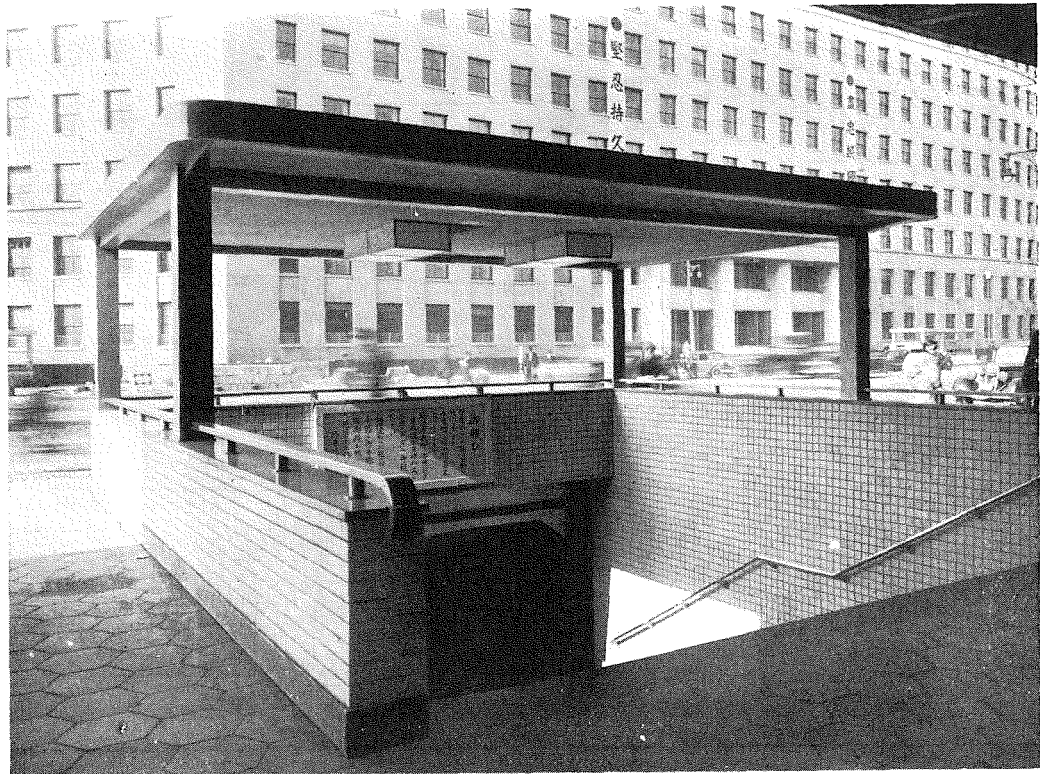
(1) 地下道平面圖。





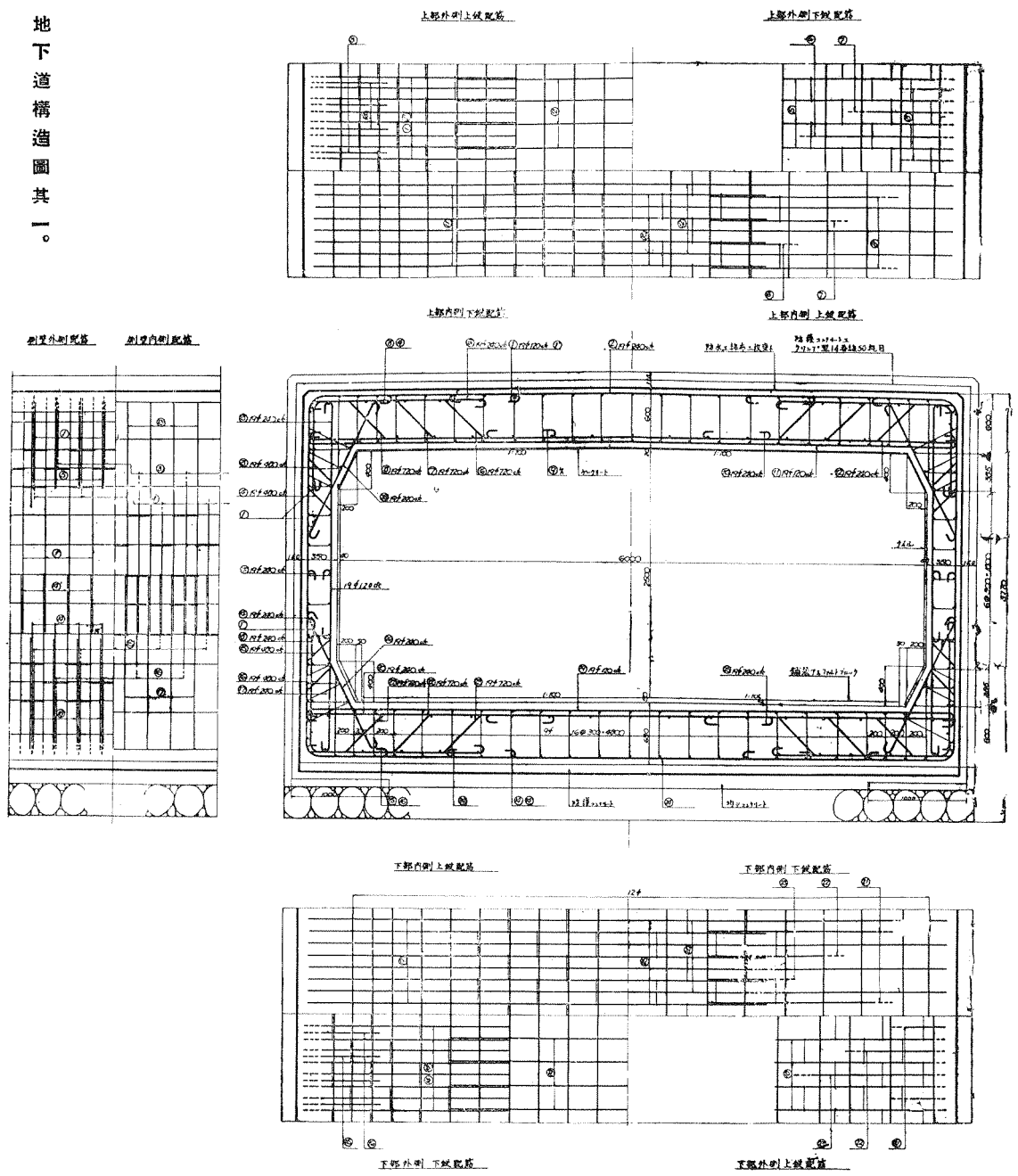
(2) 鐵道省廳舎  
と地下道。

(3) 東京驛前階  
段と上家。



(4) 地下道構造圖其一。

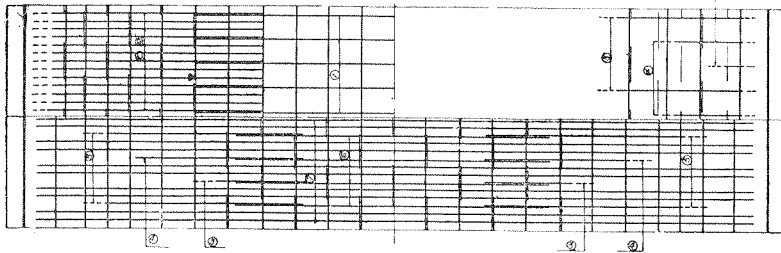
A 型



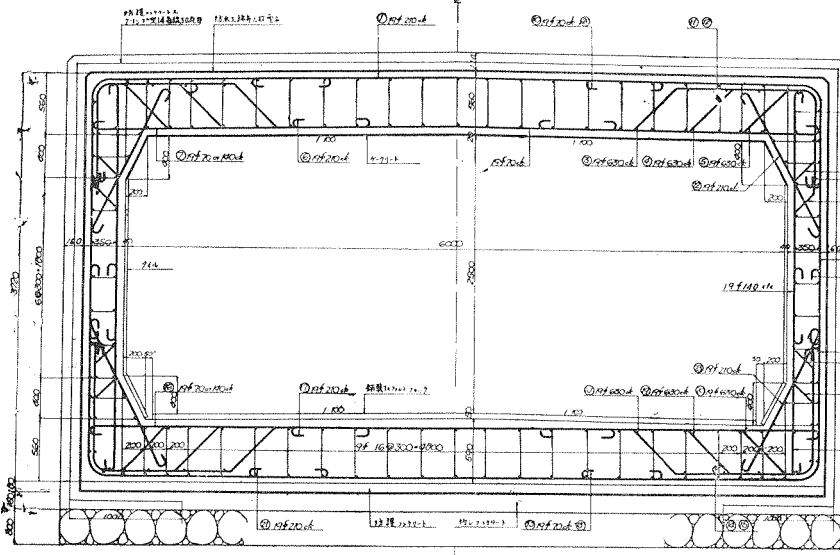
↑ 北 ↓

上部外側 上級配筋

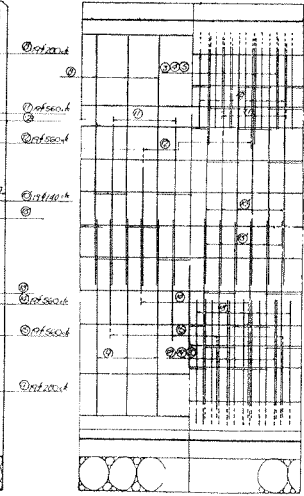
上部外側 下級配筋



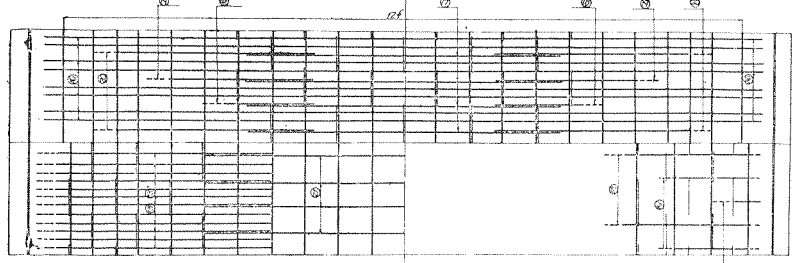
上部内側 配筋



側壁内側配筋 側壁外側配筋



下部内側 配筋

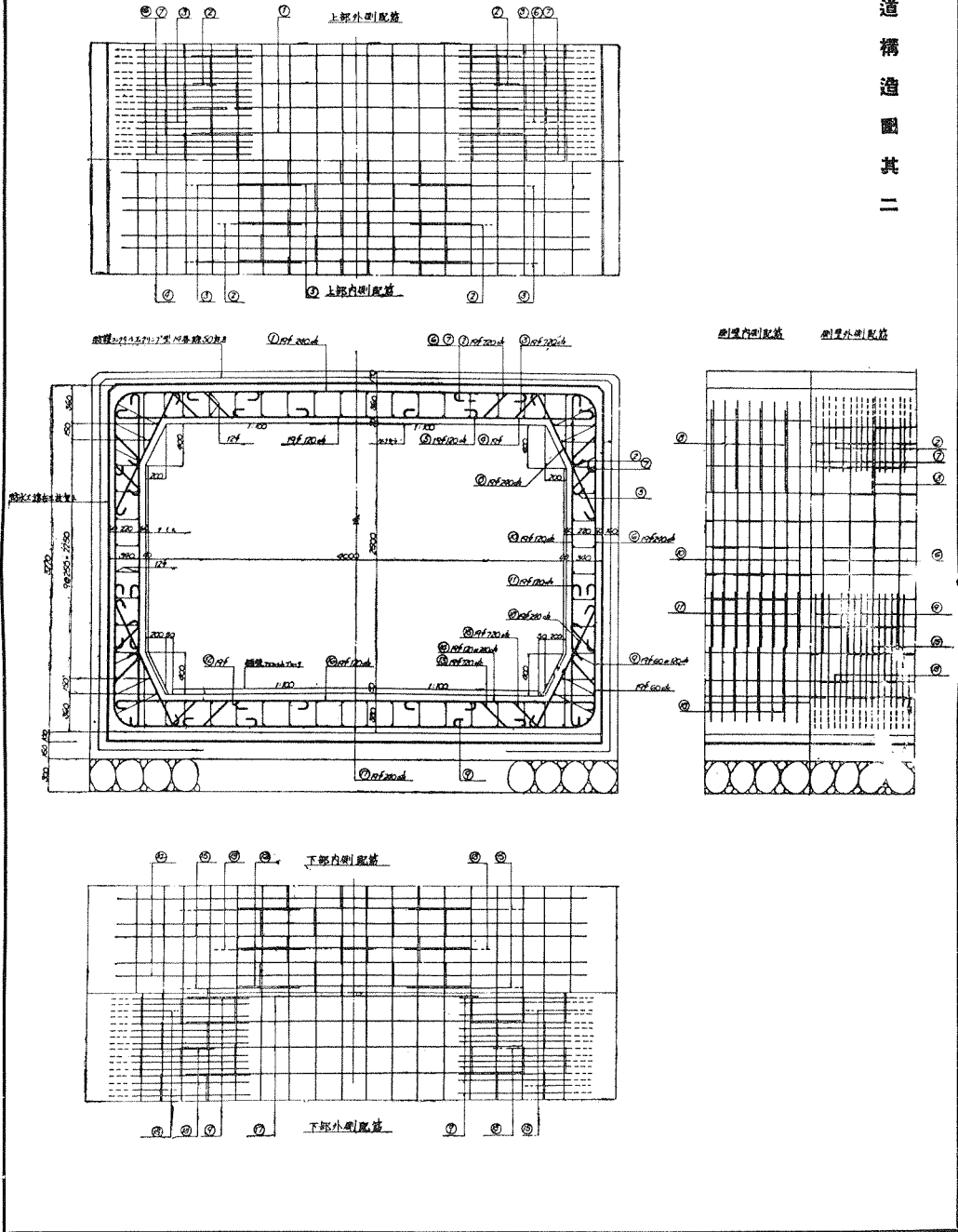


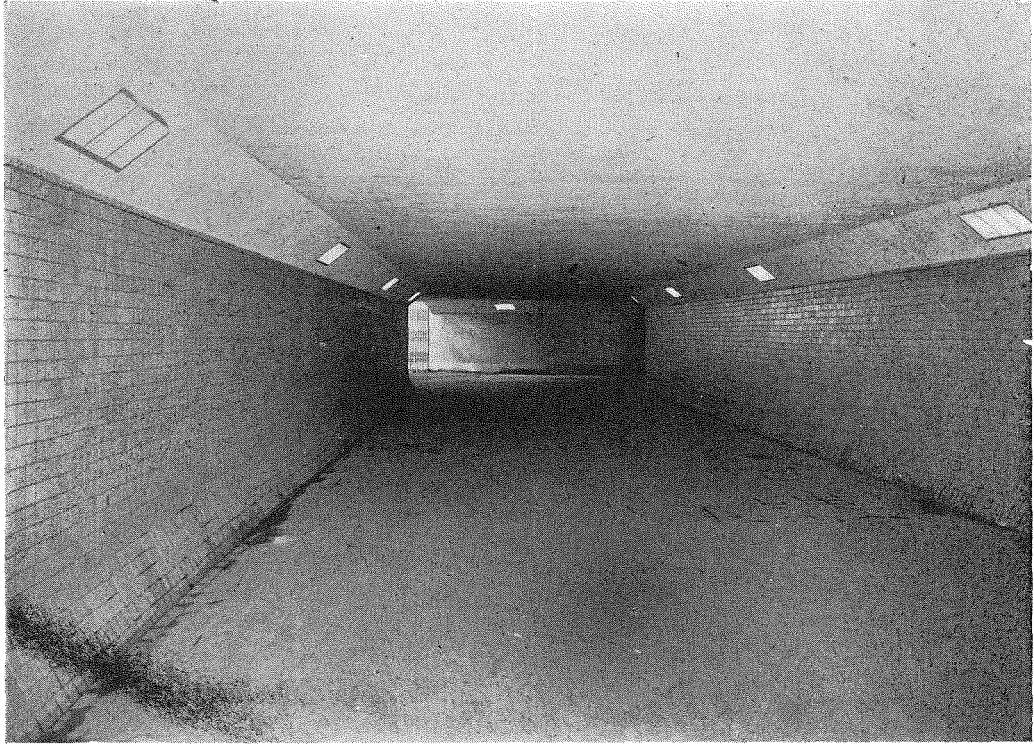
下部外側 下級配筋

下部外側 上級配筋

(5) 地下道構造圖其二

C 型



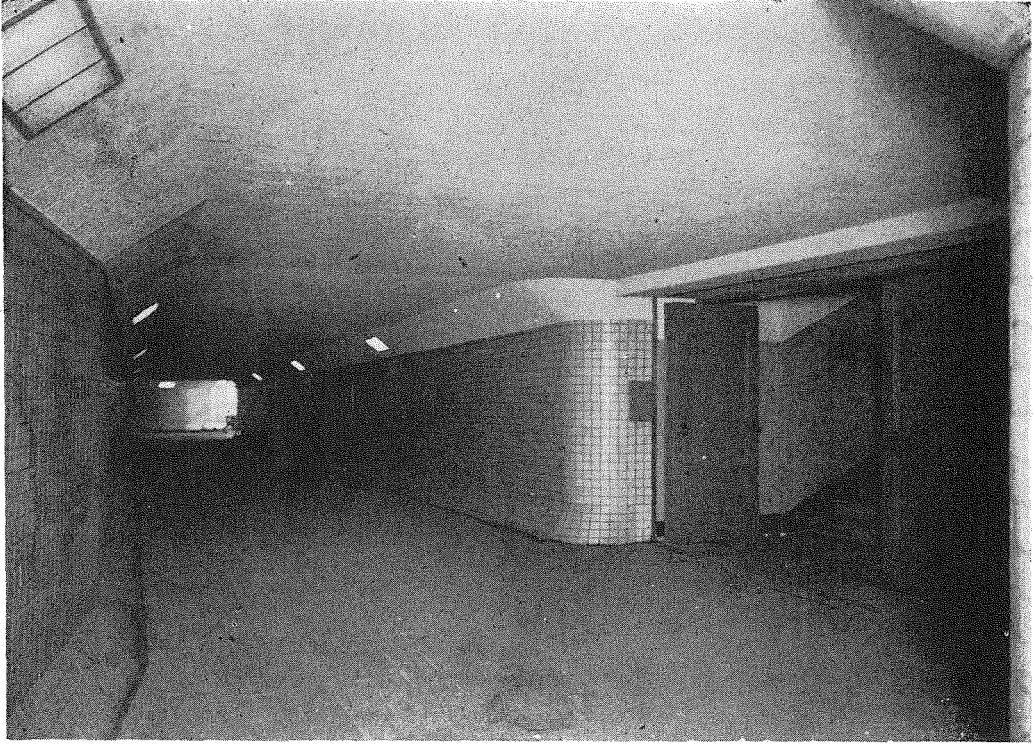


(6) 地下道内部（車道横断部  
分を東京驛側より撮す）

(7) 地下道内部（廣間より觀  
道省前方面を望む）







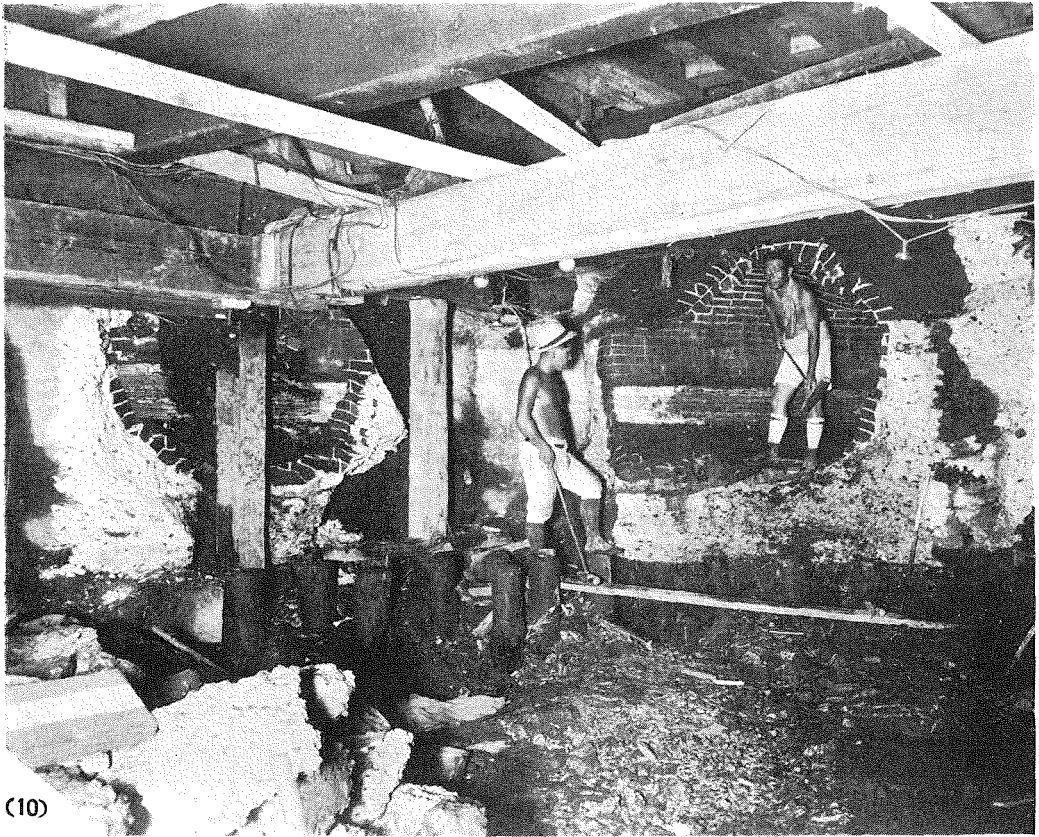
(8) 地下道内部（鐵道省地階  
出入口より廣間を望む）



(9) 土留矢板の打込  
（深夜作業）

(10) 掘鑿（地下障害  
物の除去）

(11) コンクリート工  
（幅員4米の部分）



(10)

(11)

