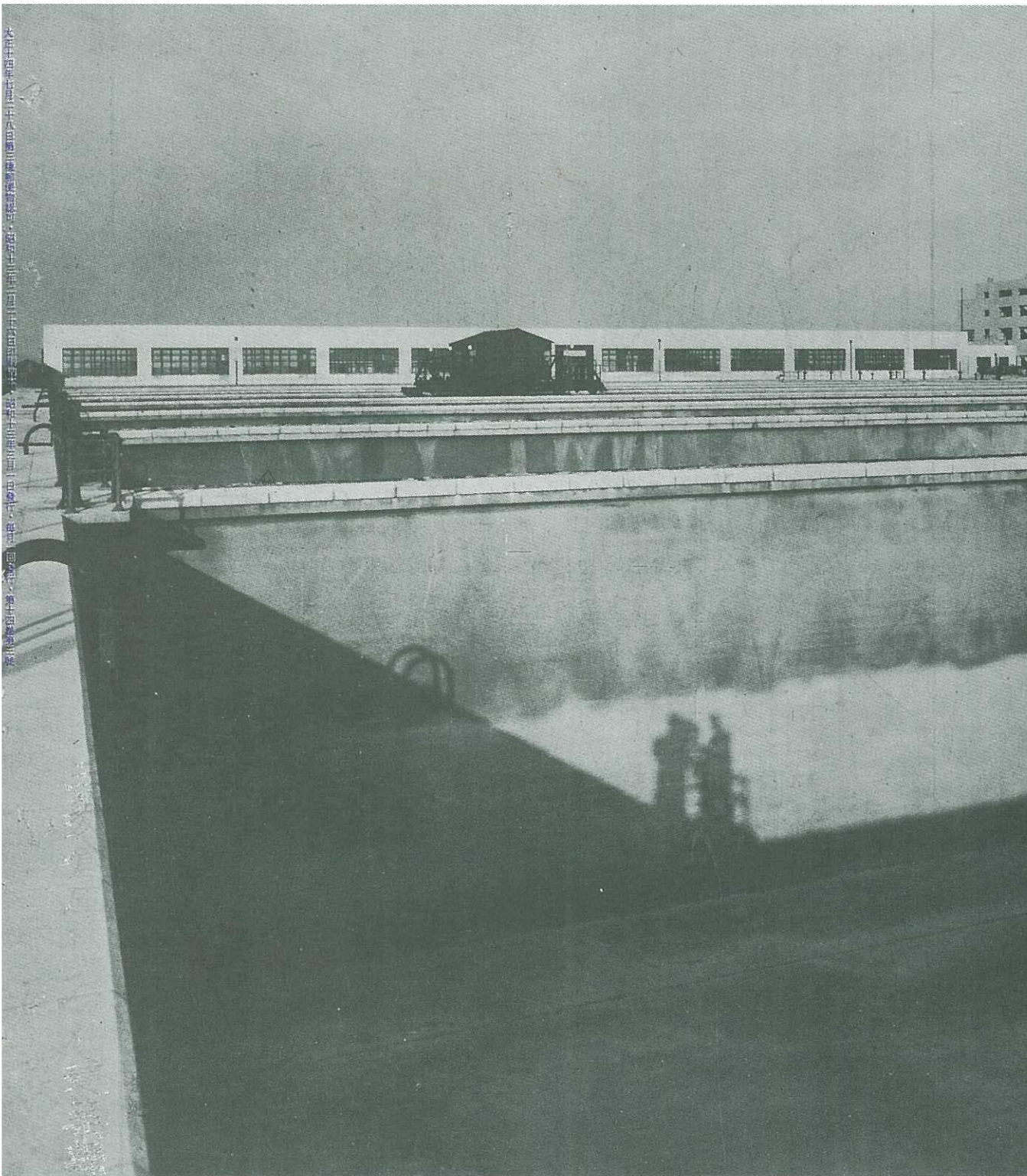
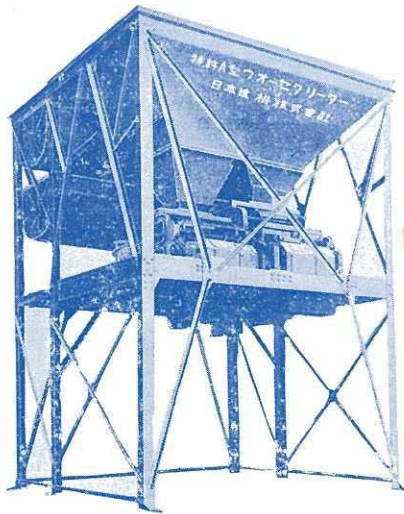


# 報 画 事 工 木 建 土

大正十四年七月二十五日創刊 第三號 編輯部 東京市千代田區千代田三丁目三番地 電話 二五八〇 發行部 東京市千代田區千代田三丁目三番地 電話 二五八〇 每月 回費 一元 零售 每份 二角 郵費 在內 第三四號 第三號



**The KOJIGAHO** *An Illustrated Construction Review*  
MAR.,-1938 v. XIV no. 3



## 混 凝 土 配 合 調 整 機

特 許

# ウォーセクリーター

14切・21切・28切・56切

建築・道路・港灣・貯水池・船渠  
堰堤・水路・隧道・高架線・橋梁

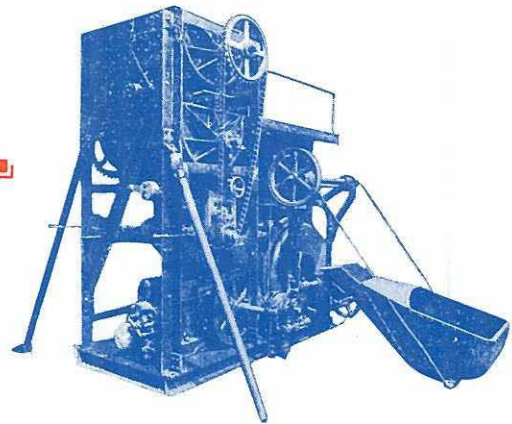
水セメント比の嚴守、完全迅速の練、強度の均等、水密性の鞏固、セグレゲーションの防遏とウォーカビリチーの調節——良質混凝土の製練にはセメントペーストが第一義的要素であり、ウォーセクリーター及ウォーセミキサーが最も有効適切である。

特 許

# ウォーセミキサー

4 切 7 切

少量混凝土用として極めて理想的のミキサー



# 日本建機株式会社

本 社 東京市麴町區丸之内二丁目八番地  
三菱仲十二號館 電話丸ノ内(23)2773

支 社 大阪市東區高麗橋二丁目九番地  
野村ビルディング 電話北濱(23)1394