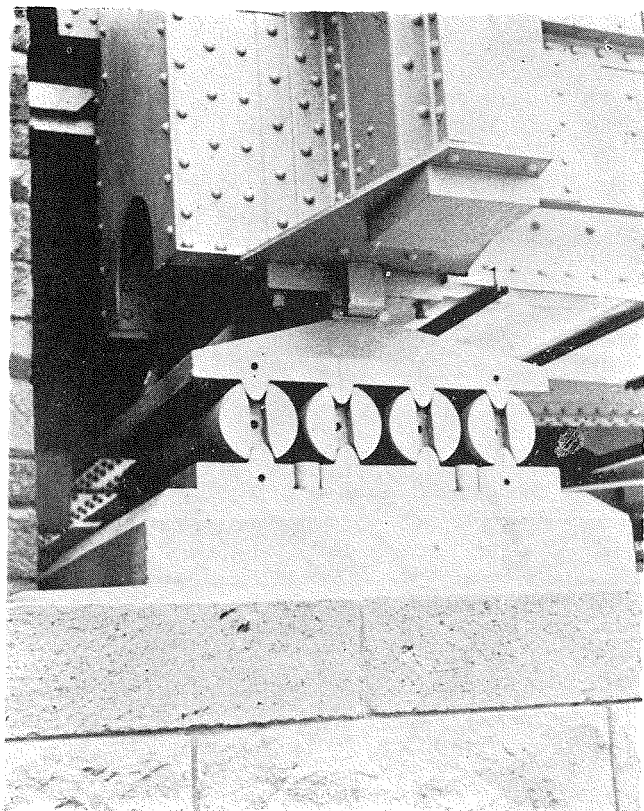


世界の橋

—3—

堀 威 夫

(7) Hermann Göring Brücke
ド イ ツ



(8)



(9)

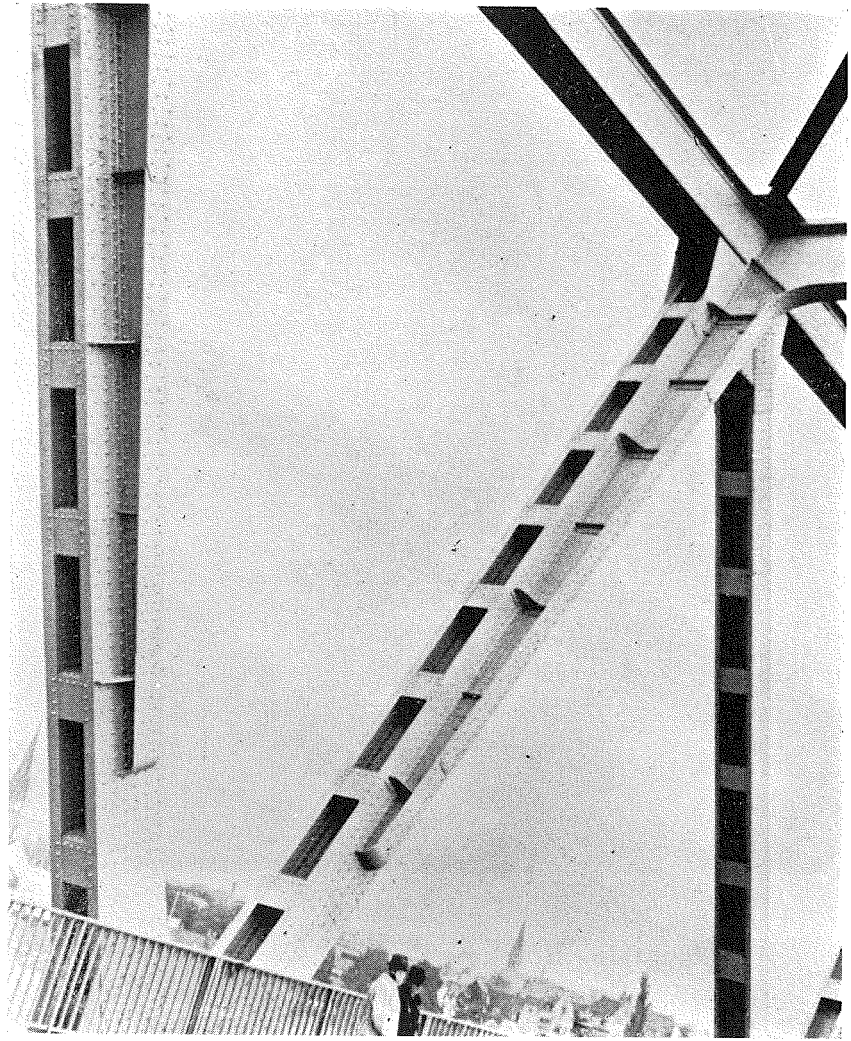
このトラスを見て、洗練せられた姿の魅力に感嘆せぬ者があるか。Rhein河に架せられ、Neuwiedと Weissenthurm とを運ねる Herman Göring-Brücke (1935)である。Warren trussであるが、そのPortal Frame と云ひRollerと云ひ、各部材の端々までの構成と云ひ、實に至れり盡せりに気が配られてゐる。まさにドイツの造つた truss bridge の傑作であらう。寫眞7は橋上を見通したものの寫眞8は Roller end、寫眞9は橋臺側面に嵌めこまれてゐる銘版である。銘に曰く

Hermann Göring-Brücke

Erbaut 1934-1935

Wo Julius Cäsar einst die erste Rheinbrücke schlug, um seine Hand nach unserer Freiheit auszustrecken, hat deutscher Wille unter dem Ehrer und Reichskanzler Adolf Hitler diese Brücke errichtet. Ihr Bau half die Arbeitsnot des Volks wenden. Ihr Name dankt den Männern, die dem Führer im Kampf um das Reich zur Seite standen

昔 Julius Cäsar が最初の Rheinbrücke を架せし處。之は吾等の自由を奪はんが爲なりき。此處に、今、Adolf Hitler の治下、ドイツ國民の總音により本橋を建設す。其建設は國民に仕事を齎せり。其名は、總統を授けて興國に盡せる人々に負ものなり。

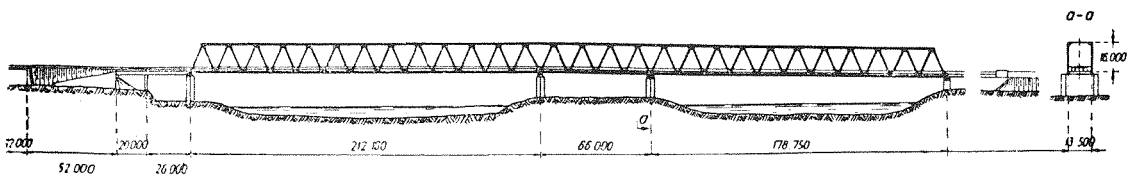


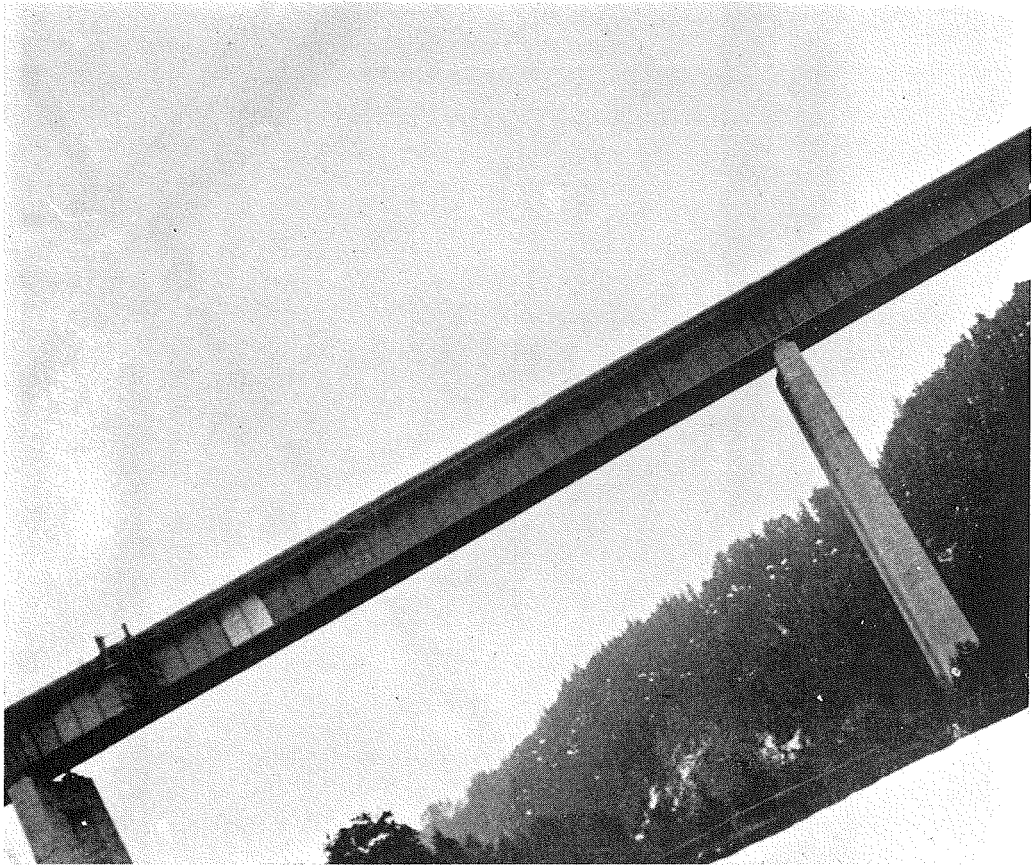
(10)

寫眞10は橋脚上の Portal Frame を示すもので、11圖は Skelton。中の島があるから徑間割は異様だが、Truss の高さは16mで通してある。この橋は Duisburg の Rhein 河を渡る Admiral Graf Spee Brücke (1935) の

Rantenträger と共に代表的作品として並び稱せられてゐる。Truss を無暗に輕蔑する前に、斯うした、あかぬけのした取扱と其適用の場合を玩味する要があらう。

(11)

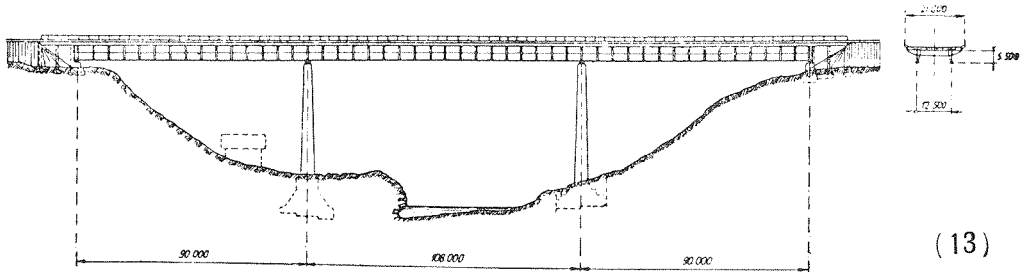




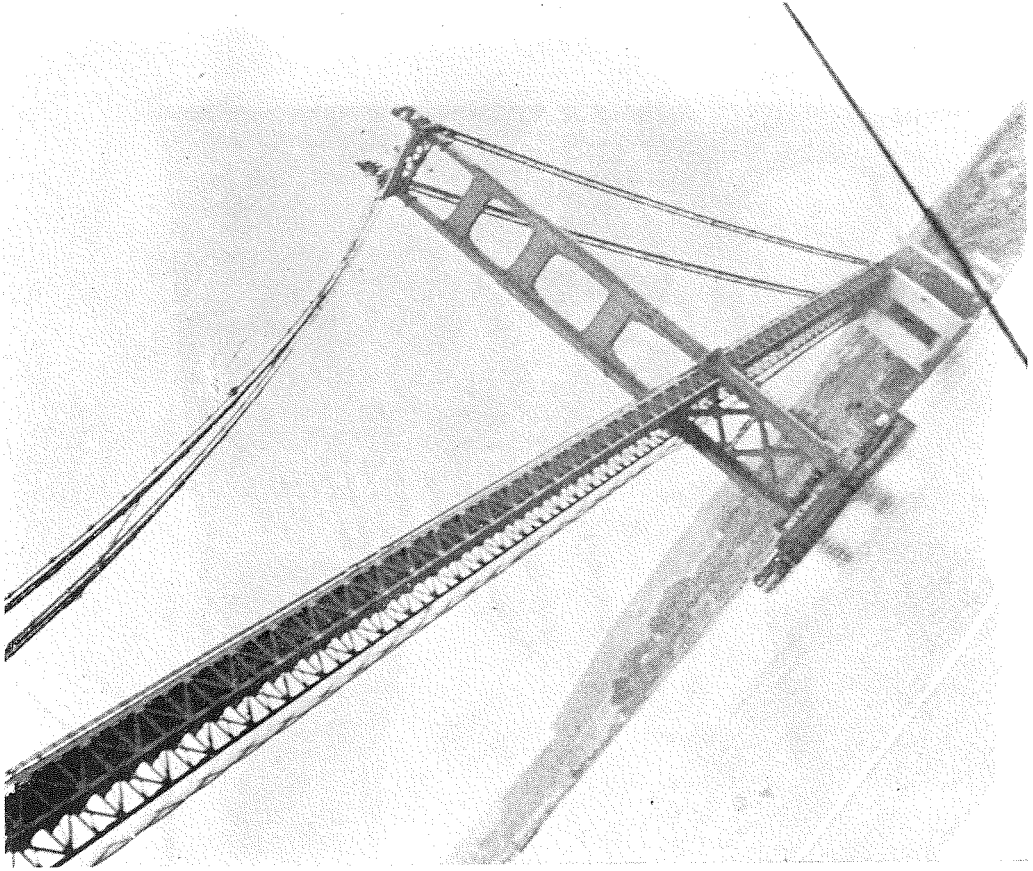
(12) Mangfall Brücke
ド イ ツ

München を距ること32km、Autobahn が
境國との國境 Berechtesgaden、に向ふ途中
Mangfall の深い谷を渡る處に、高さ68m、
長さ315m15の美事な deck Plate Girder が

架つてゐる。而もその中央經間は實に108m、
桁高5.5m. 眞つ直ぐに延びた桁の横一文字と
丈の高いすらりとした橋脚の堅の線との心憎
きばかりの美しさ、此頃ドイツ國內各地の
谷に見られる此種型式の橋梁の代表的作品と
云へやう。Mangfall Brückeと稱せられ1936
年1月に開通した。13圖はその Skelton。



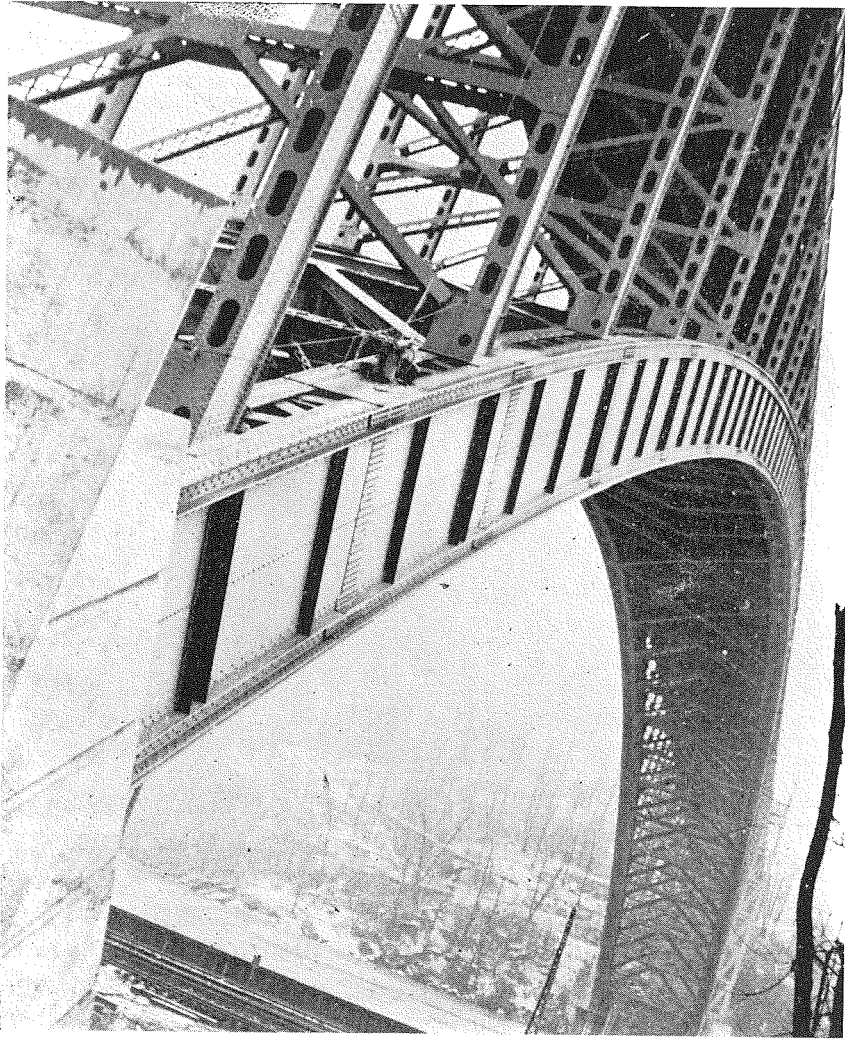
(13)



San-Francisco の入口にある Golden gate Bridge、昨年 5 月に開通したもので、橋長實に 6,450 呎、中央径間 4,200 呎が吊橋界の覇権を獲得したのは周知の事実である。此橋の隣りには 36 年秋に開通した San Francisco Oakland Bay Bridge が雄大な姿を横たへてゐる。

Golden gate Bridge に關係した Consulting Engineers の一人 O.H. Ammann 氏は、この橋が出来る日まで世界一の吊橋と稱せられてゐた Hudson 河の George Washington Bridge(1931、主径間 3,500 呎)の架設に當つて Chief Engineer たりし人である。全體として非常に洗練せられてゐる手法には全く感心させられた。寫眞は 1936 年 12 月の撮影である。

(14) Golden gate Bridge
ア メ リ カ



(15) Henry Hudson Bridge

ア メ リ カ

世界の覇権は何でもアメリカが獨占してゐるかの様である。これは徑間800呎で、鋼固定拱としては世界最長のものである。Henry Hudson Bridge と云ひ、1936年12月12日に開通した。New York City の Hudson Park way が Manhattan と Bronx とを連ねるところに架つてゐる。寫眞16は此橋の拱肋固定端を撮つたもので、此日雨蕭條。

——世界の橋・終——

〔あとがき〕 前後回3にわたる堀氏の『世界の橋』は終わりました。これ等の寫眞は何れも同氏が歐米に橋梁視察をなされた際、自らカメラに納められたものですが、氏のお説に依ると、歐米の橋梁には一般に熔接橋が多くなりつゝあり、近代橋梁の傾

向としては「洗練されたる單純さ」の一言に盡されるところの事です。洗練されたる單純さ、これは我等の技術をして藝術の水準にまで引き上げるところのもので、Hermann Göring Brücke、Mangfall Brücke、また Golden Gate Bridge に見るFormのすばらしさに御注意下さい。

パリの橋は local colour を有するのみで近代的要素に乏しく、英國の橋は概して古典的で古い觀念に執られたものが多く、最近竣工した吊橋や鐵筋コンクリート拱橋でも感心するものはなかつたが、ドイツの橋は構造が標準的で、力の働きを構造の上にはつきりと表現して居り、鐵筋コンクリート橋にも簡喜で立派なものが多く、アメリカの橋梁も同様に進歩的で見るとべきものが多いとの事です。

(編者)

(15)

