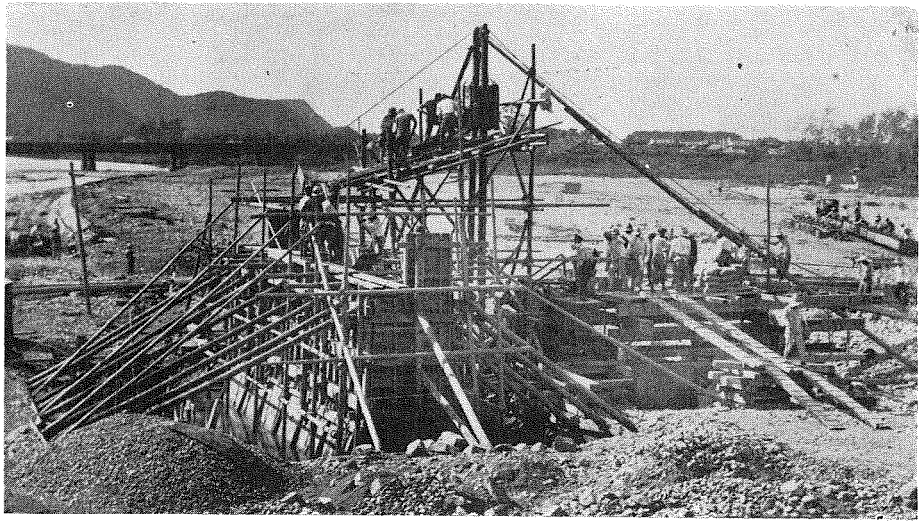


市
川
橋
架
設
工
事

(内務省神戶出張所)



本橋は国道2号路線改良工事(自兵庫縣飾磨郡花田村至兵庫縣揖保郡揖保村)に依り市川に架設されるもので、橋長201米、有效幅員9米ゲルバー式鉄筋コンクリート桁橋である。内務省神戸上木出張所に依り目下下部工事施工中(著名工事瀾参照)寫眞上は右岸橋臺の軀體コンクリート作業、下は第1號橋脚井筒型枠組立狀況。

