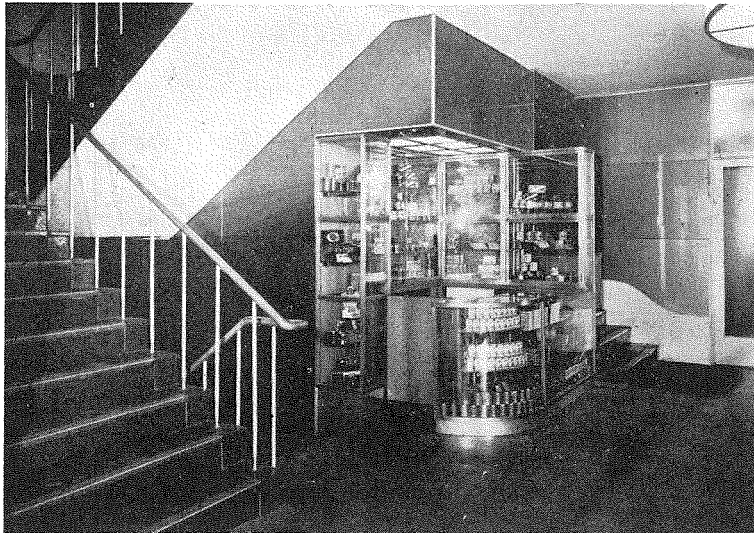


日名社
朝社支
阪聞屋
大新古



- (1) 全館の夜景 (左
方が新築部分)
- (2) 1階玄関廣場一
隅の賣店。

設置・名古屋市名古屋駅前廣小路

構造・鐵骨鐵筋コンクリート造地下1階付8階建（在來建物に一部分を増築したものである。

設計施工・竹中工務店。



(3)玄關の獨立柱、着色薄肉彫硝子貼。

(4)N.A.B.C.俱樂部の撞球室。

