

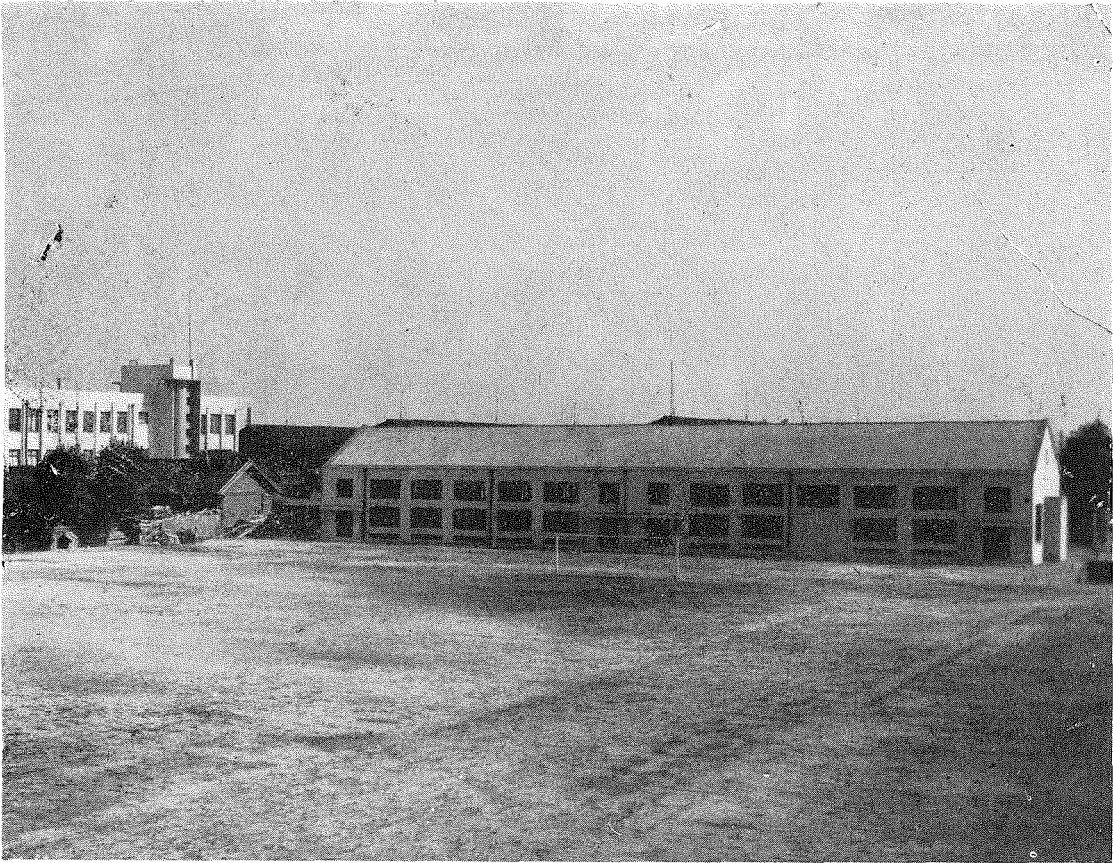
大阪府天王寺師範學校建築工事

設計・大阪府營繕課
 施工・淺沼組

位置 大阪市天王寺區南河堀町
延坪數 本館 7812.5平方米
 體育館 806.4平方米
 附屬小學校 4495.0平方米
一般建物高 地盤よりバラベツト上端迄13.2
 米
主體構造 本館並に附屬小學校は鐵骨鐵筋
 コンクリート造3階建にして、基礎は田

中式、武智式コンクリート基礎杭を併用
 し布堀地形。體育館は鐵骨コンクリート
 造平家建基礎を壺堀地形とす。

外部仕上 本館附屬小學校とも外装はソリ
 デツトスタイン仕上とし、體育館は白セ
 メント着色劑入搔落仕上とす。
 屋根本館附屬小學校は防水層張り押へコ
 ンクリート打ちの上モルタル目地切り仕



(1) 校庭より見たる全景。

上、體育館は淡黒色スレート菱形葺き。
 内 部 〔一般教室〕 壁天井共プラスタ塗り、腰米松ビーリング羽目張、塗裝ペンキとし、廊下腰はモルタル塗りの上ペンキたゞき仕上、床は各檜フローリング張りとす。
 〔本校玄関〕 壁天井はプラスター叩き仕上、腰床共人造石研出し仕上とし、附屬小學校玄関壁はメトロストーン張、床モザイツクタイル張りとす。
 階段は腰人造石研出し、段鼻滋器質タイル、床面モザイツクタイル張り。
 〔校長室會議室〕 壁天井プラスター塗りの上型付ペンキ塗り、腰鹽地ベニア羽目

張ラツクタンボ仕上、床は檜フローアープロック市松張り、校長室奉安庫廻りはチークベニア市松張り、内部トラバーチン張り、特製鐵扉ラツカ磨出塗を以て内外を遮閉す。
 〔附屬小學校主事室應接室〕 天井はテツキス張り、ペンキ塗り仕上壁は巾木仕舞プラスタースポンヂ仕上、床はリノリューム敷き。
 〔本校應接室〕 天井プラスター叩き仕上壁は巾木仕舞ソフトール壁塗り。
 〔本校職員室〕 腰は櫻ベニア羽目張りラツクタンボ仕上、戸棚鹽地材使用す。
 〔本校及附屬小學校音樂室並に同練習室〕



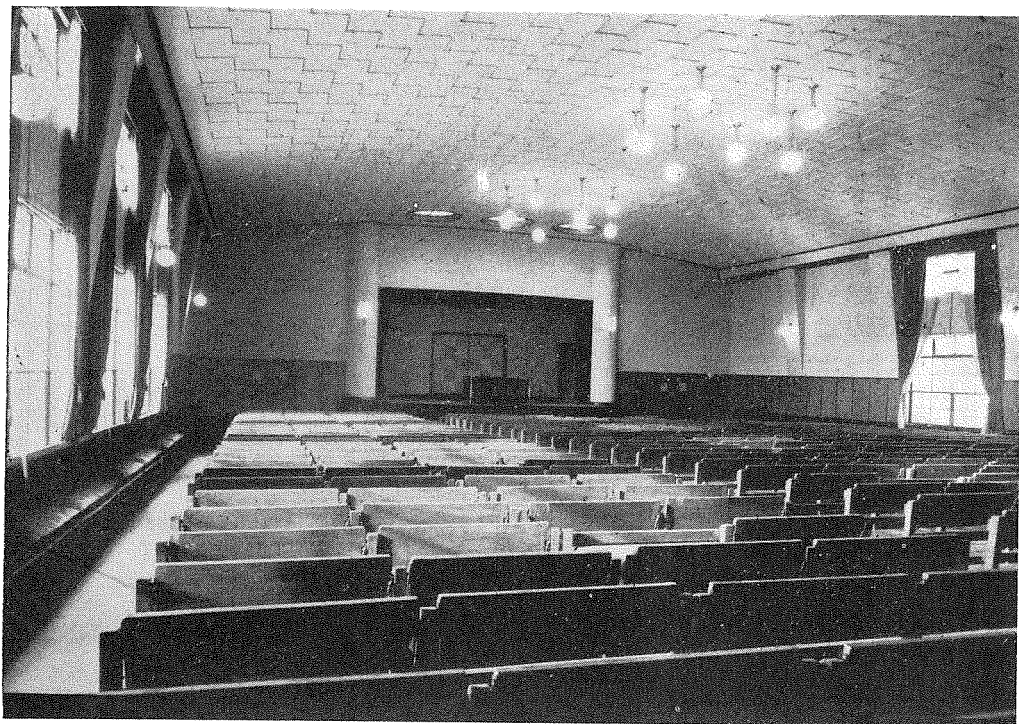
(2) 正面。

(3) 校長室。



天井はテツキス
張りペンキ塗、
壁はバルボイド
壁塗り、外部窓
は二重窓となし
騒音の外部に漏
るることを防
ぐ。

〔講堂・奉安庫〕
扉は桐ベニア市
松白ラック仕上
壁面はプラスタ
ー塗りの上型付
ペンキ仕上と
し、演壇廻りチ



(4) 講 堂。

ーク材使用、床はリノリウム敷きとし
演壇額縁は檜漆塗りとす。一般天井はテ
ツキス市松張りベンキ仕上、壁面ソフト
ール壁、腰羽目組子は臺檜オイルステ
イン塗り、パネル板はテツキスベンキス
ボンヂ仕上、床は檜フローリング張り三十
糎のスロープを付す。

〔體育館〕天井は鐵骨を化粧となし、壁
はプラスター塗り、高羽目米松ビーリ
ング張り、床は柔劍道場共スプリング束立
とし、劍道場は檜三糎板張り、體操場は
檜フローリング張りとす。

特殊設備 特殊設備としては本校校長室並
に附屬小學主事室にラヂオ受信機及マイ
クロフォンを設置し、運動場、講堂、體

育館、附屬小學各教室に常備せる各擴聲
器に連絡せしむ。

コンクリート工事には

是非スラムブテストを

×

コンクリート・スラムブテスト用具

一式箱入一組

¥17.00 送料¥1.50

工事畫報工事研究會