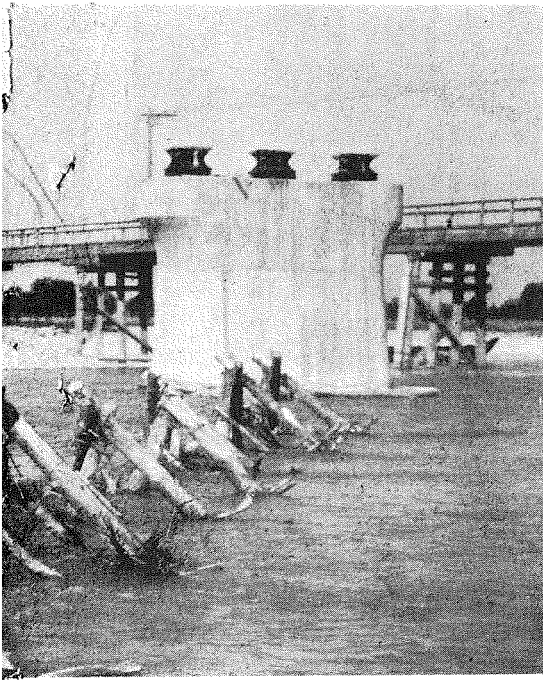


富山縣に於て施行中の 主なる四橋梁に就いて(2)

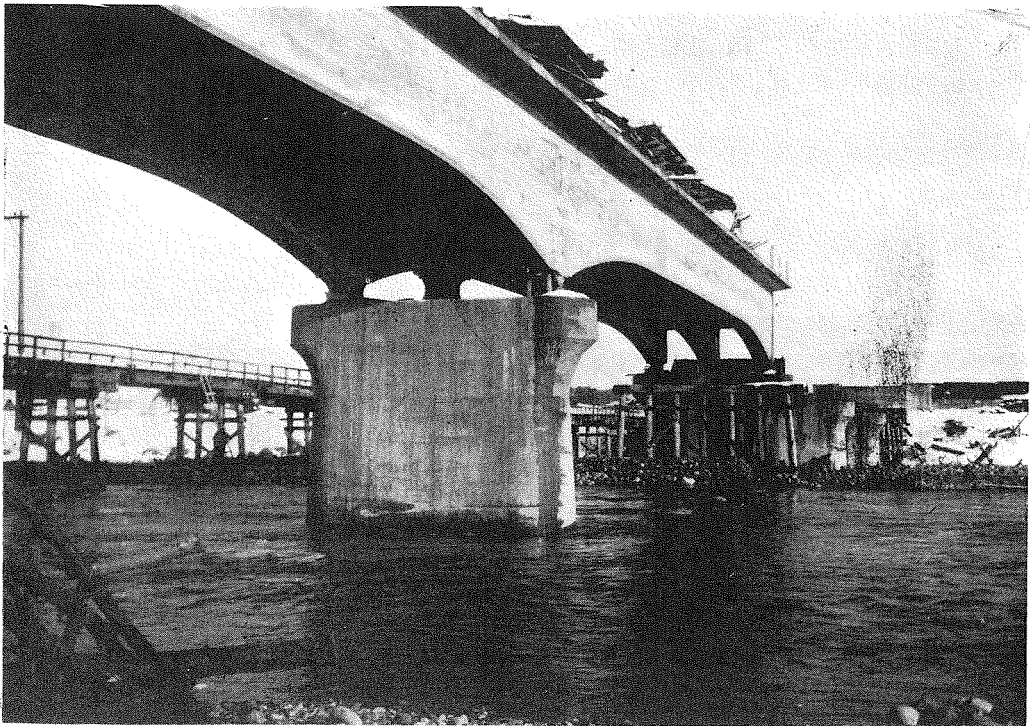
富山縣土木課長

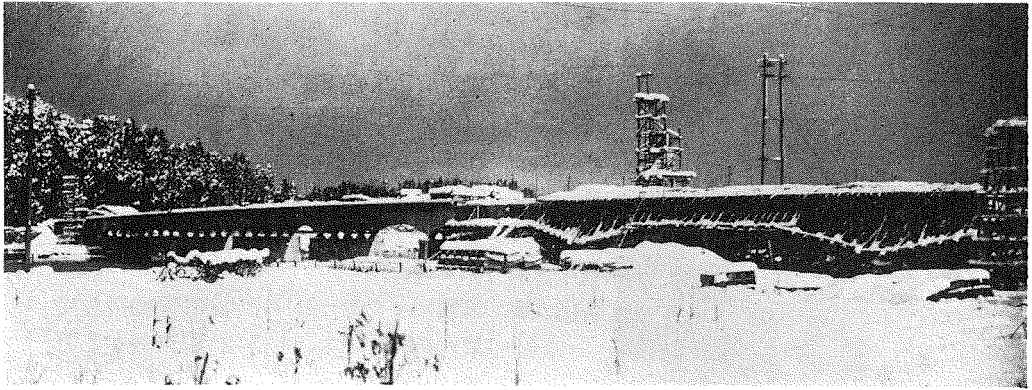
大島六七男



3. 太 田 橋

路線名 指定府縣道音川出町線
 架橋位置 富山縣東礪波郡太田村、同郡般若村立會
 河川名 庄川。
 橋 長 443.0メートル。
 有效幅員 5.5メートル。
 荷 重 第三種。
 構造大要 鐵筋コンクリート 3徑間連續桁橋にして
 最大支間25.0米、主桁2米間隔に3本を通
 す。
 橋脚鐵筋コンクリート造、コバン形井筒
 内徑2.7米、深9—11.0米1基建。橋臺重
 力式コンクリート造、橋面膠石鋪裝、高
 欄鐵筋コンクリート造とす。
 工 費 總工費246,200圓、1平方米當り101.04圓
 工事執行 昭和年9年度國・縣災工事として富山縣
 直營を以て執行す。
 工 期 昭和10年5月31日着手、昭和13年3月31
 日竣工の豫定なり。





4. 城 光 寺 橋

路線名	指定府縣道高岡伏木線	橋脚はラーメン型鉄筋コンクリート造、圓形井筒内徑2.6米深9.8米井筒2基建。橋臺重力式コンクリート橋臺とす。高欄は瓦斯管。
架橋位置	富山縣高岡市城光寺・同射水郡伏木町立會	工 費 總工費 172,850圓にして1平方米當り90.50圓なり。
河川名	小矢部川	工事執行 第一期橋梁改良事業として富山縣直營を以て施行す。
橋 長	238.6メートル	工 期 昭和10年5月24日着手、昭和13年2月28日竣工の豫定。
有效幅員	8.0メートル	
荷 重	第三種	
構造大要	鉄筋コンクリートゲルバー桁橋にして最大支間23.80米、主桁5本通り間隔1.7米とす。	

