

安 倍 川

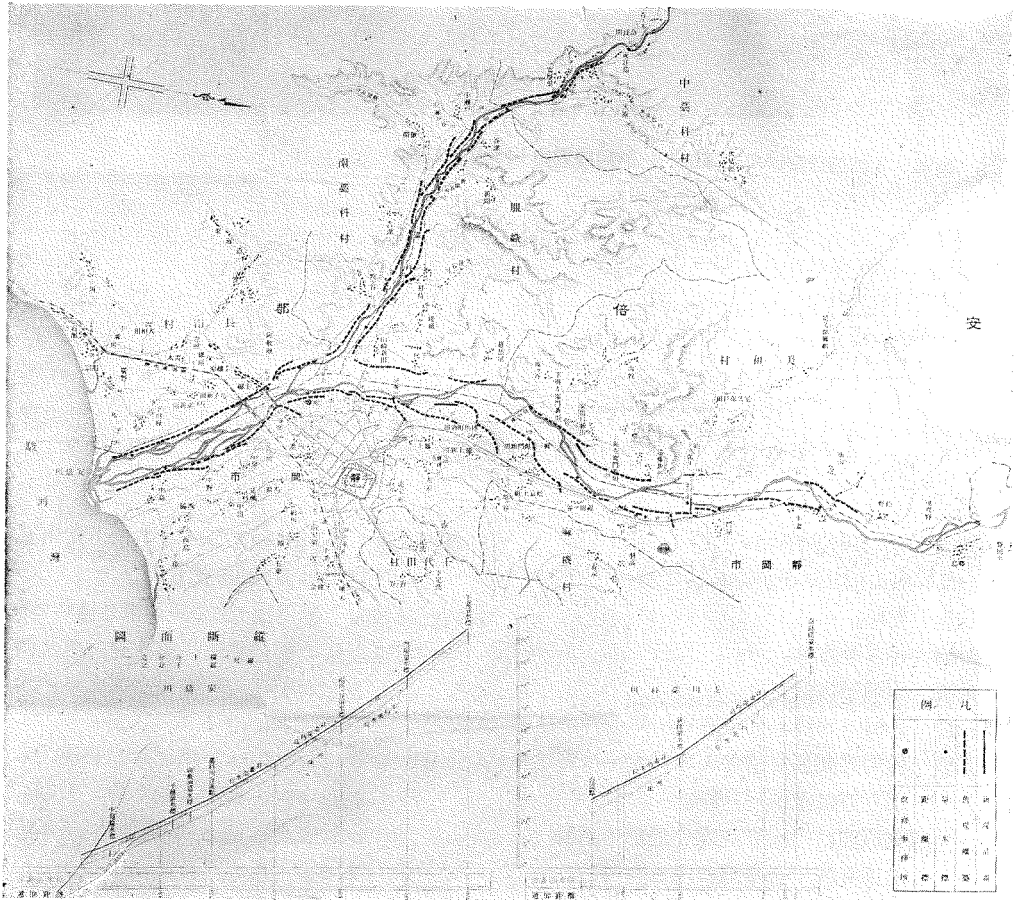
静岡市（舊長田村）手越より安倍川橋（国道1号線）を望む。

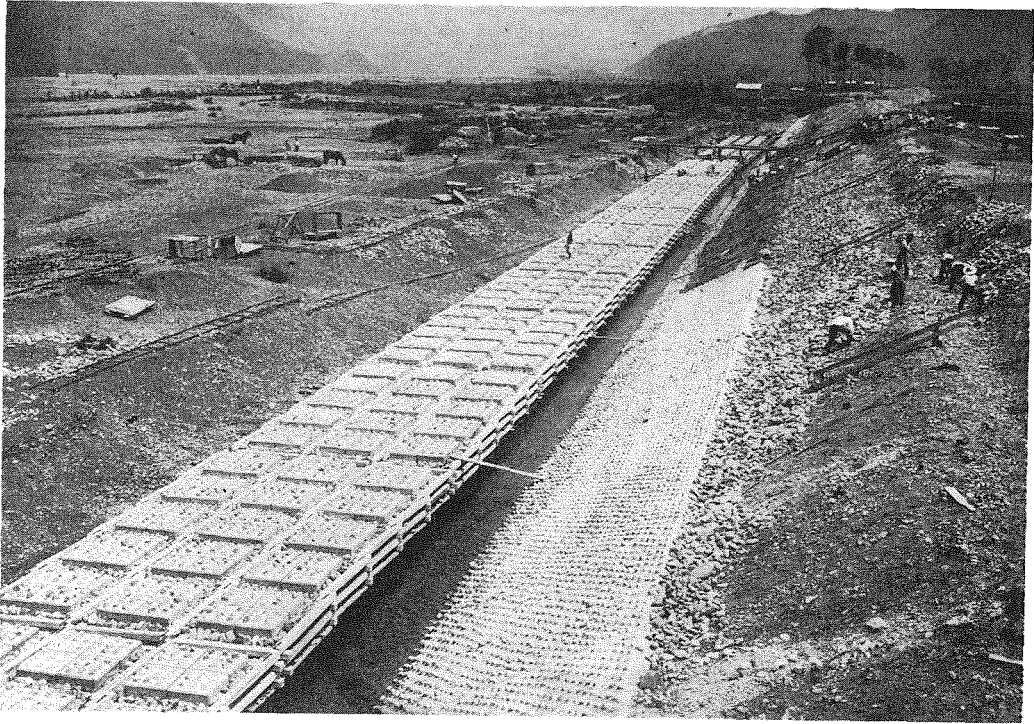
安 倍 川 改 修 工 事

内務省横濱土木出張所長
春 木 節 郎

安倍川改修工事は工事費豫算 480 萬圓を以て昭和 7 年度より 13 年繼續事業として起工せられたものにして、着工以來現在迄に築堤 11, 590 米、護岸水制延長 1, 712 米、用排水路付替工事 12 ケ所、樋管新築改築工事 17 ケ所を施行、總工費に對し約 27% の出來形を示してゐる。工期は昭和 19 年度迄で、護岸水制の根固にコンクリート方塊を使用したのが特長である。

(1) 安倍川改修工事平面圖。



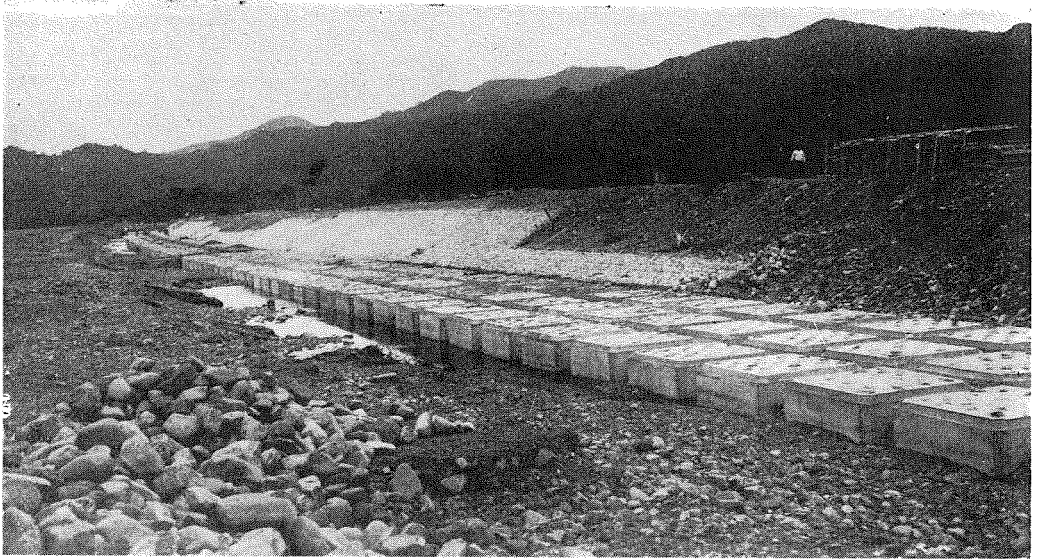


(2) 昭和9年度施行安倍川改修工事、静岡市下第1號護岸工事

改 修 計 畫 要 項

流域面積 541.6平方秆
 内山地 487.5平方秆、平地 54.1平方秆。
 灌溉面積 26.7平方秆。
 水害面積 32.3平方秆。
 流路長 幹川51.3秆、支川藁科川33.5秆。
 改修區域 幹川静岡縣安倍郡美和村大字松野より海に至る17.0秆。
 支川藁科川は静岡縣安倍郡中藁科村より幹川合流點に至る9.0秆。

計畫高水量 幹川毎秒3,200 立方米、支川藁科川毎秒1,200立方米。
 堤防標準斷面 幹川は天端幅5.0米乃至6.0米表法2割、裏法2割⁵分乃至3割とし天端高は計畫高水位上1.8米である。
 支川藁科川は天端幅5.0乃至6.0米表法2割、裏法2割⁵分、天端高は計畫高水位上1.5米乃至1.8米である。



(3) 昭和10年度施行安倍川改修工事、静岡郡安倍郡南葉科村小瀬戸第1號護岸工事(玉石張の個所)及昭和11年度施行小瀬戸第2號護岸工事(コンクリート塊の個所)

(4) 昭和11年度施行安倍川改修工事、静岡縣安倍郡南葉科村吉津第1號水制工事。

