

# 大阪朝日新聞九州支社新築工事

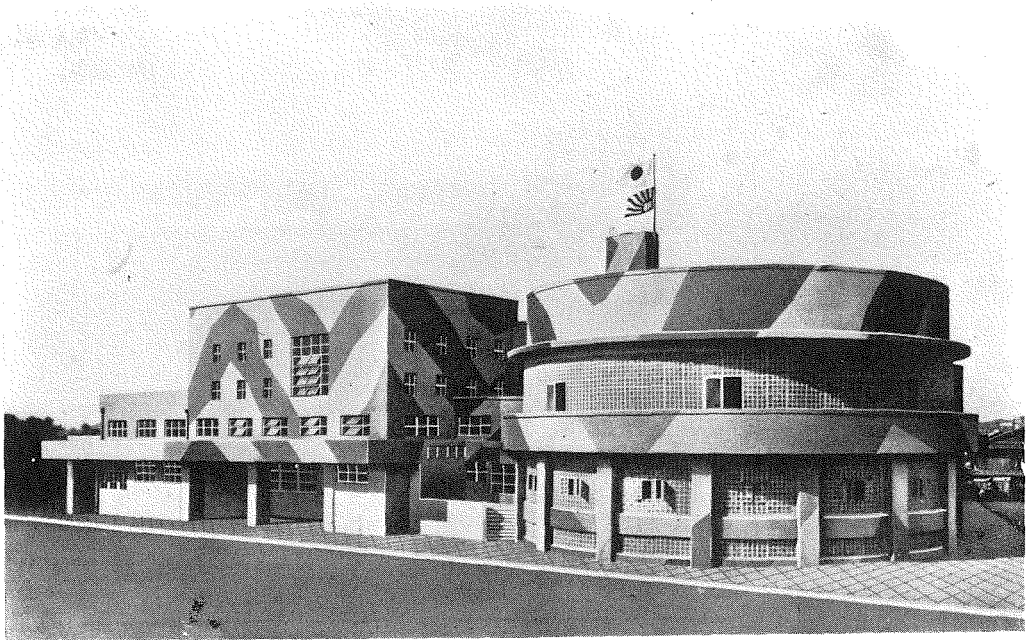
延坪 2,039.764坪  
 階數 地下一階地上三階  
 高さ {軒高 44.5尺 49.5尺  
       避雷竿頂 90.0尺  
 深サ 基礎下端迄 12.85尺  
 構造 鐵骨鐵筋コンクリート造  
 様式 機能的新鋭型式  
 特殊材料 ガラスブロック約5700個  
 保健設備 暖房冬季室内温度F65° 湿度50%  
 防空施設 外部迷彩、各窓にはS・N式完全遮光暗幕を裝備す  
 起工 昭和十二年三月十一日  
 竣工 昭和十二年十月十六日  
 施工 竹中工務店  
 設計 同店 石川純一郎

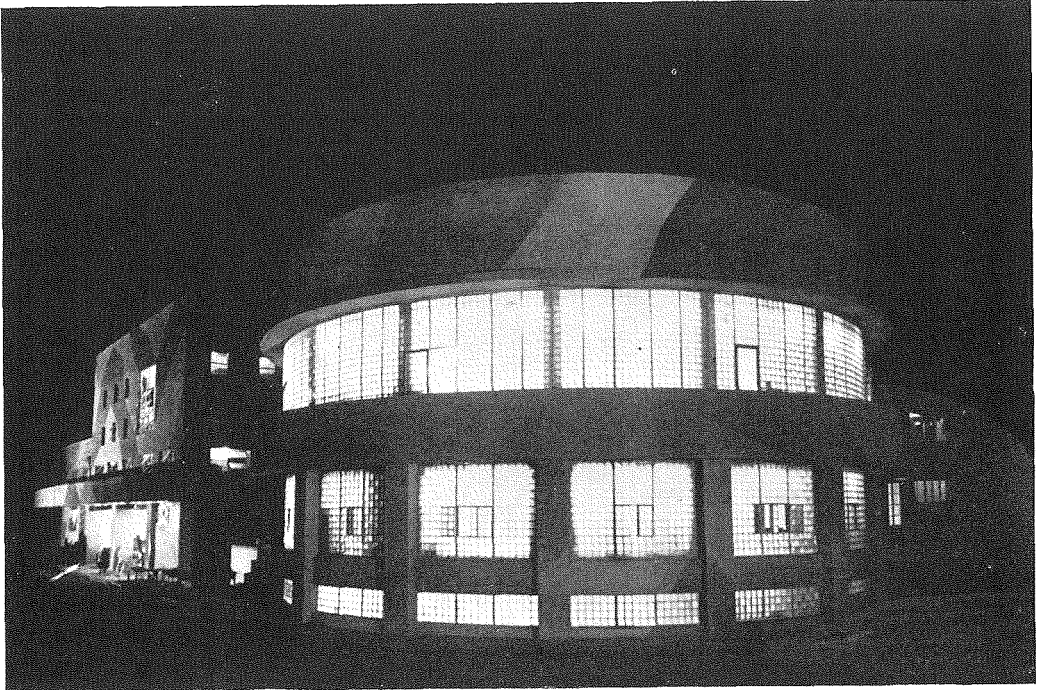
鐵骨 松尾橋梁株式會社

## 建物主用途

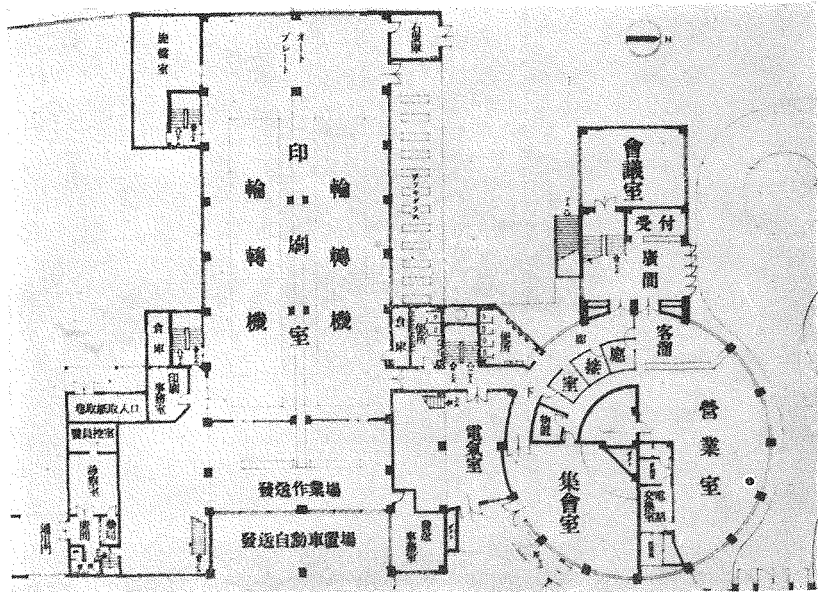
地階 設備機械室、印刷機械室、紙庫、更衣室  
 一階 營業室、會議室、集會室、印刷機械室、發送室、電氣室、醫局  
 中二階 輪轉機配電盤室、倉庫、工場員宿直室及び食堂、參觀廊下  
 二階 編輯室、貴賓室、支社長室、編輯宿直室、活版場、寫真製版室、寫真室、電送寫真室  
 中三階 電池室、參觀廊下  
 三階 排氣機械室 (以上)

(1) 社室全景・全外壁面には綠と褐二色の迷彩を施す、圓形ブロックの外壁は中空ガラスブロック積とし温度及外部騒音への遮斷絶縁をはかり、内部採光の穏和と夜間外部照明の清新明朗を圖つた。(下關要塞司令部許可済)





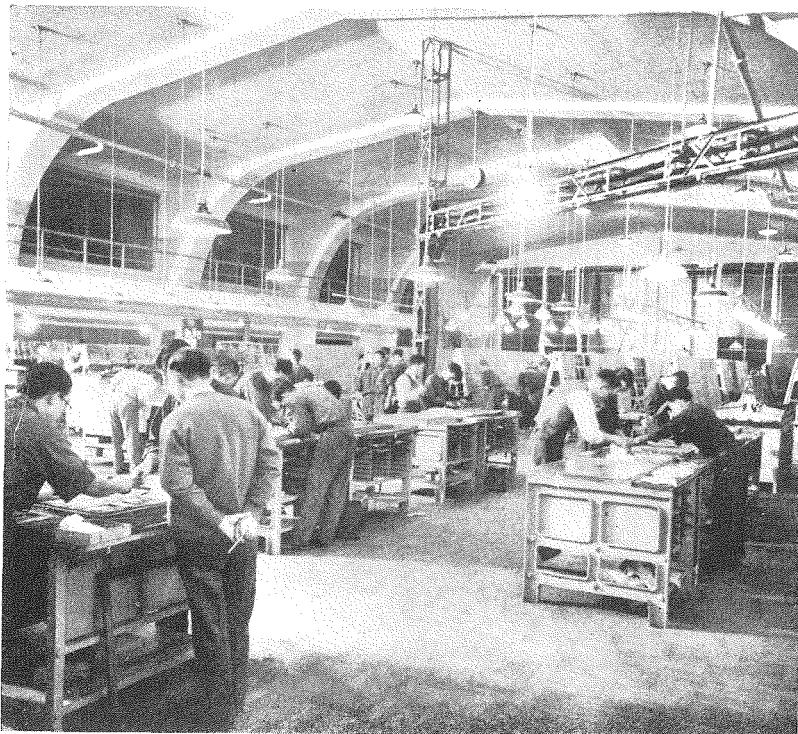
(2) 夜間全景・ライトアップされた社屋全体でガラスブロックに依る効果的外部照明である(下開圖  
 意匠令部許可済)



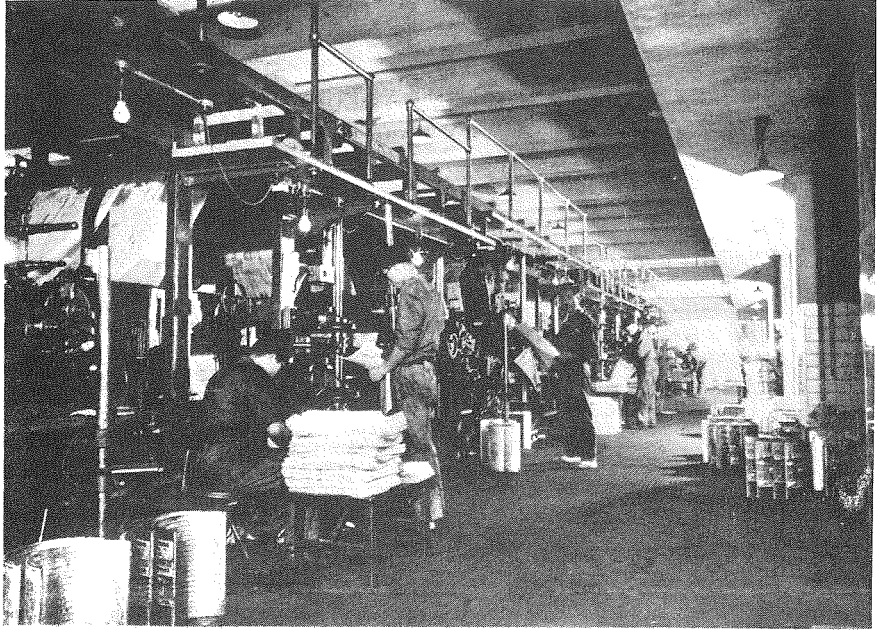
(3) 一階平面圖。



(4) 編緯局・直径  
13間、面積146坪、  
天井高20尺に及ぶ廣  
間である。(下關要塞  
司令部許可済)



(5) 活版科全景・  
徑間53尺5寸、平面  
坪160坪、天井高22  
尺に及ぶ明快なる大  
廣間である(下關要  
塞司令部許可済)



(6) 印刷課・  
輪轉機室(下關  
要塞司令部許可  
済)



(7) 集會室・  
扇形のホール、  
收容人員500人、  
外部から直接の  
出入口を持つて  
ゐる(下關要塞  
司令部許可済)