

丸之内だより

松花江水力発電愈々起工

滿洲國第二松花江水力発電建設事業計畫はかねてより水力電気建設局に提出し調査諸機械材料の購入運搬用鐵道及道路の建設等諸般の準備を進めてゐたが、この程大堰堤工事の實施設計も終つたので、愈々今秋より本格的工事の第一歩を踏み出すことになつた。請負は來る10月24日水力電気建設局に於て間組、飛鳥組、大林組、大倉組の四業者の競争入札により決定するが、これが決定後現地に於て盛大なる起工式を舉行する筈である。

なほ第二松花江水力発電計畫は總額7,905萬圓で松花江の上流永吉縣大豊部落に發電總容量55萬キロ、集水面積42,500平方キロ、總貯水量112億2,000萬立方メートル、貯水池周囲17,000キロの大堰堤を建設、之に要するコンクリートは189萬700立方メートルに及ぶ尠大なもので、その規模は世界第三位と稱せられてゐる大工事である。

滿洲國に來年から土木局

滿洲國では行政機構改革の結果、産業に直接關聯する土木行政は産業部建設司に收められた、しかるに國營水力電気事業の建設には水力電気建設局が當つてゐるが、水力電気建設の大部分が堰堤構築の土木事業であり、實際上は行政組織が二元的になつてゐるので、これを合併することになり來年1月1日から官制の改正を見る模様である。

新しく生れる土木水力電気の行政機關は電気局又は土木局と稱し、産業部の外局となる筈であるが道路工事を除く治水、利水、土地改良等の國營土木事業は總て水力行政と密接なる關係を持つことになり、諸外國にもこの形體を持つたものが非常に多く現在の建設司の事業は非常に擴大されるわけである。

混凝土のウオーカビリティーに関する文献

混凝土のウオーカビリティーの問題は強度の問題と同様基本的なものであるに拘らず殆んど未解決のまま放任せられてゐたが、茲に大林組現業部渡部圭吾氏の勞に依りアメリカ混凝土協會員F.R.マクミラン、T.C.パウワーズ兩氏の研究「混凝土混和物の價值判定法」「混凝土のウオーカビリティーに関する研究」の2論文が譯出され、標記の冊子となつて日本ポルトランドセメント同業會から上梓された。混凝土施行に關係ある諸氏の一讀をおすゝめする。四六判66頁で送料共25錢である。

土木試験所報告第號

每號有益なる試験報告を掲げ斯界の指導に當つてゐる此報告は本號に於て藤井所長他の「現場コンクリートの強度並に之に及ぼす施行條件の影響に就て」、西川技師他の「現場に於ける瀝青乳劑製造の設備、製法及び其乳劑の性質に関する試験」、松尾技師他の「重力式岸壁の耐震限度」、松村技師他の「彈性地盤上の圓形水槽」を取扱つてゐる。

土木 建築 工事 畫報	第十三卷 第十號	定價金七拾錢 (稅二錢)	每月一回一日發行 一年十二冊發行
普通購讀料 壹部七十錢 稅二錢 參ヶ月 貳圓 稅共 六ヶ月 四圓 同 一年 八圓 同 外國一部 七十八錢 稅 共	昭和十二年 九月廿六日印刷納本 昭和十二年 十月一日發行 編輯兼印刷發行人 岡崎保吉 東京市豊島區長崎仲町二丁目三六二九 共同印刷株式會社 東京市小石川區久堅町百八番地		關西支局 大阪市浪速區惠美須町 2丁目13 工事畫報社支局 電話 殘 86番
注文は總て前金、送金 は必ず振替貯金にて、 東京七〇貳六五番宛拂 込の事、但し六ヶ月以 上の申込は御希望によ り集金郵便を差出しま す。	發行所 工事畫報社 東京市麴町區丸ノ内三丁目六 電話 丸ノ内二六三三番 振替 東京七〇貳六五番		大賣捌所 東京堂・東海堂 大東館・北隆館



資社
合會

東京衡機製造所

代表社員 工學博士 伊東久米藏

本店 東京市麴町區丸ノ内二丁目六番地
工場 東京市品川區北品川四丁目五一六番地

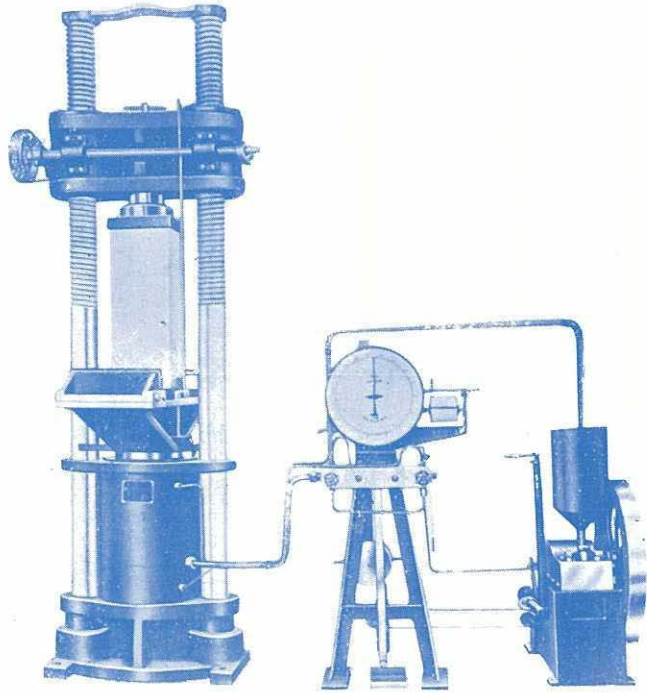
電話丸ノ内(23)一七八七番 一九二四番
電話高輪(44)一八八五番

目科業營

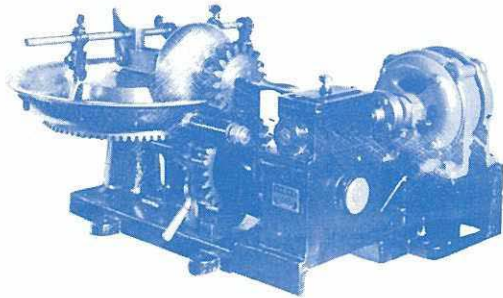
各種動力計	各種材料試驗機	道路材料試驗機	セメント及コンクリート試驗機	試驗機
				衡器及天秤類一般

鐵道及鑛山用貨車掛衡橋
專賣特許東京衡機自働秤

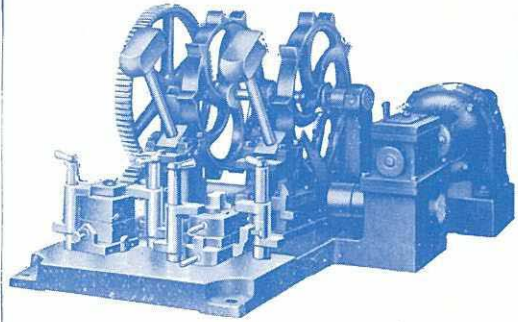
衡器



東京衡機アムスラー型三百越耐壓及彎曲試驗機
特許東京衡機式改良振子動力計附



商工省標準「セメント混合機」
(スタインブリックシエメルツアー型)



商工省標準鐵機(ペーメマルテンス型)

THE "KOJIGAHO"

AN ILLUSTRATED CONSTRUCTION REVIEW

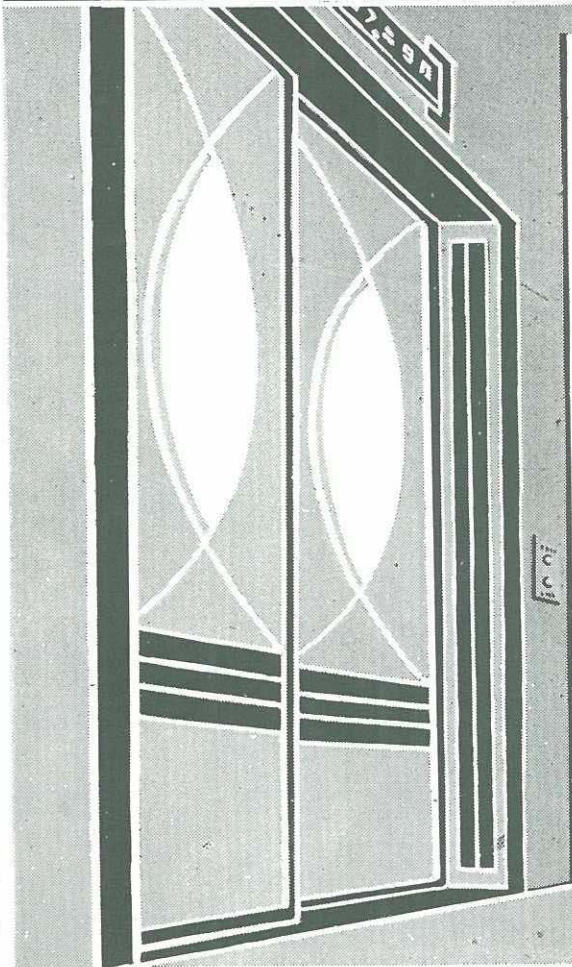
VOL. 13, No. 10

Published Monthly by the Kojo-Gaho-sha

Tokyo Japan

大正十四年七月二十八日
昭和十二年十月一日發行
第三種郵便物認可
（毎月一回發行）

三菱エレベータ



製作と据付

乗用エレベータ

給仕用エレベータ

貨物用エレベータ

電気自動階段

土木
建築
工事
畫報
第十三卷
第十號

定價金七十錢 送料二錢

一手販賣店

三菱商事株式会社

機械部 東京丸ノ内・支部 支店 出張所各地

三菱電機株式会社

本店 東京丸ノ内 製作所 神戸・名古屋・長崎