

(1) 大阪窯業セメント株式會社工場事務所全景。

大阪窯業セメント株式會社工場事務所

位 置 大阪市大正區南恩加島町工場内

工 程 昭和十一年八月二十七日起工

昭和十二年五月三十一日竣工

建築面積 第一階 232坪25 第二階 230坪00
 第三階 230坪00 第四階 40坪00
 中二階 32坪00 塔 屋 6坪00
 延面積 770坪25

建物高さ 軒高48尺8—56尺3、塔高60尺8—66.8、
 竿頭先端まで78尺8。

建物様式 建築機能及構造を基調となしたる近世
 自由式。

基礎 各柱下地盤面下8尺まで生松丸太杭長さ80
 尺ものを打込み鉄筋コンクリートの獨立基礎を配設
 し之を鉄筋コンクリートの繫梁にて連絡す。

主體構造 主體床版及主要壁體は鉄筋コンクリ
 ート構造、一部間仕切は木造となせり。

外部仕上 玄関及パラメット鼻、窓臺はテラカッ
 タ貼り付け、他は全部モルタルの吹き付け仕上とす。

内部仕上 一般室天井暨白漆喰塗腰部分は水性ペ

ンキ仕上とす。

室配置 第一階玄関(表裏二室)事務室、應接室
 三、商人控室、小使湯沸室、宿直室、電話交換室、
 受付室、用度倉庫、物理試験室、凝結室、實驗機械
 室、洗面所、便所、階段二、ホール、廊下。第二階
 重役、重役應接室、重役更衣室、變電室、分析室、
 原料分析室、配電室一、研究室五、寫眞暗室二、恒
 溫恒濕室、水槽、製圖室、階段二、便所廊下。

第三階 講堂、食堂、炊事場、圖書室、更衣室二、
 浴室一、洗面場、階段二、便所、廊下、ホール。

第四階 書類倉庫、階段一、ホール。

中二階 用度倉庫。

講堂及食堂 講堂はステージ及控室を持ち400人の
 座席を有し、600人迄は裕に收容することを得。300
 余名の會食は食卓を設けて自由にすることを得、食
 堂は九十名會食自由にして隣には炊事場を有す。

主なる使用材料

鉄筋258吨22、セメントシリカ1,930袋、基礎生松
 丸太末口7寸、長60尺252本、使用人員9,483人。

(2) 正
面玄関。



(3) 事務室の一部。

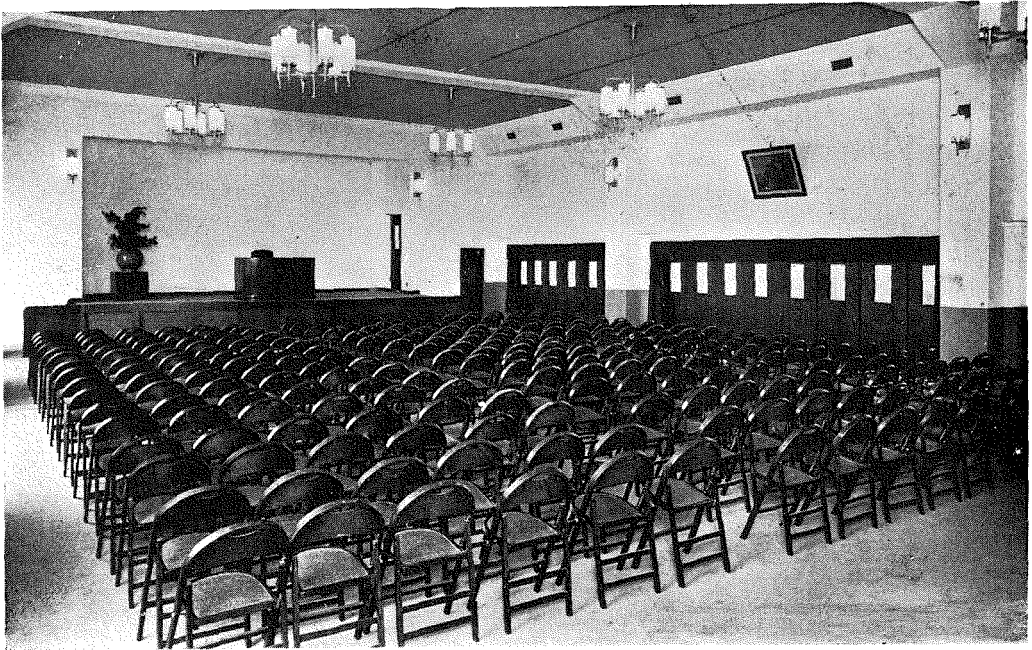




(4) 研究室の一部。

(5) 試験室の一部。





(6) 講 堂。

(7) 應 接 室。

