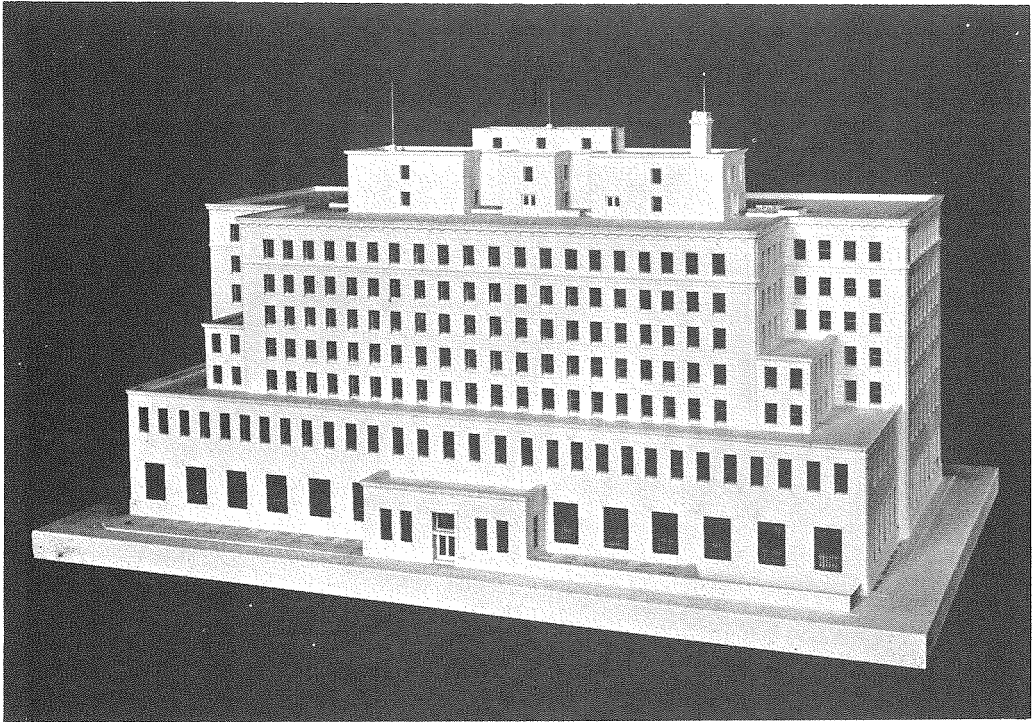


(1) 模型正面。

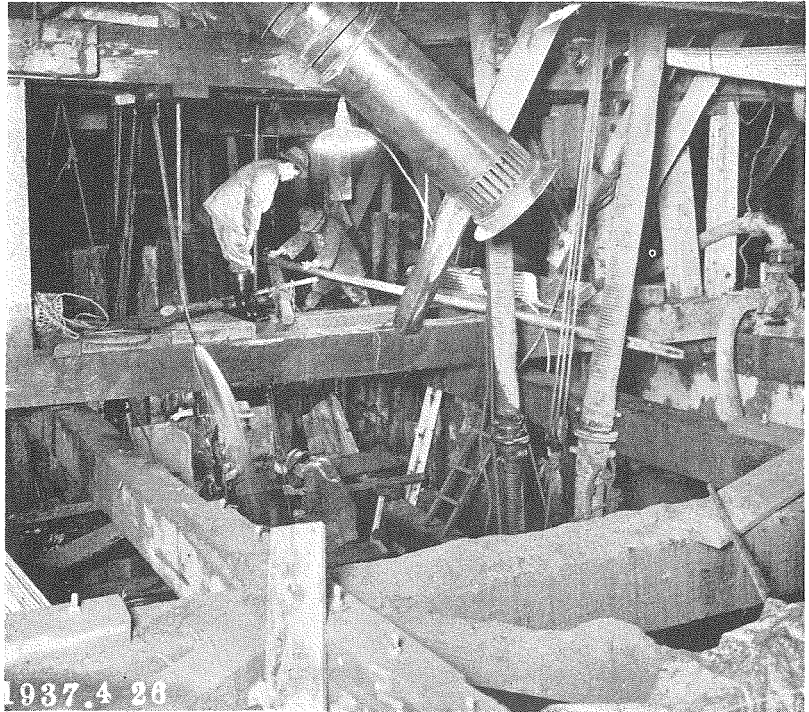
## 日本生命保險株式會社

### 第一期工事

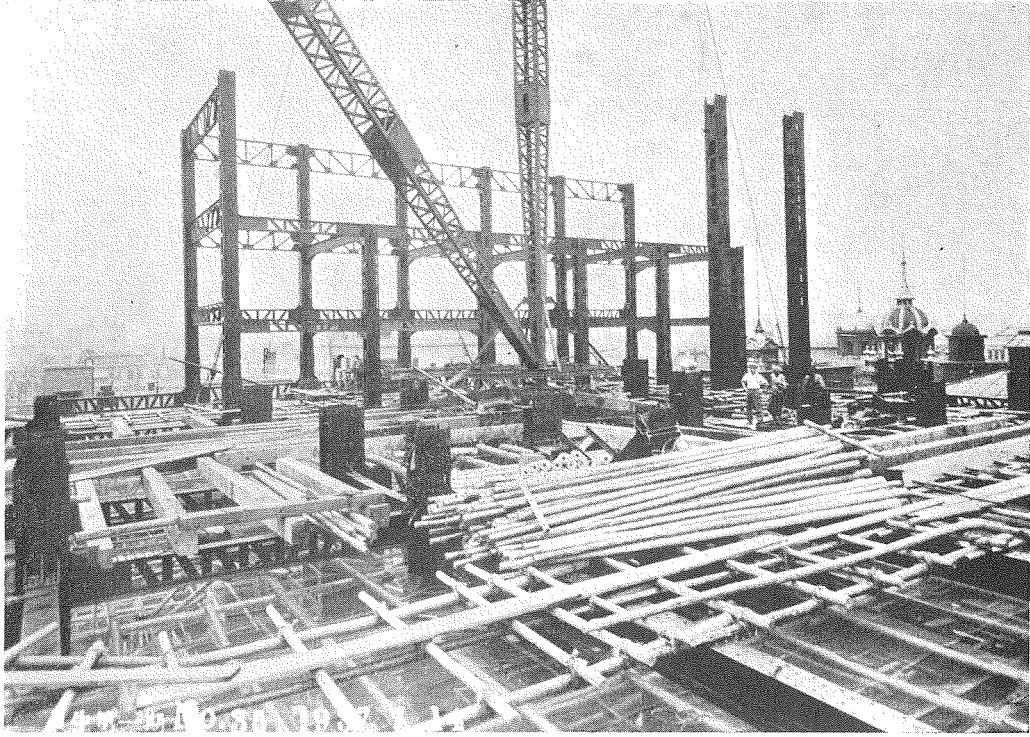
設 計 長谷部竹腰建築事務所  
 施 工 株式會社 大林組  
 位 置 大阪市  
 建 坪 436.236坪、延坪3,855.55坪。  
 階 數 地上7階、地下2階、塔屋3階付。  
 構 造 鐵骨鐵筋コンクリート造。  
 着 手 昭和11年8月  
 竣 工 昭和13年5月(豫定)  
 鐵骨製作 松尾橋梁株式會社



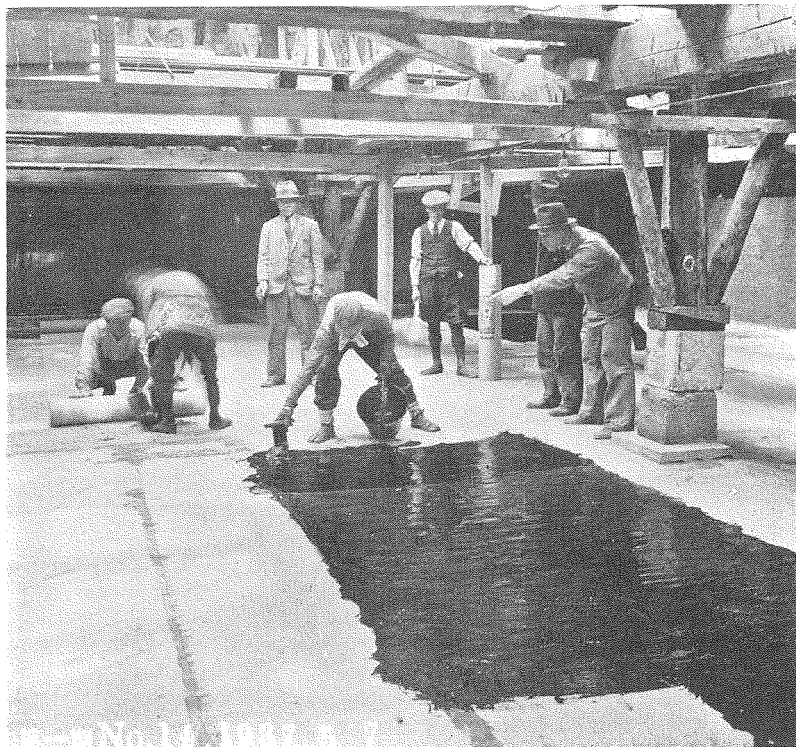
(2) 模型背面。



(3) 地下2階に於て集水ピット外管取付中。

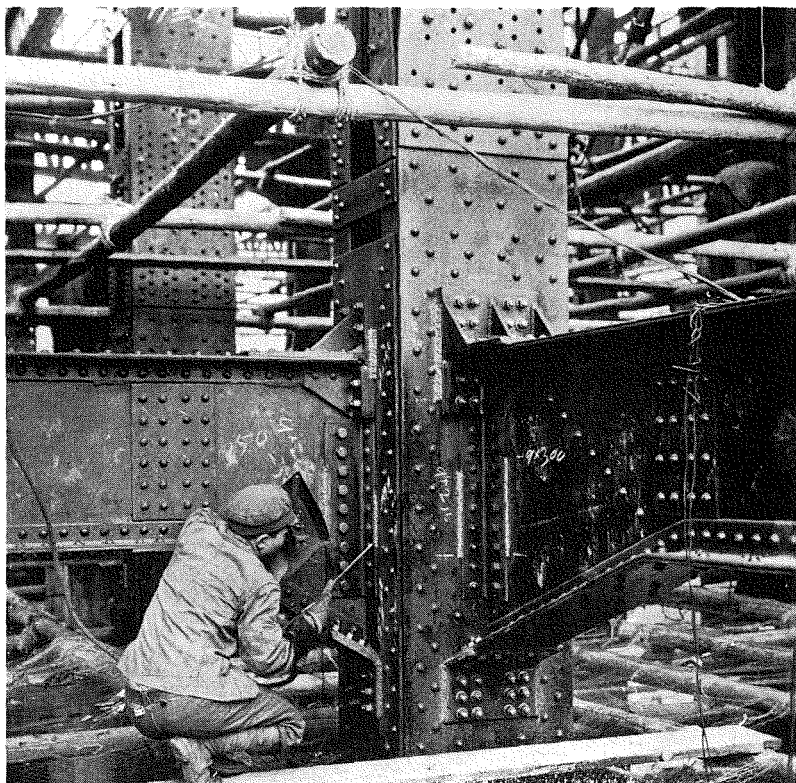


(4) 鐵骨遠方。



(5) 地階東南隅に於て床面防水工事施行中。

(6) 鐵骨柱と梁の  
電氣熔接作業。



(7) 鐵骨の組立を  
了り本締及電氣熔接  
施工中。

