

後樂園スタジアム建設工事

東京市小石川元砲兵工廠跡の一角に工事中だつた後樂園スタジアムは九月竣工、開場した。鉄筋コンクリート造2重層のスタンドは卵型のフィールドを抱いて後樂園の森を壓し、新らしき時代への嶄新な諸設備を誇つてゐる。規模並に工事大要は次の通りである。

〔位置〕 東京市小石川區小石川町、元砲兵工廠跡。

〔敷地面積〕 10,161坪餘。

〔フィールド面積〕 3,488坪餘。

〔本壘よりの距離〕 左右兩翼觀覽席まで（ファウルライン）45間。

センター觀覽席まで70間。

バックネットまで11間。

〔觀覽席面積〕 内野1,2階2,299坪餘、外野1,455坪餘。

〔收容人員〕 内野席23,000人、外野席15,000人、合計38,000人。

〔内野スタンド〕 鉄筋コンクリート2重層無蓋、最高部60尺。

〔外野スタンド〕 鉄筋コンクリート單層無蓋

にして一部に假設備を施す。

〔觀覽席設備〕 内野席中ボックス席は移動式折疊椅子、他は取付折疊椅子、但し一部はベンチ式。外野席はベンチ式。

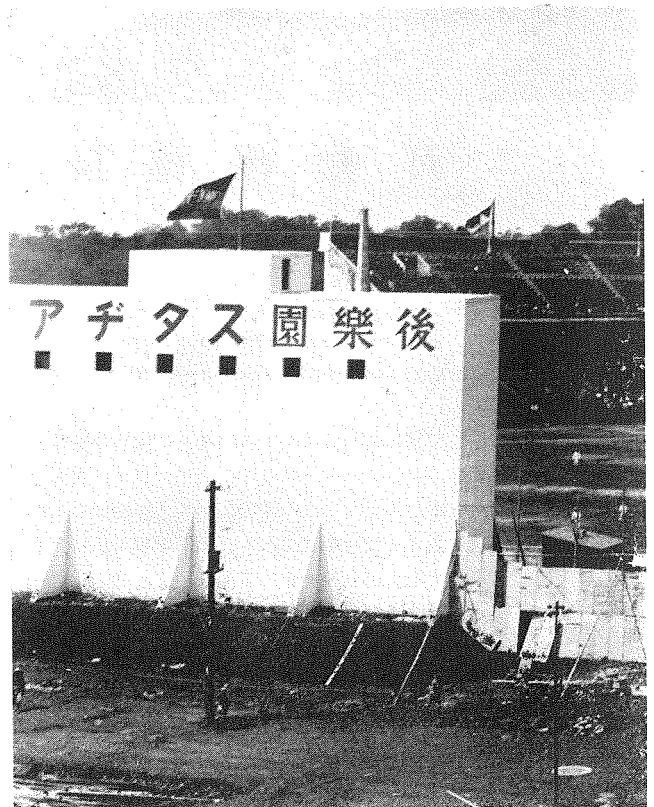
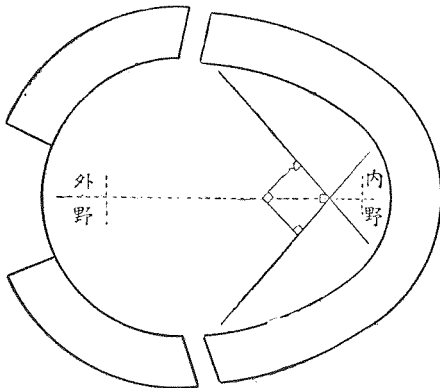
〔屋内室配置〕 内野1階 階段、通路、便所、事務室、選手控室、更衣室、浴室、食堂、喫茶室、賣店、物置、救護室、郵便局、電氣室、機械室、記者室、映寫室、放送室、倉庫其他。二階は貴賓室、階段、通路、便所、豫備室外野コンクリート部の地下にガレージの設備を施す。

〔附帶設備〕 電燈、瓦斯、浴室、搬水、排水、水槽、鑿井、スコアボード、擴聲裝置、電話其他の設備を施す。

〔設計監督〕 古橋建築事務所

〔施工〕 飛島組

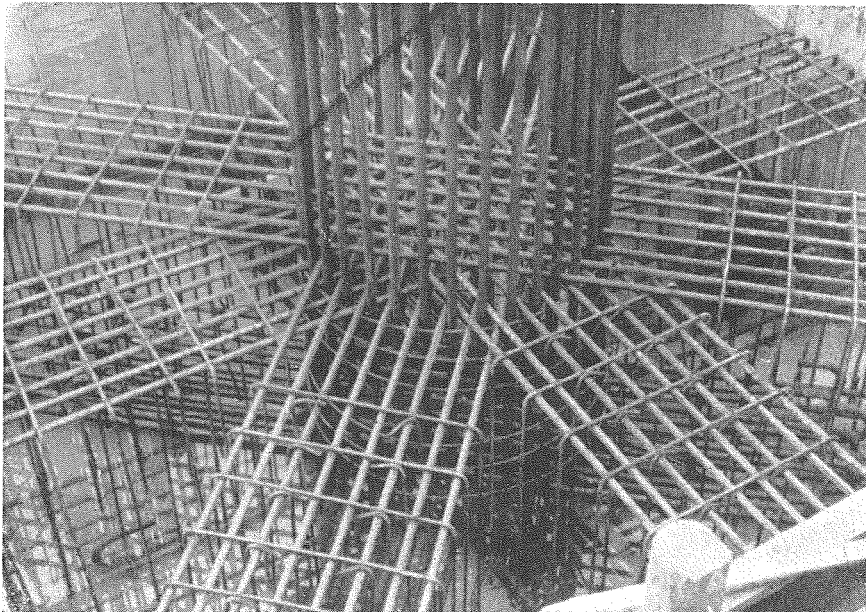
- (1) 下はスタジアムの平面略置。
- (2) 上はスタジアム觀覽席の一部。
- (3) スタジアム全景（右方は外野スタンド正面内野スタンド、左方はスコアボードの背面）





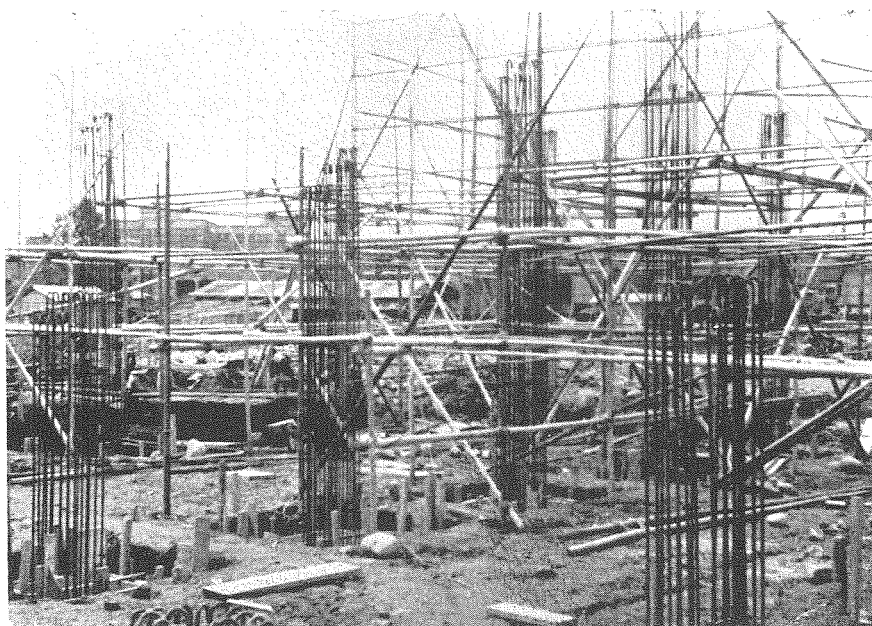


(4) 基礎杭打中のスタジアム。



(5) 柱下基礎の配筋状況。

(6) 柱鉄筋
組立状況。



(7) 内野スタン
ド2階部分コンク
リート施工状況。

