

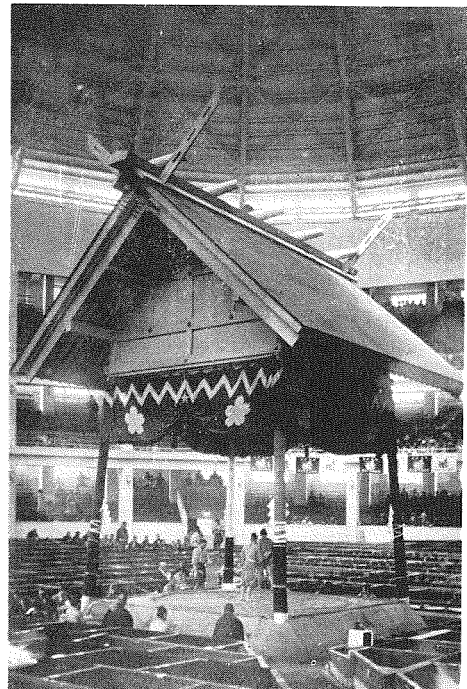
(1) 竣工せる大國技館全景。

大阪大國技館建築工事

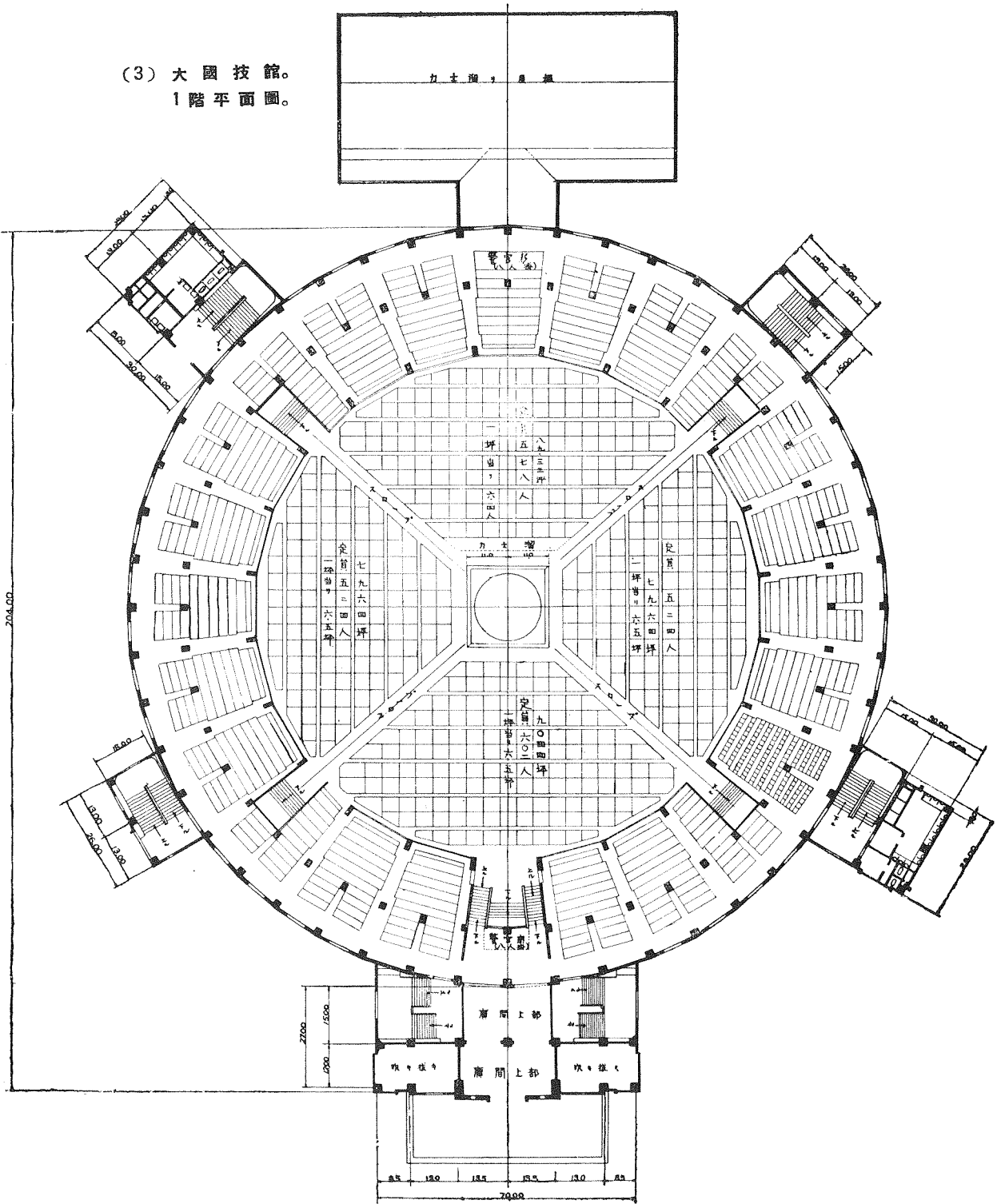
大阪大國技館は旭土地興業株式会社により大阪市旭区關目町に建設中であつたが過般落成した。鉄筋コンクリート造4階建ドーム式建築で、敷地面積6,000坪、建坪3,000坪、延2749坪524、その内譯は1階下部379坪089、1階上部998坪744、2階605坪731、3階596坪094、塔屋8坪416、計2588坪074で、之に木造部161坪450が附いてゐる。ドームの大鉄傘架設作業は注目をひいた。

收容人員は1階桁席2226人、同スタンド2627人、2階2799人、3階2922人、計10,574人で、此觀客席の外に事務室、食堂、賣店、貴賓室、救護室、放送室等がある。

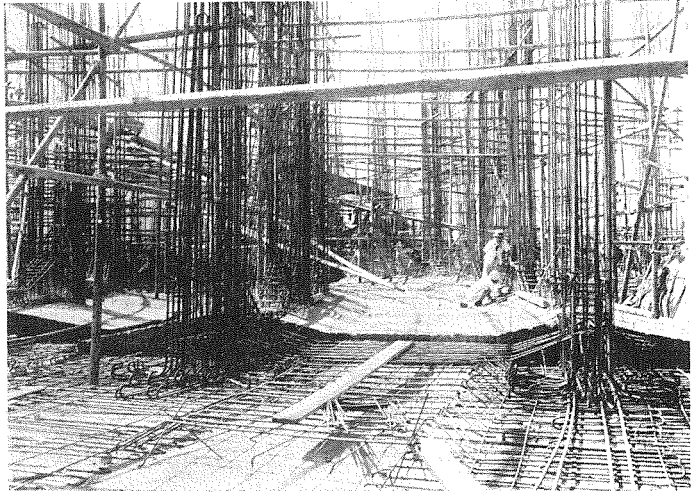
大鉄傘は直徑42米の鋼製三鉸拱で、その架設組立作業の大要は次頁の寫眞に示す如くである。昭和11年7月起工、本年5月竣工した。設計並に施行は竹田組である。



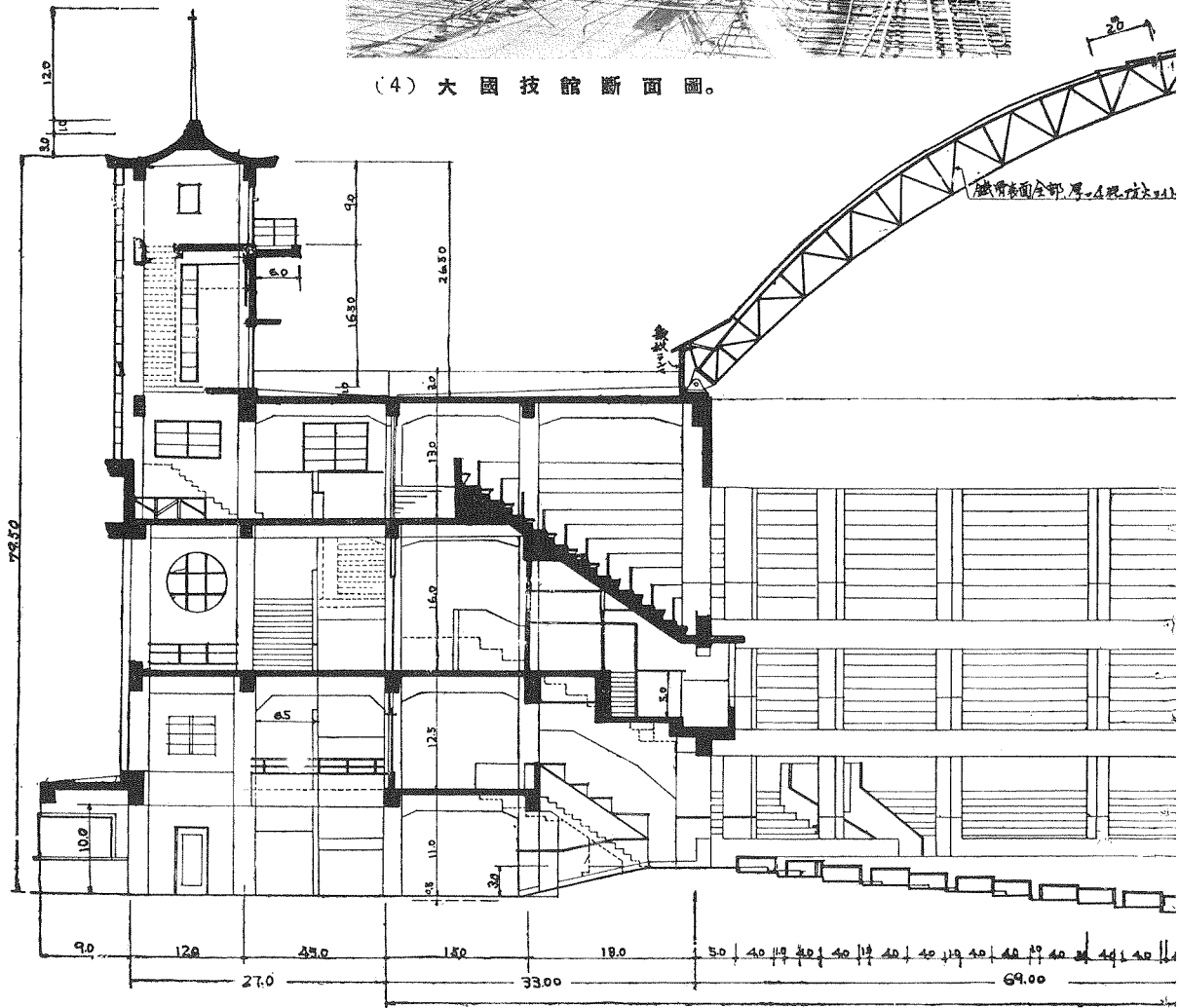
(3) 大國技館。
1階平面圖。



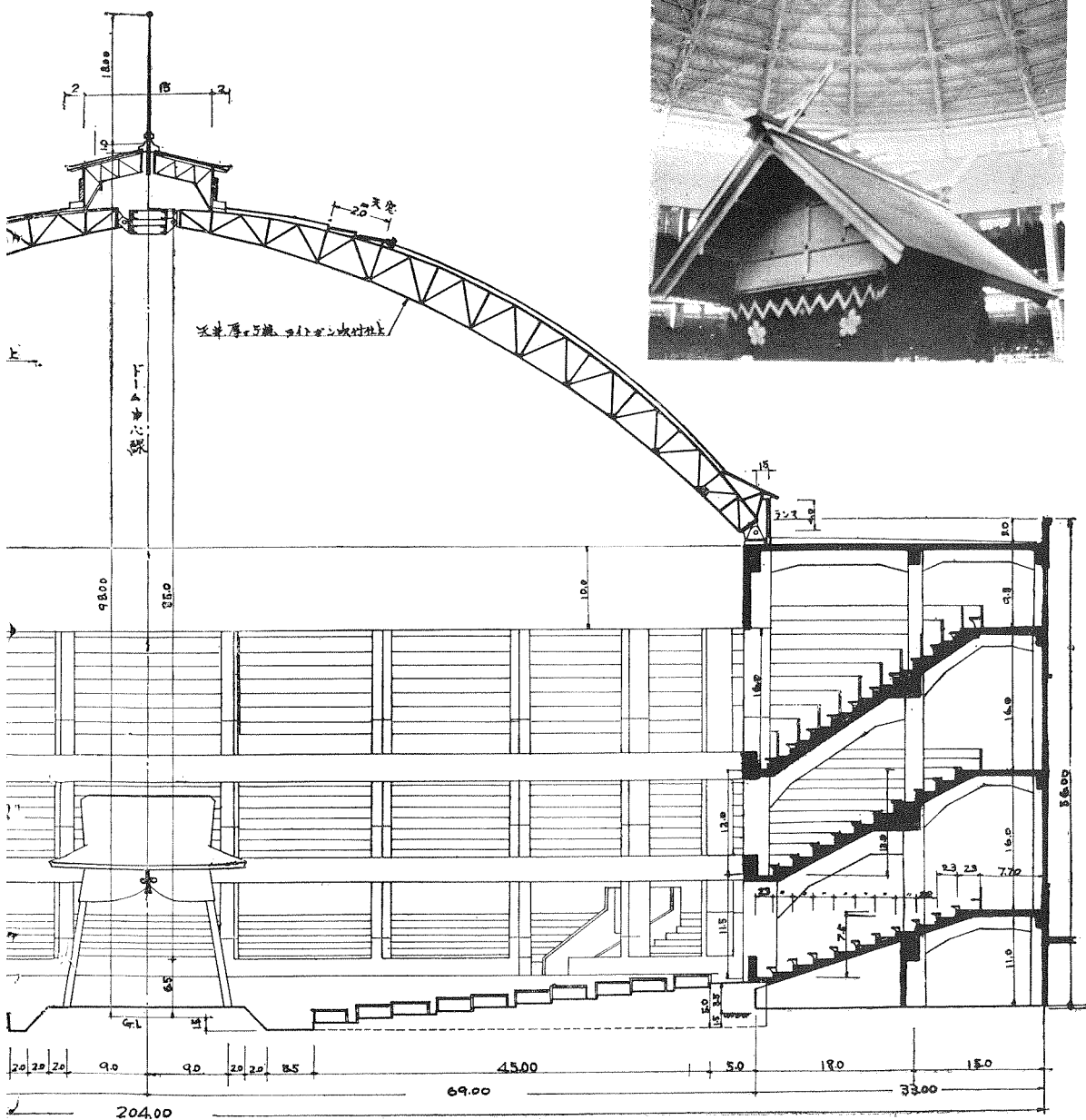
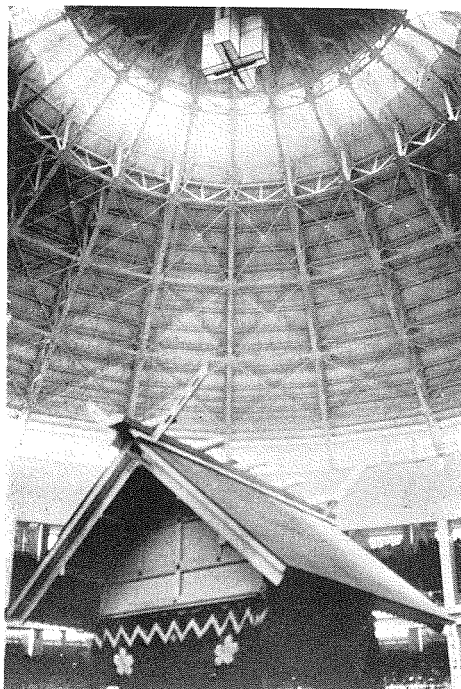
(5) 基礎コン
クリート作業中
大國技。



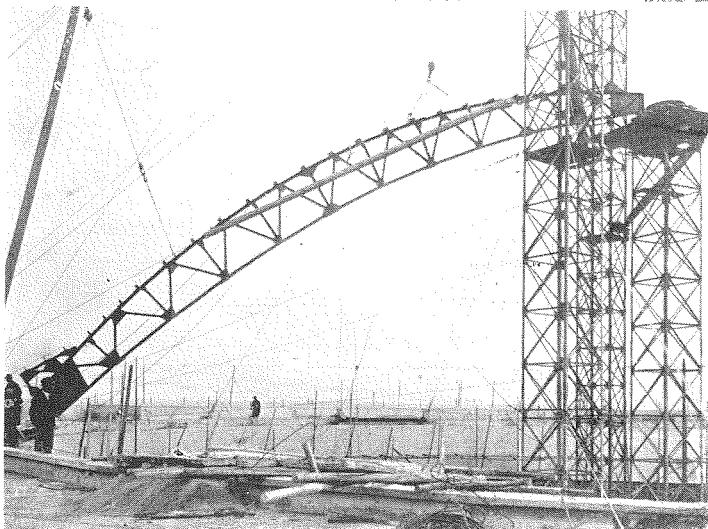
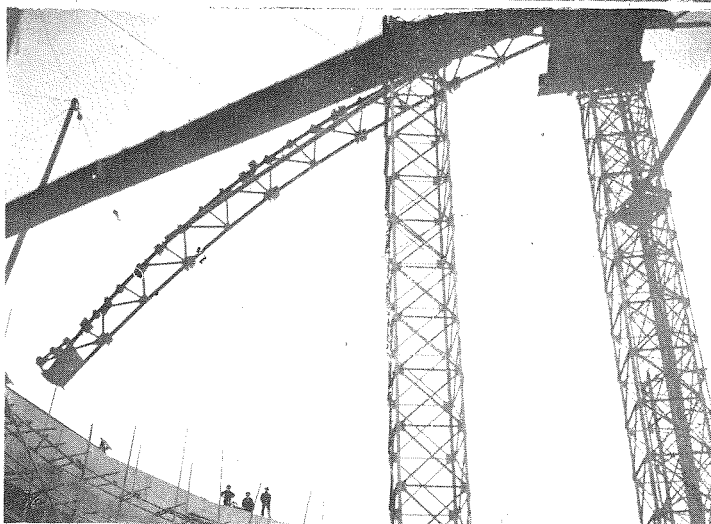
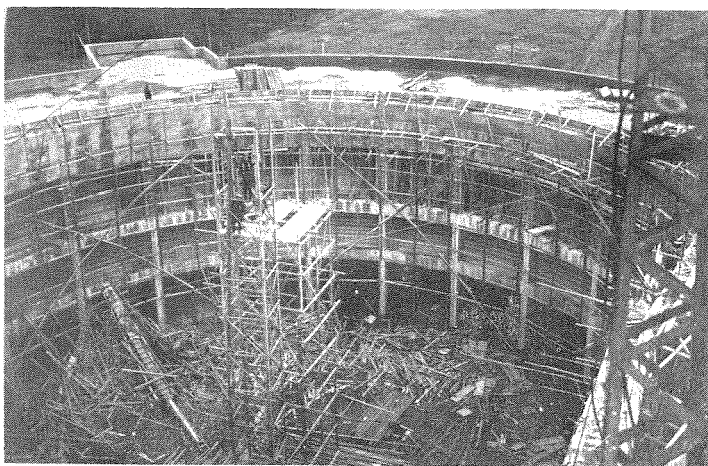
(4) 大國技館断面圖。



(6) 完成した大國技館内部。
部。



大 鐵 傘 架 設
グ ラ フ



(上)コンクリートが完了した
主體構造。大鐵傘の架設を待
つ。

(中)大鐵傘の架設始まる。寫
眞は鐵骨の吊込。

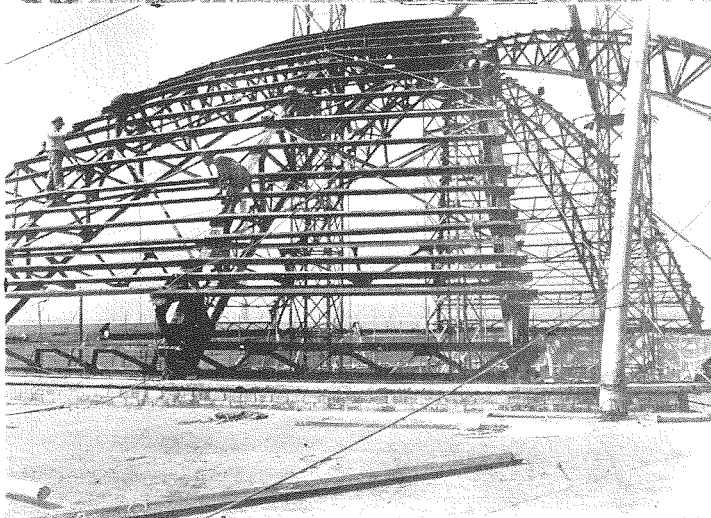
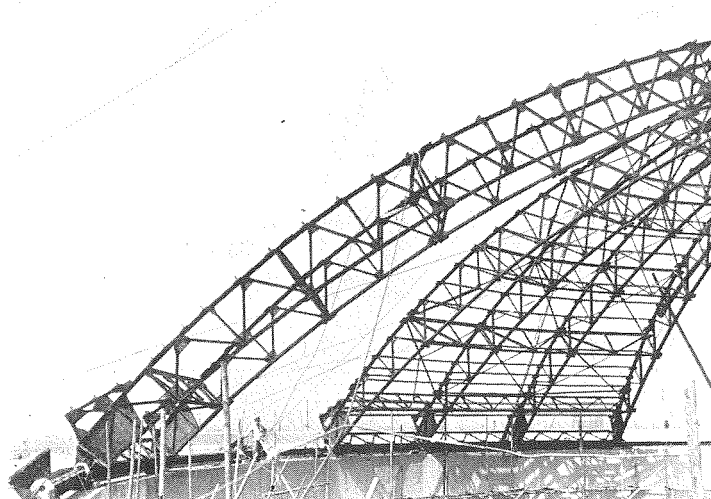
(下) 架設、中央支柱と本屋
との間に架渡しヒンジに碇着
する。



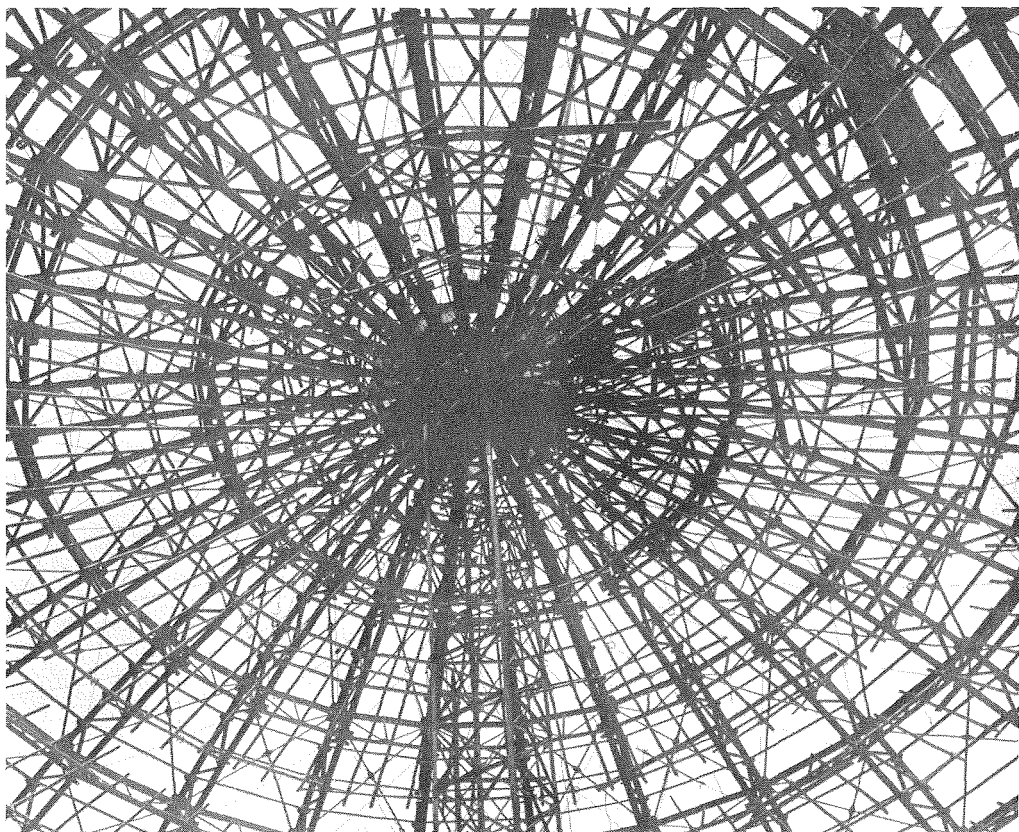
(上) 豫め据付けられた側壁上
と中央支柱上のヒンジに接合
する。

(中) 架設作業進行して横材を
取付ける。

(下) 同側面を見る。



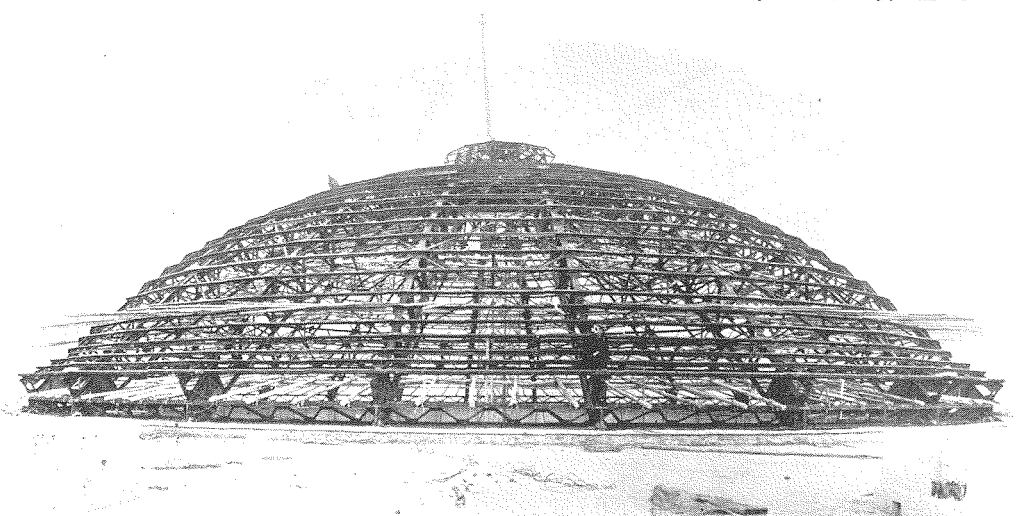
大 鐵 傘 架 設 グ ラ フ

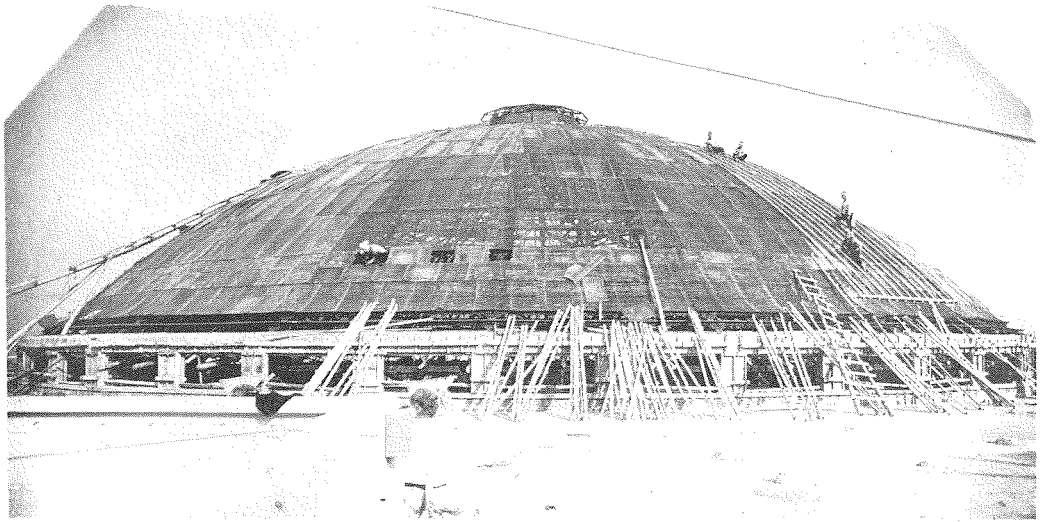


大 鐵 傘 架 設
グ ラ フ

(10) 完成した大鐵傘の仰觀。

(11) 同 上 側面全景。





(12) 着々進工中のドーム側面。

大 鐵 傘 架 設
グ ラ フ

(13) 同 上 仰 観。

