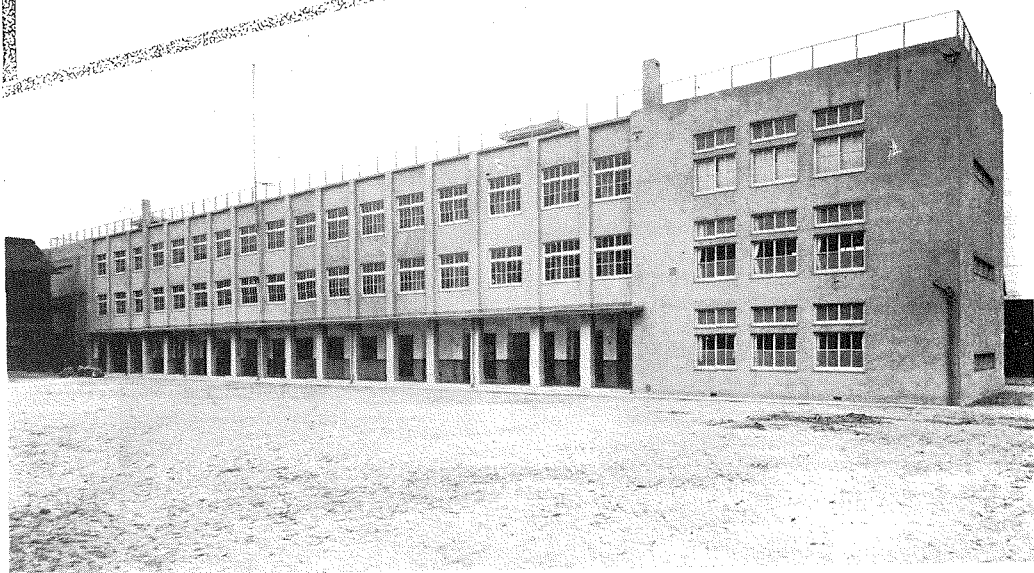


# 櫻宮小學校

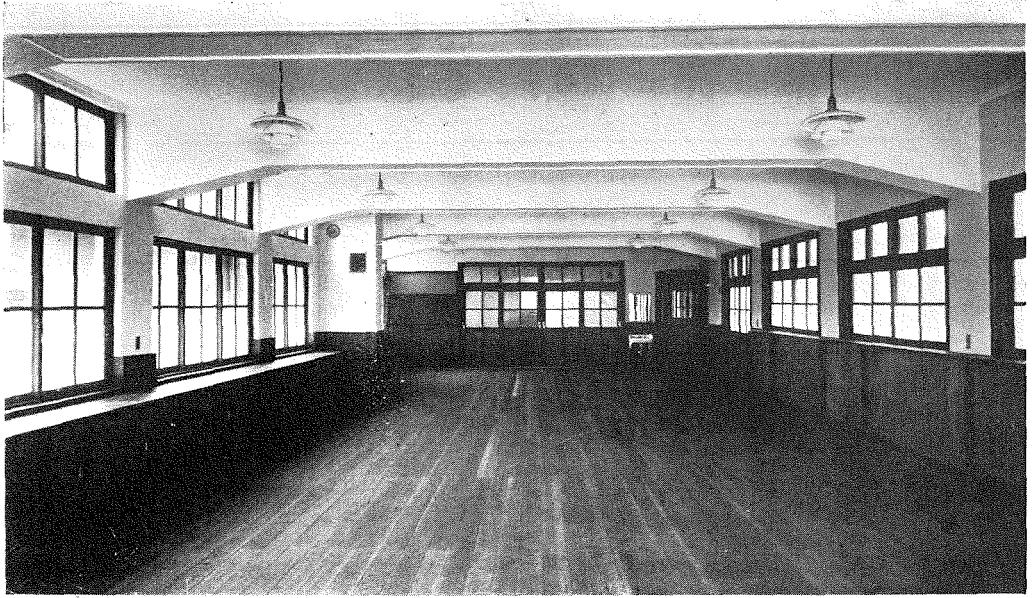
(大阪市)



(1) 櫻宮小學校全景。

(2) 同上、正面玄関。





(3) 同上、特別室。

(4) 同上、廊下の一部。



位置・大阪市北区東野田町

3丁目

構造・鉄筋コンクリート造

3階建

設計・大阪市

臨時校園建設所

施工・新工務所

竣工・昭和12年2月18日