

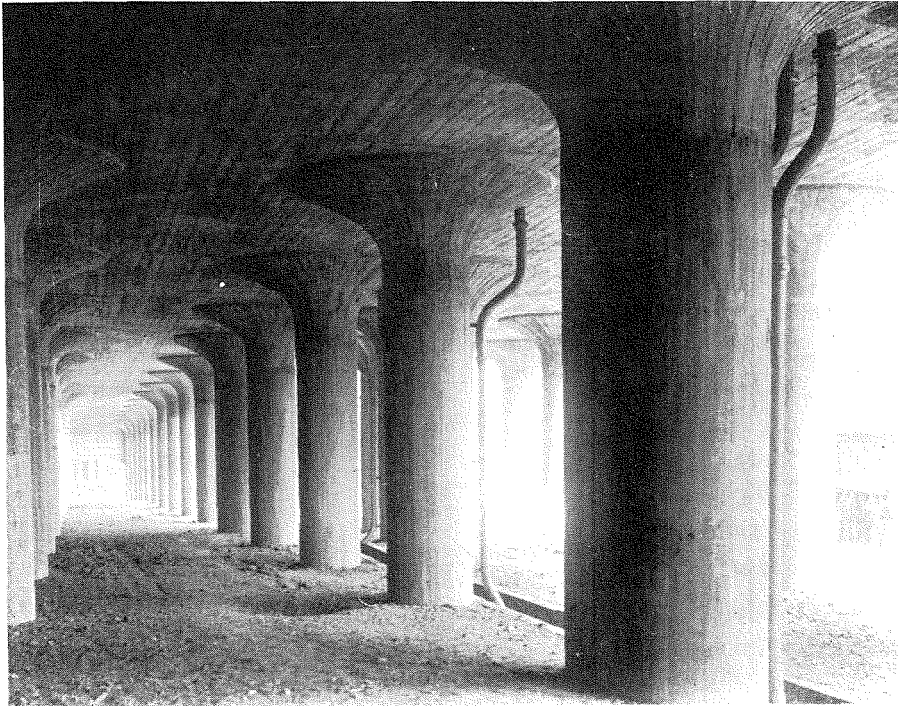
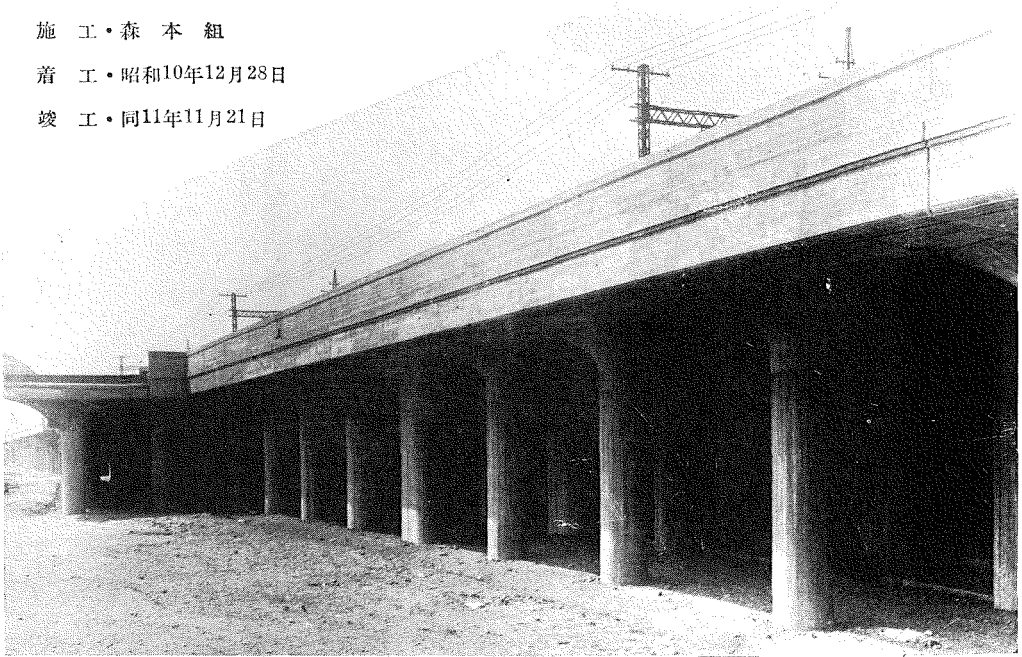
神戸市街線兵庫刈藻間高架橋工事

設計・鐵道省大阪改良事務所

施工・森本組

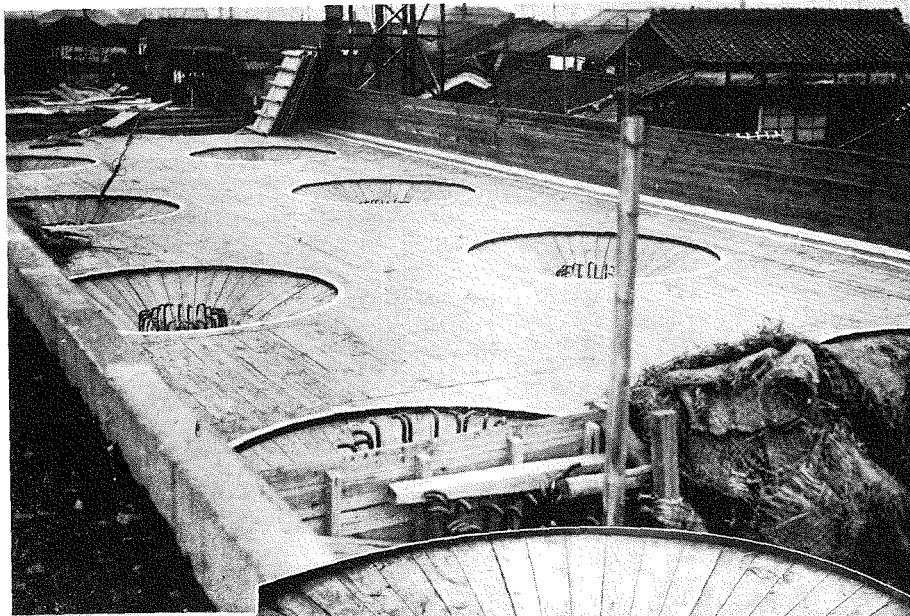
着工・昭和10年12月28日

竣工・同11年11月21日



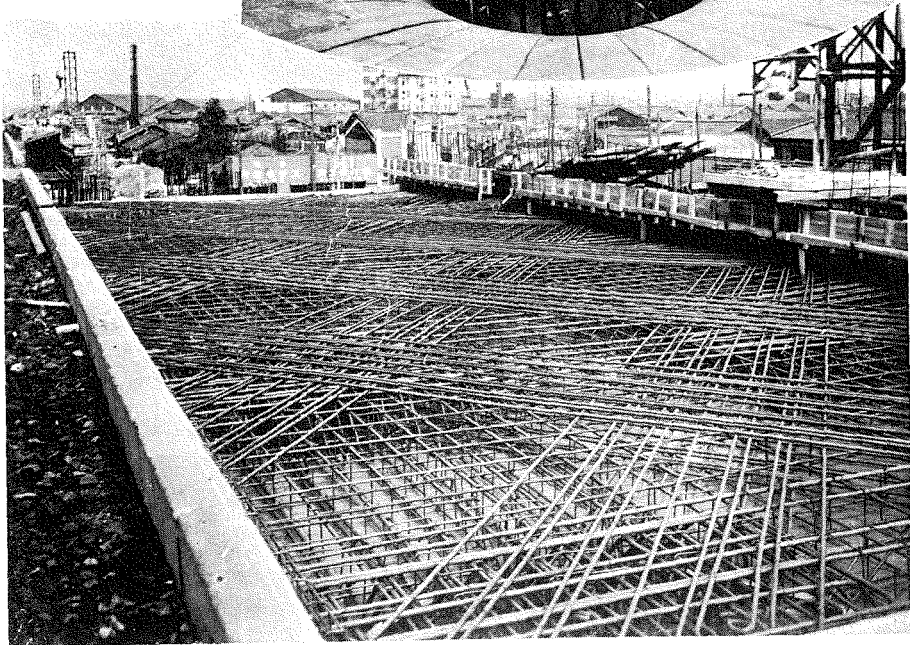
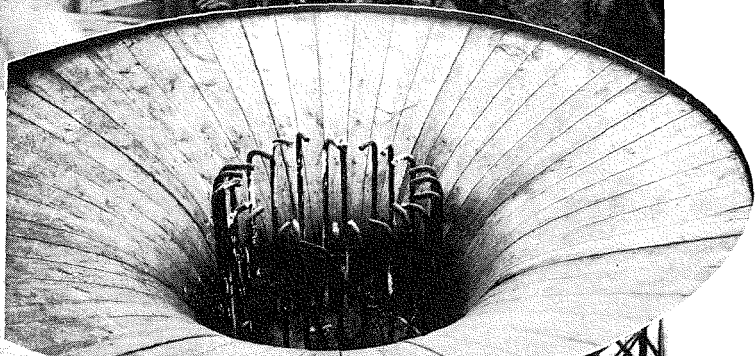
(1) 完成せる高架橋、菅原第3架橋より第1尼池橋梁を望む

(2) 同上高架橋の内部



(3) 高
架橋スラ
ブ型枠組
立状況

(4) 同上
柱頭



(5) 同
上鐵筋組
立状況