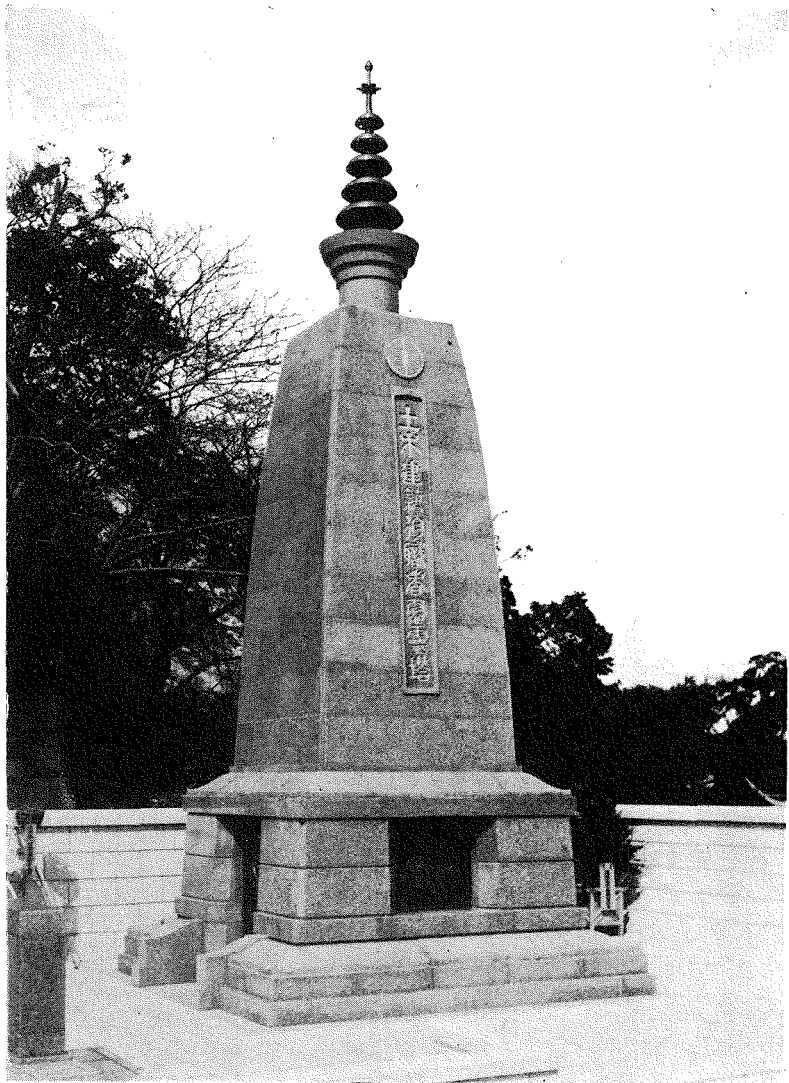
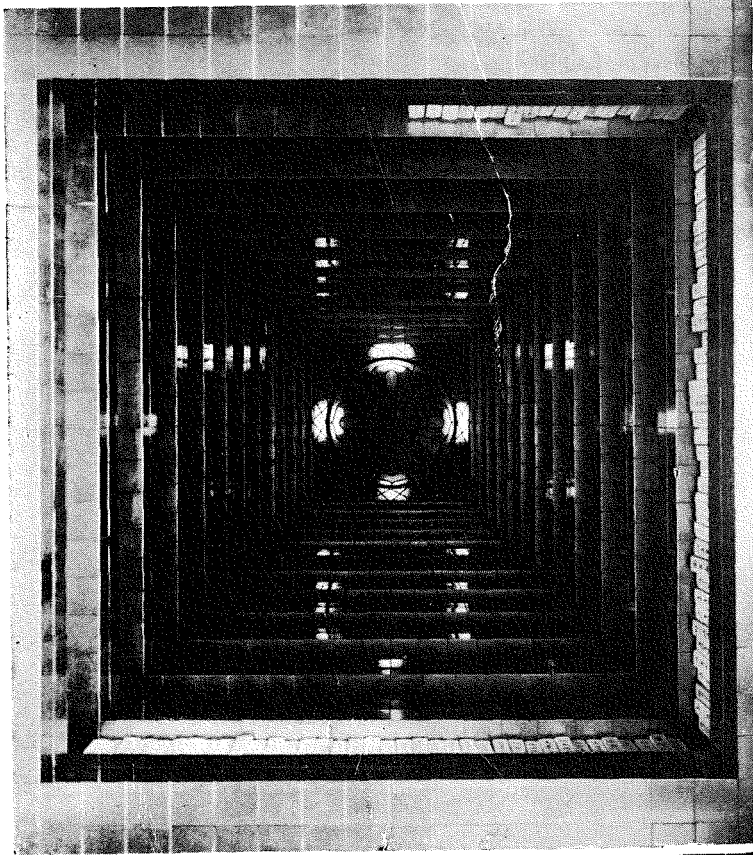


土木建築殉職者慰靈塔工事



位 置 東京市芝區芝公園内二號地増上寺
 境内
總 高 37尺5寸（塔高さ34尺5寸、基壇
 高さ3尺）
間 口 40尺
奥 行 32尺
構 造 鐵筋コンクリート造
仕上概要 基壇 茨城縣產稻田花崗石（小
 呷仕上）

塔外部 福島縣產水御影石（本磨
 仕上）
 相輪及建具はブロンズ製
 電氣鍍金仕上
 梵字及マークはホワイト
 ブロンズ製
塔内部 床、巾木……稻田花崗石
 （水磨仕上）
 壁、祭壇……山口縣產霞



前頁は塔の全景・上はその内部の仰観で黒く見ゆるのは金色タイル、こゝは寫眞の様に數段の棚になつてゐて殉職者の位牌が段々に安置される下は内部の下の方で正面に祭段がしつらへられてゐる。

大理石(本磨仕上)
 上位位牌棚……純金泊押
 ヘロイロタイル貼
 天井……スタンドグ
 ラス嵌込み

採光換氣 塔内部の採光は塔上部より
 プリズムガラスを以てし、
 換氣は天井スタンドガラス
 周圍より相輪下部に通氣路
 を設く

使用職工延人員 5316人
地鎮祭 昭和11年7月10日
工事着手 昭和11年10月10日
工事竣功 昭和12年3月15日
設計者 懸賞募集當選者
 大倉土木株式會社建築設計部
施工者 大倉土木株式會社

