

# 丸之内だより

**○北米ダムの講演** 一月二十八日午後5時から丸ノ内鐵道協會講堂に於て 土木學會、動力協會共同主催のダムに關する講演會があつた。講演者は東京市小河内建設事務所長小野基樹氏と日本電力株式會社取締役石井穎一郎氏であつた。小野氏はホールダー・ダムのコンクリート施工に關する講演で、ホールダー・ダムの當業者が約14萬坪のコンクリート施行を如何にして最も合理的にすべきかの問題の中、特に施行後の龜裂の防止方法解決の爲、1932年に竣工した、米國のオー・シー・ダム龜裂の實績を調査し參考として大に得る處があつた、と施工上の詳細を一々圖面、寫眞、模型等に就て説明を與へられた。

石井博士の講演は北米全土に及ぶ既設及び工事中の發電所・ダム・大學研究所等の視察所感と國際堰堤會議の模様であつたが、水力發電所及ダムの權威者としての石井博士の視察は中々俊烈な試評もあり、諧謔もあり、講演の間に程よく自撮の鮮明な映畫を加へて、恰も氏と俱に米國名地を見學してゐる様な感と與へ、講演としては近來稀な名講演であつた。

# 新刊紹介

**○第二回國際大堰提會議提出及國內研究論文集** (世界動力會議大堰提國際委員會日本國內委員會)

昨年九月米國ワシントンに於て開かれた國際大堰提會議に我國から提出された5篇の代表論文と4篇の國內的研究論文を合せ上梓されたもの、會議に提出された論文は

(1)重力堰堤内部温度の混凝土強度に及ぼす影響：日電土木技師長石井穎一郎。

(2)日本に於ける低熱ポルトランド・セメントの製造：淺野セメント技術部長藤井光藏。

(3)基礎地盤の地質工學的研究に資する堰堤工事實例：富士電力諸川雄二郎・北海道技師岩田武博。

(4)土堰堤の耐震性：工博物部長穗・内務技師高田昭・同松村孫治。

(5)土堰堤體內滲潤水の流動狀態並に其作用に關し土堰堤の安定度算定に付きての二三の問題：内務技師高田昭・東電顧問工博神原信一郎。

以上の5篇で我國堰堤學術技術の現状を汎く世界權威者の前に紹介せるもの、又國內研究論文は

(1)大氣湿度の水和ポルトランド・セメントの膨脹收縮に及ぼす影響：東京工大教授工博近藤清治・同講師山内俊吉。

(2)水和ポルトランド・セメント中の水分の形態と之が水和體の膨脹收縮に及ぼす影響：東京工大教授工博近藤清治・同助手鈴木信一。

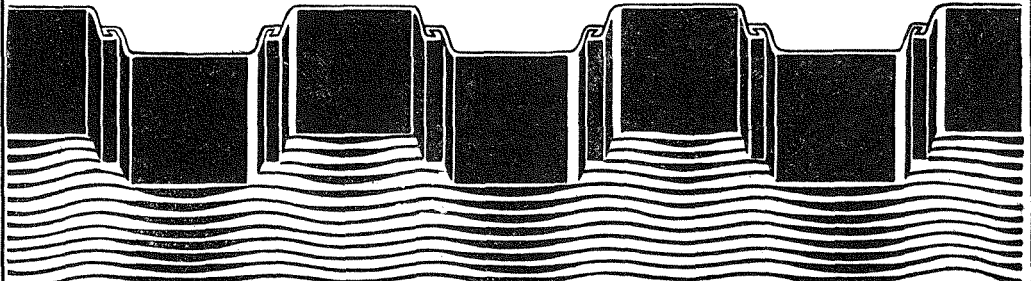
(3)日本産高硅酸質混合材を使用した混合セメントに關する研究：東大教授工博永井彰一郎。

(4)堰堤伸縮繼手と止水工法に關する調査報告：大井川電力工博新井榮吉・顧問技師瀬戸角馬・新潟電力技師増谷悠・鐵道技師阿部謙夫。

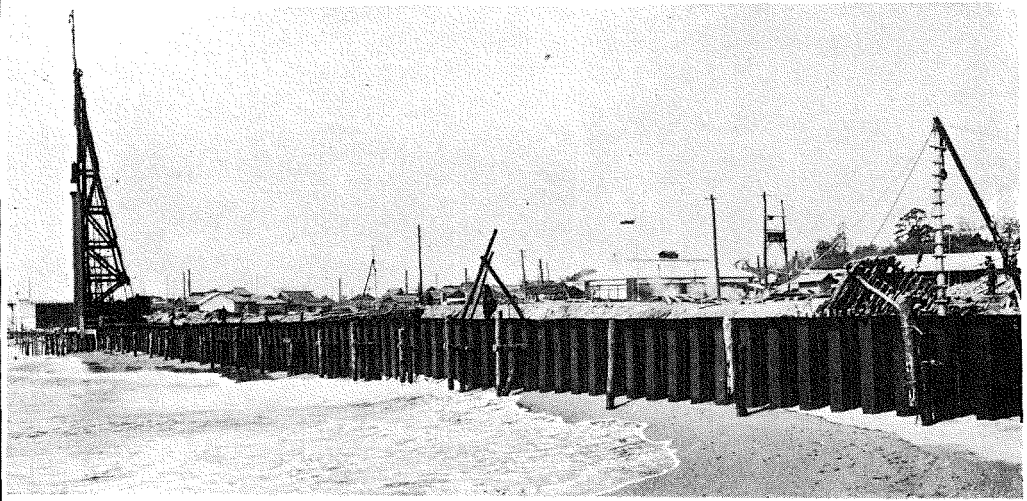
以上の四篇で、何れも堰堤の築造上頗る重要な問題を取扱つたもので、水力電氣事業が漸く活發となり、又世界第二位の小河内堰堤が起工せらるゝ等、大堰堤の築造益盛んとなりつゝある折柄本論文の出版を見たのは詢に意義深いことである。(四・倍112頁定價80錢送料4錢・丸之内三丁目日本動力協會内)

土木工事畫報 第十三卷 第二號		定價金七拾錢 (稅二錢)	毎月一回一日發行 一ヶ年十二冊發行
普通購讀料	昭和十二年一月廿六日印刷納本 昭和十二年二月一日發行	編輯兼印刷發行人 岡崎保吉 東京市豐島區長崎仲町二丁目三六二九	關西支局 大阪市浪速區惠美須町2丁目13 工事畫報社支局 電話戎86番
壹部七十錢 稅二錢 參ヶ月貳圓 稅共 六ヶ月四圓 同 一ヶ年八圓 同 外國一部 七十八錢 稅共	印刷所 共同印刷株式會社 東京市小石川區久堅町百八番地	發行所 工事畫報社 東京市麴町區丸ノ内三丁目六 電話 丸ノ内二六三三番 振替 東京七〇貳六五番	大賣捌所 東京堂・東海堂 大東館・北隆館
注文は總て前金、送金は必ず振替貯金にて、東京七〇貳六五番宛拂込の事、但し六ヶ月以上の申込は御希望により集金郵便を差出します。			

# LARSEN STEEL SHEET PILING



VEREINIGTE STAHLWERKE AKTIENGESELLSCHAFT  
DORTMUNDER UNION • HOERDER VEREIN • DORTMUND



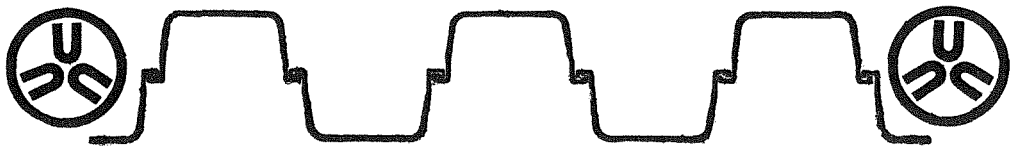
茨城縣那珂湊漁港岸壁鋼矢板打込作業ノ狀況（ラルゼン IVA 型シートパイル）

弊社ハ「ラルゼン」式鋼矢板工法ニ關スル印刷物ヲ贈呈シ且ツ無料靜力學的計算其他工  
事設計ニ關スル相談ニ應ズベキニヨリ技師各位並打込現場係諸彦ノ御申込ヲ歡迎ス。

## 獨逸製鋼株式會社

東京市丸ノ内三ノ二 大阪市西區江戸堀日本海上ビル 大連市山縣通り十八大倉ビル

電話丸ノ内<sup>(23)</sup> 代表 4394 圓 4398 電話土佐堀 1482・3385 電話本局 (2) 9094





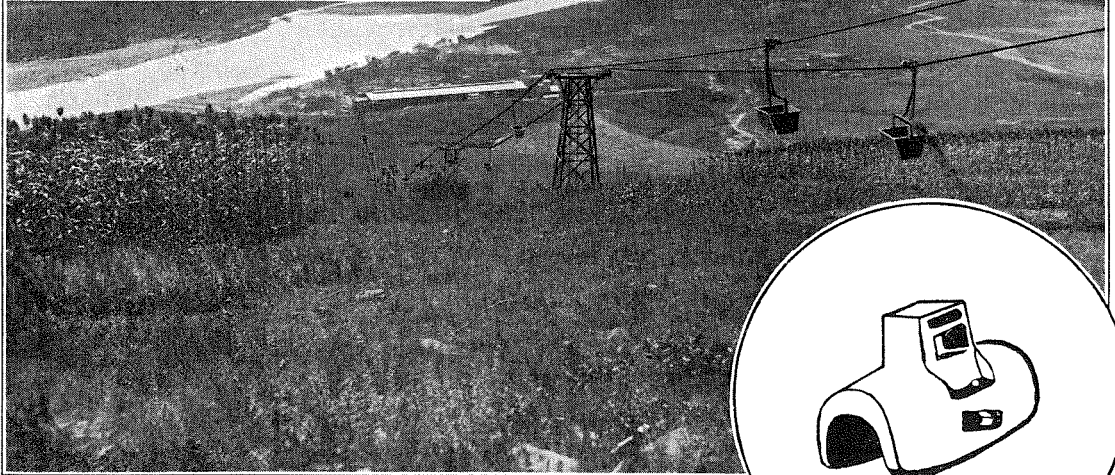
中心把索三點支持屈曲緩和  
 每時六〇屯單線

# 專賣特許 土持式索道

專任技術者

工學士 佐藤公平  
 發明者 土持治

【カタログ贈呈】



(滿洲國本溪湖索道)

「滑ラ又改良鐵鞍」

東京市荒川區尾久町五丁目七六三番地

## 東京鋼鐵工業株式會社 索道部

電話 下谷 四六五六番六五八二番六五八三番

# 國産セメント防水劑

製造・販賣・責任施工

説明書カタログ贈呈



内地鮮滿各都市ニ特約店アリ

合資會社 **丸之内工業所**

東京市渋谷区景丘町四九番地

電話高輪一七五二番

各種  
ポンプ  
エンジン  
機



ミキサー・捲揚機  
コンクリートエレベーター

## 新古 土木建築鑛山用諸機械

合資 社 前澤商店

東京市本所區綠町四丁目三十五(江東橋河岸通)

電話本所(73)6792番

### 工 事 畫 報 の 合 本

#### 昭和十一年度上下卷

濃綠色クロス装、堅牢にして且美麗、卷頭に總目次を附し全通頁とした爲一層便利となつた。毎年一二三四五六の六ヶ月分を上巻とし七八九十十一十二の六ヶ月を下巻とし各一百部限定製本。従つて殘部極めて少し。定價送料共四圓三十錢

申込は振替東京七〇二六五番工事畫報社へ。朝鮮、滿洲、南洋方面に限り送料二十錢増の事。





合資社

# 東京衡機製造所

代表社員 工學博士 伊東久米藏

本店 東京市麴町區丸ノ内二丁目六番地  
工場 東京市品川區北品川四丁目五一六番地

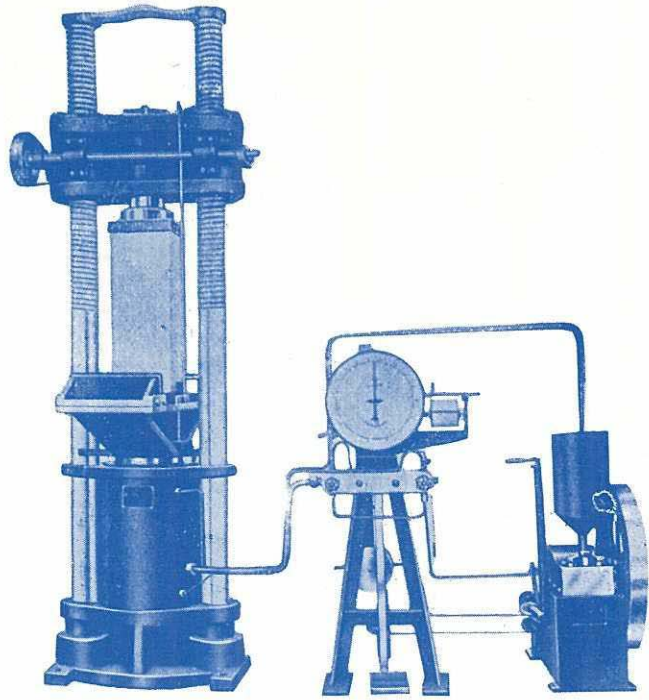
電話丸ノ内(23)一七八七番 一九二四番  
電話高輪(44)一八八五番

## 目科業營

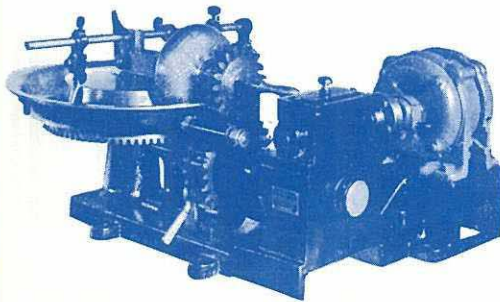
各種動力計	各種材料試驗機	道路材料試驗機	セメント及コンクリート試驗機	試驗機
			鐵道及鑛山用貨車掛衡橋	
			衡器及天秤類一般	
			專賣特許東京衡機自動秤	

試驗機

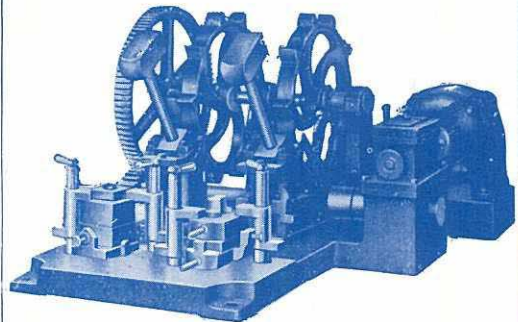
衡器



東京衡機アムスラー型三百磅耐壓及彎曲式驗機  
特許東京衡機式改良振子動力計附



商工省標準「セメント混合機」  
(スライプブリックシユメツター型)



商工省標準鐵機機(ペーメタルテンス型)

# THE "KOJIGAHO"

AN ILLUSTRATED CONSTRUCTION REVIEW

VOL. 13, No. 2

Published Monthly by the Kojo-Gaho-sha  
Tokyo Japan

# 三菱エレベータ

乗用エレベータ  
給仕用エレベータ  
貨物用エレベータ  
電気自動階段

製作と据付



定價金七十錢 送料二錢

大正十四年七月二十日發行  
昭和十二年二月二十日發行  
（每月一回發行）  
印三種郵便物認可  
本

土木建築  
工事畫報  
第十三卷  
第二號