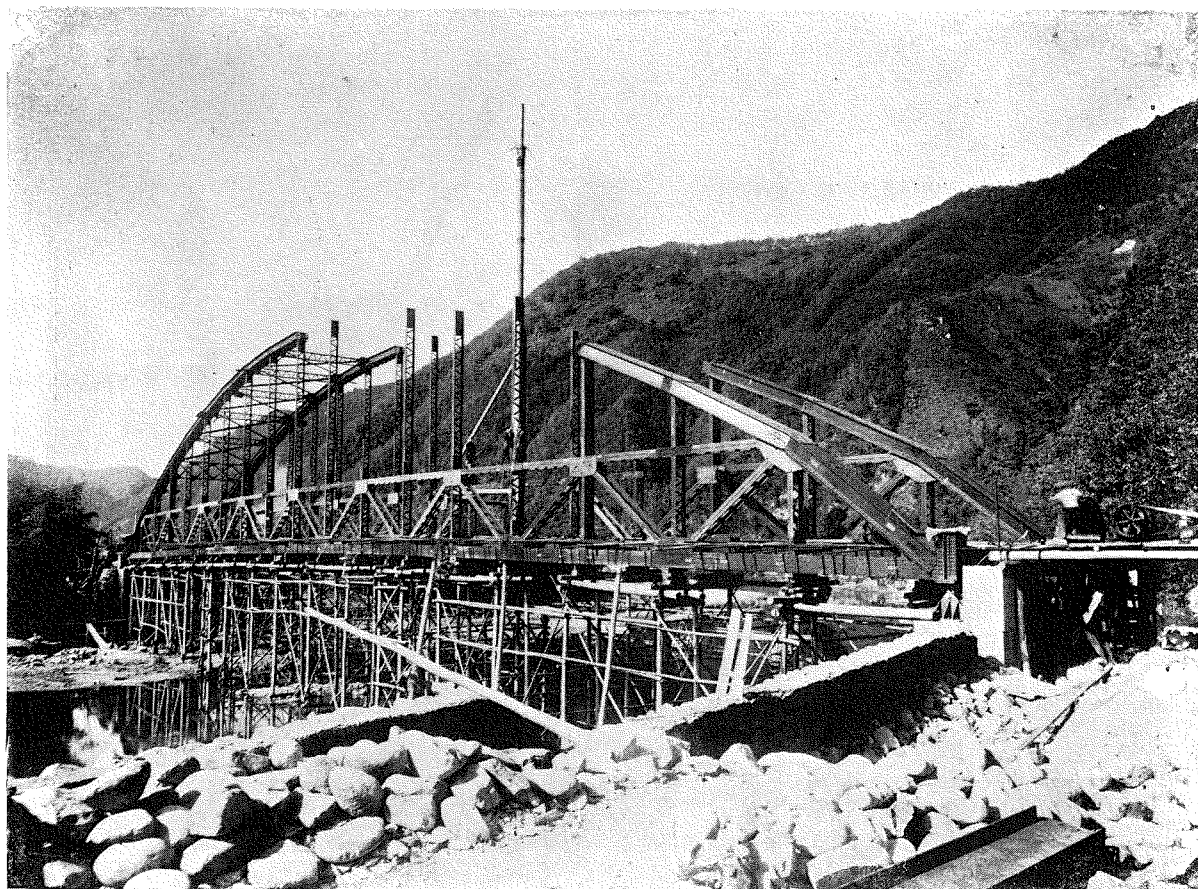


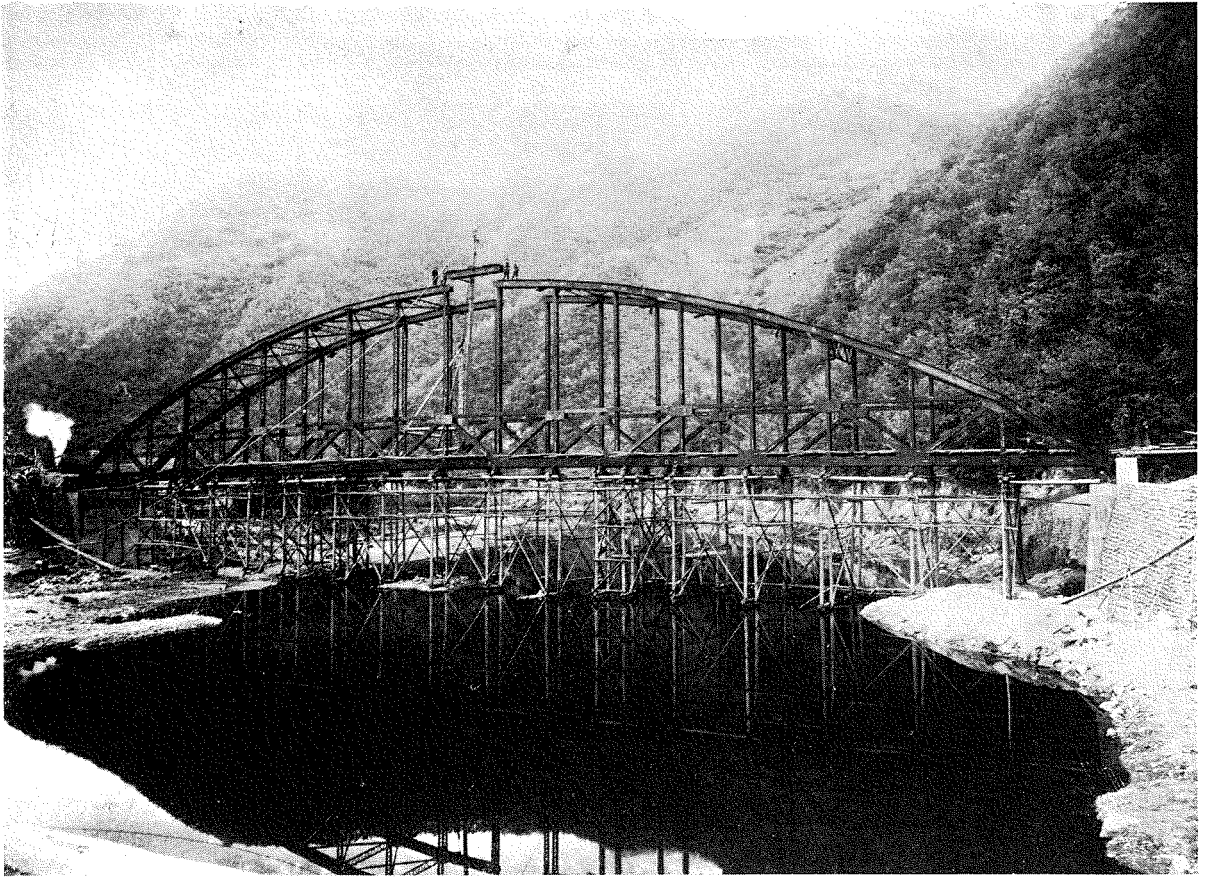
田井橋

岡山縣川上郡高倉村
上房郡川面村高梁川 架設

岡山縣土木課長
飯島馨之助

總	工費	70.880圓
	上部工費	64.300圓
	下部工費	5.300圓
橋	長	89.30 米
有	効巾員	5.50 米
型	式	ランガートラス鋼橋一連
	使用鋼材量	245 匁 0.422ton/m ²
	使用混凝土量	上部下部 455立米
	使用鐵筋量	上部下部 10.3噸





工 事 概 要

田井橋はワーレン鋼一連、二連続桁混凝土橋二連の橋梁なりしが、昭和九年九月廿一日岡山縣並に近畿一帯を襲ひたる空前の大災害により、ワーレン橋は約100米下流に流され、連続桁混凝土橋と共に丸められて團子の如くなり、原型を認め難き迄に破壊せられたり。

依りて本橋は今度の災害に鑑み、河川状態を考慮し舊橋より高めること2米餘、而して橋脚なく一連にして亘河することとせり。

工事は目下進捗中にて殆ど完成し近く竣功を見る豫定なり。

設計詳細は上記の如し