

和歌山縣に於ける

最近の鐵筋混凝土桁橋

和歌山縣土木課

最近本縣に於て竣工した鐵筋混凝土桁橋の内、四橋を照會する。近時本縣の施工する橋梁は特種の箇所を除くの外大部分は鐵筋混凝土施工である。目下工事中のものに延長200餘米のものに400餘米のものがあるが何れもゲルバー式鐵筋混凝土桁橋である。次に掲ぐる四橋の内三橋はゲルバー式を採用したもので何れも本縣重要幹線(昔の熊野本街道)に架設せられたものであり、他の一橋は虎ヶ峰街道に架せられたものである。

(1) 安 諦 橋

橋梁所在地名 和歌山縣有田郡箕島町箕島地内

橋種(型式材料) ゲルバー式鐵筋混凝土橋梁

架橋道路種類及名稱 府縣道 and 和歌山御坊線

全 橋 長 197.86m

橋格(採用荷重種類) 群集荷重 500kg/m² 自動車荷重 6 軸

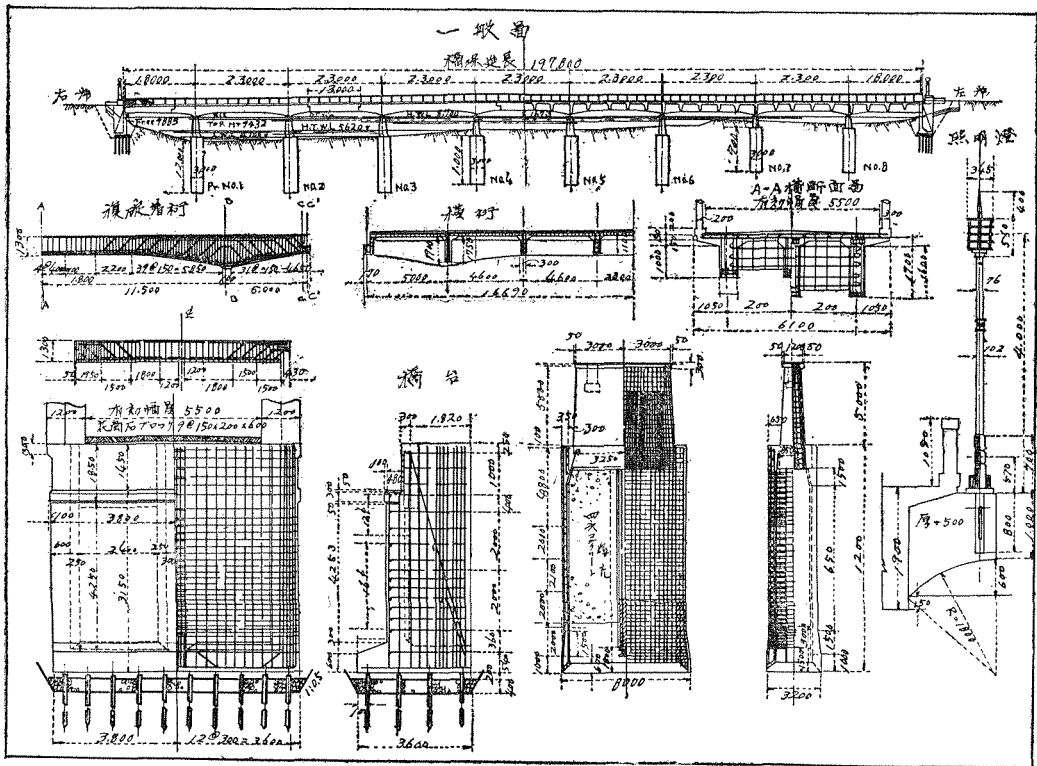
有効幅員 5.50m

連 數 中央徑間 7 連 側徑間 2 連

工事施工年度 昭和拾壹年度

一徑間長 中央徑間長23.0m 側徑間長18.0m

(1の1) 安 諦 橋 一 般 圖。



全橋有効面積(平方米) 1088.23

〔上部構造〕

使用混凝土量 總粒數 762,479

主橋體用混凝土量 總粒數 730,261

使用鐵筋量 總總數 131,896

主橋體用鐵筋量 總總數 122,779

〔下部構造〕

橋臺(型式材量) 基礎杭打扶壁式

橋臺ノ大體ノ大サ及形狀(米) 高 { 左 7.60 右 9.60 } 上幅 { 左 1.26 右 1.28 }

下幅 { 左 3.6 右 4.8 }

橋脚(型式材量) 鐵筋混凝土井筒 8本

橋脚ノ大體ノ大サ及形狀 井筒 3.00m 厚 0.40m

長最大 12m 最小 9m 上部圓柱高 5.00m 下部

徑 1.70 上部徑 1.20m

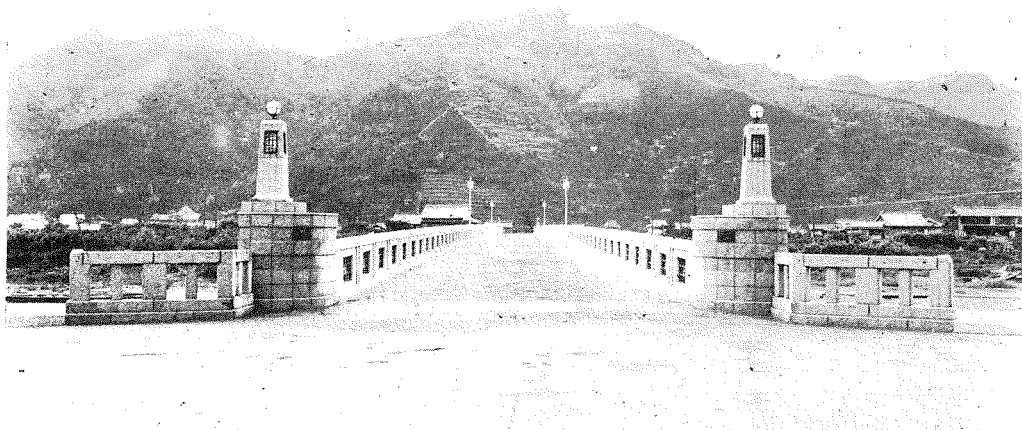
地質 玉石交り砂礫層

床版及橋面構造 鐵筋混凝土造厚 0.15m, アスファルト

トブロック鋪裝厚 0.05m

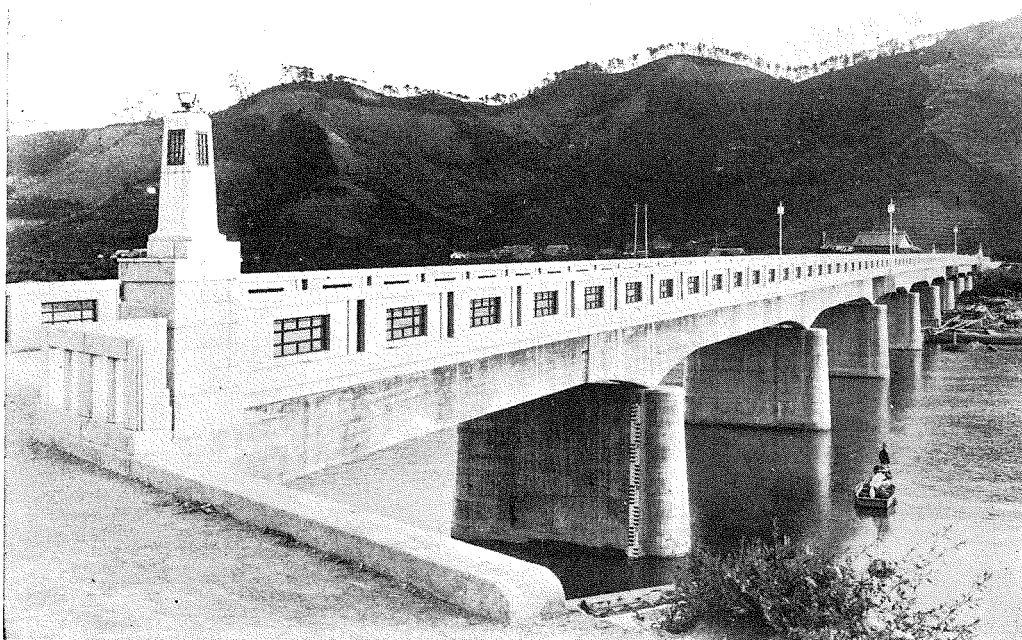
欄干材量 鐵筋混凝土表面洗出シ仕上

橋梁總工費 97,359圓 平米當リ工費 89.5圓



(1の2) 安諦橋正面。

(1の3) 安諦橋側面。



(2) 廣 橋

橋梁所在地名 和歌山縣有田郡湯淺町湯淺立會
廣村大字廣

架橋道路種類及名稱 府縣道和歌山御坊線

橋格(採用荷重種類) 群集荷重 500kg/m² 自動車荷
重 6 吨

工事施工年度 昭和拾壹年度

橋種(型式材料) ゲルバー式鐵筋混凝土橋梁(T型)

全橋長 57.86m

有効幅員 5.5m

連 數 中央徑間 1 連 側徑間 2 連

一徑間長 中央徑間長 22.20m 側徑間長 17.40m

全橋有効面積 318.23 平方米

〔上部構造〕

使用混凝土量 總粒數 248,863

主橋體用混凝土量 總粒數 150,186

使用鐵筋量 總吨數 27.043

主橋體用鐵筋量 總吨數 20.358

〔下部構造〕

橋臺(型式材量) 基礎杭打重方式 1:2:4 混凝土橋臺

橋臺ノ大體ノ長 高 { 右 6.05m 上幅 { 右 1.48m
寸及形狀 { 左 7.05 左 1.48

下幅 { 右 2.90m
左 3.50

橋脚(型式材量) 1:2:4 配合基礎杭打一字型鐵筋混
凝土造

橋脚ノ大體ノ大 高 6.80m 長 { 頭部 5.70m
寸及形狀 { 基礎 7.20

幅 { 頭部 1.00m
基礎 4.00

地 質 玉石交り砂利層

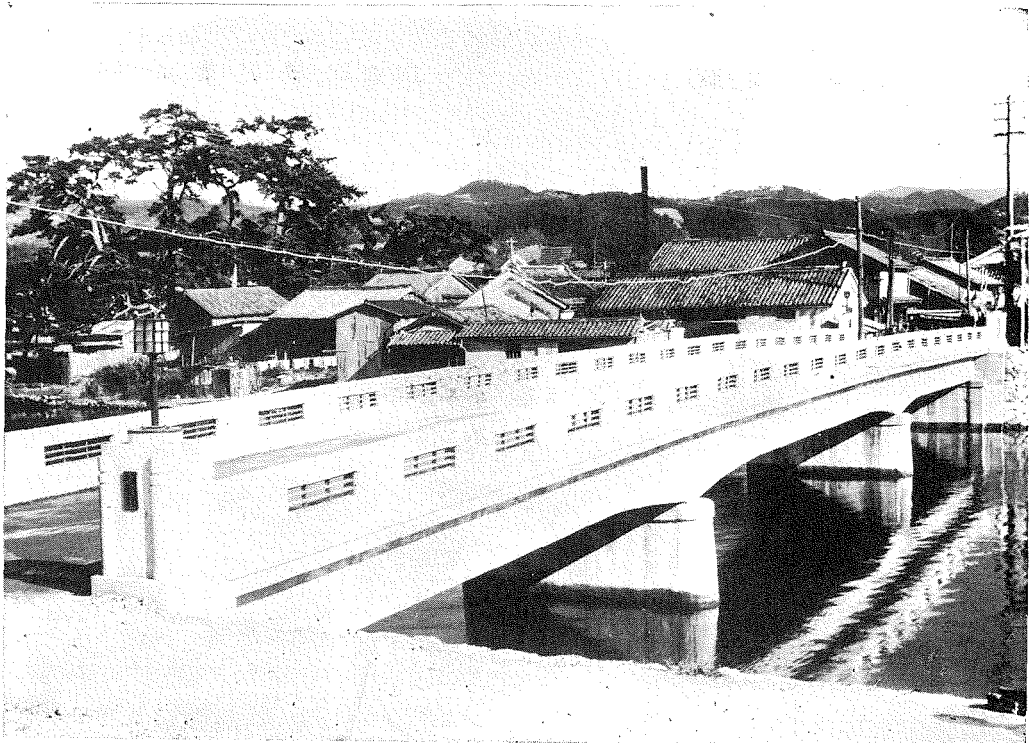
床版及橋面構造 床版鐵筋混凝土厚 0.15m 橋面 1:
1.5:3 混凝土鋪裝

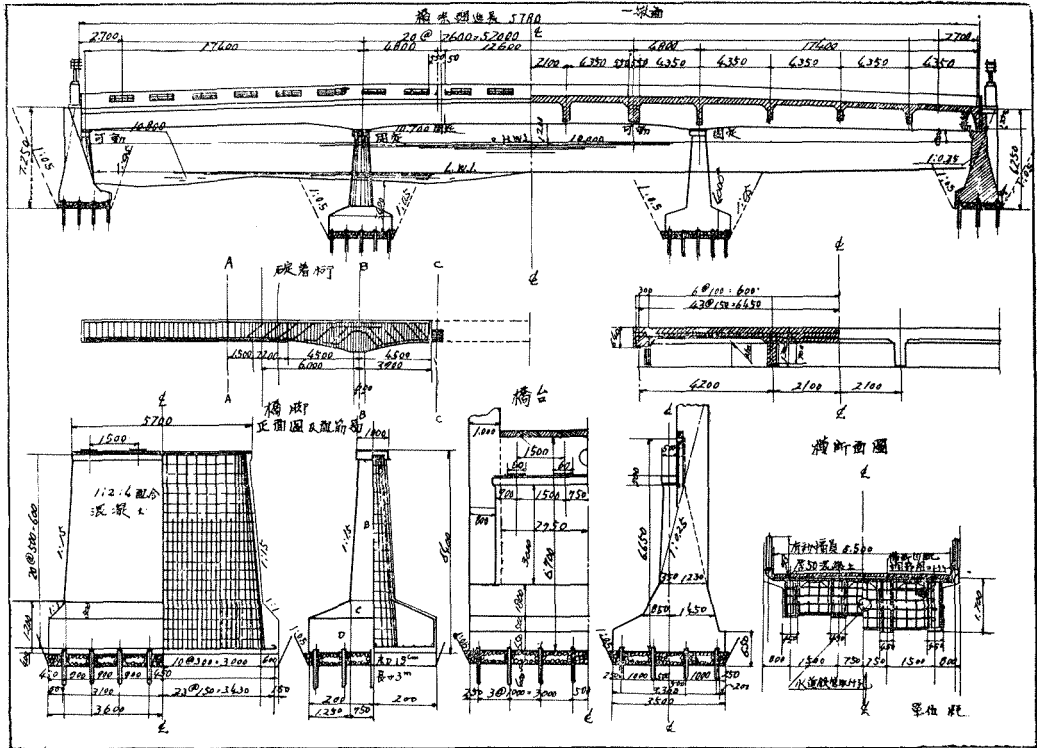
橋面材量平米當り量 1:1.5:3 混凝土厚 0.055m

欄干材量 鐵筋混凝土洗出、鑄物嵌込

橋梁總工費 29,911 圓 平米當り工費 93.9 圓

(2の1) 廣 橋 全 景。





(2の2) 廣 橋 一 般 圖。

(3) 切 目 橋

橋梁所在地名 和歌山縣日高郡切目村
 架橋道路種類及名稱 府縣道御坊田邊線
 橋格(採用荷重種類) 群集荷重 500kg/m² 自動車荷
 重 6 吨
 工事施工年度 昭和拾壹年度
 橋種(型式材料) ガルバー式鐵筋混凝土桁橋
 全 橋 長 90.52m
 有効幅員 5.00m
 連 數 7

一徑間長 13.40m 5 連、11.40m 2 連
 全橋有効面積 452.6m²

〔上部構造〕

使用混凝土量 總粒數 248.13
 主橋體用混凝土量 總粒數 207.03
 使用鐵筋量 總總數 44.858
 主橋體用鐵筋量 總總數 42.350

〔下部構造〕

橋臺(型式材料) 重力式 1:3:6 混凝土造 頭部 1:2:4 混凝土

橋臺ノ大體ノ大サ及形狀 右岸高 { 7.27
 左岸高 { 4.92 長 { 9.10
 { 8.70

底部幅 { 3.60 米
 { 2.60 米

橋脚(型式材料) 一字型 1:2:4 混凝土造

橋脚ノ大體ノ大サ及形狀 井筒 { 第一、第二 5.0
 { 第三-第六 4.0

軀體高 3.9、長 6.1 幅 { 底部 2.2
 { 頭部 1.0

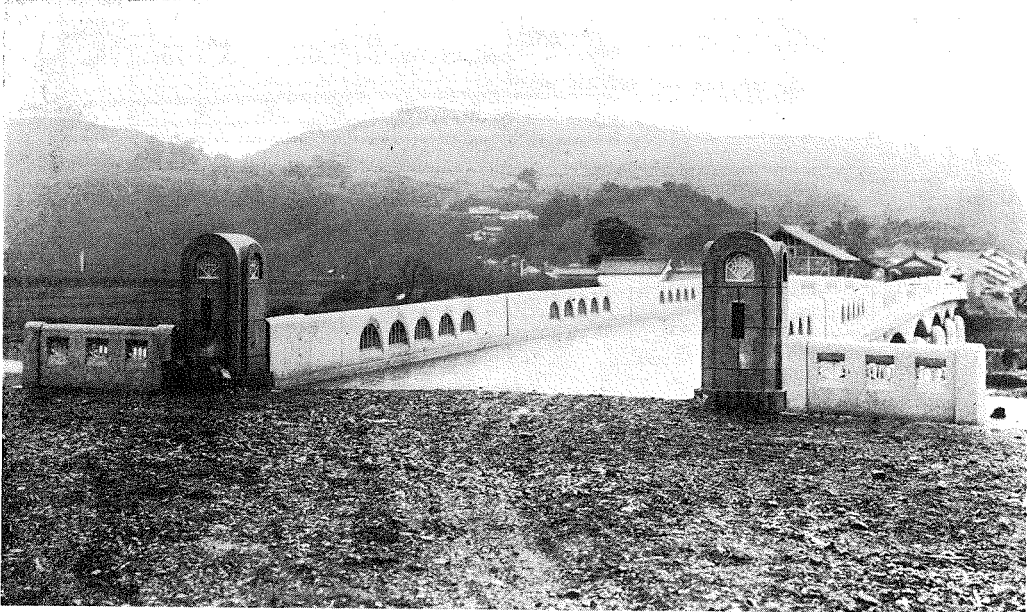
地 質 粘土及び砂利層

床版及橋面構造 床版鐵筋混凝土、橋面アスファルト
 プロック鋪裝

橋面材料 1:2:4 混凝土アスファルトプロック 0.05m

欄干材料 鐵筋混凝土、表面洗出、鑄物嵌込

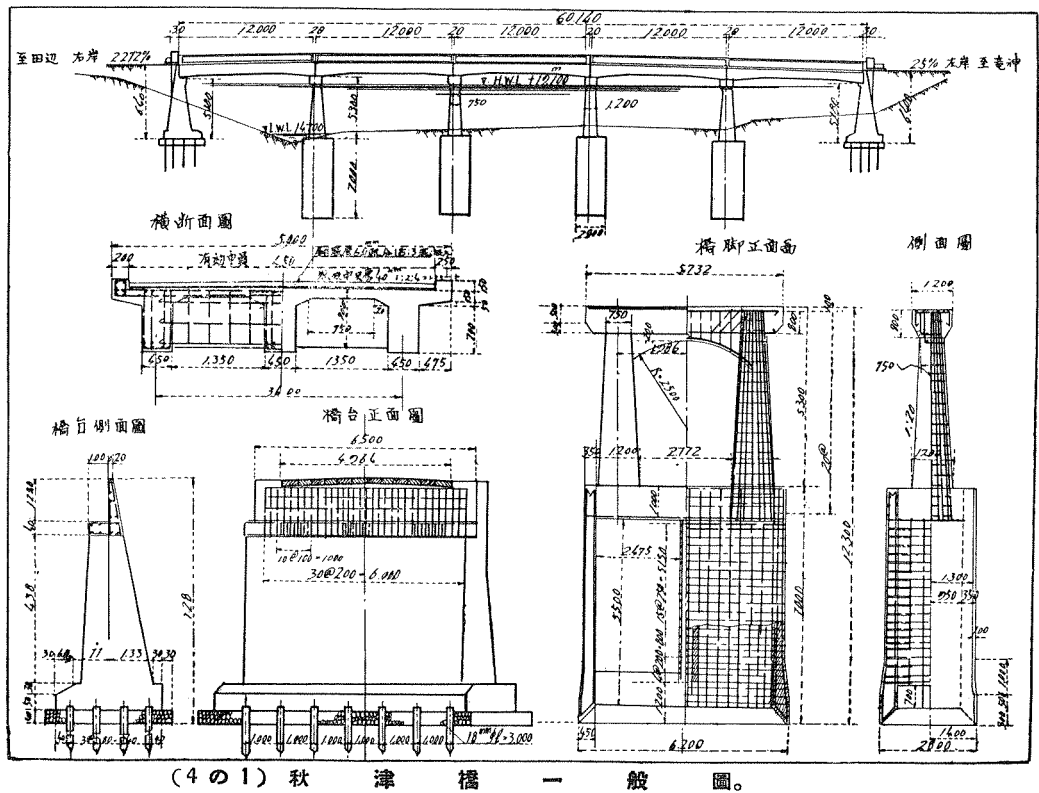
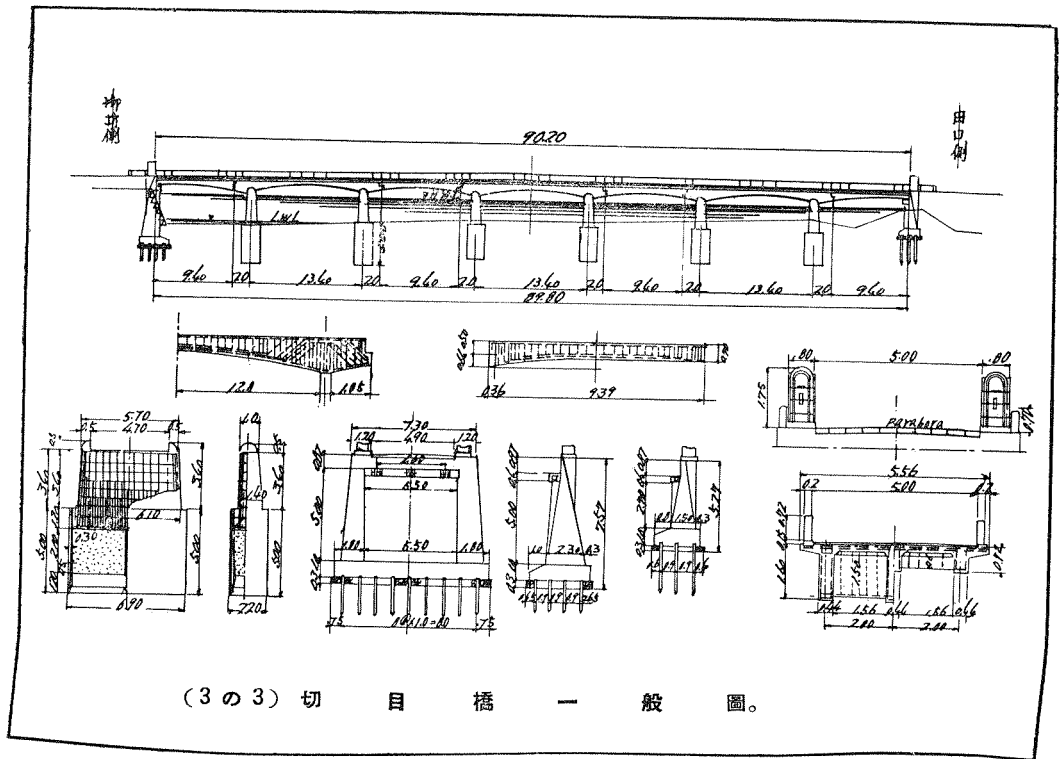
橋梁總工費 31,617圓 平米當リ工費 69.9圓



(3の1) 切目橋正面。

(3の2) 切目橋例面。





(4) 秋 津 橋

橋梁所在地名 和歌山縣西牟婁郡日置町大字日置字
宮ノ後

架橋道路種類及名稱 府縣道龍神田邊線

橋格(採用荷重種類) 群集荷重 $500\text{kg}/\text{m}^2$ 自動車荷
重6越

工事施工年度 昭和拾壹年度

橋種(型式材料) T型混凝土桁橋

全橋長 60.14m

有効幅員 4.50m

連 數 3 連

一徑間長 12.00m

積全橋有効面 270.63平方米

〔上部構造〕

使用混凝土量 總粒數 152,670

主橋體用混凝土量 總粒數 149,560

使用鐵筋量 總越數 22,448

主橋體用鐵筋量 總越數 22,235

〔下部構造〕

橋臺(型式材料) 基礎杭打 重力式混凝土橋臺

橋臺大體ノ大サ及形狀 高 $\left\{\begin{array}{l} \text{右} 7.20\text{m} \\ \text{左} \end{array}\right.$ 上幅(1.04m)
下幅(3.20m) 長(6.50m)

橋脚(型式材料) 鳥居型鐵筋混凝土橋脚 基礎井筒

橋脚大體ノ大サ及形狀 井筒高7.00m 幅2.80m
鳥居高5.30m 長5.732m
長6.20m 厚0.35m
幅1.20m

地 質 玉石交リ砂礫層

床版及橋面構造 床版混凝土造厚0.15m 橋面混
凝土鋪裝厚0.06m

欄干材料 鐵筋混凝土造 表面洗出シ仕上

橋梁總工費 21,656圓 平方米當リ工費 89.0圓

(4の2) 秋 津 橋 全 景。

