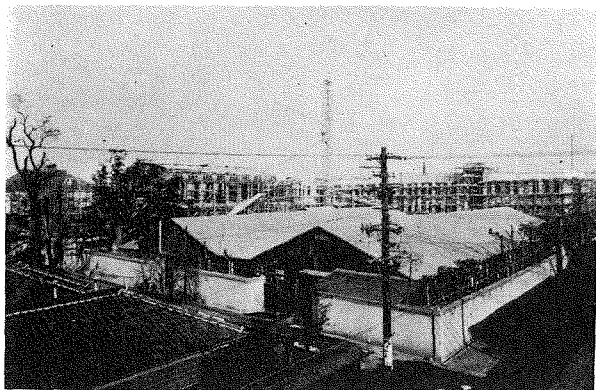


か め ら ・ 断 片

数多い工事現場のそここゝへ
カメラを向けて二つ三つシャ
ッターを切つて見ました。

大 阪 支 局
し ば た 生

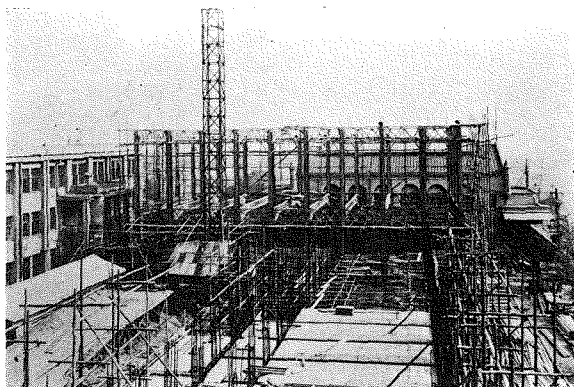


(1)

大阪市立西華高等女學校建
築工事・設計大阪市臨時校
園建設所・施工合名會社池
田組

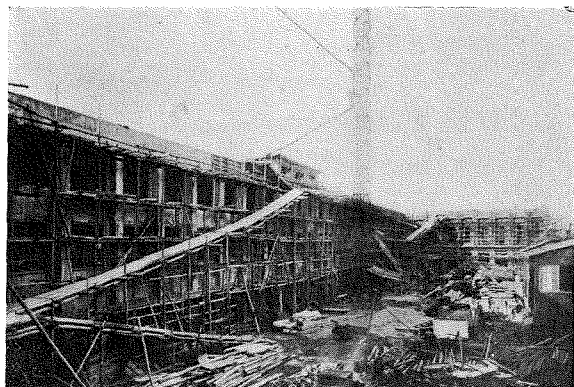
(2)

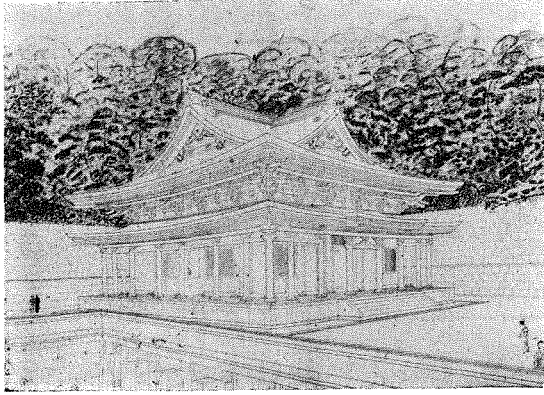
大阪市立西區商業學校建築
工事・設計大阪市臨時校園
建設所・施工合名會社池
田組



(3)

大阪府立高津中學校建築工
事・設計大阪府營繕課・施
工小坂井組



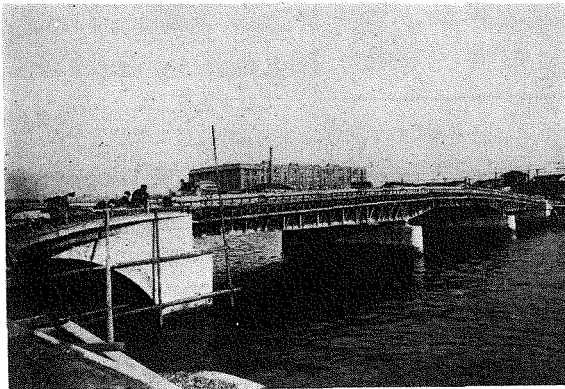
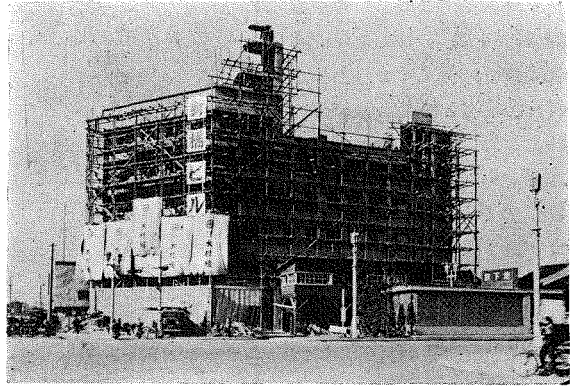


(4)

竹生島寶嚴寺本堂新築工事・琵琶湖竹生島
の日本三辯財天の一たる辯天堂新築工
事である。様式は純日本式、木造檜皮型
銅板葺重層平家建・設計施工大阪北井工
務店。

(5)

新町ビルディング新築工事
大阪市心齋橋御堂筋西北角
に新築中の處竣工・設計施
工株式会社木村組



(6)

堂島川新橋架設工事・大阪
市北區堂島濱通から中ノ島
七丁目に架す・施工池田組
高瀬北村合資會社施工

(7)

松尾鐵骨橋梁株式
會社東京砂町工場

