

(1) 汽車製造株式會社大阪工場動力室工事中の全景。

汽車製造株式會社大阪工場 全熔接動力室建築工事

汽車製造株式會社技師長 池 木 隆

位置 大阪市此花區島屋町汽車製造株式會社
大阪工場構内

建築面積 建 坪 798.49平方米 (241坪54)
中二階 64.79平方米 (21坪11)
延 坪 868.28平方米 (262坪65)

高 12.630米

軒高 12.520米

構造 主體 鐵骨造、全熔接
基礎 杭打割栗石地形、鐵筋コンクリ
ート造、連續基礎

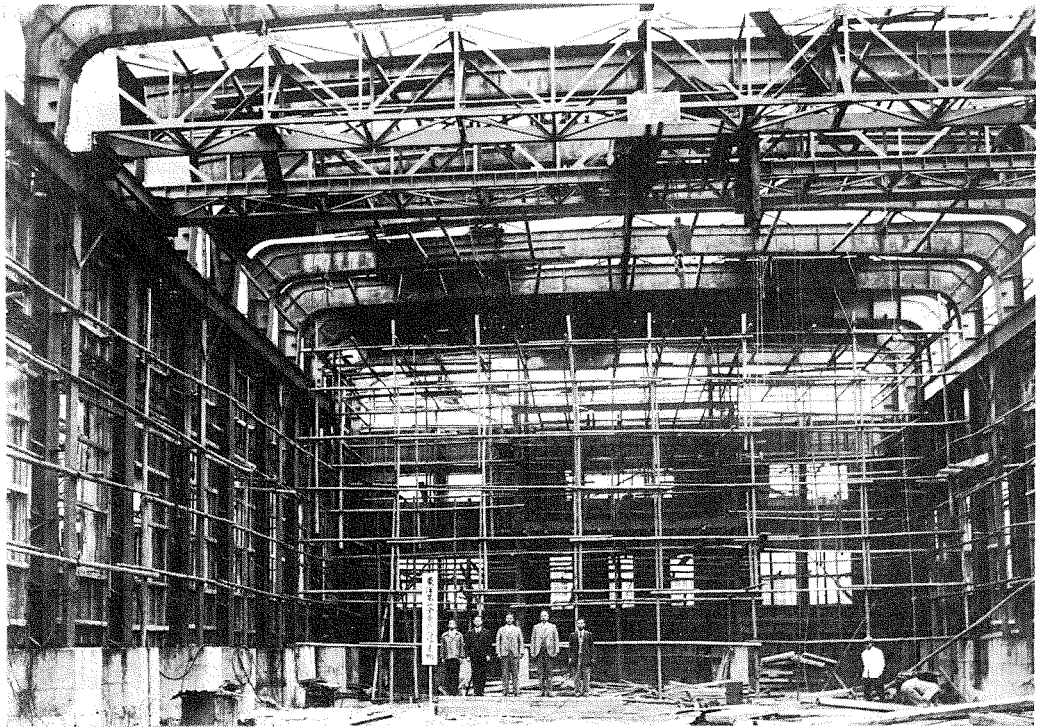
壁體 鐵筋コンクリート造、外面モル
タル仕上、内面セメント液塗仕
上

屋根 鐵筋コンクリート造、アスファ
ルト防水層施工

床 割栗石を敷きたる上コンクリ
ート打

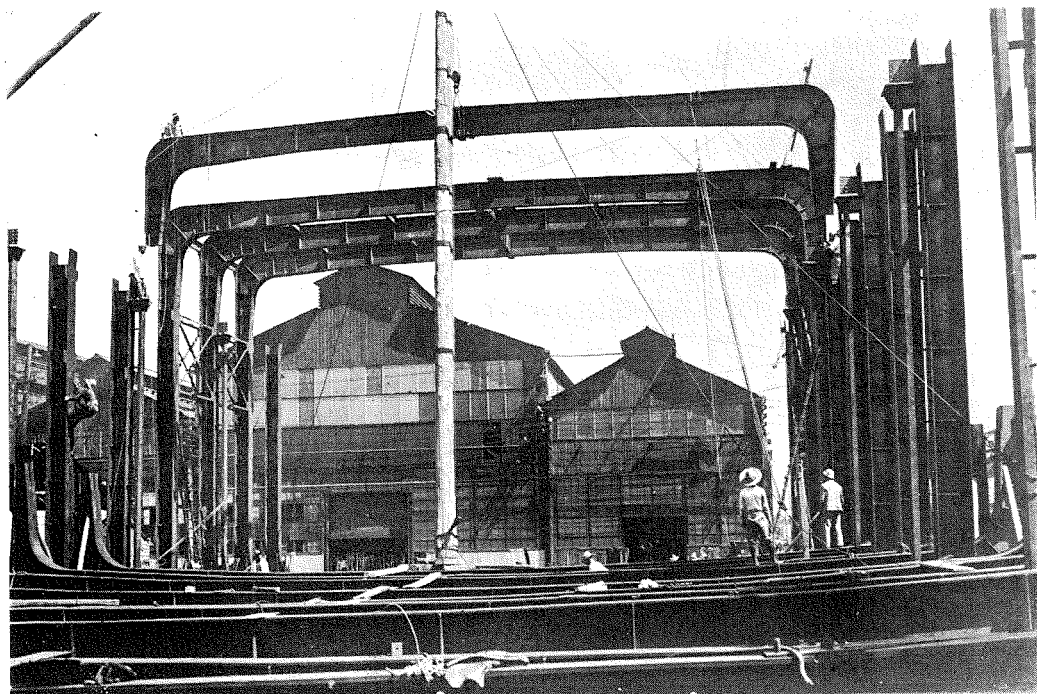
建具 全部鋼製建具使用

設備 10 廻クレーン 一臺

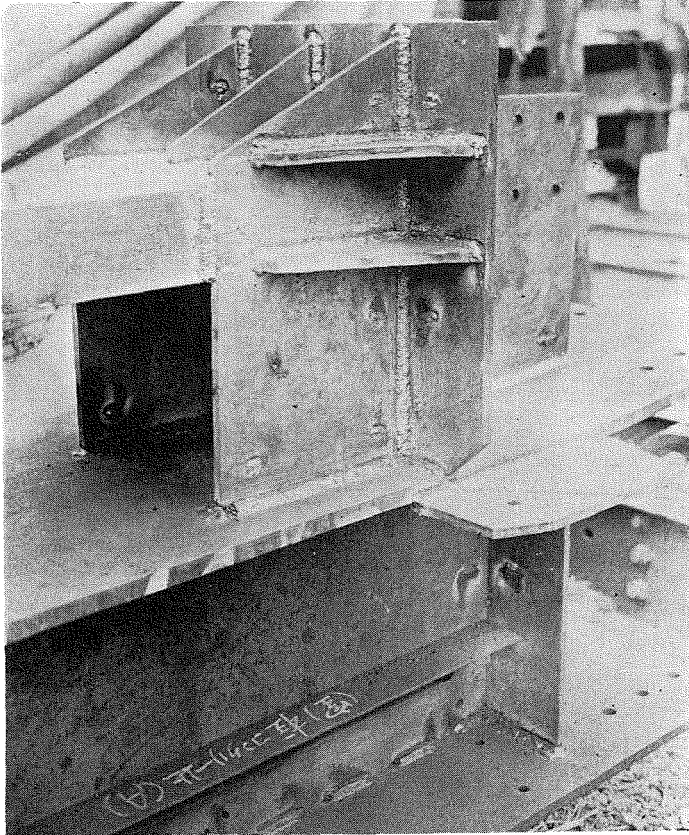


(2) 工事中の動力室内部。

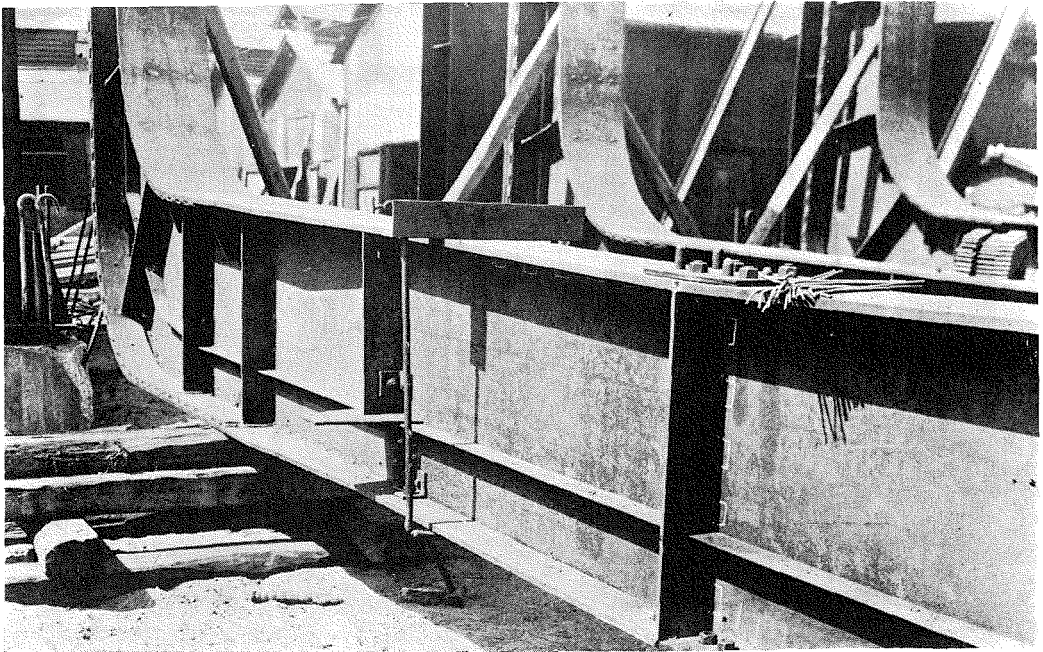
(3) 梁の取付作業。

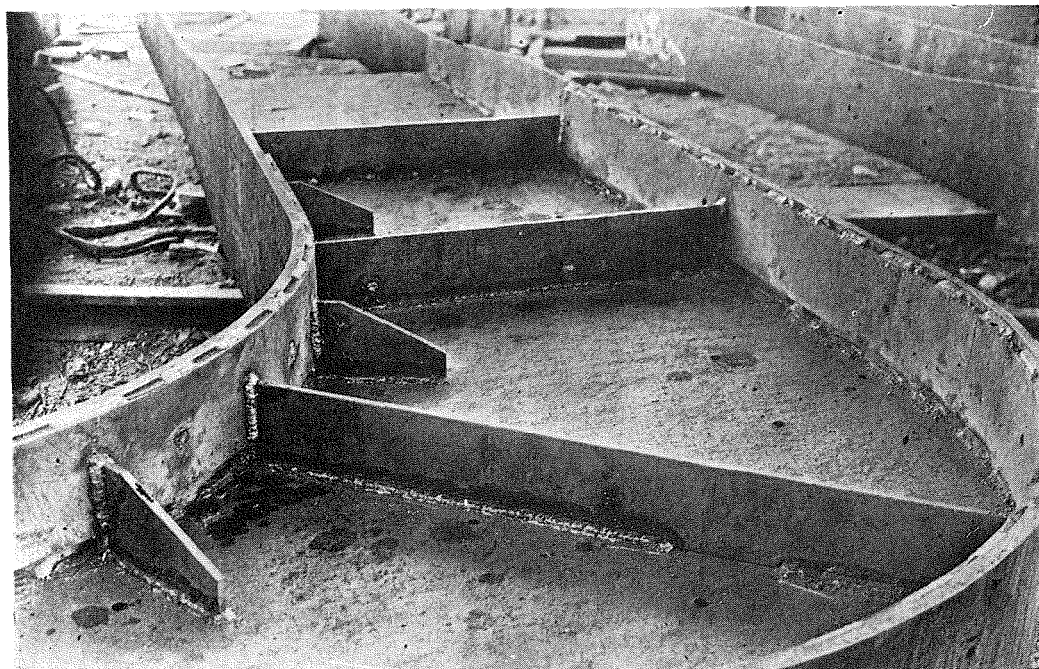


(4) 起重機走行桁受。

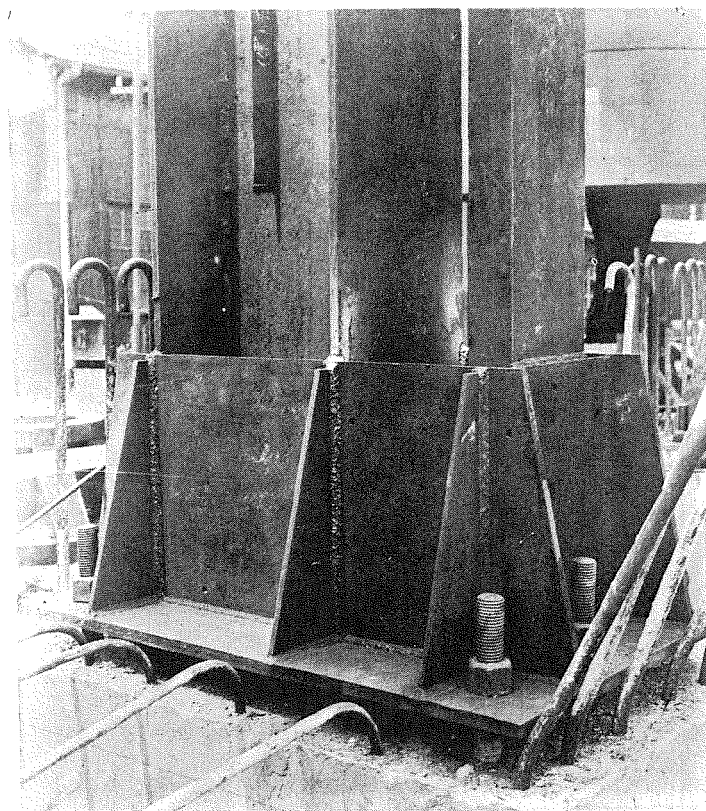


(5) 溶接の成った梁。





(6) 梁と柱の合合部。



(7)
柱
脚
部。