

(1) 大 館 橋 全 景。

大 館 橋 架 設 工 事

内務省仙臺土木出張所 秋田国道改良事務所 内務技師 阿 部 一 郎

位 置

長木大橋は5號國道の秋田縣北秋田郡大館町地内、米代川支流長木川に架設せられたる橋梁にして、大館驛が川を距て、市街の一方に偏在する關係上、交通頻繁にして自動車・馬車の交通量秋田縣下第一と稱せらるゝにも拘らず、大正7年架替せられたる舊橋は其後修理を重ねたるも全體として腐朽折損甚だしく、且その幅員も5.5米にして近來頗に繁劇を加へたる自動車の交通に對しては狹少に過

ぎ、交通保安上頗る危険の状態にありしを以て、今回内務省直轄工事として架替せられたるものなり。然して架替と同時に橋名を變更して大館橋とせり。

工 事 概 要

橋梁所在地・秋田縣北秋田郡大館町
架橋路線名・五號國道
橋格・二等橋
工事施行年度・昭和10年度一同11年度
橋種・ゲルバー式鐵筋コンクリート橋

橋面構造・コンクリート舗装、厚さ0.05m。
 橋長及幅員・橋長151.7m、有効幅員9m。
 高欄材料・窓金物入鉄筋コンクリート。
 連数及1連長・23m×5連、18m×2連。
 橋面有効面積・1,365.3平方米
 工費・112,192圓(平方米當82圓)

【上部構造】

使用コンクリート量・1,36.3立方米
 主橋體コンクリート量・950.0立方米
 使用鉄筋量・171,233kg
 主橋體使用鉄筋量・165,132kg
 工費・60,390圓(平方米當44.2圓)
 橋體費・49,039圓(平方米當35.9圓)
 橋床費・2,001圓(平方米當1.4圓)
 高欄費・5,727圓(平方米當4.2圓)
 雜費・3,623圓(平方米當2.6圓)

【下部構造】

橋臺・杭打基礎重力式コンクリート造、左岸下部5.1m×9.5m、上部0.3m×11.0m、高さ9.3m。右岸下部4.9m×9.5m、上部0.3m×11.0m、高さ8.8m。

橋脚・杭打基礎2基、井筒基礎4基、鉄筋コンクリート造、杭打橋脚の基礎は4.5m×11.9m、厚さ0.1m、軀體は2.0m×9.4m、高さ6.0m。井筒橋脚の基礎は3.8m×11.2m、長7.5m(6.0m) 軀體は1.8m×9.2m、高さ3.0m。

地質・砂利層

工費・47,853圓(平方米當35圓)

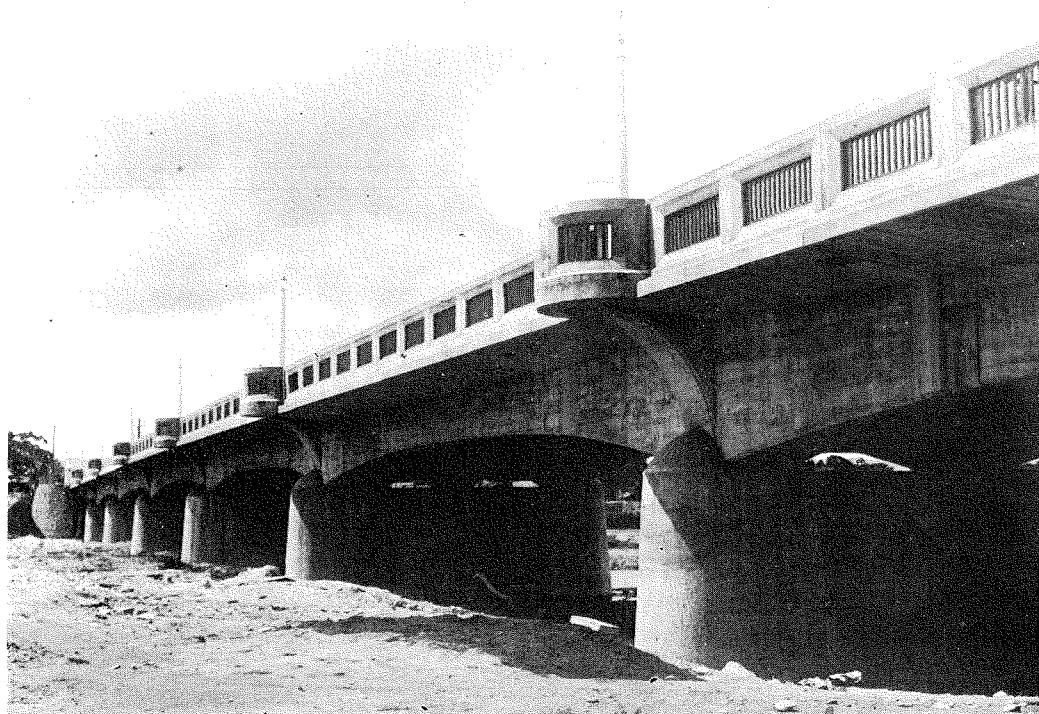
橋臺費・9,606圓

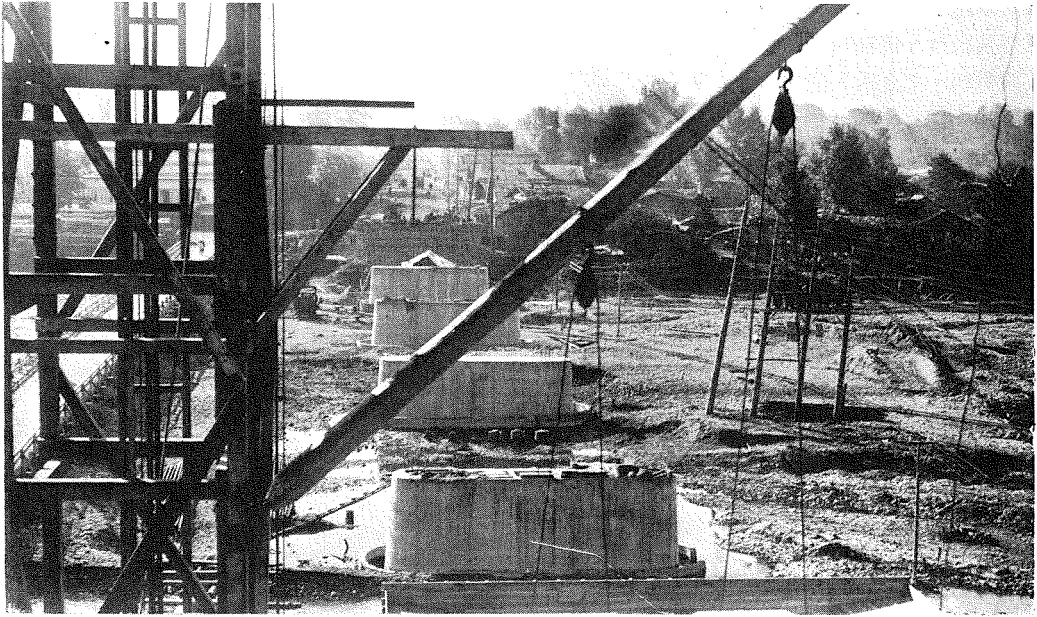
橋脚費・34,960圓

其他雜費・30287圓

其他工費・舊橋除却及假橋3,949圓。

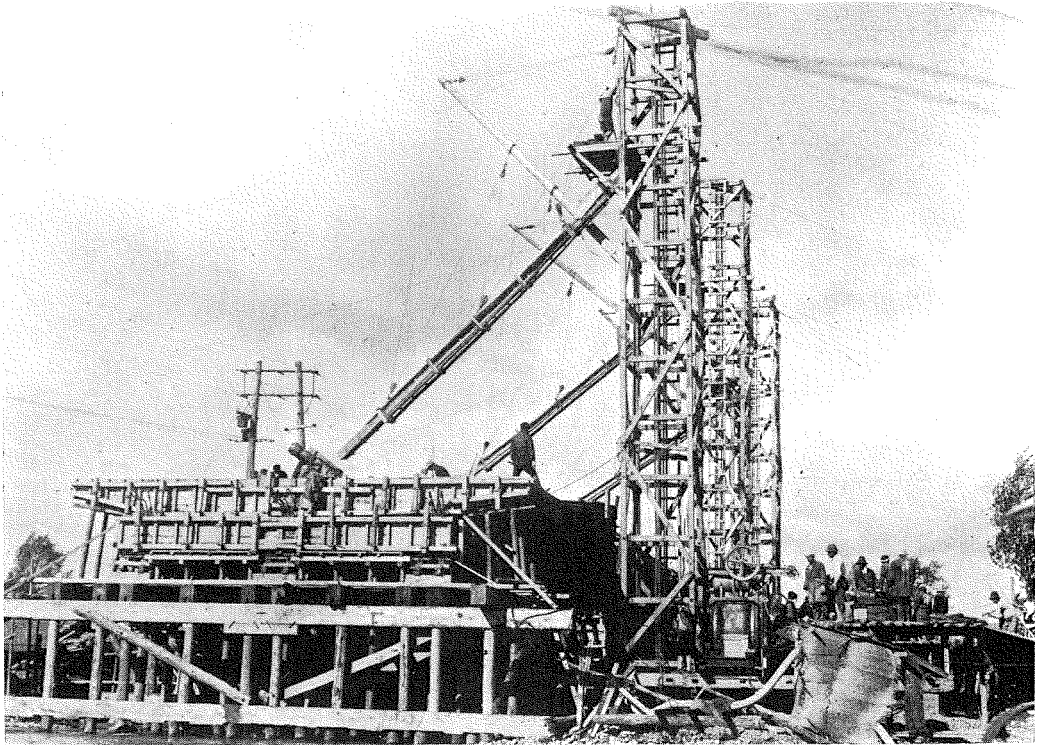
(2) 大 館 橋 側 面。

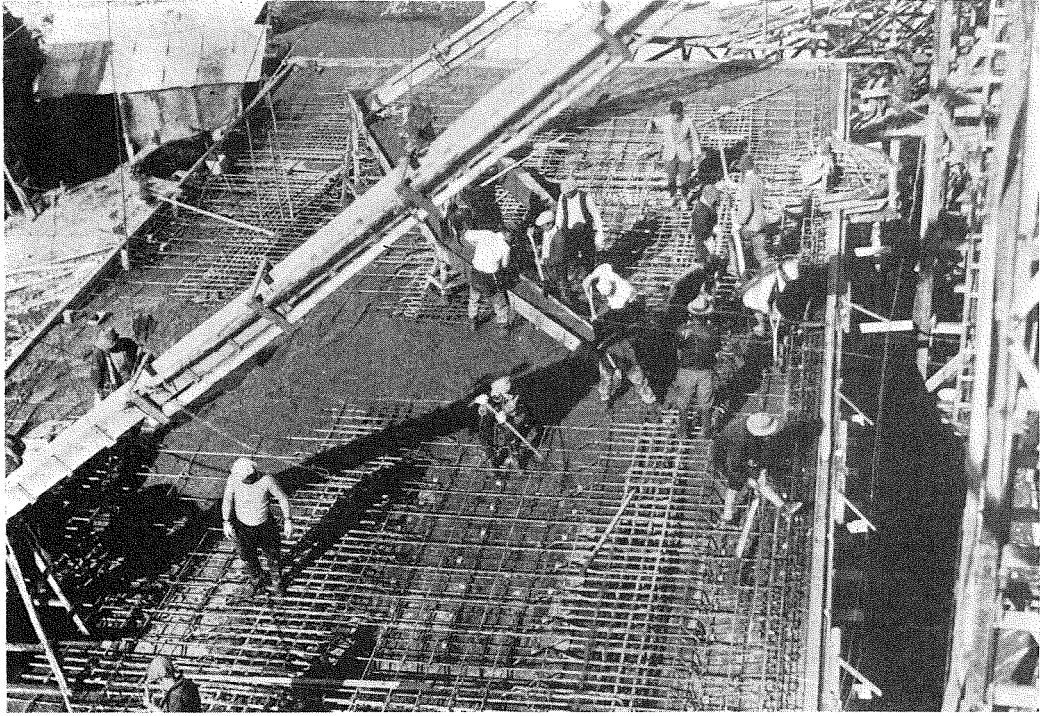




(3) 竣工せる橋脚。

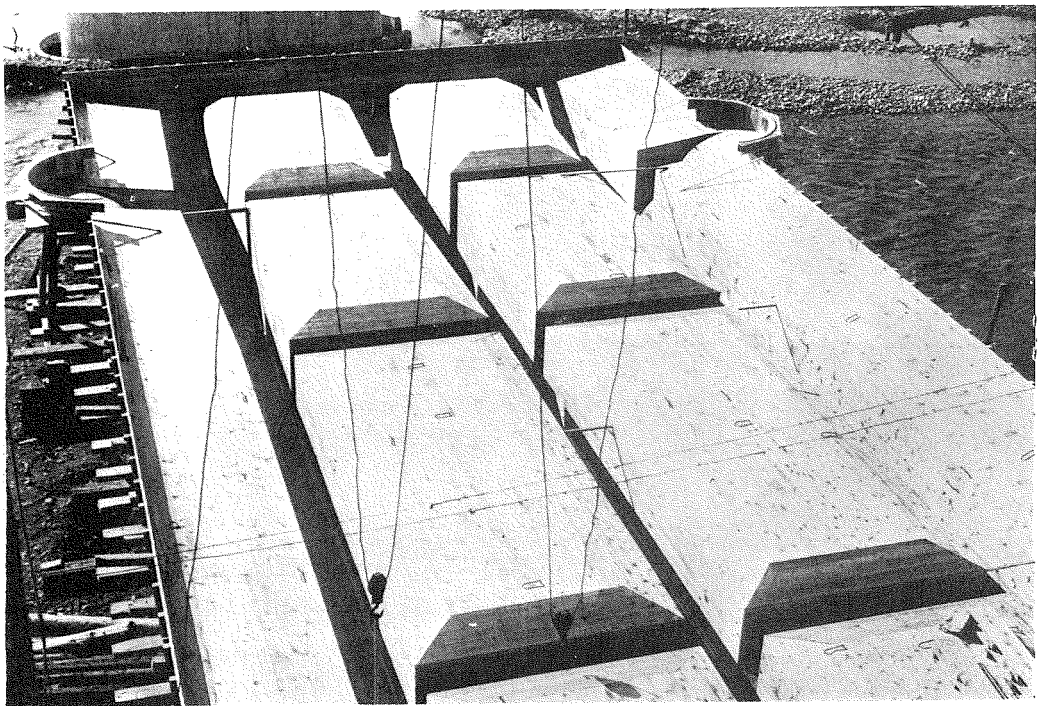
(4) 橋體コンクリート作業。



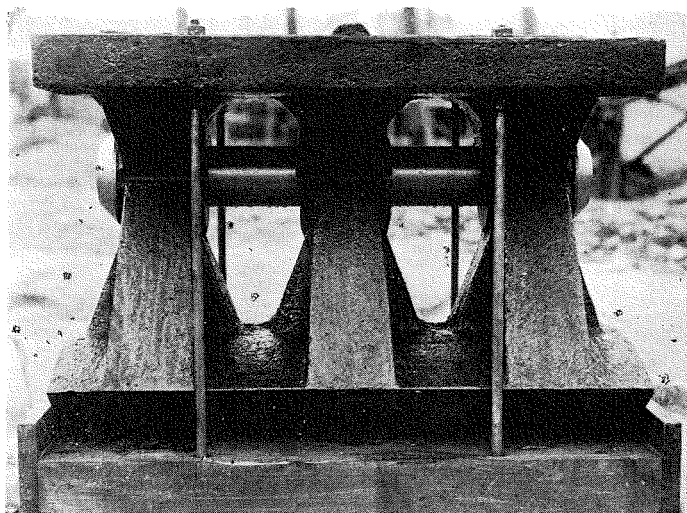


(5) 橋體コンクリート作業。

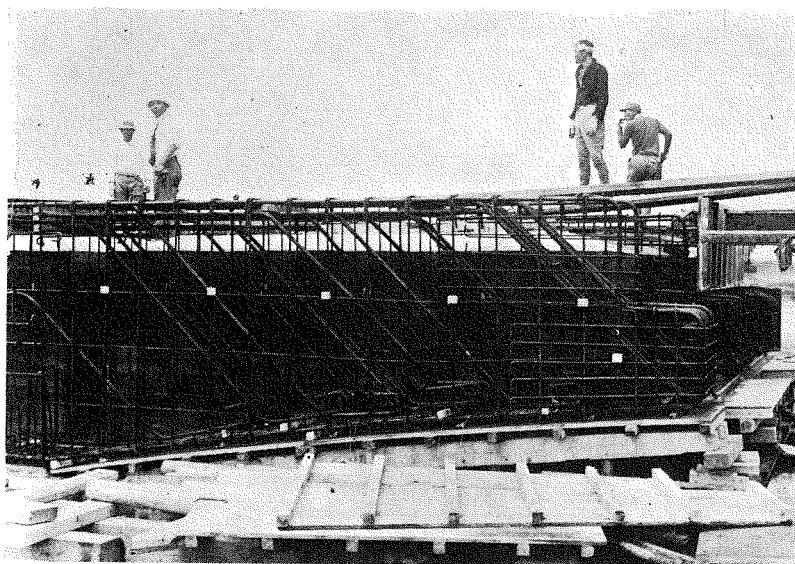
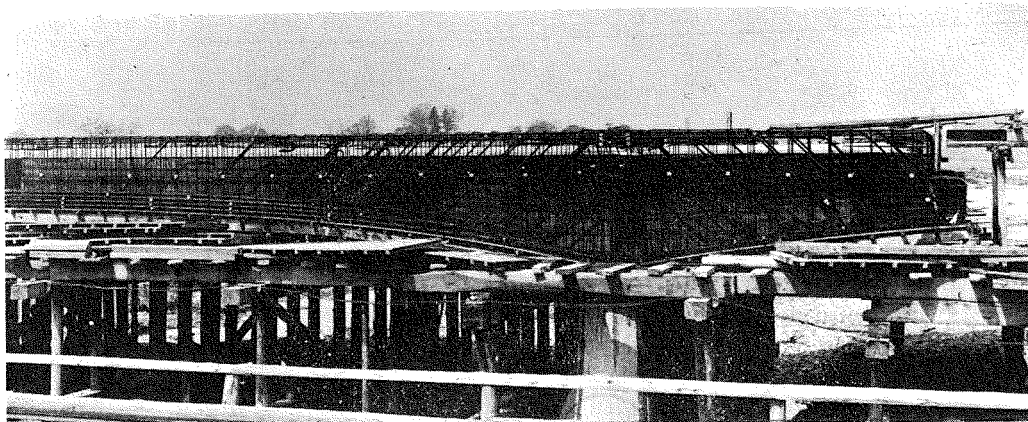
(6) 碇着桁型枠。



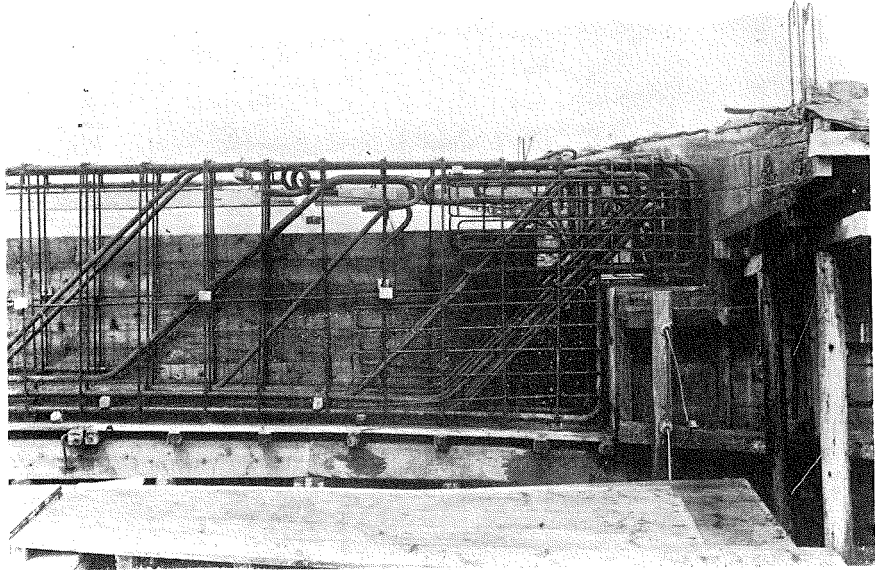
(7) 支承金物、ピン直
徑10圓、曲面半徑40圓



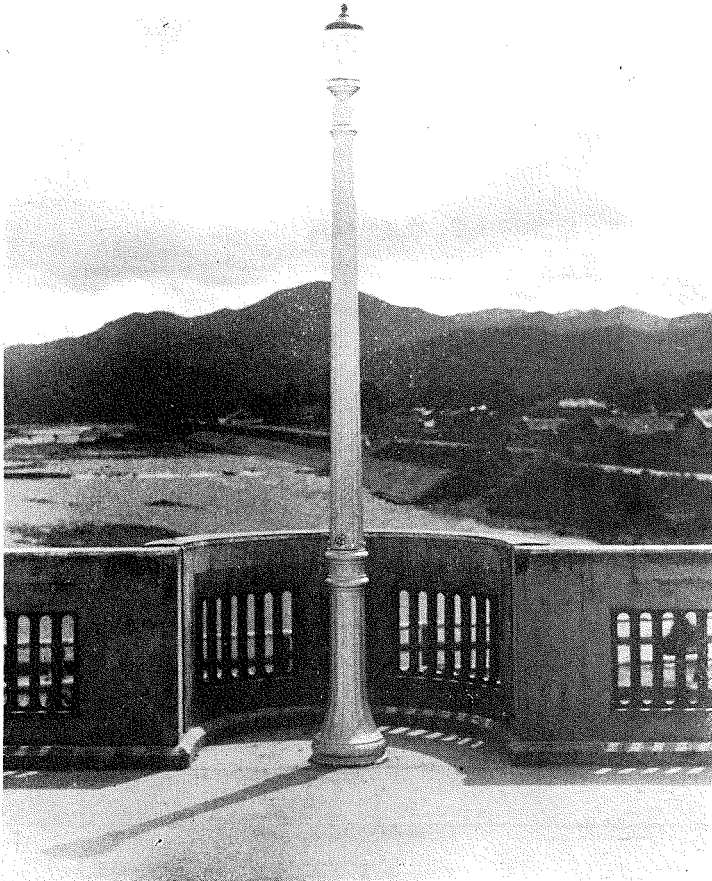
(8) 碇着桁鉄筋組立。



(9) 碇着桁終
端鉄筋組立。



(10) 吊桁終端
鉄筋組立。



(11) 燈 柱。