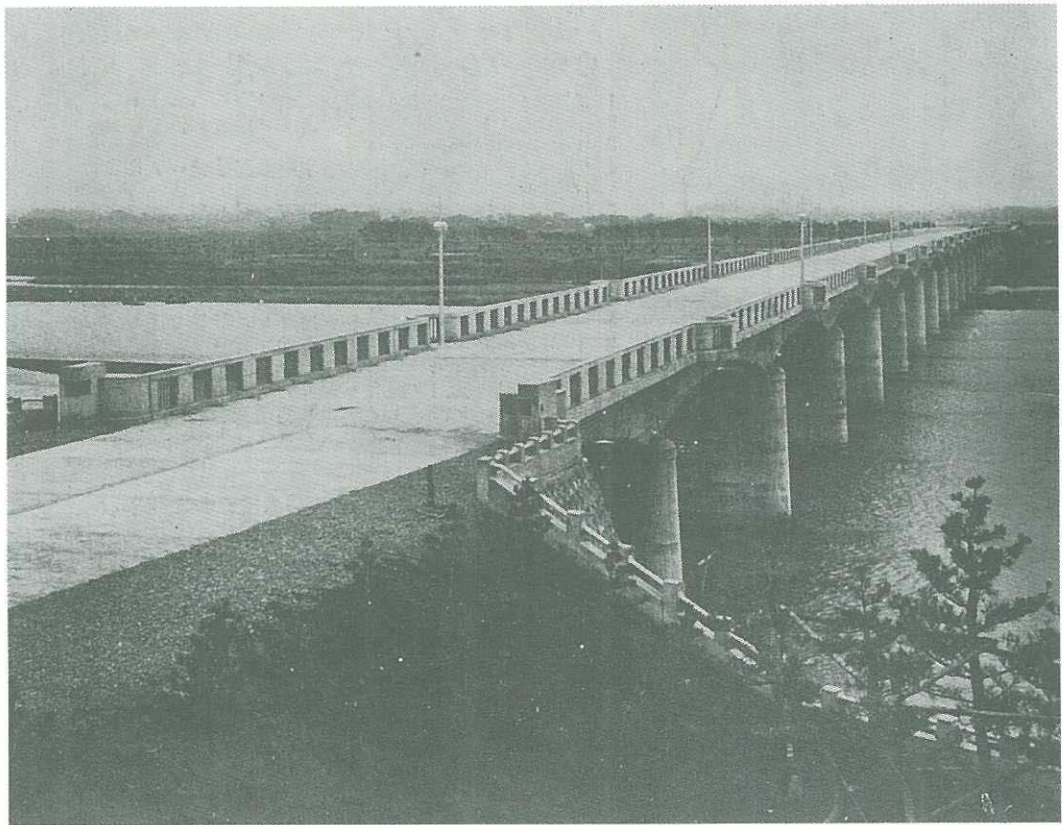


The Kojigaho

土木建築

DECEMBER 1936

工事画報



特 新議事堂の建築を語る

輯 最近の地方橋梁

An Illustrated  
Construction Review

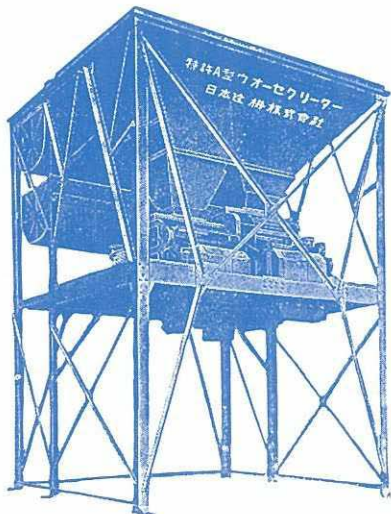
VOLUME XII,  
NUMBER 12,

大正十四年七月二十八日第三種郵便物認可・昭和十一年十一月二十六日印刷納本・昭和十一年十二月二日發行・毎月一回發行・第十二卷第十二號

# 混凝土配合調整機

## 特許 **ウオーセクリーター**

CONCRETE PROPORTIONING and CONDITIONING MACHINE



### ウオーセクリーターニヨル混凝土ノ製法

セメントト水トヲ豫メ混和シセメントペーストヲ作り是ヲ容積ニテ計量シ砂利、砂ハ自動的ニ重量ニテ計量ス

### ウオーセクリーターニヨル混凝土ノ特徴

- 1 材料ノ計量カ正確ニ構成カユニフォームニナル事
- 2 水セメント比ヲ嚴守シ計割通リノ強度ヲ得ル事
- 3 ウオーカピリチーノヨキ事
- 4 強度ニ影響ヲ及ボサズニウオーカピリチーヲ自在ニ調整シ得ル事
- 5 所定通り毎回同一練稠度ヲ持續シ得ル事
- 6 セメントノ加水分解完全ニ行ハレ他ノ方法ニヨリモ強度及水密性増大スル事
- 7 粘着性ニ富ミ、材料分離セズ、分離水殆ドナクレータンスノ生ズルコト極メテ稀ナリ
- 8 長距離運搬又ハシユートヲ用フルモ材料分離セズ
- 9 鐵筋ノ隅々ニ行キ渡リ出來上リノ膚見事ナル事
- 10 セメントヲ合理的ニ節約シ經濟上ノ利益大ナリ
- 11 混凝土混合機内ノ混合ハ僅カノ時間ニテ充分練ラレ從來ノ方法ニ比シ倍以上ノ能率ヲ發揮シ得ル事
- 12 勞力ヲ節約シ、監督ノ手數ヲ省キ得ル事

東京 糖本石町小西六寫眞雄辯講談  
 野帝室牛込同潤江川大日本  
 芝浦工博館内省藝劇田本所  
 德通機株式會社 鶴見野造船會社  
 神戶明製菓株式會社 藤倉大坂同  
 治川崎明治製菓株式會社 萬大坂同  
 瓦製糖株式會社 澁川工場  
 紡績株式會社 三井物産株式會社  
 第三期株式會社 赤坂三井物産株式會社  
 店三井物産株式會社 赤坂三井物産株式會社  
 會三井物産株式會社 赤坂三井物産株式會社  
 銀行三井物産株式會社 赤坂三井物産株式會社  
 所三井物産株式會社 赤坂三井物産株式會社  
 産三井物産株式會社 赤坂三井物産株式會社  
 本三井物産株式會社 赤坂三井物産株式會社  
 濱三井物産株式會社 赤坂三井物産株式會社  
 網三井物産株式會社 赤坂三井物産株式會社  
 株三井物産株式會社 赤坂三井物産株式會社  
 式三井物産株式會社 赤坂三井物産株式會社  
 株式會社 倉敷第一發電所 (一) 倉敷第二發電所 (一)  
 株式會社 倉敷第一發電所 (二) 倉敷第二發電所 (二)  
 株式會社 倉敷第一發電所 (三) 倉敷第二發電所 (三)  
 株式會社 倉敷第一發電所 (四) 倉敷第二發電所 (四)  
 株式會社 倉敷第一發電所 (五) 倉敷第二發電所 (五)  
 株式會社 倉敷第一發電所 (六) 倉敷第二發電所 (六)  
 株式會社 倉敷第一發電所 (七) 倉敷第二發電所 (七)  
 株式會社 倉敷第一發電所 (八) 倉敷第二發電所 (八)  
 株式會社 倉敷第一發電所 (九) 倉敷第二發電所 (九)  
 株式會社 倉敷第一發電所 (十) 倉敷第二發電所 (十)  
 株式會社 倉敷第一發電所 (十一) 倉敷第二發電所 (十一)  
 株式會社 倉敷第一發電所 (十二) 倉敷第二發電所 (十二)  
 株式會社 倉敷第一發電所 (十三) 倉敷第二發電所 (十三)  
 株式會社 倉敷第一發電所 (十四) 倉敷第二發電所 (十四)  
 株式會社 倉敷第一發電所 (十五) 倉敷第二發電所 (十五)  
 株式會社 倉敷第一發電所 (十六) 倉敷第二發電所 (十六)  
 株式會社 倉敷第一發電所 (十七) 倉敷第二發電所 (十七)  
 株式會社 倉敷第一發電所 (十八) 倉敷第二發電所 (十八)  
 株式會社 倉敷第一發電所 (十九) 倉敷第二發電所 (十九)  
 株式會社 倉敷第一發電所 (二十) 倉敷第二發電所 (二十)

### 建機工專

### ウオーセクリーター御採用先

### 土木工專

鐵道省 兩御茶水間高架線 (一) 鐵道省 兩御茶水間高架線 (二)  
 濃川發電所 堤壩 (一) 濃川發電所 堤壩 (二)  
 砂力株式會社 東京府橋梁課丸子架橋 (一) 砂力株式會社 東京府橋梁課丸子架橋 (二)  
 道會社 品川乘入高架橋 (一) 道會社 品川乘入高架橋 (二)  
 名古屋市 水島局電氣株式會社 下大發所 (一) 名古屋市 水島局電氣株式會社 下大發所 (二)  
 架橋株式會社 高橋株式會社 湯山所 (一) 架橋株式會社 高橋株式會社 湯山所 (二)  
 所電株式會社 大阪府發電所 (七) 所電株式會社 大阪府發電所 (八)  
 水電株式會社 大阪府發電所 (九) 水電株式會社 大阪府發電所 (十)  
 力管株式會社 大阪府發電所 (十一) 力管株式會社 大阪府發電所 (十二)  
 株式會社 倉敷第一發電所 (一) 株式會社 倉敷第一發電所 (二)  
 株式會社 倉敷第一發電所 (三) 株式會社 倉敷第一發電所 (四)  
 株式會社 倉敷第一發電所 (五) 株式會社 倉敷第一發電所 (六)  
 株式會社 倉敷第一發電所 (七) 株式會社 倉敷第一發電所 (八)  
 株式會社 倉敷第一發電所 (九) 株式會社 倉敷第一發電所 (十)  
 株式會社 倉敷第一發電所 (十一) 株式會社 倉敷第一發電所 (十二)  
 株式會社 倉敷第一發電所 (十三) 株式會社 倉敷第一發電所 (十四)  
 株式會社 倉敷第一發電所 (十五) 株式會社 倉敷第一發電所 (十六)  
 株式會社 倉敷第一發電所 (十七) 株式會社 倉敷第一發電所 (十八)  
 株式會社 倉敷第一發電所 (十九) 株式會社 倉敷第一發電所 (二十)

東京市麴町區丸ノ内二丁目八番地  
**日本建機株式會社**  
 電話丸ノ内(23)2773番