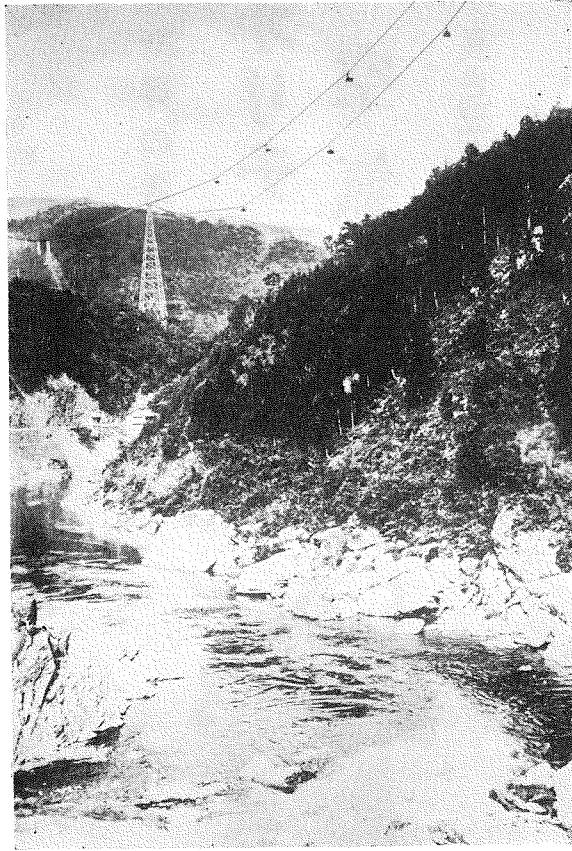


本邦最長の架空索道

延長 40 杆 (25 哩) 餘
六ヶ月間にて建設完了



特許安全架空索道
延長四十杆(廿五哩)餘
輸送量毎時三十五噸

九州送電株式會社
耳川本流塚原堰堤
工事用材料運搬

過去廿五年間の製造供給高

總延長..... 3,500杆	架設箇所..... 378ヶ所
總輸送量..... 81,000噸(毎一日)	最長の索道..... 40杆
最大索道の輸送量..... 3,000噸(毎一日)	旅客索道..... 5ヶ所
供給地..... 日本内地・朝鮮・臺灣・滿洲・支那・ソビエツト・北樺太・南洋等	

株式會社 **安全索道商會** 電話北濱 1596
3857

大阪市東區今橋二丁目(信銀ビル)

代理店 **三井物産株式會社本支店**

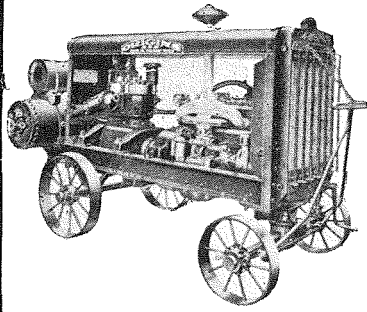
見積 迅速

安全索道の型録及文獻

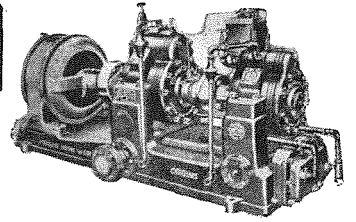
御申込次第贈呈可仕候

値段 勉強

ORIGINS
源太郎
MIKUNI AIR MACHINERY WORKS



ORIGINS
PORTABLE
AIR COMPRESSOR

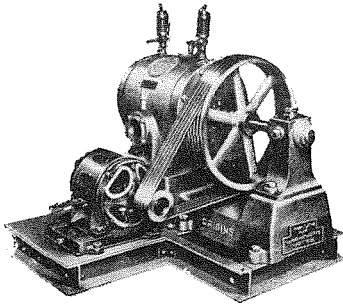


ORIGINS PATENTED
ROLLING COMPRESSOR

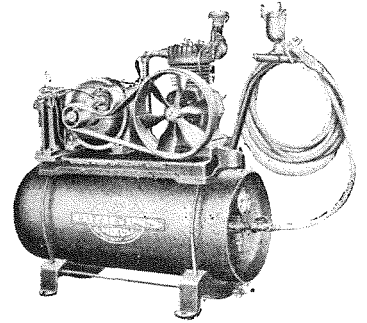
長き歴史と尊き経験

オリヂンス
空氣壓縮機

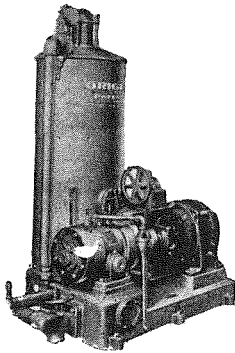
斯界の最高峰



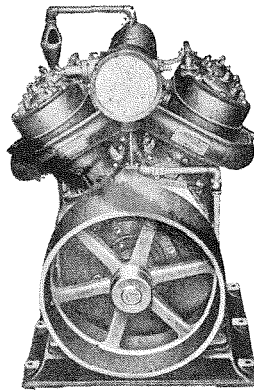
ORIGINS PATENTED
ROTARY COMPRESSOR



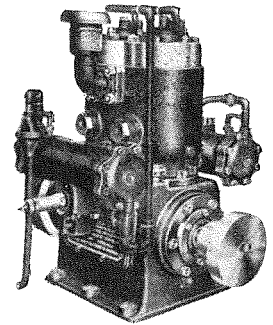
ORIGINS B-TYPE
PAINTING & BLOWING
SYSTEMS



ORIGINS PORTABLE
UNIVERSAL CLEANER



ORIGINS PATANTED
V-TYPE COMPRESSOR



ORIGINS VERTICAL
AIR COMPRESSOR

株式會社 三國鐵工所

社長 田村源太郎

本社 大阪市東淀川區三國本町
分工場 香川縣大川郡白鳥本町

電話北(36)八一五一番三七七三番
振替口座 大阪 八一二六九番
電話(讃岐白鳥) 三〇番 三九番

石 材 工 事 請 負

熊 取 谷 石 材 東 京 支 店

支 店 長 明 田 彌 三 夫

營 業 所 東 京 市 城 東 區 南 砂 町 四 ノ 六 二 四
工 作 所 電 話 本 所 (73) 0 9 5 7 番
工 場 東 京 市 大 森 區 新 井 宿 七 丁 目 五 三
電 話 大 森 5 3 8 3 番
本 店 大 阪 市 東 區 材 木 町 七 九
電 話 東 1 6 2 6 番
出 張 所 名 古 屋 市 東 區 千 種 町 棚 田 三 八
電 話 東 1 3 8 8 番

工 事 畫 報 の 合 本

昭 和 十 一 年 度 上 卷 迄

濃綠色クロス装、堅牢にして且美麗、卷頭に總目次を附し全通頁とした爲一層便利となつた。毎年一二三四五六の六ヶ月分を上巻とし七八九十十一十二の六ヶ月を下巻とし各一百部限定製本。従つて残部極めて少し。定價送料共四圓三十錢

申込は振替東京七〇二六五地工事畫報社へ。朝鮮、滿洲、南洋方面に限り送料二十錢増の事。

SLUMP TEST

混凝土試験の

最も簡便なる方法

貴下の現場

では混凝土にどんな試験を施して居りますか？

混凝土の稠度(Consistency)を試験して建造物に一定の強度を與へる爲のスラムプテストこそ、凡ての混凝土工事を合理的ならしめ、その精密と安全を保證する唯一の最も簡便な試験です。用具は………

1. スランプコーン	壹 個	4. スコープ	壹 個
2. 搗 棒	壹 本	5. 検寸定規	壹 本
3. コ テ	壹 個	6. スランプ テスト 記入用紙	百 枚

以上一組を箱入として、工事畫報社の工事研究會で製作分讓して居ります。用法とテストの記入法などカードに印刷して箱蓋に貼付してありますから、工事監督の工夫君にても助手君にても簡単に使用出来ます。

一組の代價は 金 拾 五 圓 荷造料運賃内地壹圓五拾錢
同 上 海 外 參 圓

東京丸ノ内三丁目六番地 (電話丸ノ内 (23) 2633. 振替東京 70265.)

工事畫報社内 工 事 研 究 會

國產石油

揮發油 燈油 輕油 重油 機械油 石蠟

東京・丸ノ内

日本石油株式會社

營業種目

特許補裝盤
壁、天井用布張付コルク塗料
一般塗裝工事請負

龜谷塗裝所

大阪市北區鶴野町三六
電話北六五四五番
東京市神田區錦町二ノ七
電話神田一四八五番

新

刊

元東京地下鐵道株式會社
東京高速鐵道株式會社

小
佐

田
藤

秀

吉
肅 著

地下構造物歩掛

菊判上製約300頁 挿入圖豊富
定價金參圓五拾錢 送料金拾四錢

曩に本書の豫約出版を企てましたところ早速所定數量の申込を受けたので直に着手し先般漸く發行の運びとなり既に夫々發送を了しました。

限定出版ではありましたが、印刷の都合で少數の増刷が出来ました。就ては、切後御申込の方及び未だ御申込にならなかつた方々の御要求に僅かながら應ずることに致しました。

本書は一寸再版に困難な貴重な文献であり、且斯種事業に關係を持つ人々にとつて實用的價值も十分あるものですから機を逸せず至急御申込下さい。

— (目 次 大 要) —

- | | |
|--|--|
| 第1編 總 論 停車場、工程、工事費、隧道
構築土被 | 第5編 材 料 費 支給及貸與材料、請負工事材料 |
| 第2編 請負主工事 設計變更に依る請負金増減並
比例、請負金費目別比例、請負主要工種單價、既
成部分出來高並比例、請負負擔費 | 第6編 勞 力 費 總勞力費、工種別勞力步掛、雜
工事勞力步掛 |
| 第3編 建設工事費 二線部工事費、互線部工事費、
停車場部工事費、河底部工事費、特殊工事費 | 第7編 機械器具電力費 貸與機械、請負工專用機
械、其の他機械器具、電力費 |
| 第4編 委託工事費 委託工事費總括、委託工事單
價、委託工事費總括內譯、水道鐵管移設復舊費內
譯、瓦斯管移設復舊費內譯、下水管移設復舊費內譯 | 第8編 工 事 工 程 總括工程、工種別工程、工種別
工程數量 |
| | 第9編 監 督 費 現場監督總人員、現場監督費、
其の他 |
| | 附錄・現場從事員の心得 |

東京・銀座
七丁目三

合資
會社

工業雜誌社

電話 銀座二〇二三番
振替東京壹四六五〇番



資社
合會

東京衡機製造所

代表社員 工學博士 伊東久米藏

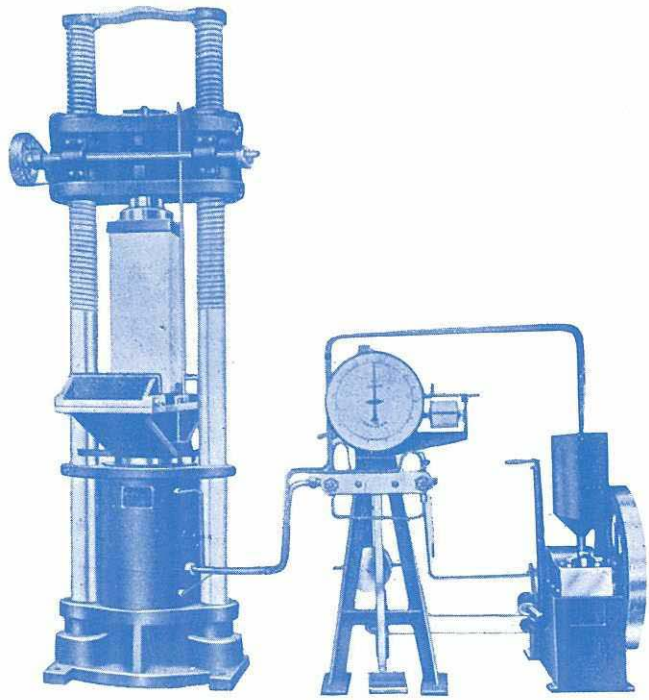
本店 東京市麴町區丸ノ内二丁目六番地
工場 東京市品川區北品川四丁目五一六番地

電話丸ノ内(23)一七八七番 一九二四番
電話高輪(44)一八八五番

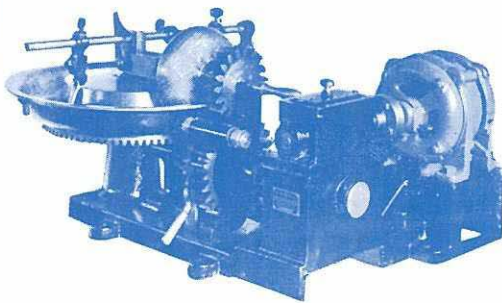
目科業營

各種動力計	各種材料試驗機	各種道路材料試驗機	セメント及コンクリート試驗機	試驗機
-------	---------	-----------	----------------	-----

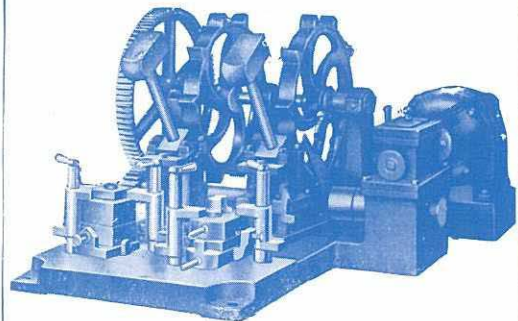
專賣特許東京衡機自動秤	鐵道及鑛山用貨車掛衡橋	衡器及天秤類一般	衡器
-------------	-------------	----------	----



東京衡機アムスラー型三百越耐壓及彎曲試驗機
特許東京衡機式改良振子動力計附



商工省標準「セメント混合機」
(スライプブリックシユメレット型)



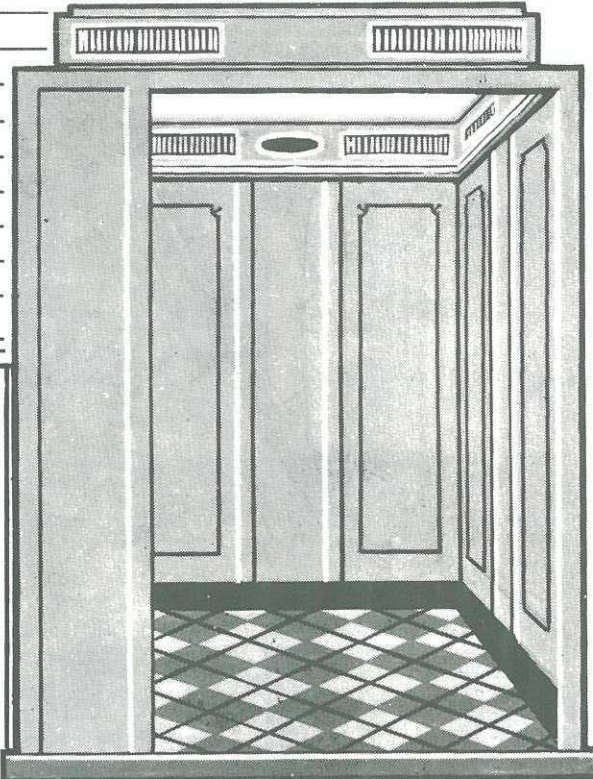
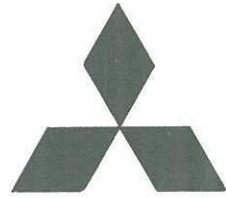
商工省標準鐵機機(ペーメマルテン型)

THE "KOJI GAHO"
 AN ILLUSTRATED CONSTRUCTION REVIEW
 VOL. 12, No. 12
 Published Monthly by the Koji-Gaho-sha
 Tokyo Japan

昭和十一年七月二十八日第三種郵便物認可
 昭和十一年十二月二十六日印刷
 昭和十一年十二月一日發行(毎月一回發行)

土木
 建築
 工事
 畫報
 第十二卷
 第十二號

三菱 エレベータ



乗用 エレベータ
 貨物用 エレベータ
 給仕用 エレベータ
 電気自働階段

製作と据付

定 價 金 七 十 錢 送 料 二 錢

一手販賣店
三菱商事株式會社
 機械部 東京丸ノ内・支部支店 出張所各地
三菱電機株式會社
 本店 東京丸ノ内・製作所 神戸・名古屋・長崎

カタログ説明書の御用命は〔東京中央郵便局私書函188號三菱電機株式會社〕宛御申込乞ふ