

(1) 乙 字 橋 の 正 面。

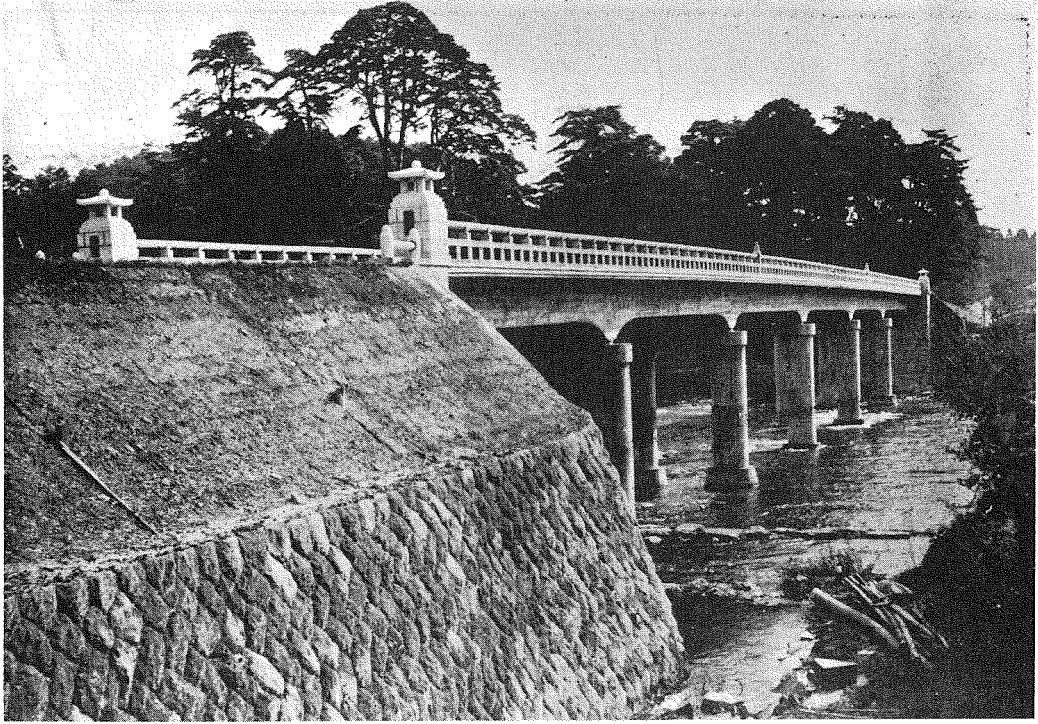
乙 字 橋

福島縣土木課長

河 合 清

路線名・府縣道須賀川石川線
 河川名・阿武隈川
 所在地・福島縣岩瀬郡濱田村前田川
 福島縣石川郡泉 村 龍 崎^{地内}
 延 長・90.0米
 有効幅員・5.5米
 設計荷重・第3種
 型 式・鐵筋コンクリート連續桁橋

構 造・橋體は鐵筋コンクリート3連續桁に
 して、1連の長さ45.0米、橋面は膠石鋪裝
 とす。橋臺は鐵筋コンクリート半重力式、
 橋脚は鐵筋コンクリート2柱式、高欄は鐵
 筋コンクリート、及花崗石造にして青銅擬
 寶珠付、親柱は花崗石造とす。
 地 質・略水平に岩盤露出せり。
 總工費・24,300圓



(2) 乙字橋の側面。

内譯 下部工事 3,800圓, 上部工事 11,900圓、取付道路工事 3,300圓、セメント費 4,300圓、土地買収、物件移轉及雜費1,000圓。

施工方法・橋面鋪裝、セメント購入、土地買収及物件移轉は直營、他は一式請負とす。
起工及竣功・昭和11年2月起工、同10月竣功
計上特に考慮を要したる點・橋詰に瀧見不動尊の堂宇及乙字の瀧、之に附隨せる風致保安林等あり、更に須賀川町營電氣の水路あり、之等の點より橋梁型態及徑間長を決定せるものなり。

—以上—

(3) 乙字橋欄干。

