

湘南大橋架設工事

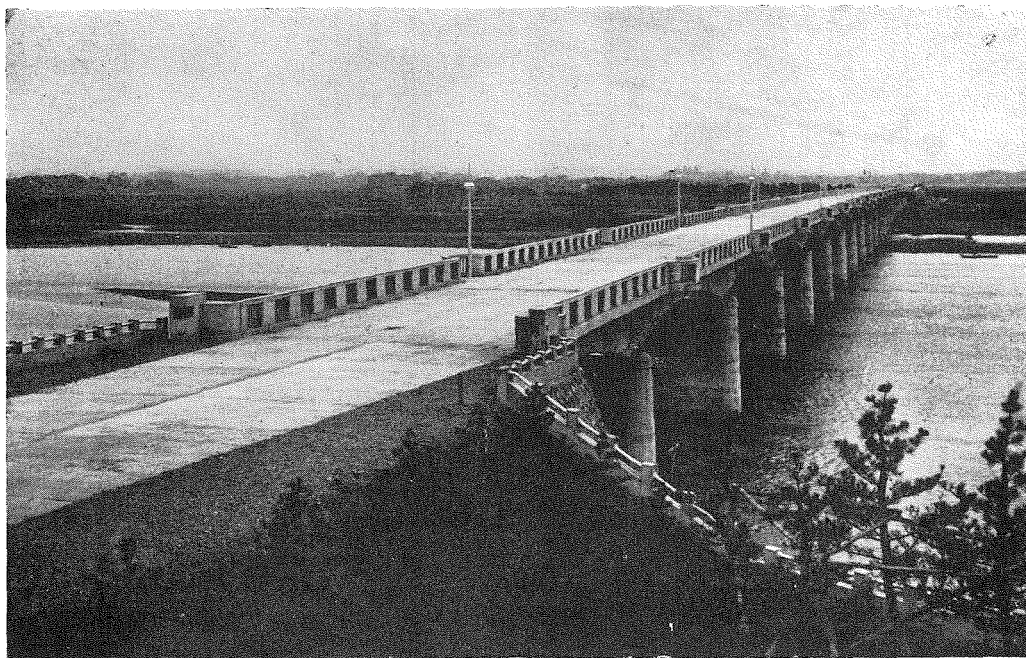
神奈川県土木部道路課長 目黒清雄

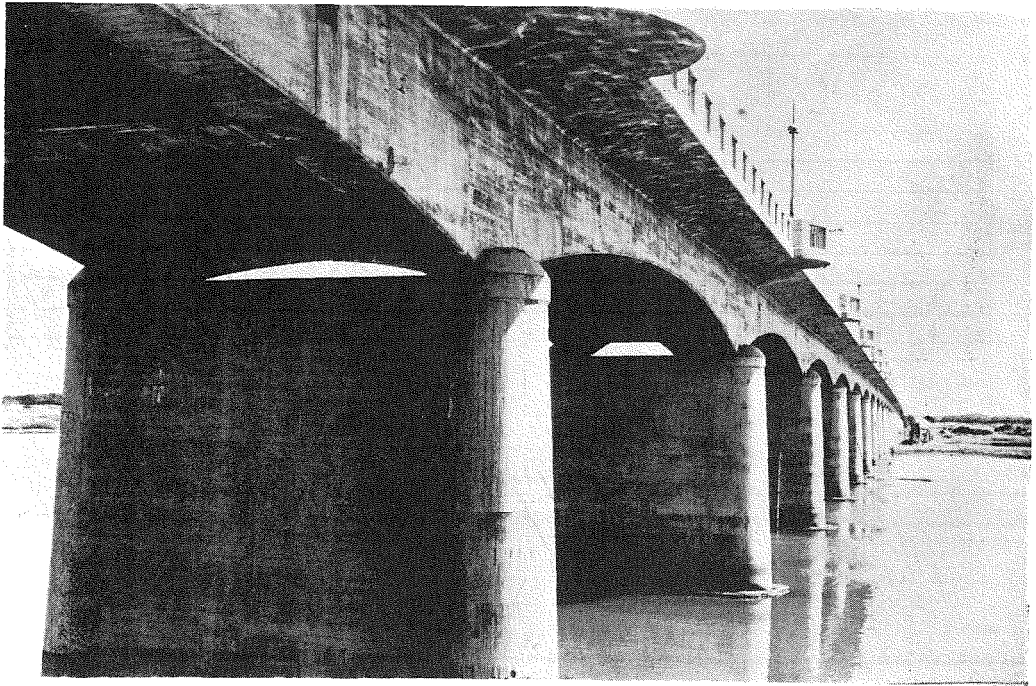
湘南大橋は湘南道路（府県道片瀬大磯線）新設に伴ひ相模川下流馬入川河口に近く架設せられたるものにして此が工事は總て神奈川県に於て直營を以て施行し昭和9年8月着手、昭和11年10月竣功せるものである。本橋工事の概要を述べれば次の如くである。

1. 設計の大要

位 置	神奈川県平塚市須賀町地先馬入川
型 式	ゲルバー式鉄筋混凝土橋
橋 格	内務省道路構造令第二種荷重
橋 長	657.11m
幅 員	總幅 9.3m 有効幅員8.6m
全橋有効面積	5,745.93m ²
連 數	25徑間
橋 臺	
型式	鉄筋混凝土倒T型、基礎鉄筋混凝土杭打1箇所
形状	高 7.85m 幅 4.20m 斜長 11.36m

(1) 完成せる湘南大橋・平塚市側より茅ヶ崎側を望む。





(2) 完成せる湘南大橋の側面仰觀。

橋 脚

型式 鐵筋混凝土造、基礎井筒深10.00m 15箇所

形狀 高7.00m—8.50m 幅上1.70m 下2.00m—2.17m

長 上 7.30m 下 7.82m—8.17m

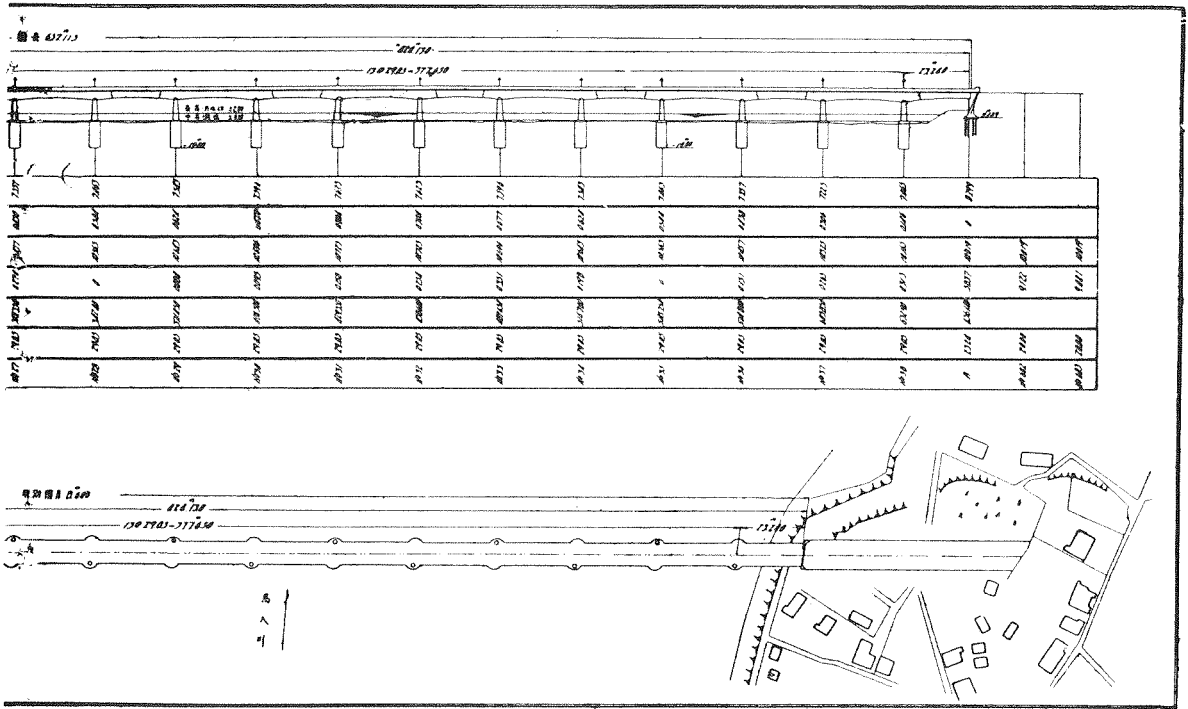
橋面鋪裝 砂拔混凝土(配合 1:1.5) 厚 5cm

高 欄 鐵筋混凝土及鑄鐵製格子入金物

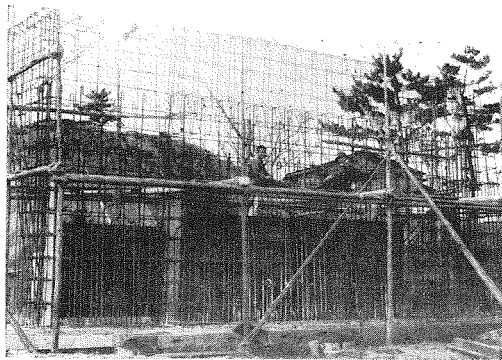
照明設備 橋上18個兩端橋詰4個計22個の鑄鐵製照明燈

2、工 費

上部構造	橋體費	171,623.00	(31.26/m ²)
	橋面鋪裝	8,257.90	(1.44/m ²)
	欄干	21,150.10	(16.09/m ²)
	計	209,031.00	(46.47/m ²)
下部構造	橋臺	10,100.00	
	橋脚	171,648.00	
	計	181,748.00	(31.63/m ²)
工事雜費		13,000.00	
其他工事費		51,221.00	
監督雜費		45,000.00	
	合 計	500,000.00	(87.00/m ²)



一般圖。

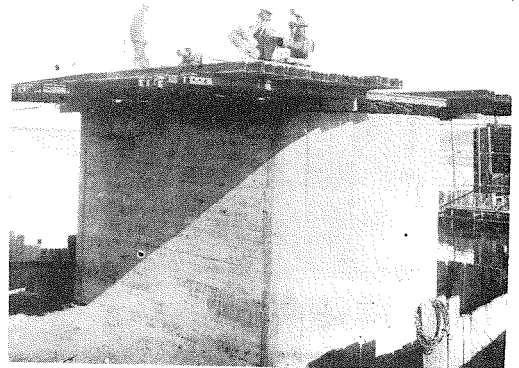


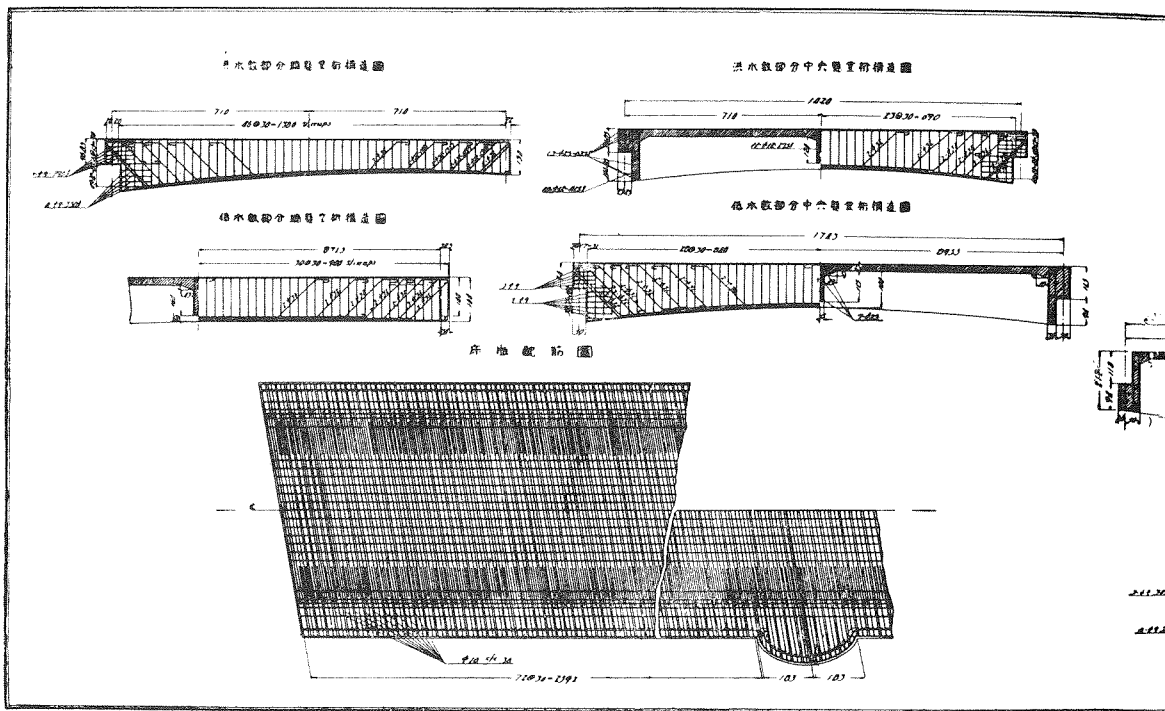
(6) 右岸橋臺鐵筋組立

使用鐵筋總重量8.92噸。
前壁主筋徑28耗10捆間隔
踵版主筋徑25耗20捆間隔。

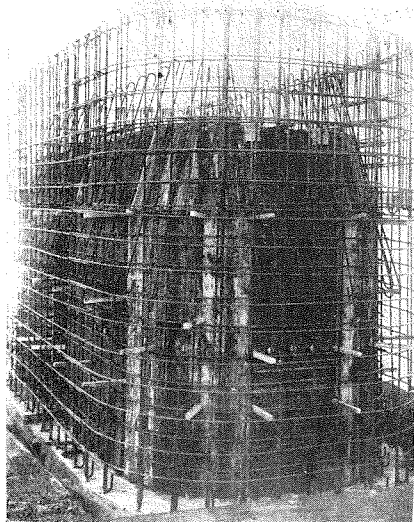
(7) 第38號橋脚井筒第一ロツト載荷

井筒長9.0米、幅4.0米、高5.0米
壁厚50種、隔壁1個所厚40種
井筒自重139噸、荷重積載50噸。





(8) 湘 南 大 橋

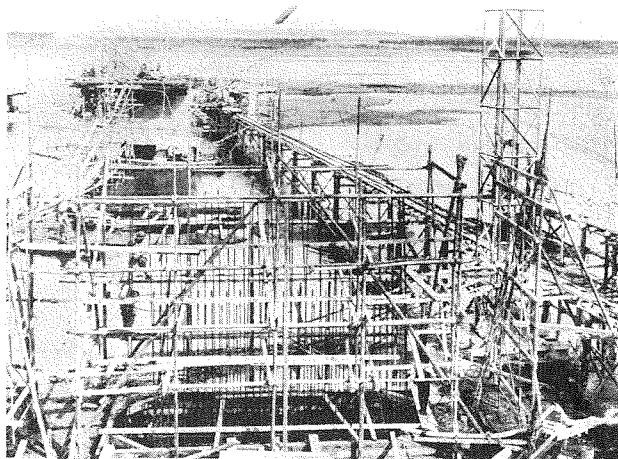


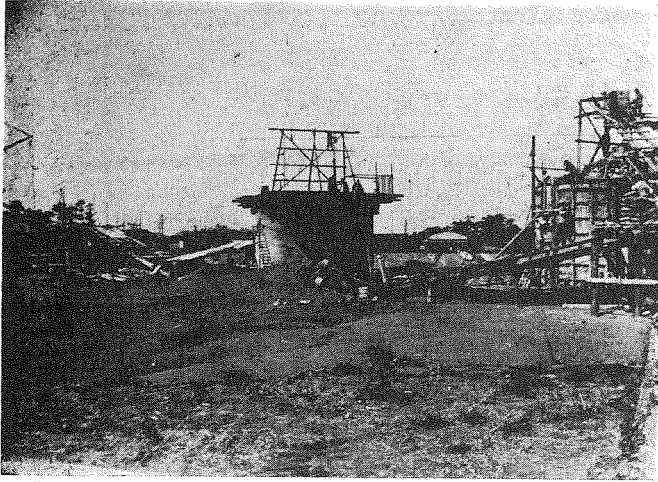
(10) 右岸橋臺上り見たる工事場全景
(昭和10年3月5日) →

(9) 第38號橋脚井筒第二ロット鐵組立

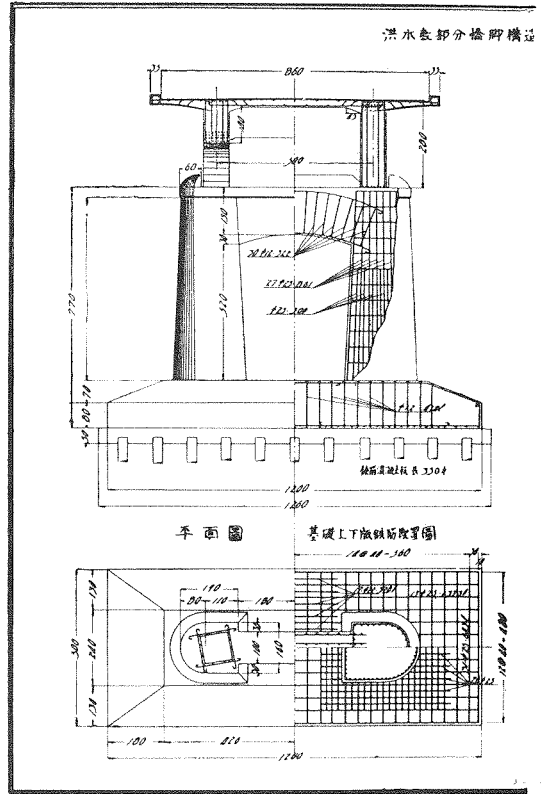
使用鐵筋全重量5.78噸。

← 縱筋徑22耗40樞間隔、橫筋徑19耗



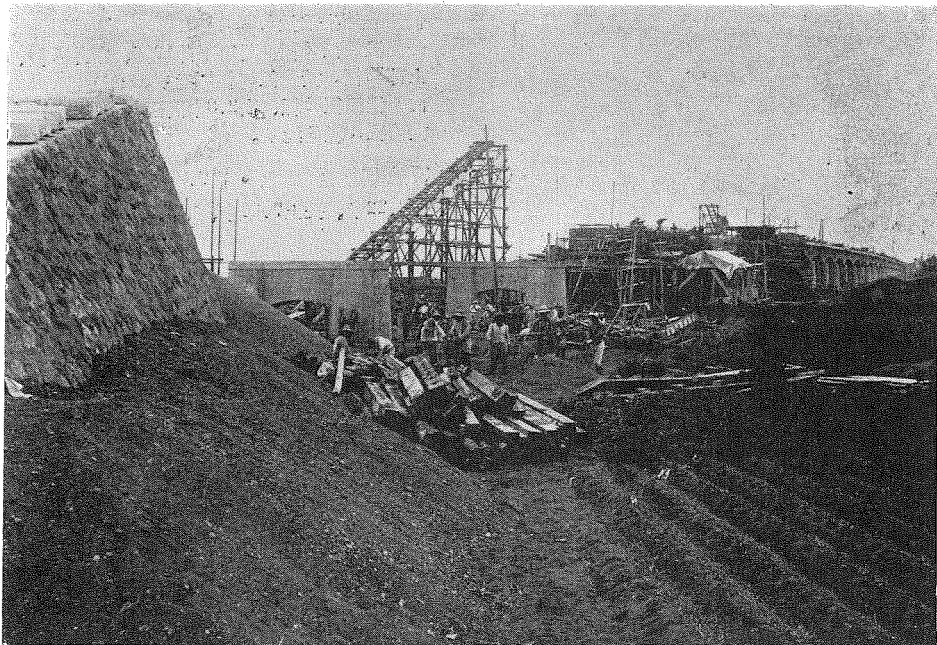


(13) 橋脚工事中
の湘南大橋

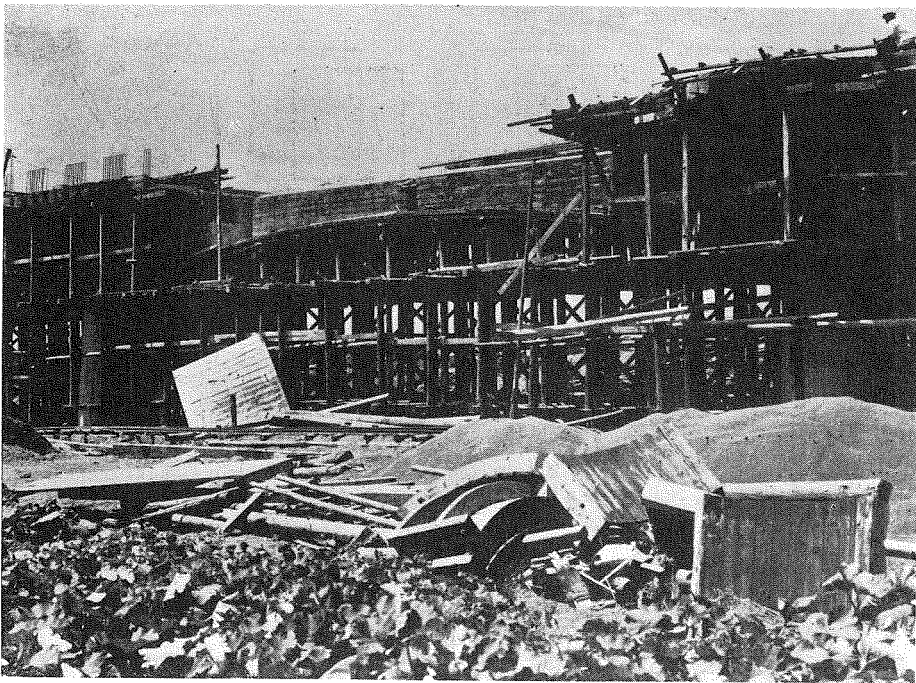
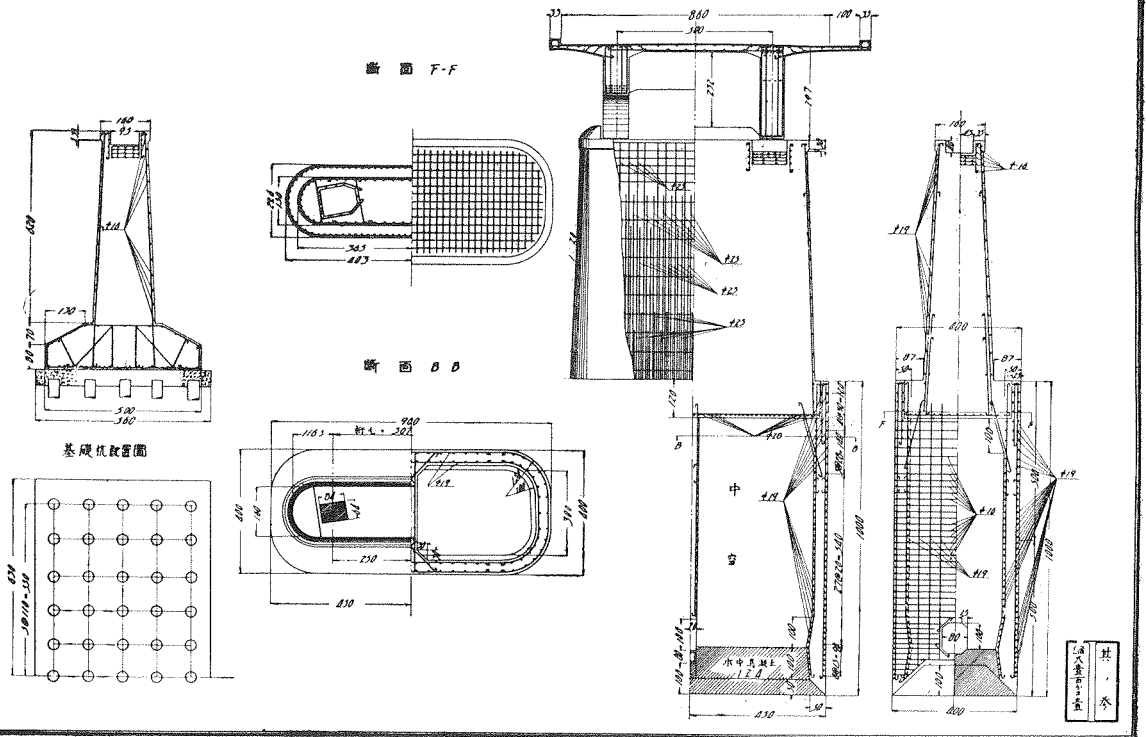


(14) 湘南大橋
橋脚構造圖

(15) 工事中の湘南大橋・洪水敷部分。



橋墩部分橋脚構造圖



(16) 足場及型枠組立中の湘南大橋

終