



編輯 だ よ り

No. 141

○19個年の長い歳月を閲して、帝國議會の新議事堂が竣工しました。十一月四日から一週間國を擧げて喜びの式典が行はれます。茲に本誌は此建築に生涯を捧げられた大藏省營繕管財局工務部長大熊喜邦博士の玉稿を得て、議事堂特輯號を發行する事にしました。

○竣工式を前にして非常な御多忙の中にあらずら挿入寫眞其他にいたるまで特に御配意下さつた大熊先生に感謝いたします。

×

○大熊先生の玉稿は議事堂建築の全般に涉り詳細を極めたものですが、本誌にはその全部を掲載することが出来ず、各室の詳細や附帶設備に就ては次號に連載することになりました。大熊先生と讀者諸彦に

お斷りして置きます。  
○今更申上げるまでもなく、大熊先生は27年の長きに涉つて議事堂建築に献身せられた人で、その努力その苦心に對してはまことに敬服の他なく、今日此の盛儀に當つてはたゞ心からなる感謝と祝意を表する次第です。

×

○以上の次第で、今月號に掲載する筈であつた栃木縣土木課長春藤眞三氏の「足利中橋」と神奈川縣道路課長日黒清雄氏の「湘南大橋」とともに次號に割するのやむを得ませんでした。お許しを乞ひます。  
○電力國營問題のやかましい折柄、大發電所が次々と竣工します。大井川電力の大井川發電所、東邦の名倉發電所、日本電力の黒部川第二發電所等々。而して本誌には日電黒部川等二發電所の竣工寫眞を掲げました。此工事は設計及施工上多くの特長ある工事なのですが、本誌では主として寫眞によつて之を紹介することとめました。

×

○愈々餘すところ二個月。雜誌の方ではあと一ヶ月です。本誌も新年號から大飛躍を日ざして目下編輯部一同大車輪です。私どもの努力のあとには新年號誌上に何等かの型をもつて現れるでありませう。幸ひ御支援下さいます様お願いいたします。

○發行が毎月遅れて申譯ありません。十二月號で取もどし、新年號からは前月内發行を確實に守つて行きたいと思ひます。今月は議事堂特輯號とした爲に、十日前にはお届け出来兼ねると思ひますが、この遅引は充實した内容が理合せてくれるでありませう。

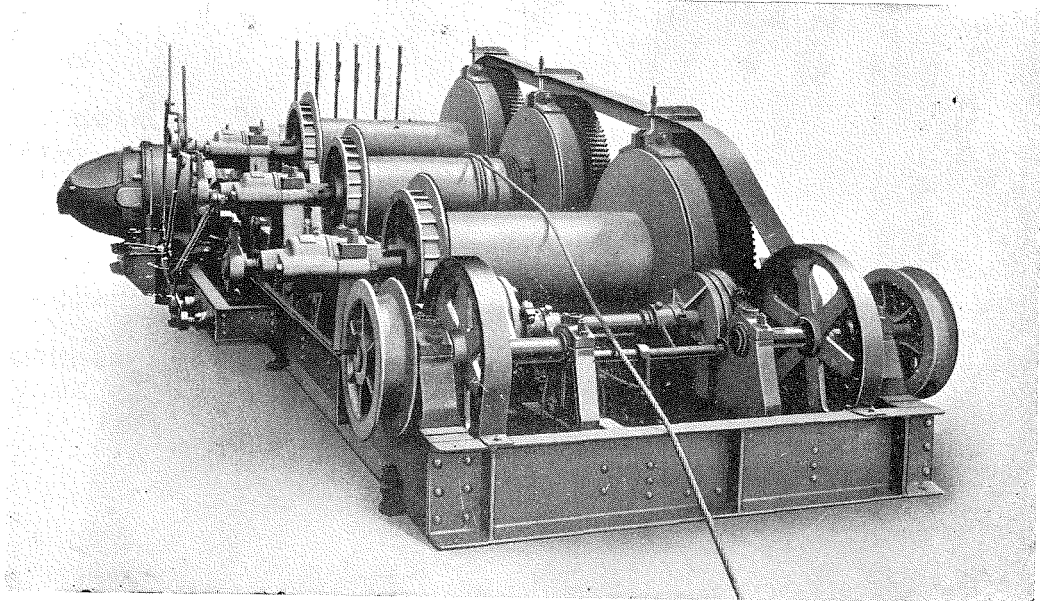
<b>土 木 工 事 畫 報</b> 第十二卷 第十一號 定價金七拾錢 (稅二錢)		每月一冊一日發行 一ヶ年十二冊發行
普通購讀料 壹部七十錢 稅二錢 參ヶ月貳圓 稅共 六ヶ月四圓 同 一ヶ年八圓 同 外國一部 七十八錢 稅 共	昭和十一年十月廿六日印刷納本 昭和十一年十一月一日發行 編輯兼印刷發行人 <b>岡崎保吉</b> 東京市豊島區長崎仲町二丁目三六二九 印刷所 <b>共同印刷株式會社</b> 東京市小石川區久堅町百八番地	關西支局 大阪市浪速區惠美須町2丁目13 <b>工事畫報社支局</b> 電話 戎86番
注文は總て前金、送金は必ず振替貯金にて、東京七〇貳六五番宛拂込の事、但し六ヶ月以上の申込は御希望により集金郵便を差出しします。	發行所 <b>工事畫報社</b> 東京市麩町區丸ノ内三丁目六 電話 丸ノ内二六三三番 振替 東京七〇貳六五番	大賣捌所 東京堂・東海堂 大東館・北隆館

「安治川」主要製品

各種起重機  
捲揚機械

(石炭・鑛石・砂利・雜荷物)

陸揚・積込・輸送裝置  
水壓機械及製鋼用機



# 國產工業株式會社

本社 東京・丸ノ内

一手販賣店

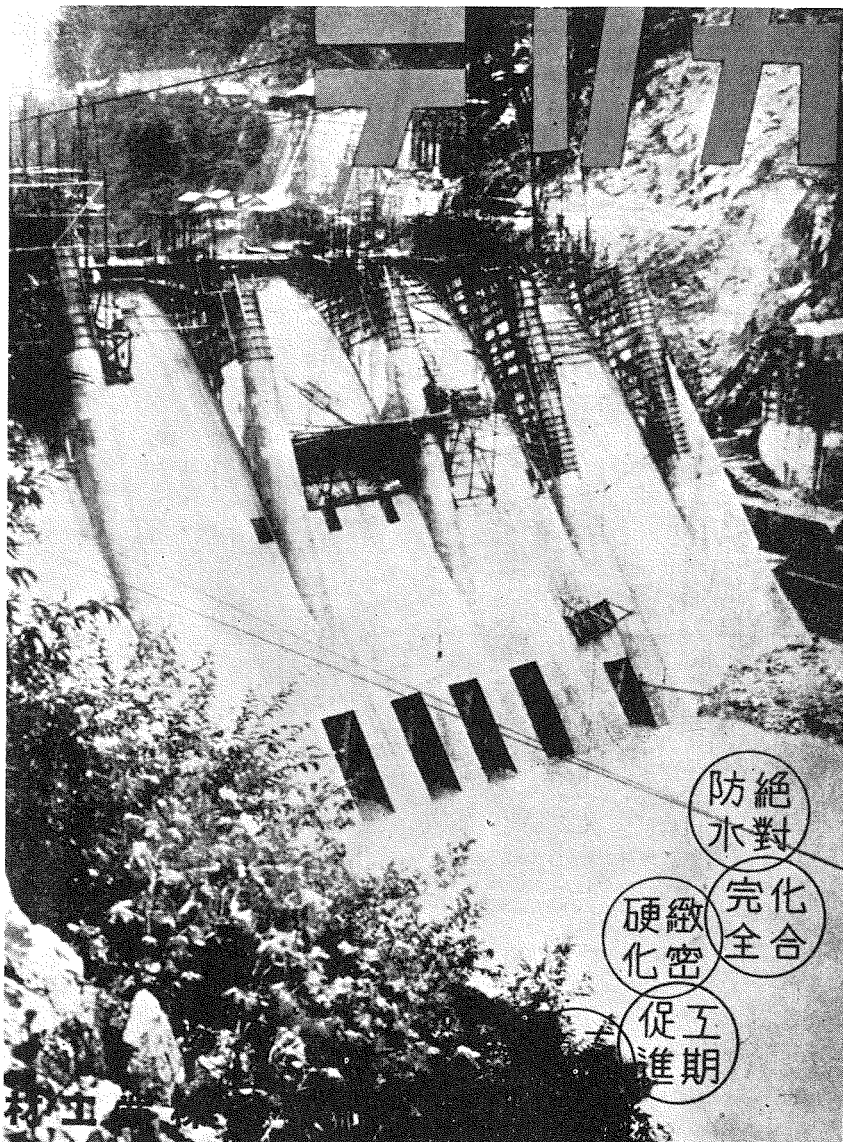
三菱商事株式會社機械部

東京・丸ノ内本店並各地支店及出張所

工場

戸畑製作所	福岡縣戸畑市	東亞電機製作所	神奈川縣戸塚町
若松製作所	福岡縣若松市	安來製鋼所	島根縣安來町
繼手製造所	大阪市大正區福町	不二塗料製造所	神奈川縣川崎市
東京製作所	東京市深川區越中島町	安治川鐵工所	兵庫縣尼崎市

安治川鐵工所 大阪此花區北安治川通ノ工場ヨリ先般落成ノ上記新工場ニ移轉致候間御諒承願上候



## 營業品目

(優良國産全製造品專賣特許)

セメント強硬耐酸防水劑

テリカ各種

特種工業用耐酸モルタル

コーテックス

水硬性コンクリート塗裝材

ダツクス各種

最高級人造大理石

マーブライト

土木建築用ストンブロック

及びテラゾー

耐久裝室塗料水性ケンコー

一般土木建築優秀材料製造

及び工事施工

見本及びカタログ進呈

御報次第參上致します

# 建材工業株式會社

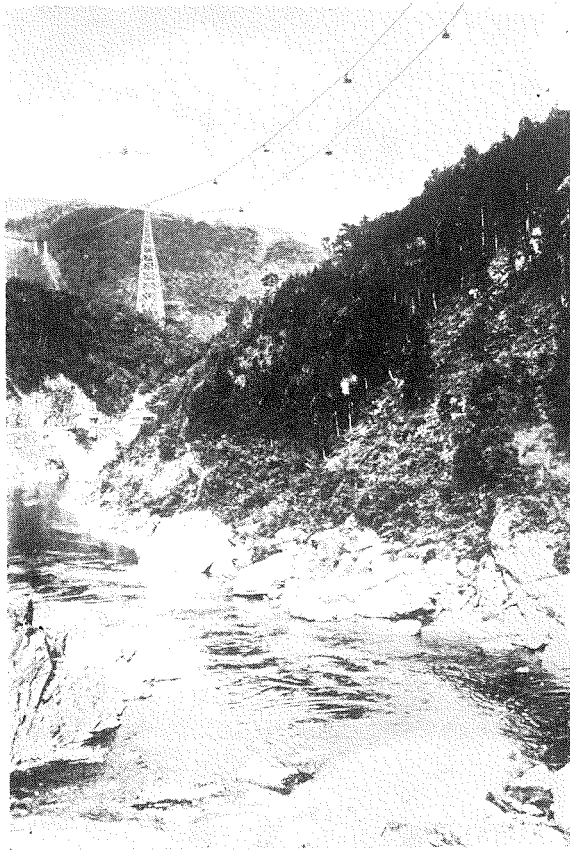
本社 東京市神田區須田町1の28・電話神田3188番

工場 東京市蒲田區羽田町3の1110・電話羽田335番

製品陳列所・販賣所・東京市下谷區西黒門町20(松坂屋向)

# 本邦最長の架空索道

延長40杆(25哩)餘  
六ヶ月間にて建設完了



特許安全架空索道  
延長四十杆(廿五哩)餘  
輸送量毎時三十五噸

九州送電株式會社  
耳川本流塚原堰堤  
工事用材料運搬

## 過去廿五年間の製造供給高

總延長..... 3,500杆	架設箇所..... 378ヶ所
總輸送量..... 81,000噸(毎一日)	最長の索道..... 40杆
最大索道の輸送量..... 3,000噸(毎一日)	旅客索道..... 5ヶ所
供給地..... 日本内地・朝鮮・臺灣・滿洲・支那・ソビエト・北樺太・南洋等	

株式會社 **安全索道商會** 電話北濱 1596 3857

大阪市東區今橋二丁目(信銀ビル)

代理店 **三井物産株式會社本支店**

見積 迅速

安全索道の型録及文獻

御申込次第贈呈可仕候

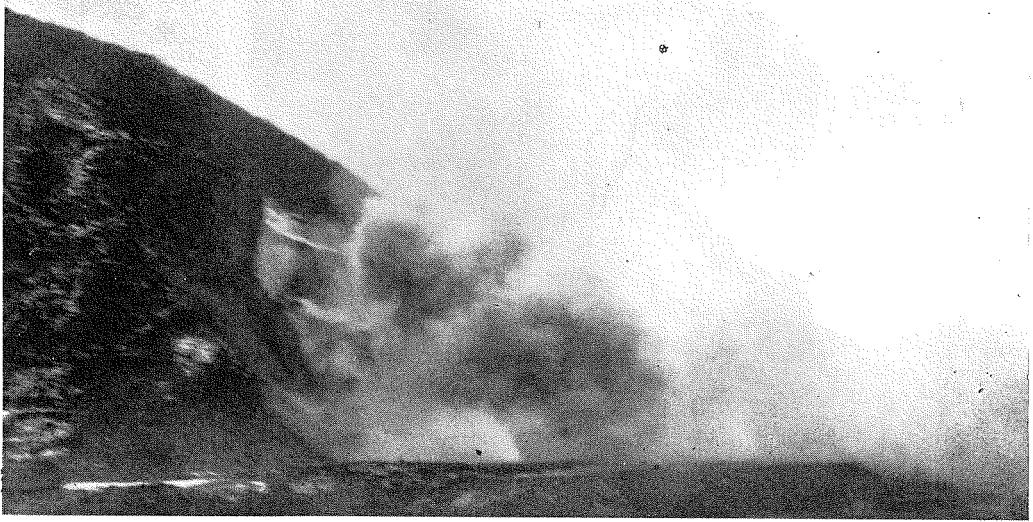
値段 勉強

古き歴史



新しき製品

# 爆薬カーリット



品		種	
黒印カーリット	土木用	樺印カーリット	隧道用
黒L印	採石用	緑印二〇號	炭礦用
紫印	鑛山用	炭坑	指定炭坑用

## 淺野カーリット株式會社

本社 東京市麴町區丸ノ内一丁目六番地壹 電話丸ノ内(23) { 4959 / 2964

工場 横濱市保土ヶ谷區佛向町 電話長者町 — 3762

群馬縣群馬郡古卷村 電話澁川 — 277

# SLUMP TEST

混凝土試験の

最も簡便なる方法

## 貴下の現場

では混凝土にどんな試験を施して居りますか？

混凝土の稠度(Consistency)を試験して建造物に一定の強度を與へる爲のスラムptestこそ、凡ての混凝土工事を合理的ならしめ、その精密と安全を保證する唯一の最も簡便な試験です。用具は……………

1. スランプコーン	壹 個	4. スコープ	壹 個
2. 搗 棒	壹 本	5. 検寸定規	壹 本
3. コ テ	壹 個	6. スランプ テスト記入用紙	百 枚

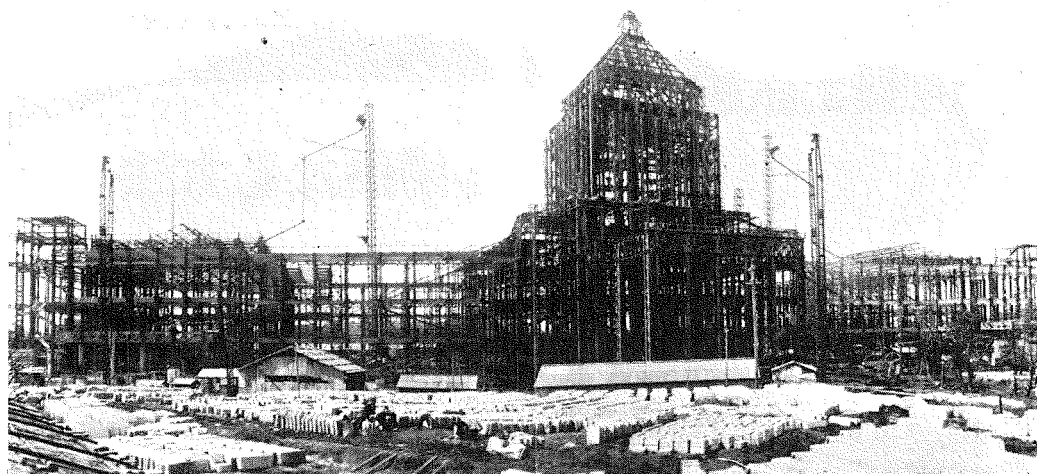
以上一組を箱入として、工事畫報社の工事研究會で製作分讓して居ります。用法とテストの記入法などカードに印刷して箱蓋に貼付してありますから、工事監督の工夫君にても助手君にても簡単に使用出来ます。

一組の代價は 金 拾 五 圓 荷造料運賃内地壹圓五拾錢  
同 上 海 外 參 圓

東京丸ノ内三丁目六番地(電話丸ノ内(23)2633、 振替東京 70265、)

工事畫報社内 工事研究會

# 月島機械株式會社



新議院鐵骨組立中立ノ景

## 製作品目

汽機、汽罐、渦卷  
 唧筒、甘藷壓搾機  
 真空蒸發罐、濾過  
 遠心分離機、真空  
 唧筒、其他製糖用  
 並化學工業用諸機  
 械一式  
 起重機、昇降機、  
 輸送機等勞力節減  
 裝置各種  
 砂利採收機、各種  
 クラツシャー、其  
 他土木用機械、發  
 電所用壓力鐵管各  
 種、水門扉、鐵塔  
 鐵橋、鐵骨建築一  
 切。

## 社 長 宮 崎 好 文

東京市京橋區新島西一丁目  
 電話 京橋三三三九

分  
工  
場

東京市京橋區月島通五丁目  
 電話 京橋  
 〇五〇二・〇三〇三  
 二四四四・五二六三  
 三〇二一

本  
社



超 高 級

# 浅野ベロセメント

短期 高 強 度  
工事 期 間 短 縮  
工事 費 節 約



(浅野セメント香寮工場)



低 發 熱

# 浅野マスコンセメント

大塊コンクリート用

説明書御申込次第送呈

## 浅野セメント株式会社

東京丸ノ内・海上ビル新館



# THE "KOJI GAHO"

AN ILLUSTRATED CONSTRUCTION REVIEW

VOL. 12, No. 11

Published Monthly by the Koji-Gaho-sha  
Tokyo Japan

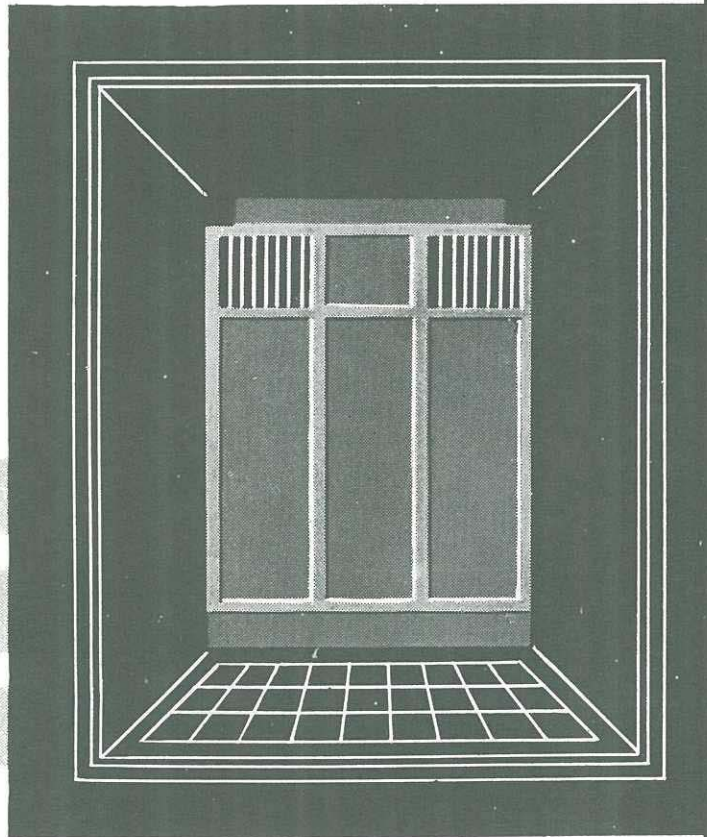
大正十四年七月二十八日第三種郵便物認可  
昭和十一年十一月二十六日印刷  
昭和十一年十一月一日發行(毎月一回發行)

# 三菱エレベータ

## 製作と据付



乗用エレベータ  
貨物用エレベータ  
給仕用エレベータ  
電気自動階段



土木  
建築  
工事  
畫報  
第十二卷  
第十一號

定價金七十錢 送料二錢

一手販賣店

### 三菱商事株式會社

機械部 東京・支部支店 出張所 各地

### 三菱電機株式會社

本店 東京丸ノ内・製作所 神戸・名古屋・長崎