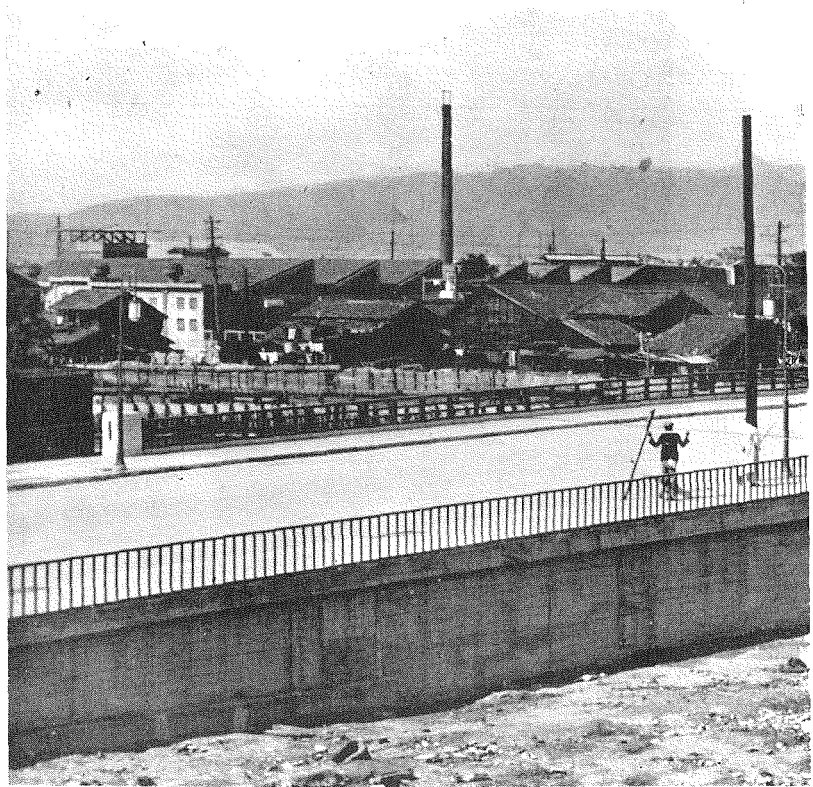


# 正蓮寺 傳法中 兩橋竣工

大阪市此花區春日出町から尾崎に通ずる都市計畫道路のうち、同區四貫島から正蓮寺川をまたいで西淀川區傳法町南二丁目を繋ぐ正蓮寺橋と同町から傳法川を経て同北二丁目に架設された傳法中橋の二橋は、何れも鴻池組の請負施工に依り昭和11年9月竣工を告げた。



(1) 完成せる正蓮寺橋全景。

## 正蓮寺橋

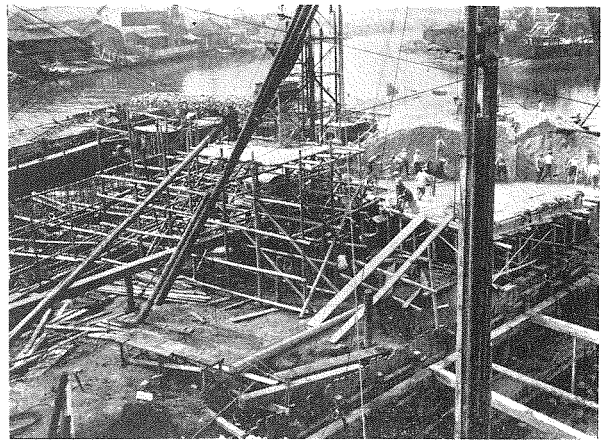
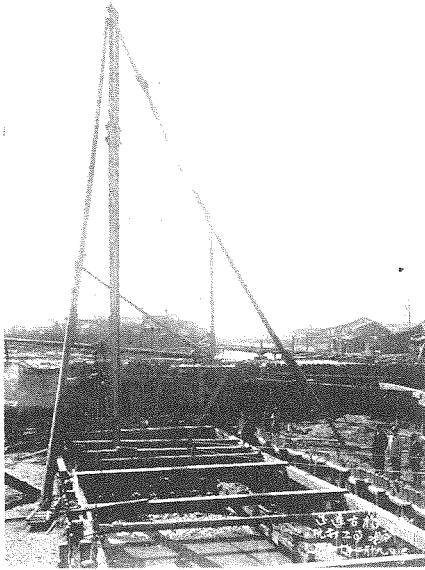
(正蓮寺川新橋)

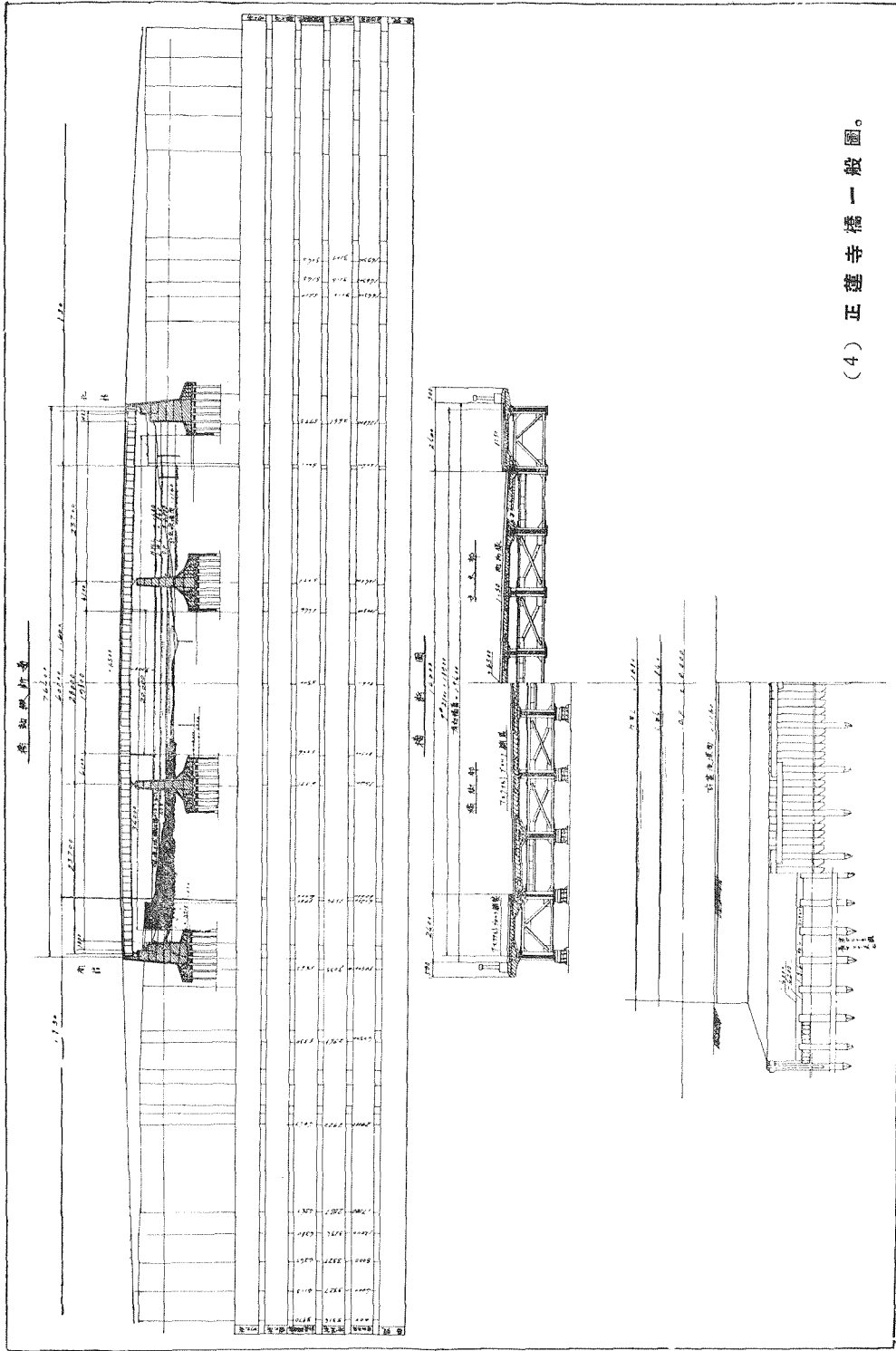
路線名・春日出傳法線  
 河川名・正蓮寺川  
 兩詰・北詰大阪市西淀川區傳法町南二丁目  
           南詰同　北花區春日出町  
 橋長・74メートル400  
 有効幅員・19メートル400、車道14米600、歩道2米400宛。  
 橋型・3徑間ゲルバー式鋼板桁。  
 工期・昭和9年9月着手、11年9月竣工。  
 施工・本工事株式会社鴻池組、鋼材三菱神戸造船所、高欄北村鐵工所。



(2) 正蓮寺橋基礎  
杭打工事。

(3) 正蓮寺橋基礎コン  
クリート工事。





(4) 正覺寺橋一般圖。



(5) 竣工せる傳法中橋側面。

## 傳 法 中 橋

(傳法川新橋)

路線名・春日出傳法線

河川名・傳法川

兩 詰・北詰大阪市西淀川區傳法町北4丁目

南詰 同 南2丁目

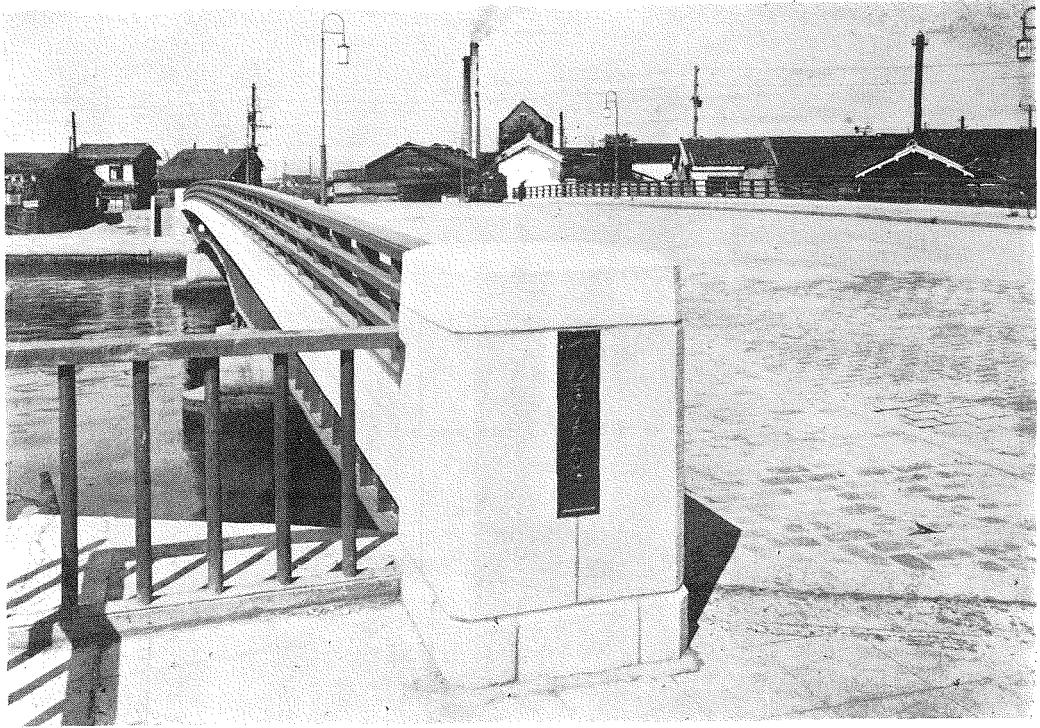
橋 長・63メートル580

有効幅員・19メートル400、車道14米60、歩道2米400宛。]

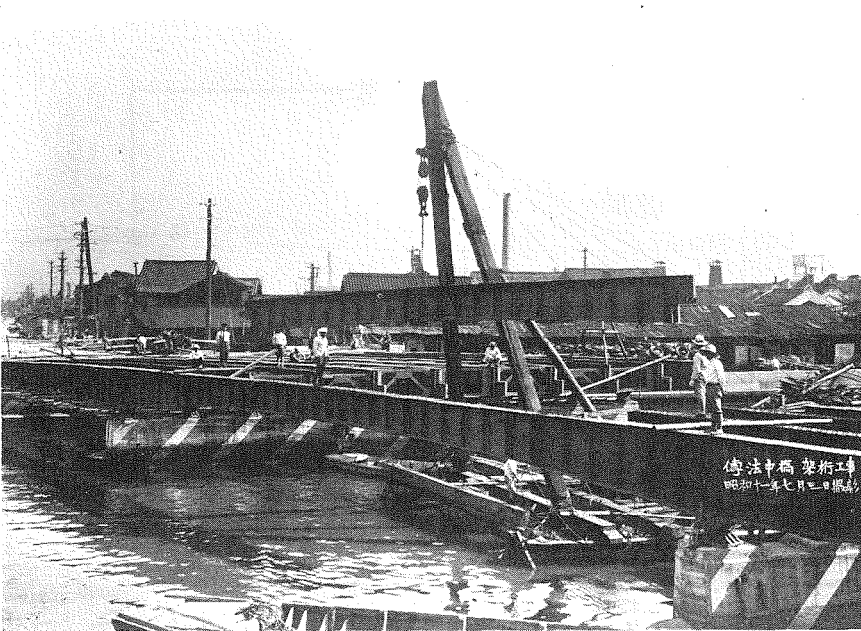
橋 型・三徑間ゲルバー式鋼鈹桁。

工 期・昭和9年11月着手、11年9月竣工。

施 工・本工事株式会社鴻池組、鋼材松尾鐵骨橋梁會社、高欄北村鐵工所。



(6) 竣工せる  
傳法中橋正面。



(7) 鋼桁架設  
中の傳法中橋。

