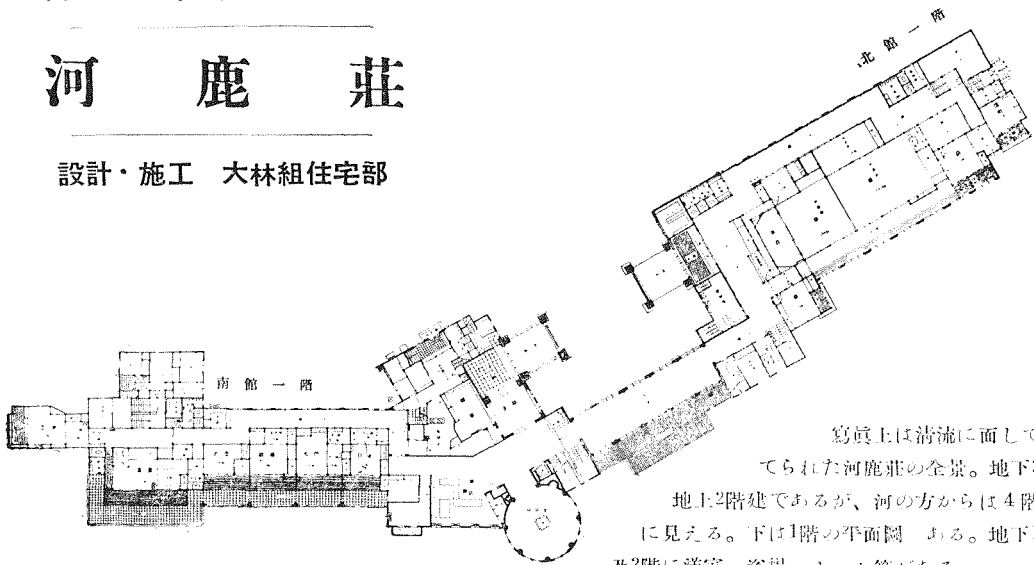


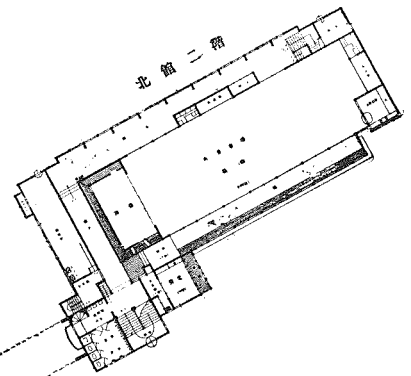
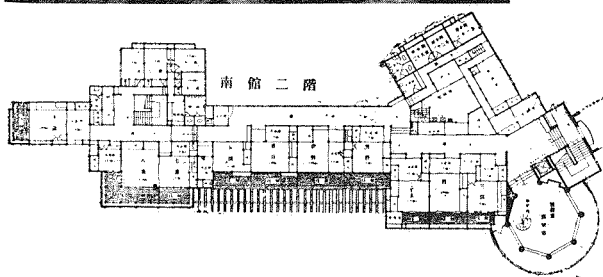
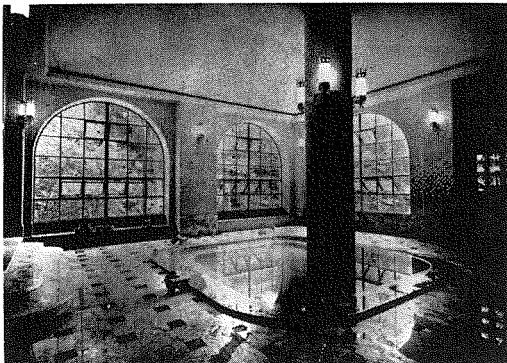
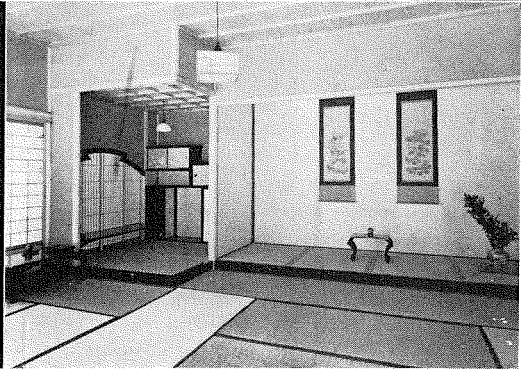
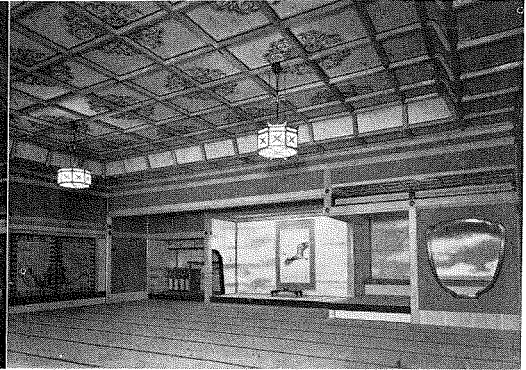
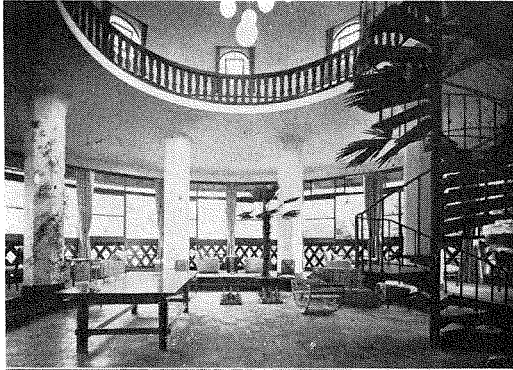
山中温泉観光ホテル

河鹿荘

設計・施工 大林組住宅部



寫眞上は清流に面して建てられた河鹿荘の全景。地下2階地上2階建であるが、河の方からは4階建に見える。下は1階の平面圖である。地下1階及2階に洋室、浴場、ホール等がある。



寫眞左側上が娛樂室と展望臺、その下が待合室、右側の上が大廣間、その下は客間である。中の寫眞は地下2階にある浴室で、凸版は2階の平面圖、地階の平面圖は都合で省略することにした。