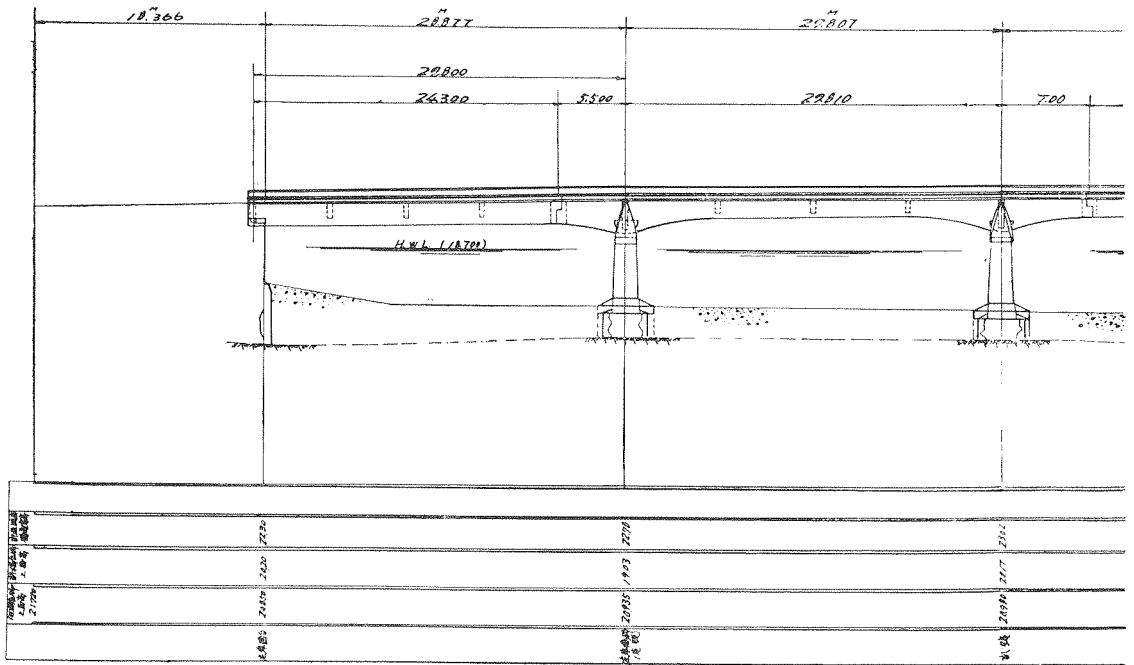


三吉野橋工事概要

奈良縣土木課長 緒方虎之助

第1圖 三吉野橋一般側面圖。



橋梁所在地・奈良縣吉野郡吉野・大淀町界

路線名・府縣道大淀吉野線

橋格・3等橋

施工年度・昭和10年度

橋種・鐵筋コンクリート・ゲルバー桁橋

全橋長・150米、

有効幅員・4.5米、

徑間數・5連、

徑間長・30米、

有効面積・675平方米。

〔上部構造〕

使用コンクリート量・530立米（1平米當り 0.785立米）

使用鐵筋量・99越（1平米當り 0.147越）

〔下部構造〕

橋臺・重力式舊橋臺の頭部を鐵筋コンクリートにて補強す。舊橋臺は底部7.0米×3.0米の矩形なり。

橋脚・基礎は鐵矢板及コンクリートを以て補強し、上部を新築す。軀體は底部6.0×2.4米の擬似隨圓形とす。

地質・玉石交り砂利、橋臺及橋脚の基礎は軟岩に達せしむ。

橋面構造・1:1.2のコンクリートを5厘厚に施工す（平方米當り0.05立方米）

欄干・黃銅管及花崗石を以て造る。

〔工費〕

總工費・59,815圓（平方米當89圓）

内 譯

橋體費・29,079圓（平方米當55圓）

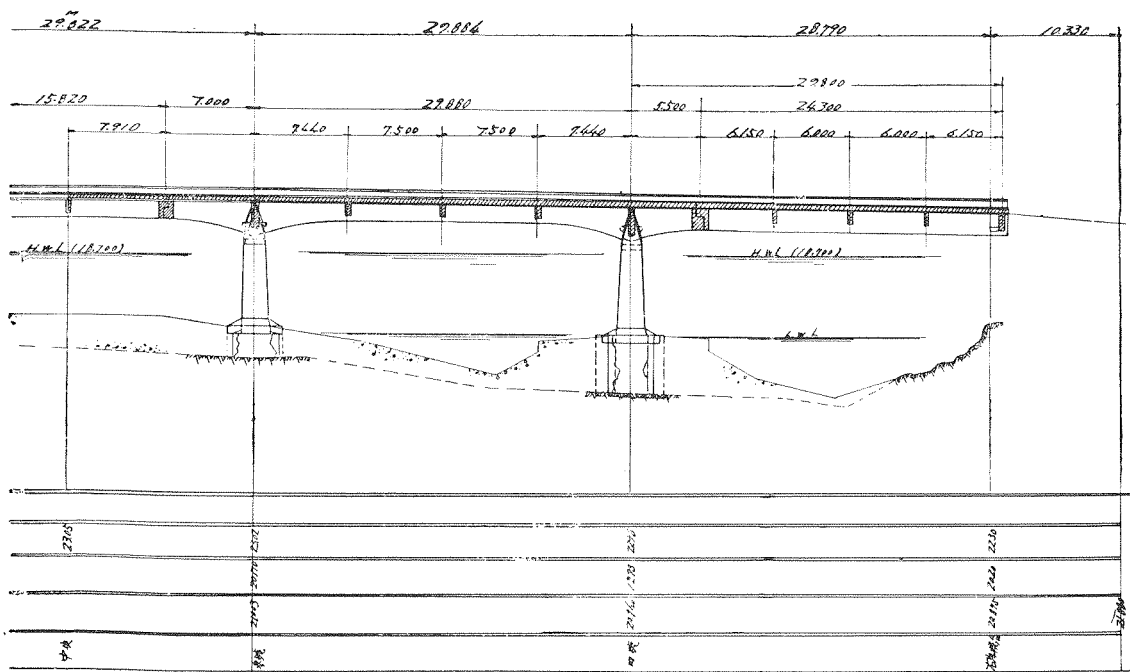
欄干費・5,259圓（長1米當35圓）

雜費・3,081圓

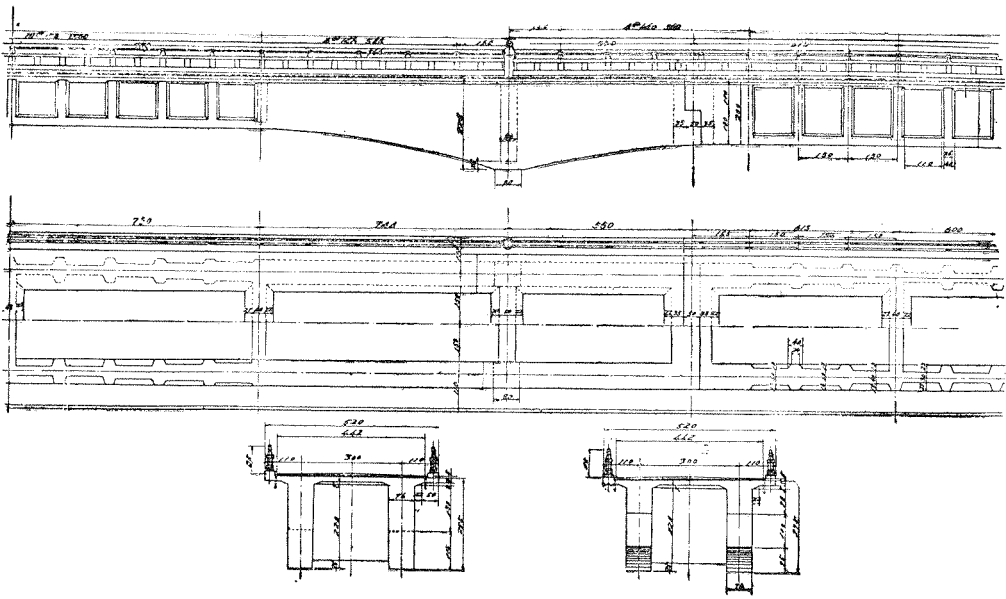
橋臺費・1,055圓

橋脚費・15,715圓（基礎費9,974圓、上部費が6,741圓である）

其他工事費・4,626圓（平方米當7圓）



第2圖 三吉野橋 一部構造圖。



第3圖 三吉野橋 一般平面圖。

