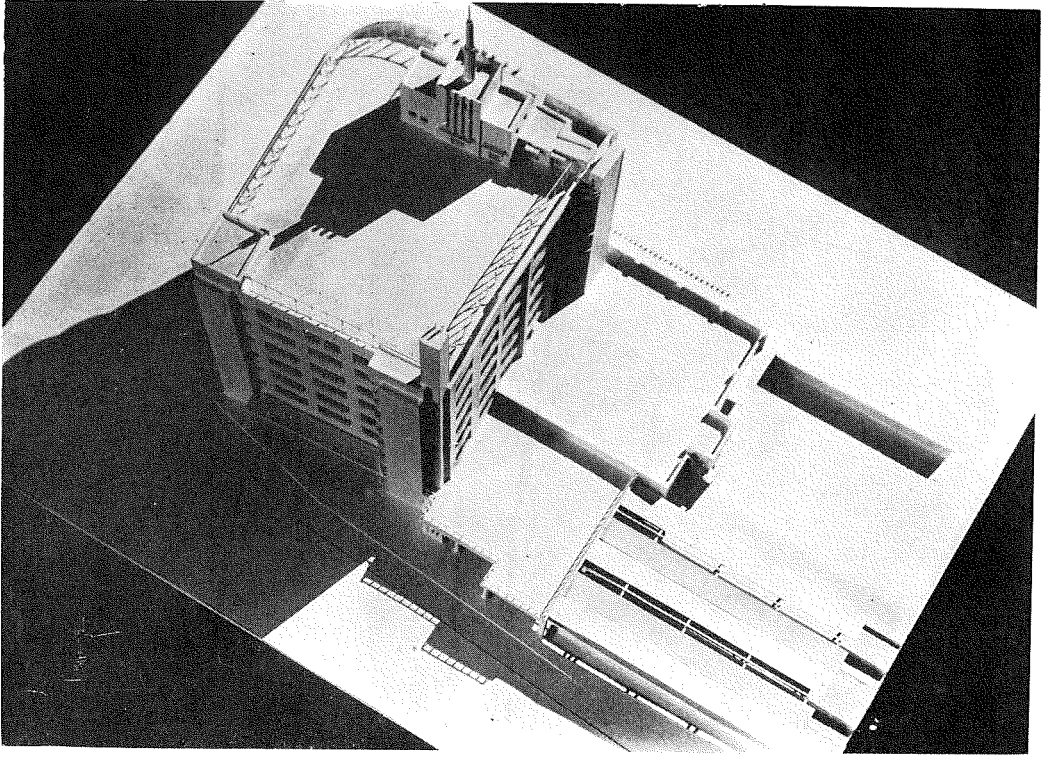


(1) 大鐵百貨店模型・正面。

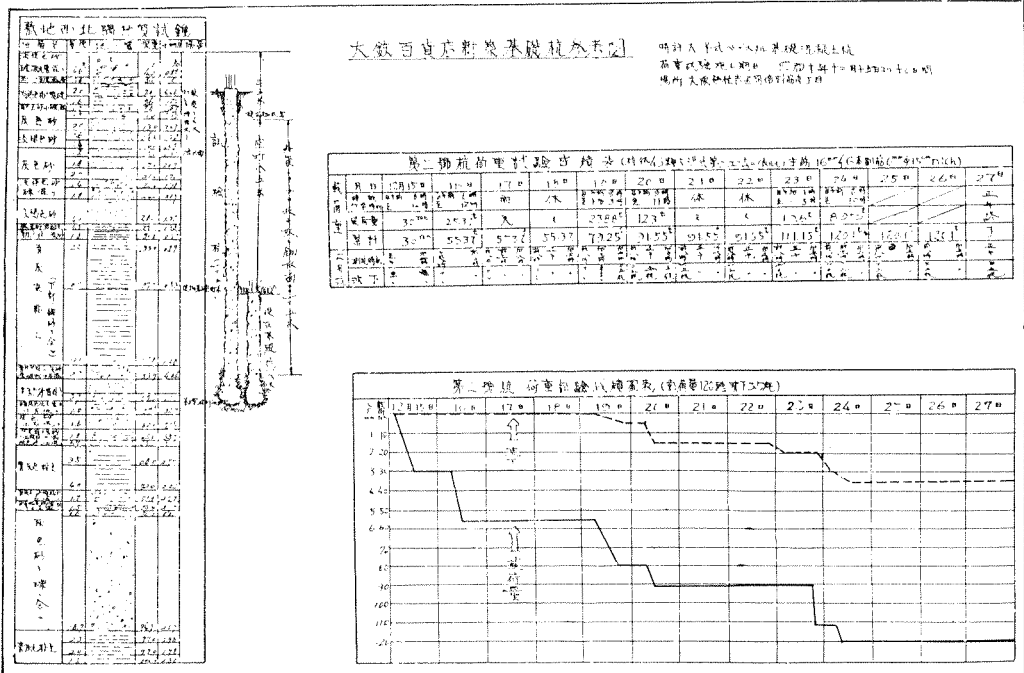
## 大鐵百貨店新築基礎工事

株式会社大鐵百貨店及び大阪阿倍野橋驛新築第一期工事は、去昭和10年10月10日地鎮祭を舉行して以來工事中であるが、延 18,000平方米の此ビルが竣功するのは昭和12年7月の豫定である。茲に掲げる寫眞は同ビルの模型と基礎工事の狀況で、建物の概要は次の通。

名稱 株式会社大鐵百貨店。  
位置 大阪市住吉區阿部野橋。  
構造 鐵骨鐵筋コンクリート造。地下2階地上7階塔屋付。  
設計 久野建築事務所。  
施工 株式会社大林組。  
基礎 基礎は現場打込鐵筋コンクリート杭で徑43㎝、長さ6米、荷重試験の結果は120 噸の載荷重に對し沈下は3.5 ㎝であつた。杭1本の安全耐重は50 噸以上と云ふことになつてゐる。

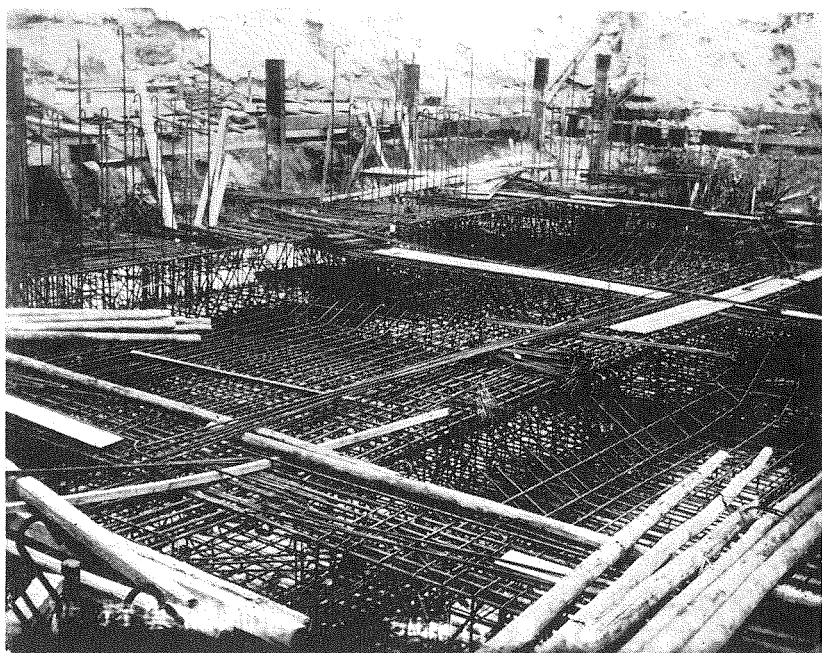


(2) 大鐵百貨店模型・背面。





(3) 大鐵百貨店基礎杭打(大洋式ベテスタルパイル)込。



(4) 基礎鐵筋組立中の大鐵百貨店工事場。