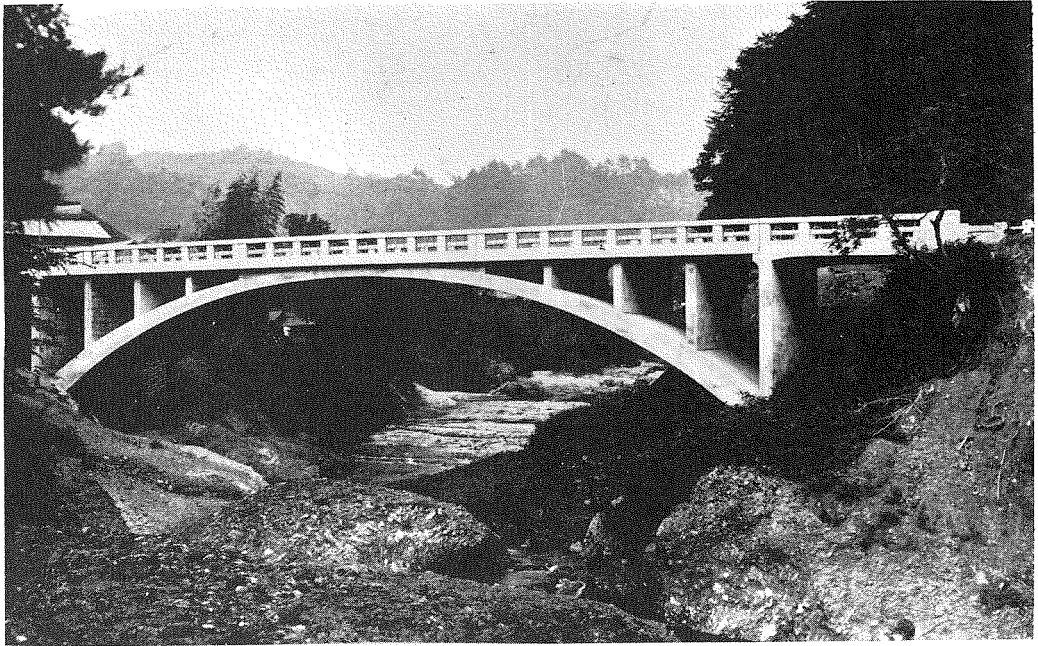


(1) 竣工せる茨城縣永久橋の全景。

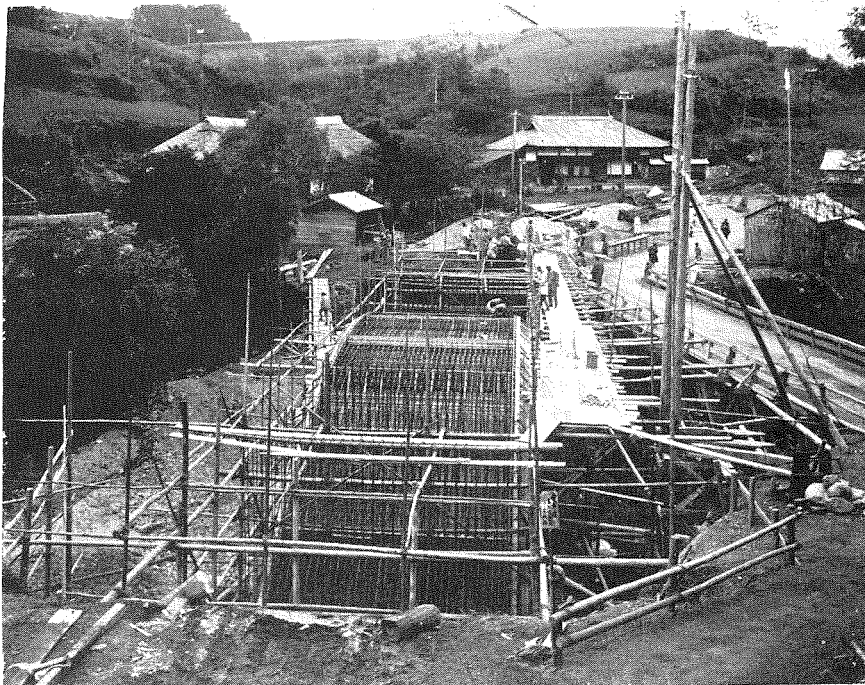
茨城縣永久橋工事概要

橋名	永久橋(山田川架橋)	内橋梁費	11,300圓
位置	府縣道大子太田線久慈郡 染和田天下野村入會	道路費	3,099圓
橋種	無鉸式鐵筋コンテリート 拱橋(開側)	材料	コンテリート 281.4立方米 鐵筋 27,778疋
設計概要		使用人員	1,200人
橋長	40.4米	工事直營	
有效巾員	5.0米	工期起工	
拱矢	5.0米		昭和十年十二月二十八日
拱頂厚	0.4米		竣工
起拱厚	1.0米		昭和十一年八月二十日
橋面	膠石舗裝	附	舊橋は大正十年五月に架設せられたる三徑間の木造方杖橋にして橋長28.4米有效幅員3.4米なりき。
橋欄	鐵筋コンテリート 造(鑄物格子附)		
取付道路延長	219.6米		
工費	14,399圓		

(茨城縣土木課長・橋山喬)



(2) 永 久 橋 側 面。



(3) 永 久 橋 架 設 工 事 狀 況