

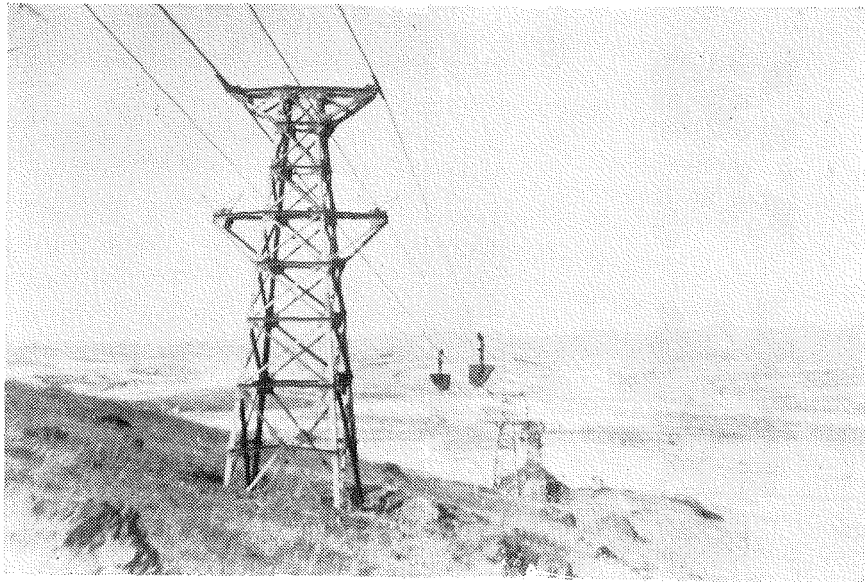
世界的の大架空索道完成

滿洲國鞍山昭和製鋼所用特許安全索道

複線式自動荷卸索道一時間輸送量300吨

極寒零下30度に於て試運轉完了頗る好成績也

滿州鞍山昭和製鋼所三〇〇吨級大索道



終端は自動荷卸装置 ←

本邦最大・最良・最古の

架空索道製造業者

過去廿五年間の製造供給高

總 延 長 3,500 杆	架設箇所 378ヶ所
總 輸 送 量 81,000 吨(每一日)	最長の索道 40 杆
最大索道の輸送量 3,000 吨(每一日)	旅客索道 5ヶ所
供 給 地	日本内地、朝鮮、臺灣、滿洲、支那、ソビエツト、北樺太、南洋等		

株式會社 **安全索道商會** (電話北濱 1596, 3857)

大阪市東區今橋二丁目(信銀ビル)

代理店 **三井物産株式會社本支店**

見 迅
積 速

安全索道の型録及文献御申込次第贈呈可仕候

値 勉
段 強

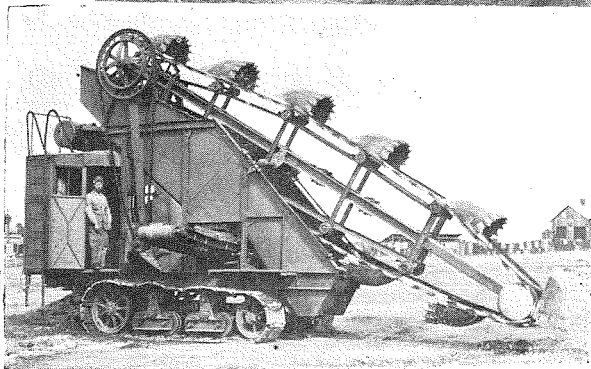
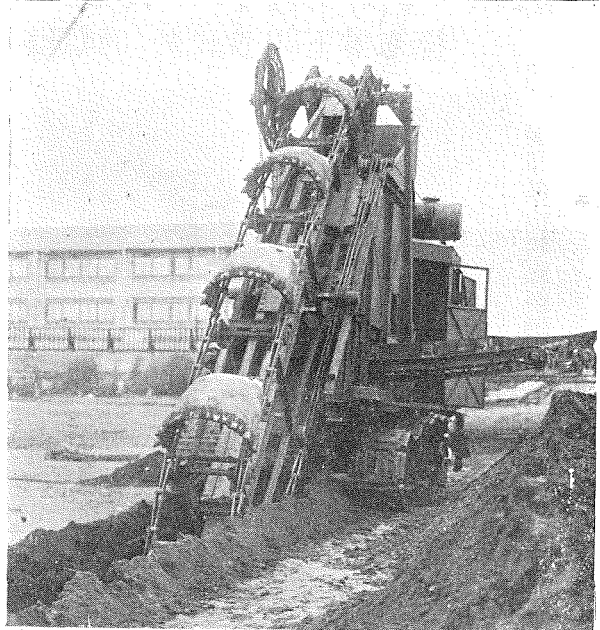
MITSUIZUMI TRENCHER

國產優秀機完成

三泉式 開溝機

瓦斯管、水道管、石油輸送管等の埋設と

溝渠塹壕の開鑿工事に！



カタログ送呈



三泉工業株式會社

東京市日本橋區通二丁目五番地
電話 日本橋 (24) 3720・3721・3727 番

工場 東京市京橋區月島東仲通九丁目五番地
電話 京橋 (56) 6829 番

營業項目

砂金採取船・開溝機
各種浚渫船・無限軌道
水上及陸上砂利採掘機
土木用掘鑿機類一切

特許

ダイヤモンドトラス

DIAMOND TRUSS

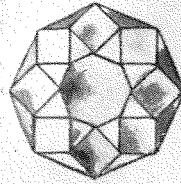
THE DIAGONAL BOGEN SYSTEM

用途

工場
倉庫
車庫
運動場

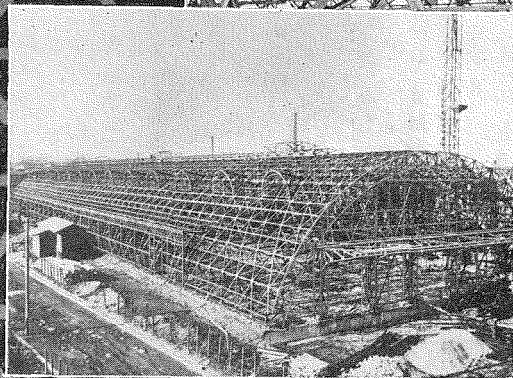
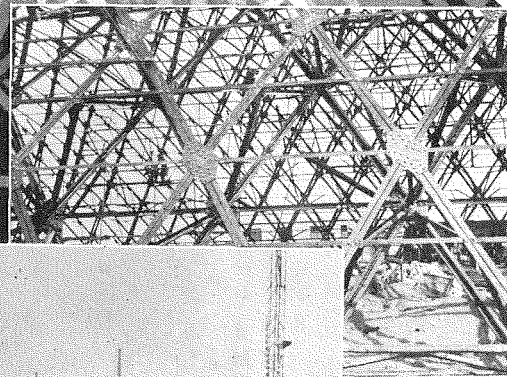
用途

納庫
食堂
留車
停車場



体裁亦優美ナリ
全部筋違・方杖・燧梁ノ変態的
結合体ニテ迫持テ的ニ渾然一體ヲ成ス

〔カタログ贈呈〕



本建築八無柱・無梁・無桁ニシテ
百尺以上ノ大径間ニ至リテ益々其ノ
本領ヲ發揮シ最モ強力ニシテ經濟的

〔カタログ贈呈〕

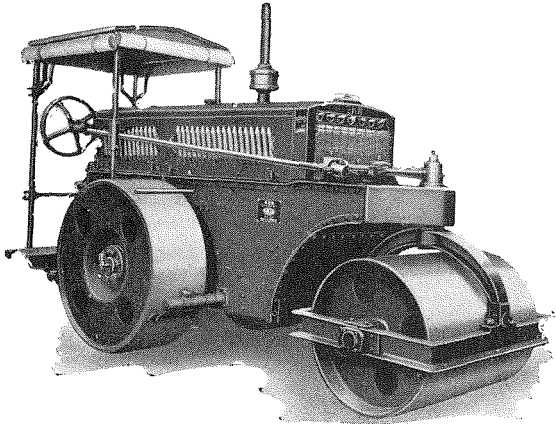
巴組鐵工所

東京本京橋區月島東河岸通り九ノ四
一手販賣店 三井物産株式會社



サカ井

蒸氣及内燃機関車と ロードローラー



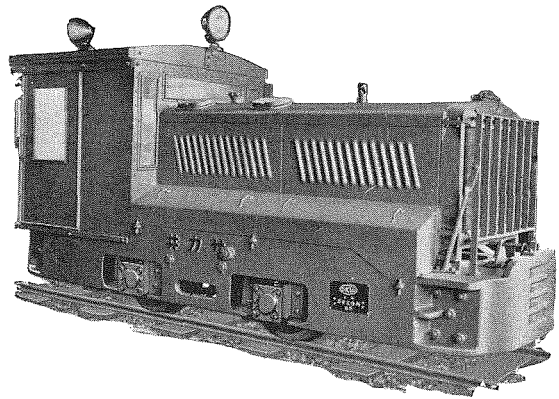
サカ井O型マカダム式5軸—12軸
ロードローラー

新案特許三種 特許出願

弊所は蒸氣及内燃機関車製作の本邦に於ける元祖にして、國産ロードローラー及び交通と運搬の諸機械製作に於ても斯界に古くから識られたる本邦第一の専門工場であります。製品は何れも取扱ひ頗る簡便に作られ、幾多の特徴を有し、堅牢なる構造なれば永久の御使用に耐へ、其の維持費も經濟的であります。又弊所の特許三様安全桿装置は初心の方にも容易に操縦が出来ます

最近ノ納入先及取扱諸會社

三井物産株式會社	大倉商事株式會社	日本鐵道事業株式會社	各府縣	内務省	農林省	帝室林野局	陸海軍省	各總督府	各市長役所	滿洲國建設局	滿洲國鐵道局	銚子鐵道株式會社	南部鐵道株式會社	臺灣電力株式會社
京橋機械株式會社	日本產業株式會社	日本鐵業株式會社	三井麥酒會社	日本鑛山株式會社	神岡鐵道株式會社	日本製鐵株式會社	東洋拓植株式會社	中島商事株式會社	大倉土木株式會社	大島林組	鹿島組	清島組	水島組	(其他砂利會社鑛山會社等 數百個所ニ納入ス)



SKW A型商車式機關車
4 Ton—20 Ton

型錄御申越次第送呈

SKW 蒸氣機關車
SKW 内燃機關車
サカ井 ロードローラー
一般特殊自動車
専門製作

酒井工作所

所主 酒井金之助

東京市芝區西芝浦三丁目一番地
電話三田(45)三三九番園九三〇番

新

刊

發

賣

鐵道大臣官房研究所編

土質調査委員會報告

第四輯

本文英文頁共 300頁 定價 ¥ 1.80
送料 0.14

昭和9年3月第三輯の刊行以來、鐵道大臣官房研究所内土質調査委員會に於ける業績を整理發表したものである。前輯に比し理論的研究も實地試験も一段の精彩を發揮して居る。此種文献としては本邦唯一のものであり、土木關係の技術家實際家並に地質學者等には必讀の參考資料である。

内 容 一 般

調 査 報 告

第一部 土質科學

土の物理的機械的諸性質の試験

- a) 繼續的方法, i. 機械的分析表, 剪斷抵抗測定表, 緊硬度試験表, o. 壓密透水試験
- b) 新方法の追加, i. 剪斷試験, 各種剪斷機械性能比較試験, 高壓剪斷實驗, 摩擦抵抗測定, 剪斷側壓測定法試案, 摩擦角測定法試案, o. 壓縮試驗ポアソン比測定變, 載荷率壓縮試驗法試案, p. 土壓計試案, n. 新舊緊硬度測定法比較, h. 粘彈性物質實驗法試案

第二部 土質力學

- 1) 含水量と凝集高度, a. ロオムの切取, b. 砂丘地の切取, 2) 粘度の膨脹壓力の測定(大糸線大野隧道) i. 覆工に及ぼす壓力分布實測, o. 吸水膨脹壓力實驗, 3) 油槽沈下の觀測, 4) 地入り深さの測定

第三部 土質工學

- 1) 新基礎地盤調査法, 2) 其の應用實例, a. 平盤基礎の支持力, 圓形平盤基礎, b. 基礎杭の支持力, 支持力計算實例, 押込抵抗の實驗, c. 基礎地盤支持力計算法

論 說 報 告

I. 現場試験並に工事報告(6項)

- 1 敦賀港棧橋工事に於ける地盤調査…今川幸一, 石田武雄, 2 城東線沈下記録…江藤智, 3 東京汐留間地盤調査に就いて…瀧山養, 4 佐賀線花宗川橋梁移動觀測…石田啓次郎, 檜村邦雄, 5 本省廳舎敷地に於ける杭打ちに依る地面の震動調査…石本巳四雄, 那須信治, 6 伊東線宇佐美隧道の温泉餘土の發熱とコンクリートに及ぼす影響…吉田謙平

II. 論 說(3項)

- 1 砂の剪斷試験に際し現れたる降伏現象…山口昇
- 2 彈性波式地盤調査法の研究…石本巳四雄, 那須信治, 3 沈積土の研究…渡邊貫

發行所

合 資
會 社

工 業 雜 誌 社

東 京・銀 座
七 丁 目 三

振 替 東 京 一 四 六 五 〇 番

士博學工 授教助大東
著雄武田福

工業數學

鐵筋コンクリート理論

菊判洋布装 五二〇頁 價三、八〇 送三三
 數學は技術者の最も重要な武器の一つであり之を理
 解し行使することは技術者の具備すべき一要件である。
 本書は數値計算から微積分に至るまで技術者にとつて必
 要な數學の知識を、中等學校の卒業生なら容易に理解し
 得る様平易明快に記述したものである。本書を特に實地
 に活躍される技術者諸士に推薦する。

四六倍判洋布装六三〇頁 價七、五〇 送三三
 本書は從來の類書の缺陷である理論的方面に意を用ひ
 又今まで取扱はれなかつた問題の解法を示すと共に、全
 然別個の特異なものも考へられてゐた鐵筋コンクリート
 理論を、一般應用力學又は構造力學の立場から眺め、前
 者とこれ等との關係を密接にすることに力めてある。

＝ふ伴に正改の則細令造構路道＝

内務技師 工學士 末松榮先生著

最新刊忽四版!!

技術者携道路便覽

〔別函附録〕内務省土木試験所設計圖六倍大判設計圖十五葉

内務省土木局

- 岩澤 忠恭技師
 - 加藤 伴平技師
 - 永田 年技師
 - 大石 義郎技師
 - 鈴木 清一技師
 - 小澤久太郎技師
- 御推獎

◇現場技術者必備の道路工事ハンドブック出づ!!

土木事業に携はる諸士の多數は道路工事の實際施工に従事する人々である。然るに此の多忙な技術者が現代道路を築造するに當つて必要な諸計算表例へば縦横斷勾配、緩和切線の設定や鋪裝材料の實施數量を求むるには從來未だ手頃の参考書一つもなく、徒に不用の諸表或は繁鎖な諸表に悩まされて居つた。そこでその急務を深く痛感したる弊堂は今道路構造令改正を好機として斯界の權威末松技師を勞し本書を公けに致した次第である。
 本書は在來の諸表を簡易に引用し得る様に改竄し、且つ改正構造令に適する斬新な諸表を網羅し、更に著者の貴き經驗上より得たる材料の實施數量を表示し、必須な諸表のみを直に引用し得らる、様苦心したものであるから、要するに多忙の現場技術者の必備書であり一大福音書であると確信する。尙別函に内務省土木試験所設計標準鐵筋コンクリート桁橋設計圖六枚、標準國道橋桁設計圖九枚を附録してある。

三六判總革洋裝
 總頁數三三〇頁
 凸版印刷諸表多數
 定價金參圓
 送料拾四錢

(各内容見本進呈)

東京市神田區神保町二丁目十番地
 振替東京 21691・電話九段 1310

山海堂出版部



資社
合會

東京衡機製造所

代表社員 工學博士 伊東久米藏

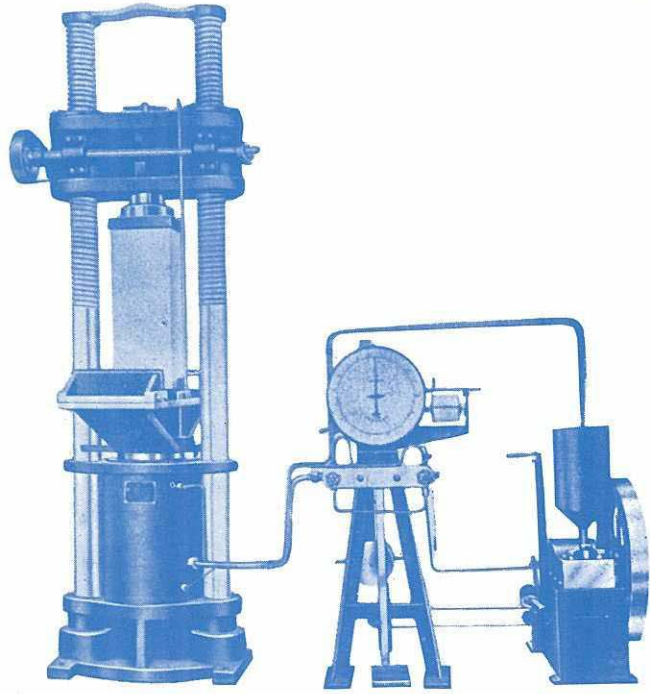
本店 東京市麴町區丸ノ内二丁目六番地
工場 東京市品川區北品川四丁目五一六番地

電話丸ノ内(23)一七八七番 一九二四番
電話高輪(44)一八八五番

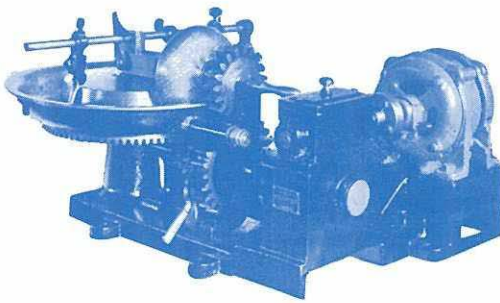
營業科目

各種材料試驗機
各種道路材料試驗機
各種動力試驗機

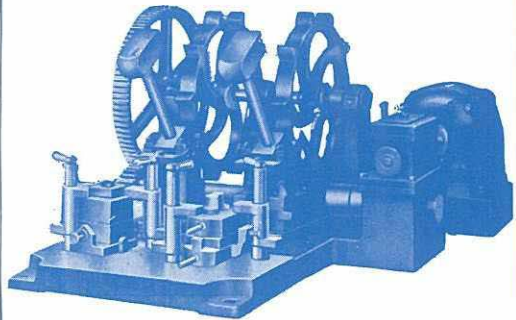
衡器
衡器及天秤類一般
鐵道及鑛山用貨車掛衡橋
專賣特許東京衡機自動秤



東京衡機アムスラー型三百磅耐壓及彎曲試驗機
特許東京衡機式改良振子動力計附



商工省標準「セメント混合機」
(スライプブリックシメレットア型)

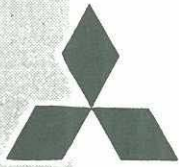


商工省標準鐵機(ペーメマルテンス型)

THE "KOJI GAHO"
 AN ILLUSTRATED CONSTRUCTION REVIEW
 VOL. 12, No. 8
 Published Monthly by the Koji-Gaho-sha
 Tokyo Japan

大正十四年七月二十八日第三種郵便物認可
 昭和十一年八月一日發行(毎月一回發行)

三菱エレベータ



製作と据付



土木
 建築
 工事
 畫報
 第十二卷
 第八號

定價金七十錢 送料二錢

乗用エレベータ
 貨物用エレベータ
 給仕用エレベータ

電氣自動階段

一手販売店

東京丸の内

三菱商事株式会社 三菱電機株式会社

機械部 東京・支部・支店 出張所各地

製作所 神戸・名古屋・長崎

カタログ説明書の御用命は〔東京中央郵便局私書函188號三菱電機株式会社〕宛御申込乞ふ