

(1) 林 兼 商 店 全 景 (下關要塞司令部檢閲濟)

株式會社 林兼商店本社新築工事

位置・下關市竹崎町61番地

構造・地階及塔屋付4階建鐵筋コンクリート造
1部鐵骨造。

建物高・地盤面より塔屋上端まで60尺4。

建物面積・敷地面積…218坪8。

建坪……185坪02

(2) 1階 重 役 別 室。

延坪……643坪74

室配置・地階 機械設備室。

1階 事務室、重役室、應接室、電話交換室
其他。

2階 事務室、會議室、社長室、宿直室、帳
簿室、其他。

3階 貸事務室。

4階 食堂

塔屋 昇降機々械室。

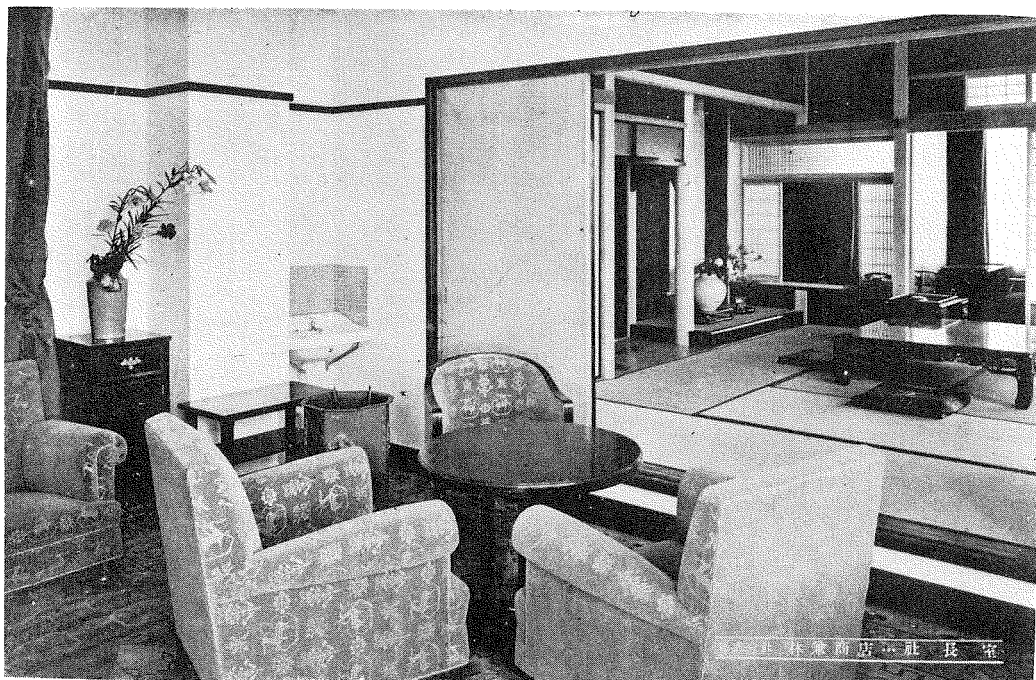
附帶設備・暖房、給水、瓦斯、電氣、電話、電
鈴、電氣時計、昇降機。

工期・昭和10年4月8日着手、昭和11年3月31
日竣工。

設計・石川建築事務所。

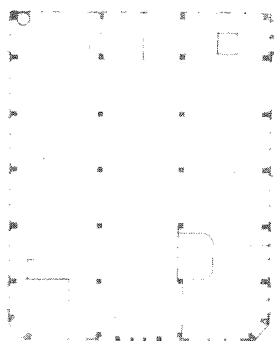
施工・竹中工務店。





三井物産株式会社社長室

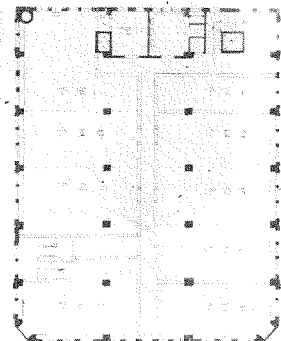
(3) 社 長 室。



(4) 1 階 平 面 圖



(5) 2 階 平 面 圖



(6) 3 階 平 面 圖

(7) 會 議 室。

(8) 食 堂。

