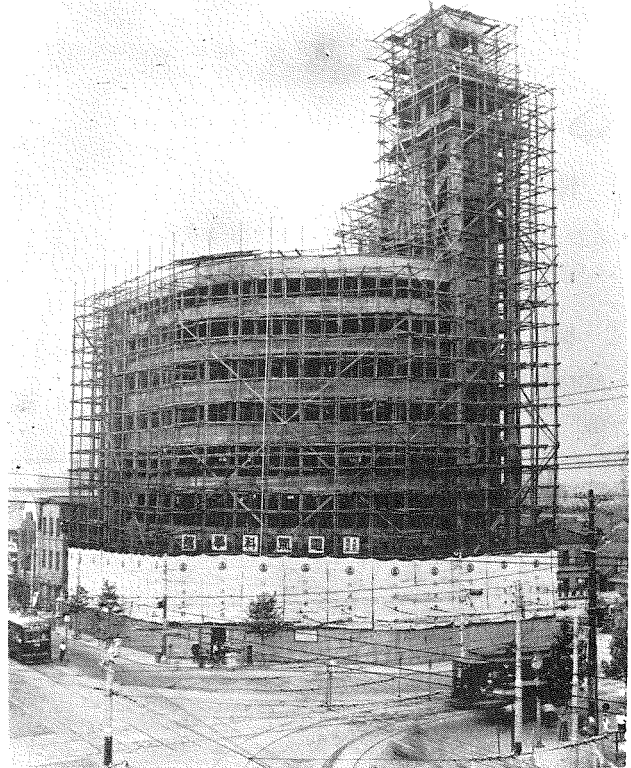


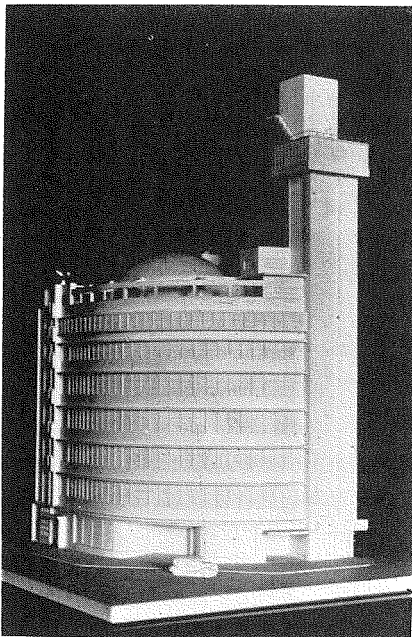
大阪市電気 科学館新築工事

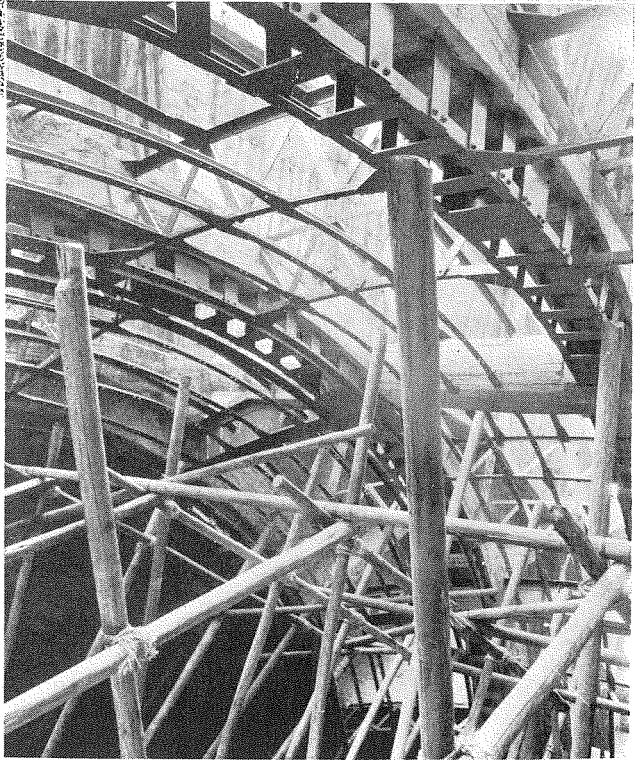
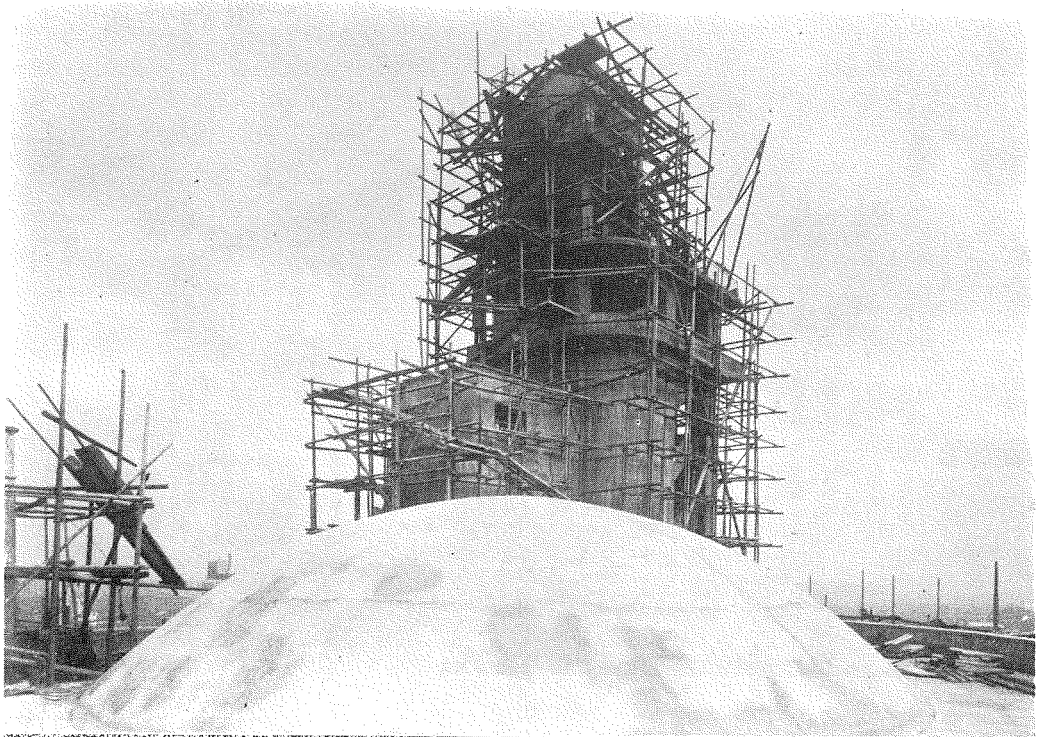


大阪市四ツ橋々畔に建築中にして、地上8階、塔屋7階、地上30.85メートルである。

内部施設

- 1階は陳列所(市電の店)電気中央陳列所電気器具試験所。
 - 2階は科学室(弱電・無電部門)
 - 3階同上(電力・電熱部門)
 - 4階同上(照明部門)
 - 5階同上(電気原理部門)及図書室、講義室
 - 6階プラネタリウム・ホール
 - 7階プラネタリウム待合室
 - 8階事務室。
 - 9階屋上遊歩廊
 - 10・11・12・13・14・15階は防空塔にして防空参考品の陳列、燈火管制司令室、燈火管制監視室等である。
- 工事は清水組の請負施工で本年十一月竣工の豫定である。





寫眞説明

前頁上は工事中の外観全景・下は模型・上は屋上、下は天象儀照明室（プラネタリウムドーム）の内部である。