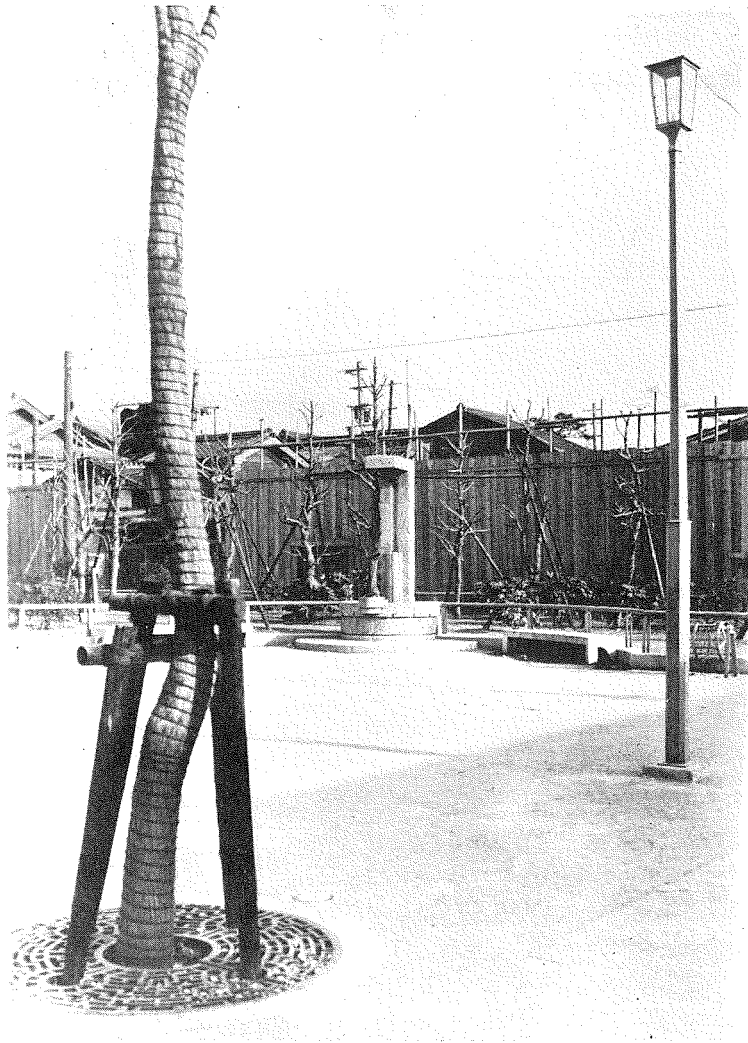


# 御 津 街 園



位 置 大阪市南区南炭屋町

面 積 543平方米

工事費 2,500圓(都計事業費)

都市計畫路線新設の際、三角形の餘地を庭園廣場として設計されたのであつて、一角を開放的な廣場、他の二角を連らねて植樹地と

された簡明なプランである。植樹地の中央廣場に面して大谷石造りの裝飾塔兼飲水臺(高3米)兩翼に腰掛が置かれて休息に便され、廣場の並木はケヤキ、植樹地にはクスの森、之れ等の間に瀟洒なランタンが點じられた景觀は小粒ながら都市美の光であらう。