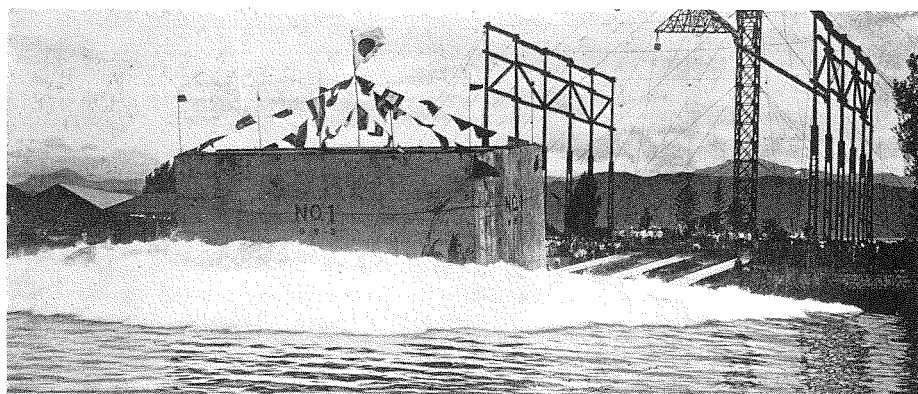
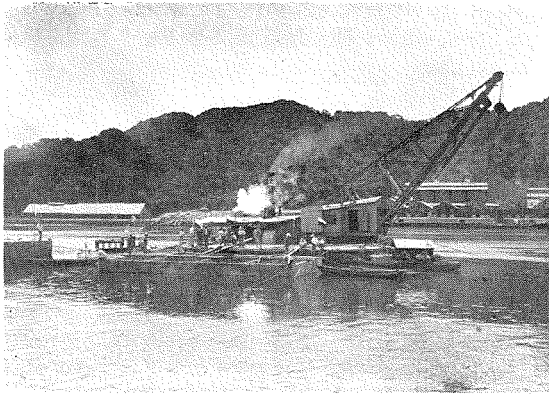
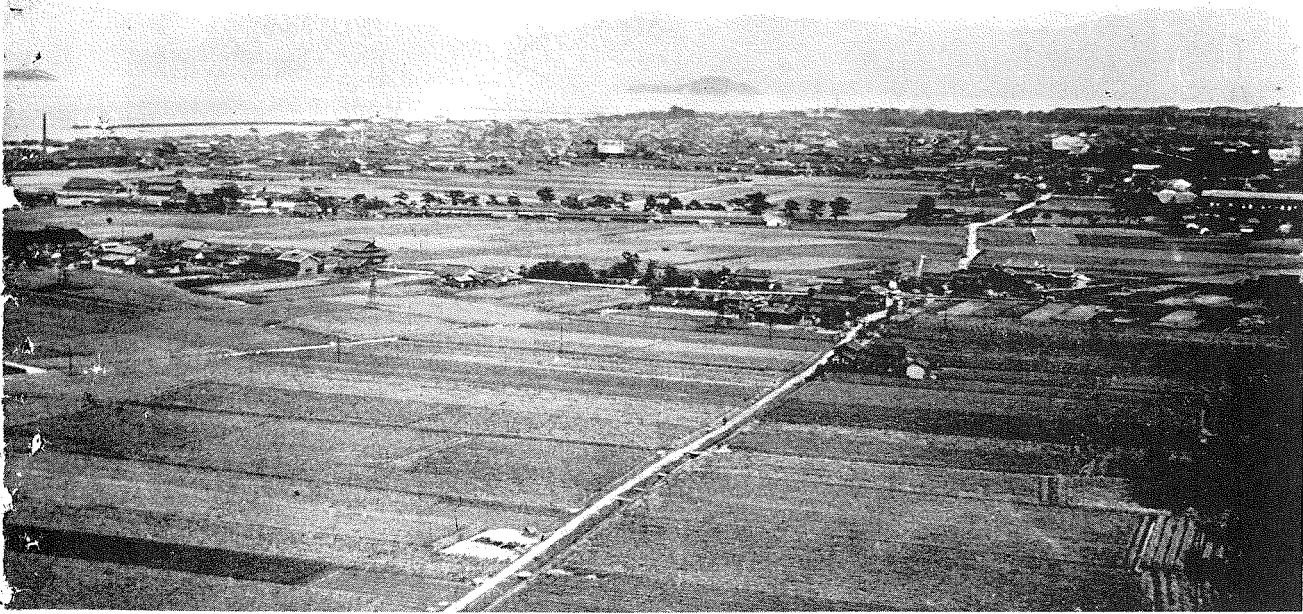


今 治 港
と
浦 戸 港





今治港 上掲写真は今治港のパノラマ写真
右端より白く窓の見ゆるは今治電話局、次の
白きが今治公會堂、白きタンクは今治瓦斯、
中央寄海中に延々たるは今治港突堤。前頁上
の写真眞白きが銭高組の施工で最近竣工した
長崎紡績今治工場、海岸の石は伊豫電鐵發電
所左方は四坂島製錬所である。

浦戸港 下の写真は内務省神戸土木出張所
により昭和4年度から工事中の浦戸港修築状
況で、防波堤507米、物揚場護岸255米、岸壁
(水深7米3)36.4米、浚深2,950,000立方米、埋
立180,000立方米をなす、前頁上はブリストマ
ン式浚深船及港口除礁碎石船赤神號の作業状
況、下は7.3米繫船岸壁用函の進水状況、同じ
く此頁の上はケーソン沈設状況、下は7.3米岸
壁の完成せる部分である。萩野内務技師及三
上内務技手監督で、昭和15年度完成の豫定
である。附近に桂濱、五臺山、高知公園、龍河
洞、千松公園がある。

