

(1) 完成せる江別大橋全景。

# 江 別 大 橋 架 橋 工 事

北 海 道 廳 技 師 保 原 元 二  
 札幌治水事務所長

## 1 位 置

北海道札幌岩見澤間国道二十七號線を横斷する夕張川新水路中に架橋す

## 2 構 造

徑間數 19

橋型 16—高水敷徑間

單鋼鈹桁(徑間長22.62m)

3—低水敷徑間

ゲルバー式鋼鈹桁(全徑間長16.14m)

橋長 523.06m

有効幅員 7.5m

## 上部構造

ゲルバー式鋼鈹桁全徑間161.14mの内46.97mのもの2徑間。67.20mのもの1徑間。橋床は鉄筋混凝土床版。

橋面舗装は瀝青乳劑の簡易舗装

## 下部構造

橋臺 扶壁式鉄筋混凝土

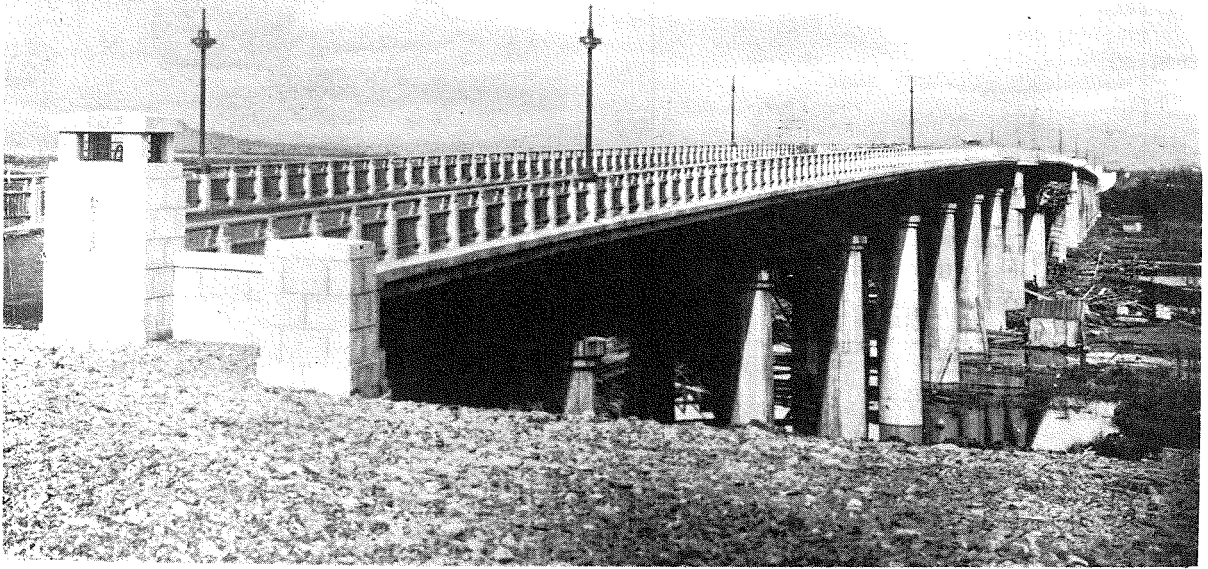
底面幅 8.8m×7.2m 高10.87m

基礎杭 89本(末口徑18cm)長7.3m)

低水敷橋脚 鉄筋混凝土井筒(楕圓形)

長徑 11m 短形 5m

肉厚 0.8m 中央に隔壁を有す



下部及上部一般工事札幌治水事務所直営・鋼鈹桁製作並に架設櫻田機械製造所。

井筒長 19m 21m 22m 23m の4基  
 高水敷橋脚 基礎棒下、基礎杭打、を  
 なして鉄筋混凝土基礎  
 基礎棒幅 11m×5m  
 根入長 6m~8m のもの 14基  
 基礎杭 60本(末口徑18m長7.3m)  
 橋柱は鉄筋混凝土

### 3 親柱並高欄

高欄 鉄筋混凝土束木の間に瓦斯管製格子  
 を嵌込む

親柱及袖高欄 花崗岩を用ふ。

### 4 照明設備

親柱 4基各200w 中間柱 18基各100w

### 5 主要工事材料

下部構造

鉄筋 370ton  
 セメント 1,904ton  
 洗砂 2,520m<sup>3</sup>

洗砂利 5,940m<sup>3</sup>

基礎杭丸太 1,900本

上部構造

鉄筋 118ton

セメント 361ton

洗砂 477m<sup>3</sup>

洗砂利 953m<sup>3</sup>

鋼材 1,437ton 鑄鋼材 32ton

### 6 工費

總工費 695,000圓

下部工費 265,000圓

上部工費 430,000圓

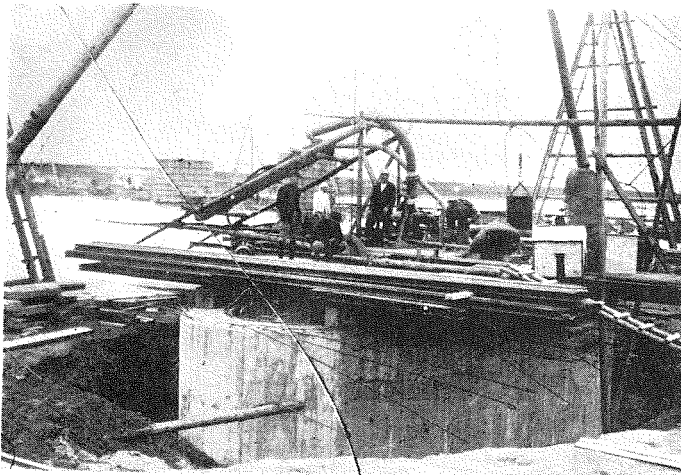
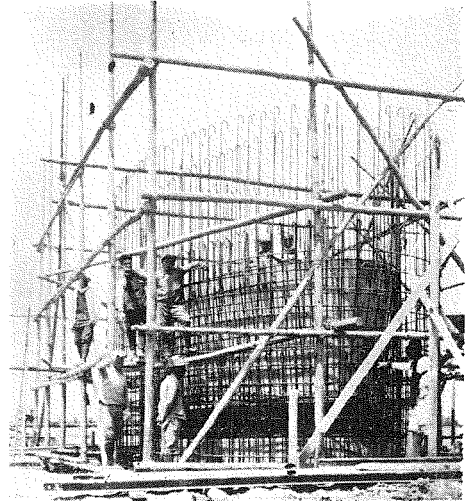
### 7 工事

下部工事並上部一般工事(札幌治水事務所  
 直営)鋼鈹桁製作並架設工事(株式會社櫻  
 田機械製造所)

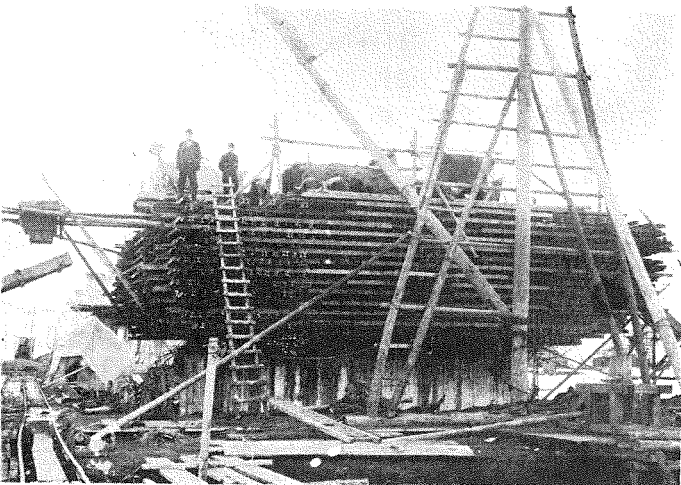
### 8 工期

着手昭和八年十一月 竣功昭和十年十一月

# 井筒



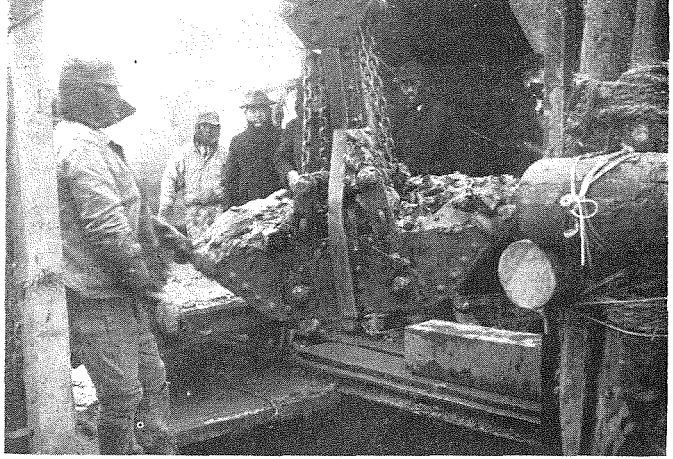
(2) 橋脚基礎井筒第1ロツ  
下の鉄筋組立。



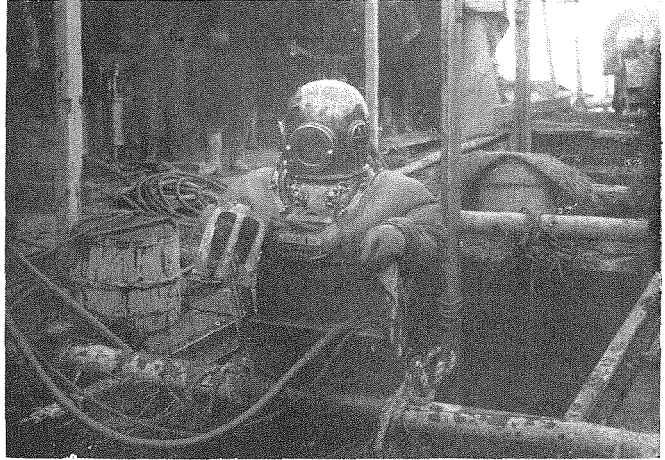
(3) 同上第ロツ下の陸掘。

(4) 同上、最後のロツ下の  
荷重状況。

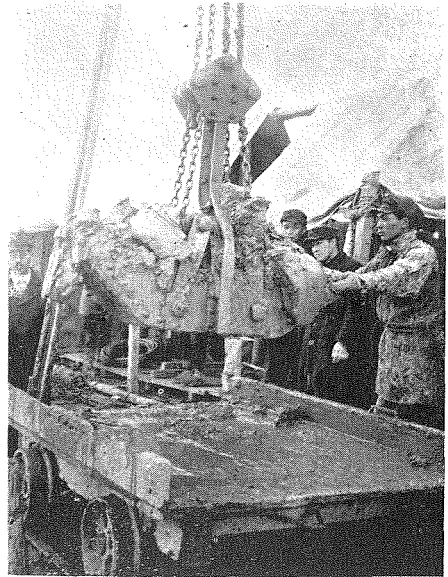
(5) 井筒掘鑿用のゲットメル

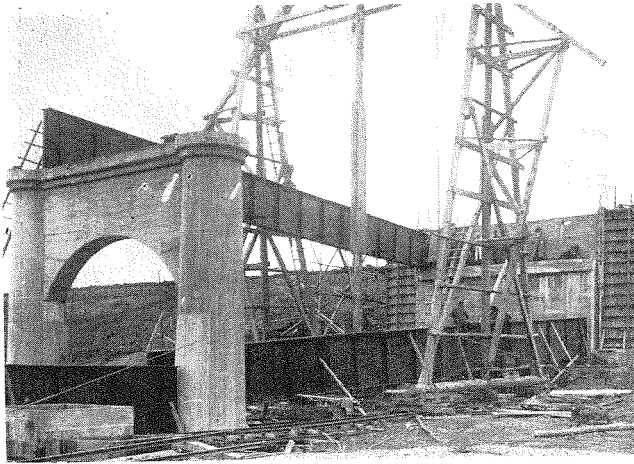


(6) 井筒掘鑿の潜水夫。



(7) 井筒水中コンクリート用の長  
24米トレミー管。

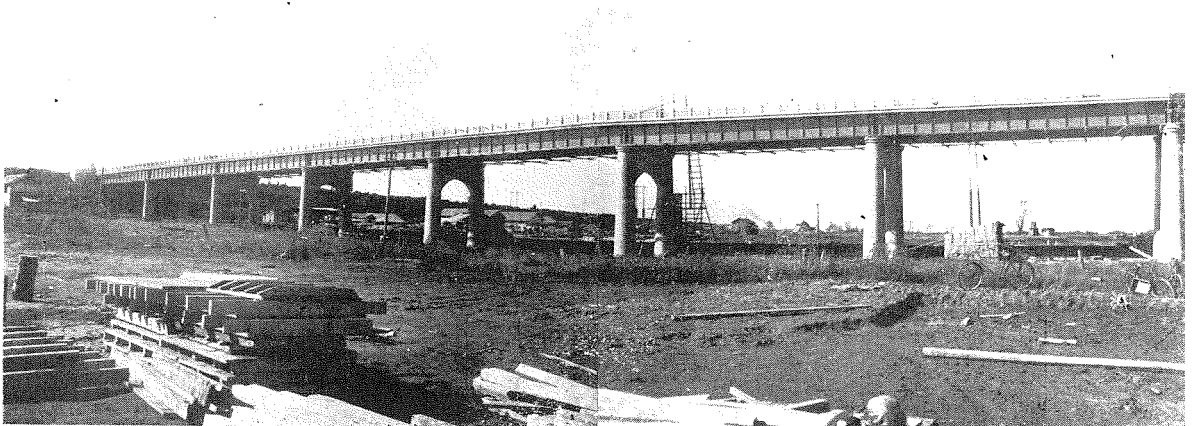
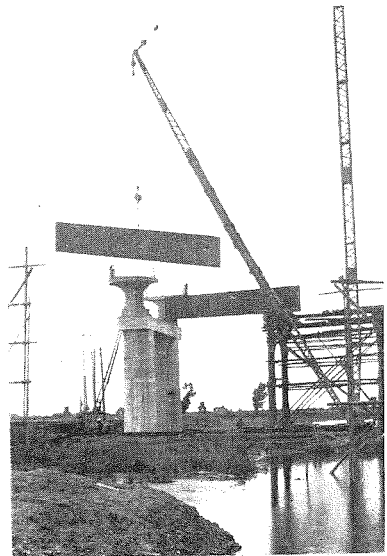




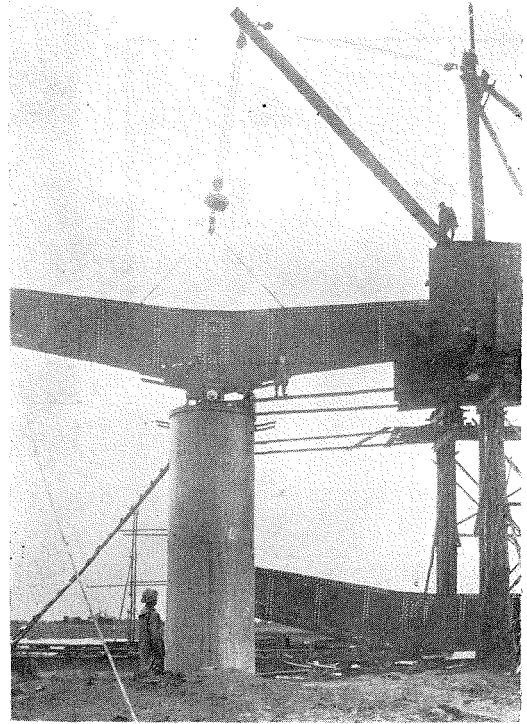
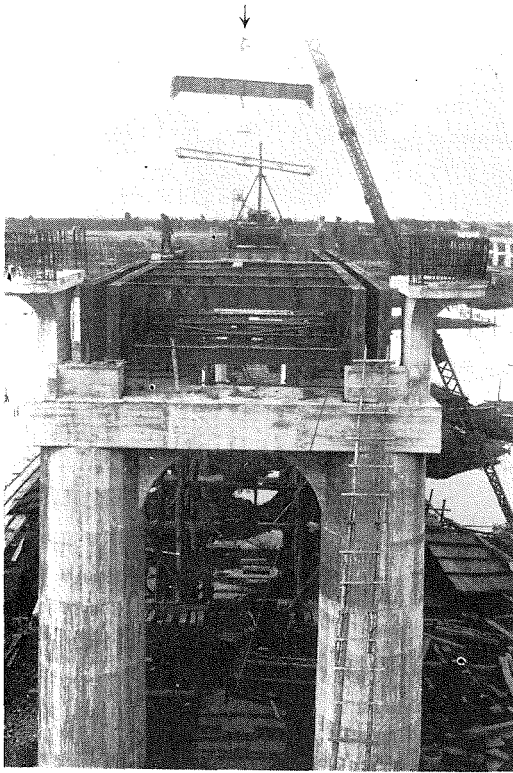
(8) 第1カーダー取付作業。

(9) 中央径間のカーダー取付。

架 桁



(10) 横桁取付作業。

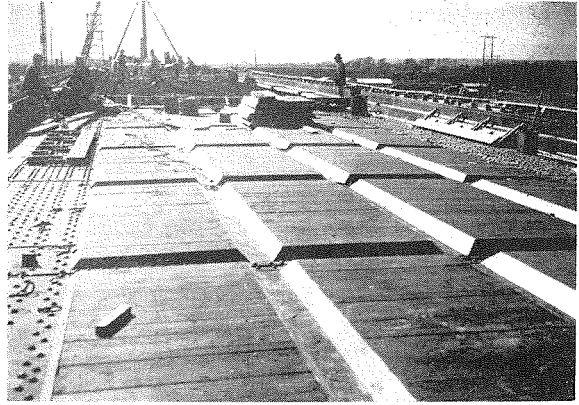


(11) ゲルバー鋼桁端部。

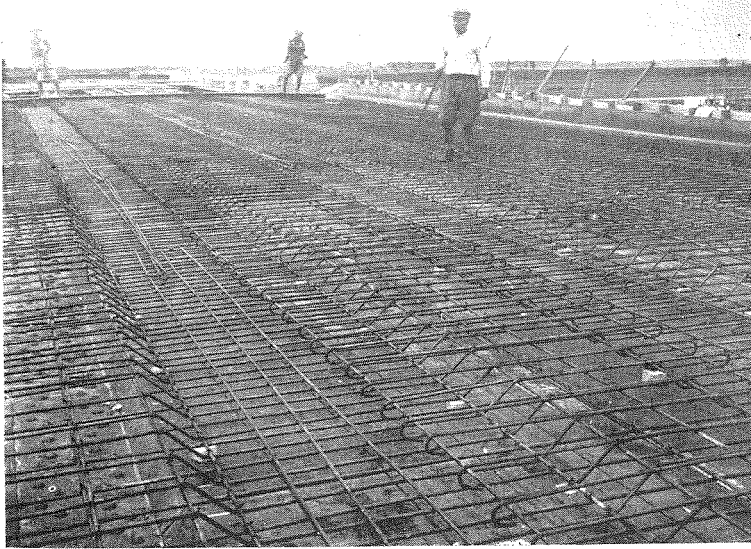
(12) 工事完了に近き江別大橋全景(前頁より続く)



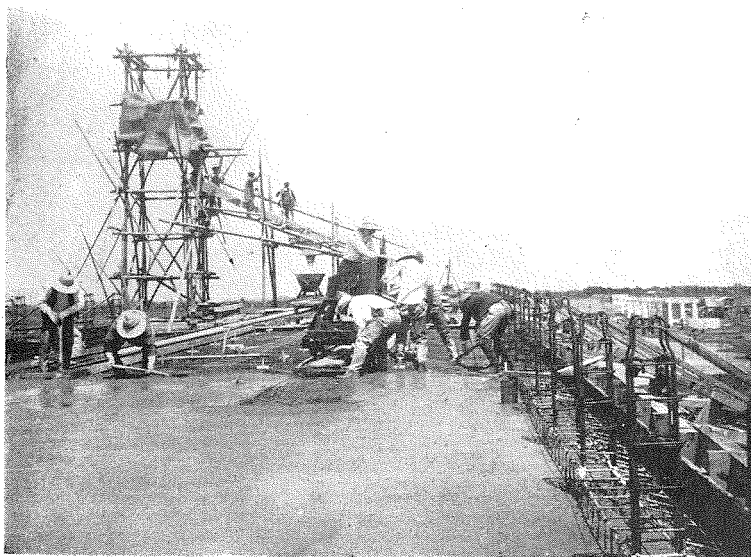
# 床 版



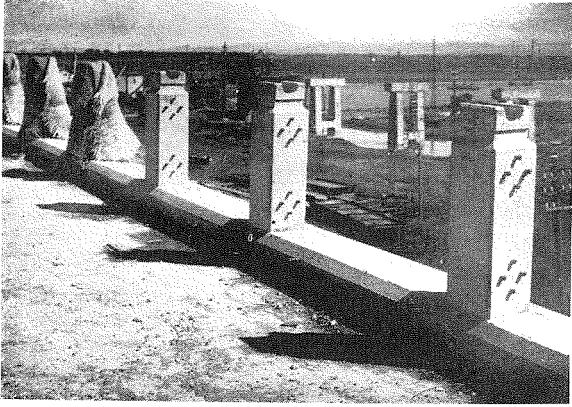
(13) 床版型枠取付状況。



(14) 床版鉄筋組立状況。

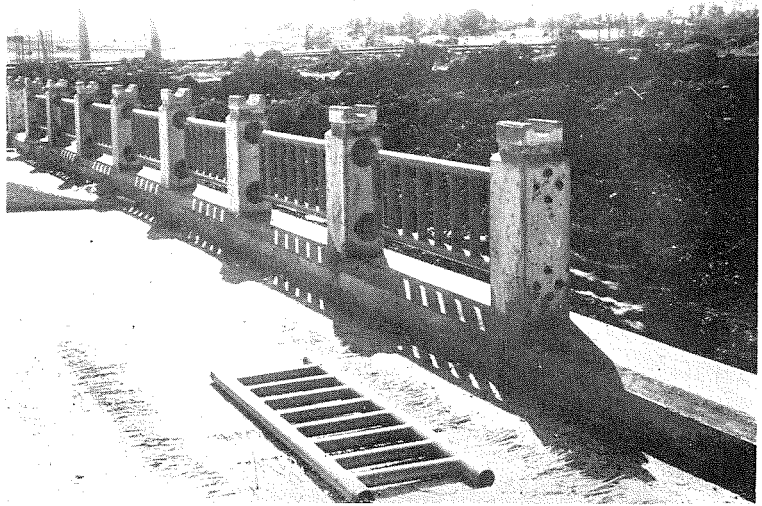


(15)  
床版コンクリート打作業。

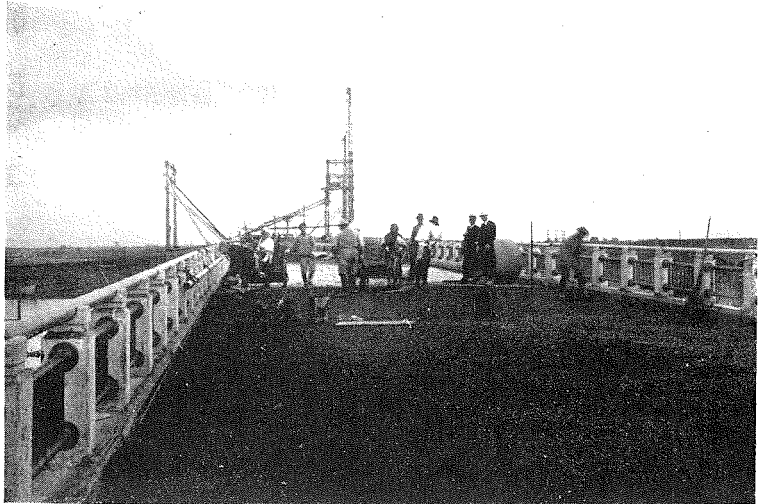


# 橋 面

(16) 高欄柱。



(17) 高欄取付作業。



(18) 橋面鋪裝工事。