

丸之内の赤練瓦街、明治の中頃に建つたと云ふ、云はゞ我國に於ける古典的洋風建築の一角に在るわが編輯室、その窓外を包んでゐる蔦の新芽は今年も五月の聲を聞いて一めん新緑を飾つた。夏も近づく八十八夜はあと二日です。

さて毎月發行が遅れて済みませんが茲に澁滞とした新緑號をお届けいたします。願はくば内容の充實を認められ發行の遅引を許し賜はらん事を！

訂 正

本誌3月號掲載の東京電燈株式會社大島 滿一氏『鶴見火力發電所基礎工事』中に下記の誤りがありましたから訂正いたします。

- 140頁左側5行目 B₂とあるはB₃の誤り。
- 141頁右側10行目 水壓の倍とすとあるは水壓の2.1

倍とすの誤り。

151頁寫眞説明 (17)完成に 近き現場全景とあるは(17)工事最盛期の現場全景の誤り。

152頁寫眞説明 (19) 潜函上部建築基礎梁混凝土上に鐵骨建付の一部とあるは(19)完成に近き現場全景の誤り、従つて前頁の解説は此寫眞に付く可きものです。

同 頁寫眞説明 (20) 基礎部完成上部構築中の發電所とあるは(20)潜函上部建築基礎梁上に鐵骨建付の一部の誤り。

而して基礎部完成上部構築中の發電所の寫眞は即ち上に掲げた寫眞です。以上訂正して筆者並に讀者諸賢の御恕しを乞ひます。

土 木 工 事 畫 報 第十二卷 第五號		定價金七拾錢 (稅二錢)	每月一回一日發行 二年十二册發行
普通購讀料	昭和十一年四月廿六日印刷納本 昭和十一年五月一日發行		關 西 支 局
壹部七十錢 稅二錢 參ヶ月貳圓 稅共 六ヶ月四圓 同 一ヶ年八圓 同 外國一部 稅 共 七十八錢	編輯兼印刷發行所 岡崎保吉 東京市豐島區長崎崎仲町二丁目三六二九 印刷所 共同印刷株式會社 東京市小石川區久堅町百八番地		大阪市浪速區惠美須町 2丁目13 工事畫報社支局 電話 戎86番
注文は總て前金、送金は必ず振替貯金にて、東京七〇貳六五番宛拂込の事、但し六ヶ月以上の申込は御希望により集金郵便を差出します。	發行所 工事畫報社 東京市麴町區丸ノ内三丁目六 電話 丸ノ内二六三三番 振替 東京七〇貳六五番		大 賣 捌 所 東京堂・東海堂 大東館・北隆館

營業科目

鐵橋鐵骨
鐵梁骨
塔梁骨
其他一般鋼構設計製作
竝ニ電弧銲接

本社
第一工場

大阪市大正區福町二丁目三五三六番地

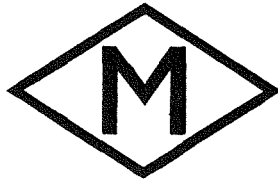
電話櫻川 (64)

一五三三番
一五三三番
一五三三番
一五三三番
一五三三番
一五三三番

第二工場

大阪市大正區福町二丁目二二三番地

電話櫻川 (64) 一六〇四五三番



松尾鐵骨橋梁株式會社

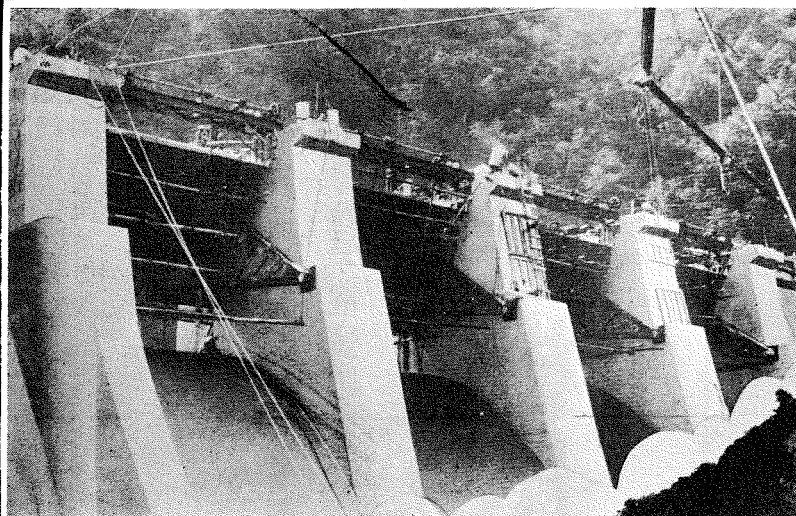
東京支店
東京工場

東京市城東區南砂町四丁目六二四ノ二四番地

電話本所 (73) 三四七
五六六
一二八
三九七
番番番

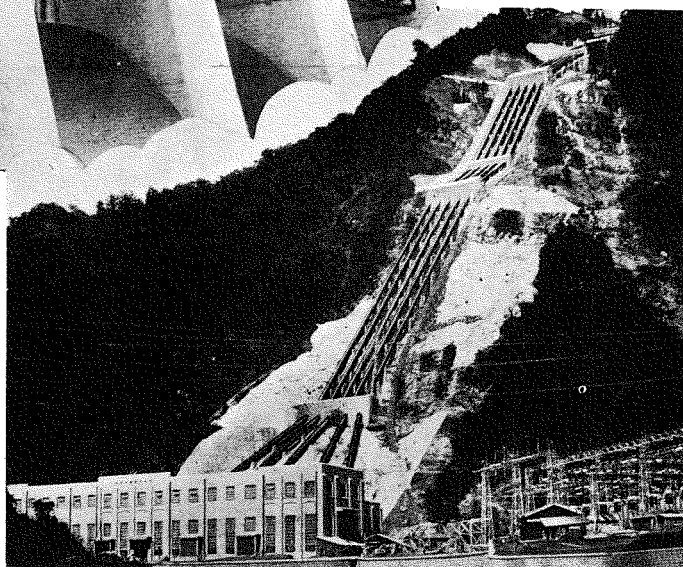
移轉御通知

豫テ建設中ノ砂町工場今般竣工仕候ニ
付從前ノ東京支店並ニ東京工場ヲ同所
ニ移轉合併致候間何卒宜敷御引立ノ程
御願申上候



營業種目

橋 鐵 制 輻 貯 水
 水 動 油 壓
 梁 骨 門 堰 槽 管
 鐵 管



臺灣電力株式會社日月潭第一發電所

富士電力株式會社湯山發電所
 ティンターゲート現場据付作業狀況

株式會社



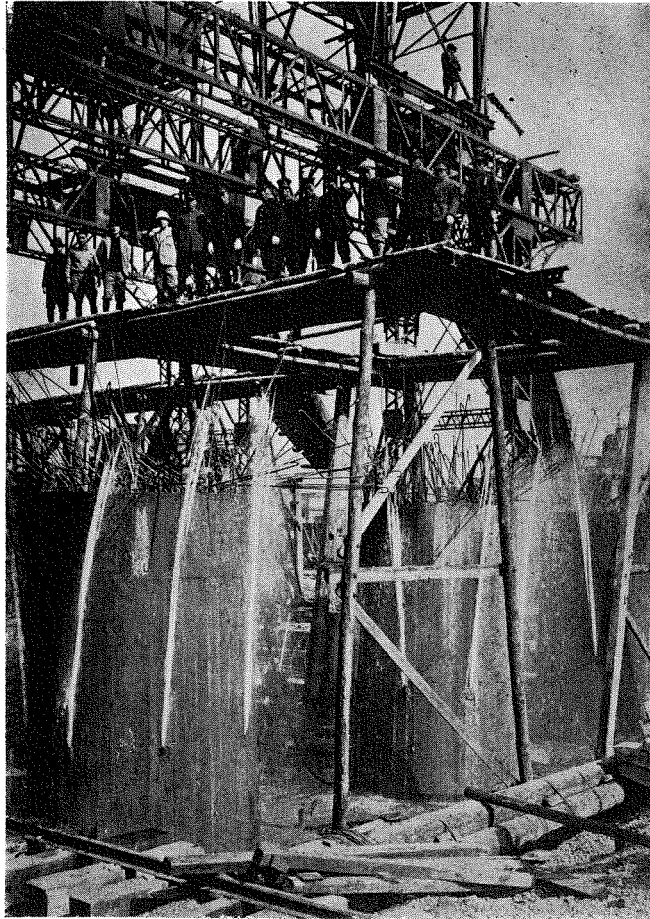
酒 井 鐵 工 所

本 社 大阪市港區抱月町四丁目拾參番地
 電話西區二〇二一番 一三七五番
 出張所 東京市芝區田村町壹丁目參番地
 電話銀座八九五番

特許 間式井筒沈下法

▽ 施工簡易

▽ 應用廣汎



▽ 沈下迅速

▽ 工費低廉

大阪驛本家基礎井筒射水試驗

特許第一〇九三一四號



株式會社

間組基礎工業部

東京市赤坂區青山南町一丁目一番地

國產 タイガー計算器

計算事務は國產タイガーで

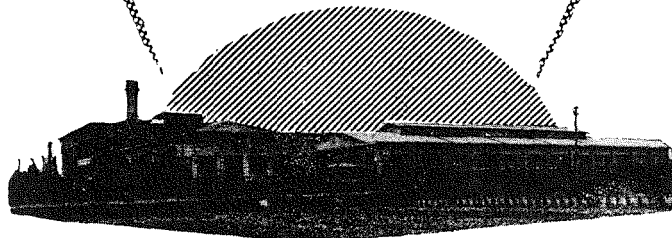
操作は簡單

別に特殊な準備は要りませんレバーの置數とハンドルの廻轉だけで總ゆる計算を容易に迅速正確に處理する事が出來ます。

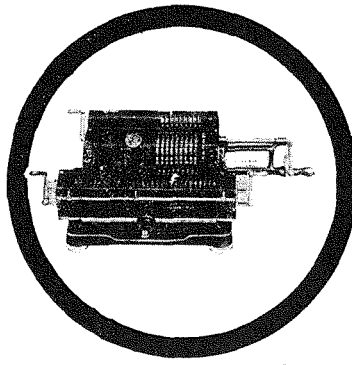
製品は優秀廉價

機構の精緻・貴重なる十餘年の技術的經驗より生れる完成品として絶大なる御好評を賜つております。

工場直賣 正價嚴守



規格十數種
價格¥160より



新正價型錄
御請求下さい

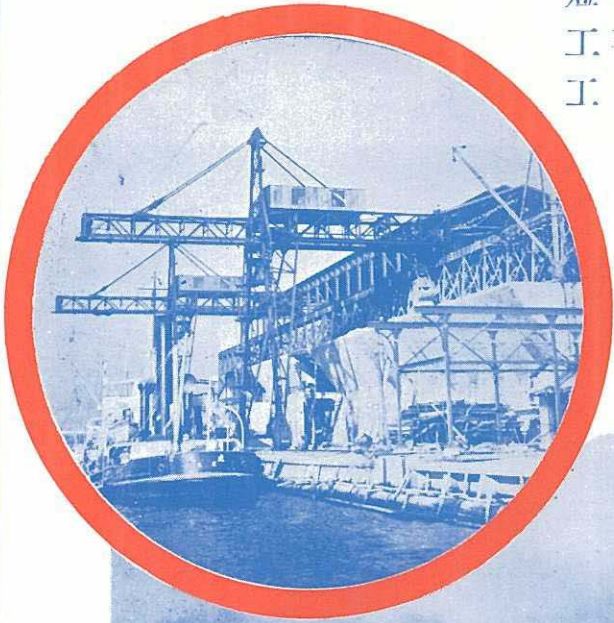
タイガー計算器株式會社

本社 工場	大阪市東淀川區野中南通二丁目十番地	電話 北 七五九〇・七五九一・七五九二番 (夜間用) 七五九三番
東京 支店	東京市日本橋區吳服橋三丁目五番地	電話 日本橋 { 一〇四九三番 三二七三六番 三二七七九番 三二七九〇番 三二七一一番 三四四一三番 四二九九四番 二〇四四番 一一一六四番
札幌 出張所	札幌市南大通西六丁目一〇番地	電話 話局 三三七九〇番
仙台 出張所	仙台市東三番丁九〇番地	電話 話局 三三七九〇番
名古屋 出張所	名古屋市中區新榮町一丁目一〇番地	電話 話局 三三七九〇番
廣島 出張所	廣島市大手町七丁目二四番地	電話 話局 三三七九〇番
九州 出張所	福岡市千代町三丁目五番地	電話 話局 三三七九〇番
京大 出張所	京都市府太通眞弓町三番地	電話 話局 三三七九〇番
新奉 出張所	京都市東區大津町一丁目一〇番地	電話 話局 三三七九〇番
奉天 出張所	奉天市南興安路四一三號	電話 話局 三三七九〇番
天津 出張所	天津市加茂町一丁目一〇番地	電話 話局 三三七九〇番
北本 出張所	北本市本町一丁目一〇番地	電話 話局 三三七九〇番

超 高 級

淺野ベロセメント

短期高強度
工事期間短縮
工事費節約



完備せる
淺野社…大阪工場



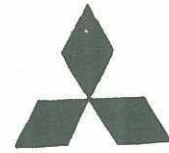
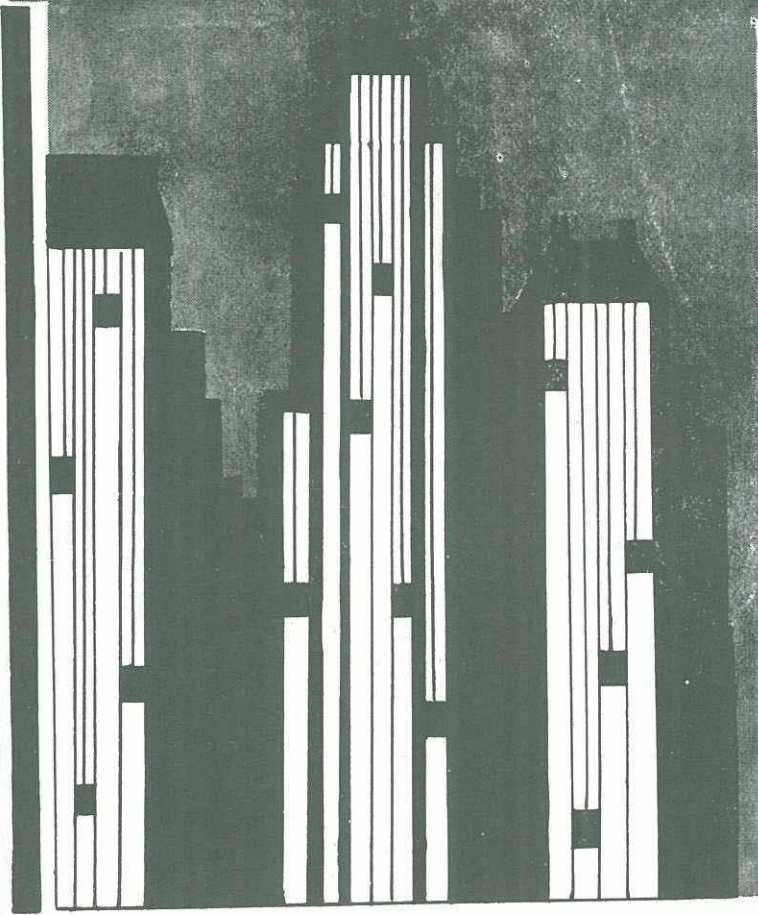
説明書御申込次第送呈

淺野セメント株式會社

東京・丸ノ内・海上ビル新館

THE "KOJI GAHO"
 AN ILLUSTRATED CONSTRUCTION REVIFW
 VOL. 12, No. 5
 Published Monthly by the Koji-Gaho-sha
 Tokyo Japan

三菱 エレベータ



乗用
貨物用
給仕用
エレベータ
エレベータ
エレベータ

電氣自働階段 ----- 製作と据付

一手販売店

東京丸の内

三菱商事株式会社 三菱電機株式会社

機械部 東京・支部・支店 出張所各地

製作所 神戸・名古屋・長崎

定 價 金 七 十 錢
送 料 二 錢

大正十一年七月二十八日第三種郵便物認可
 昭和十一年八月一日發行(毎月一回發行)

土木
建築
工事
畫報
第十二卷
第五號

カタログ説明書の御用命は〔東京中央郵便局私書函第188號三菱電機株式会社〕宛御申込乞ふ