

(1) 月ヶ瀬橋  
のほとりにて・  
親柱と駒止め。



## 月ヶ瀬橋架換工事概要

奈良縣土木課長 緒方虎之助

本橋梁は舊橋の下部構造を補強して上部構造を架換えたるものにして其概要次の如し。

**橋名** 月ヶ瀬橋

**工事施行** 奈良縣

**位置** 奈良縣添上郡月ヶ瀬村

**路線名** 指定府縣道奈良月ヶ瀬線

**橋格** 3等橋

**工事施行年度** 昭和10年度

**型式及材料** 鐵筋コンクリート繫拱橋

**路面構造** コンクリート舗装、配合 1:1:2、厚 0.05米。

**欄干** 鐵筋コンクリート造

**全橋長及幅員** 長87.8米、有効幅4.5米

**徑間** 21米×4連

**有効面積** 395平方米

**總工費** 25,417圓(1平方米當り64圓)

**使用コンクリート量** 286立方米(1平方米に付0.724立方米)

**使用鐵筋量** 48觔(1平方米に付0.122觔)

**橋臺** 重力式舊橋臺の頭部及兩側を補強せるものにして底部寸法7.5m×3.0m、

**橋脚** 重力式舊橋脚の頭部を補強せるものにして底寸法8.0m×3.0m、高さ12m。

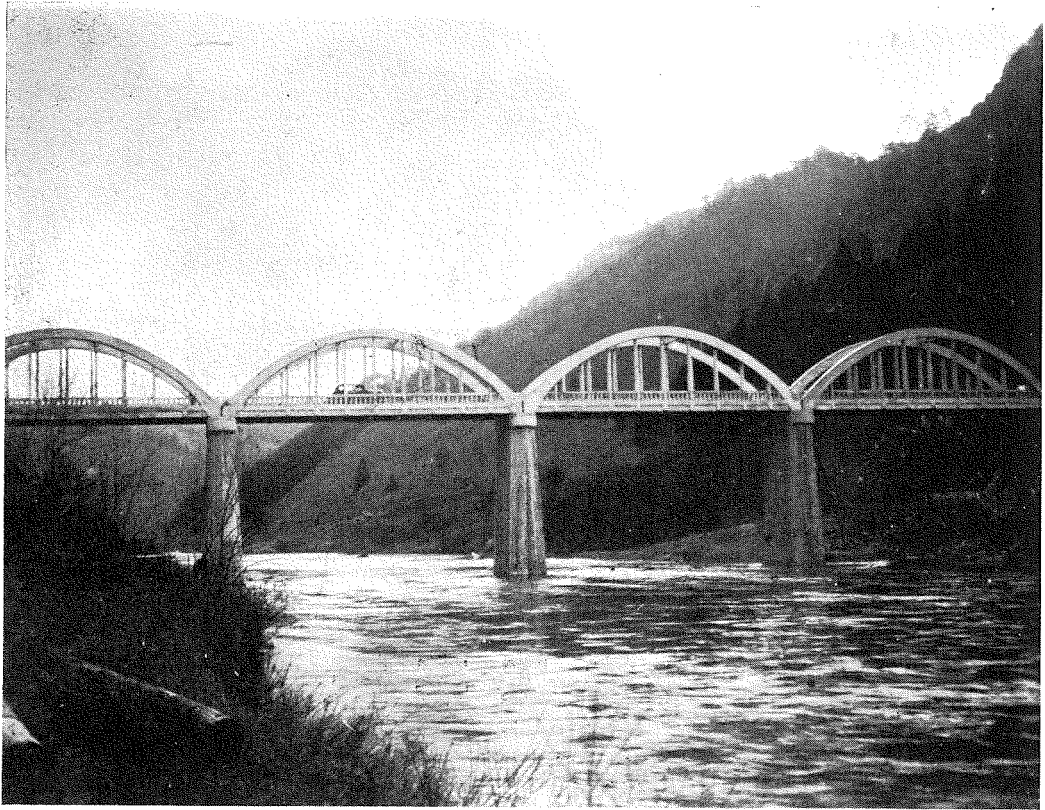
**橋臺費** 2,934圓

**橋脚費** 1,301圓

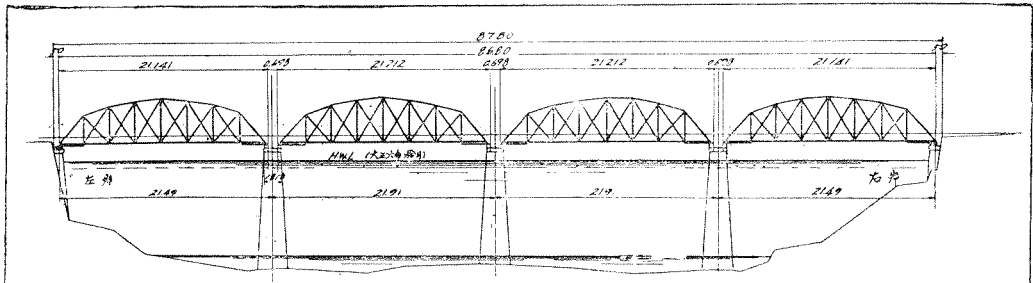
**取付道路其他諸掛** 2,872圓(1平方米當り7圓)。

**橋體型枠平方米當費** 6.6圓

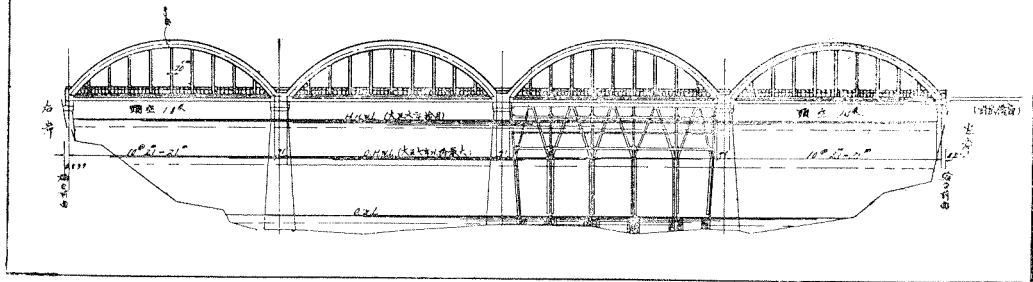
**橋體組立足場平方米當費** 7.8圓

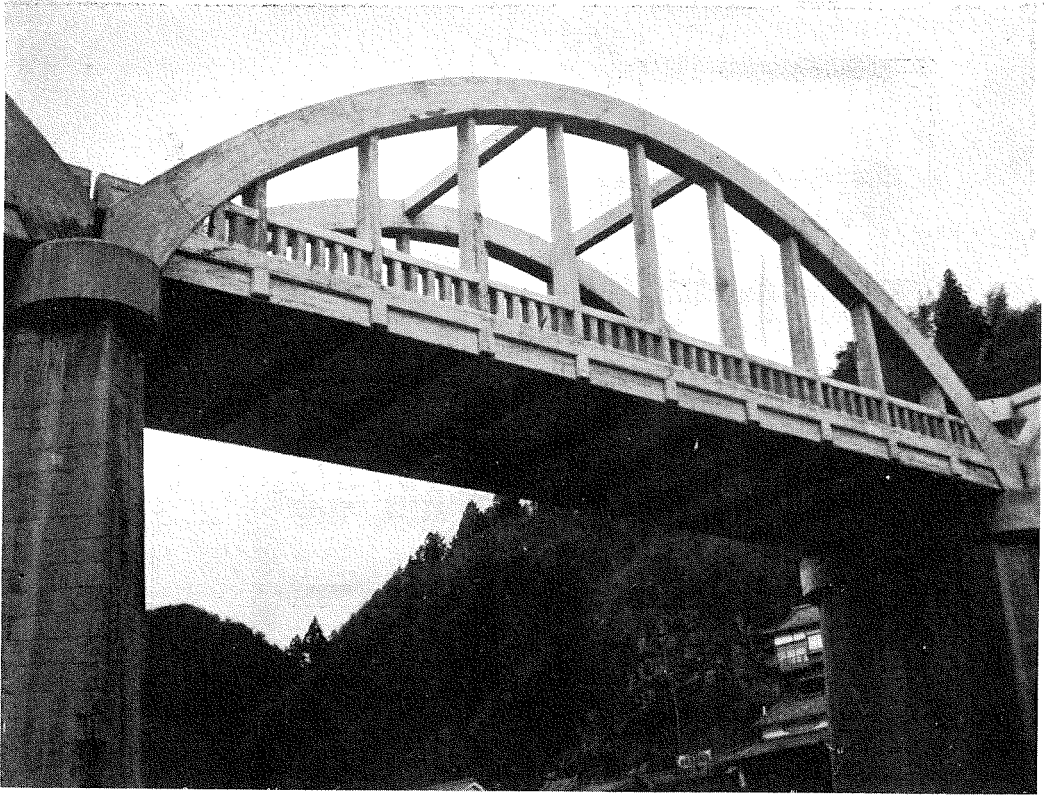


(2) 月ヶ瀬橋全景。

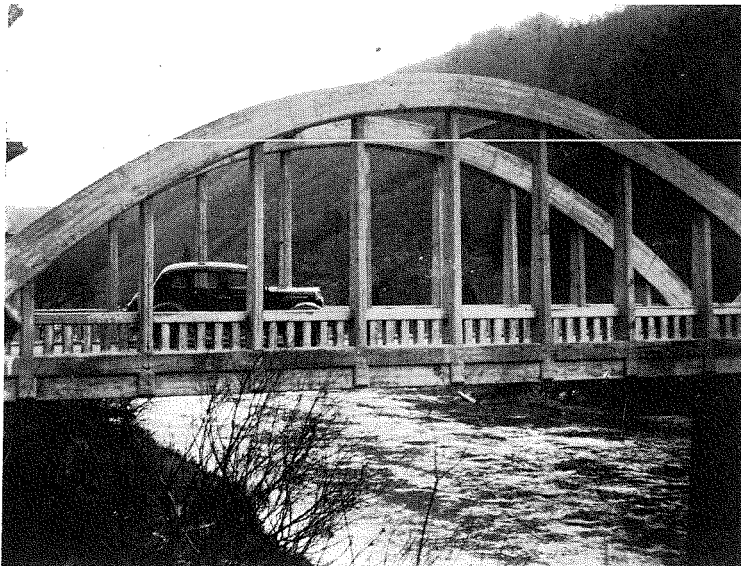


(3) 月ヶ瀬橋一般圖、上は在來橋梁、下は新橋梁。





(4) 月ヶ瀬橋一部詳細。



(5) 同上。粗朴な  
かたち。

