



(1) 飛行機にて見たるタイガー計算器株式会社全景。

タイガー計算器株式会社建築工事

設計 中西六郎建築事務所

施工 新工務所

位置・大阪市東淀川区野中南通二丁目
敷地面積・1,644坪

〔事務所〕

建築面積・地階64坪76、1階90坪47、2階86坪
26、他にテラス14坪80、塔屋10坪24。

構造・鉄筋コンクリート造、地下1階地上2
階1部3階建。

〔工場〕

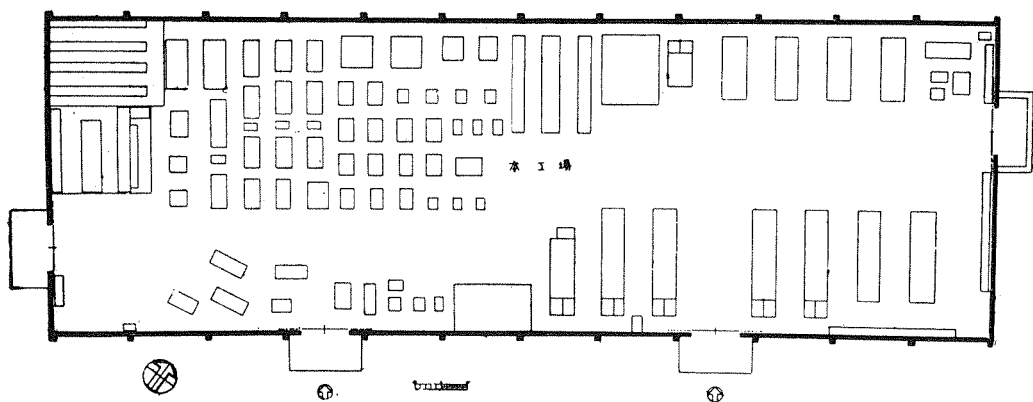
建築面積・300坪。

構造・鉄骨鉄筋コンクリート造平家建、屋根
石綿波型スレート葺。

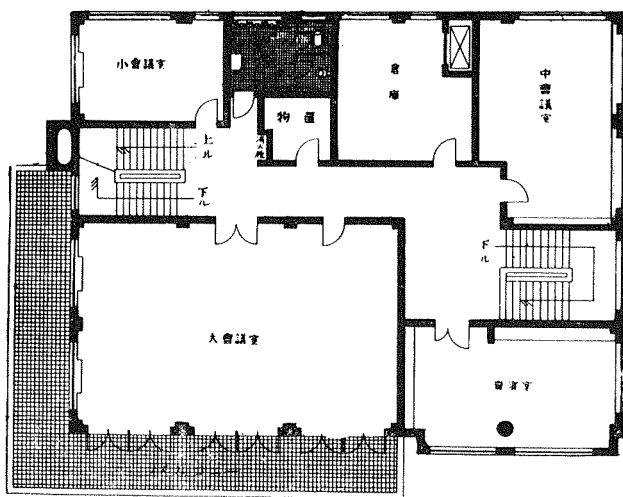
外部仕上・外壁は腰茶褐色長手クリンカータ
イル貼、リソイド掻き落し仕上、屋根は棟
部分に換気用ガラリを設く。窓及出入口は
夫マスチールサツシュ及びスチールドアを
用ひ、窓サツシュ及棟ガラリは總てオペレ
ーター装置にて開閉す。

内部仕上・床コンクリート打の上リグノイド
塗仕上、腰色モルタル塗、壁プラスター仕
上げ。

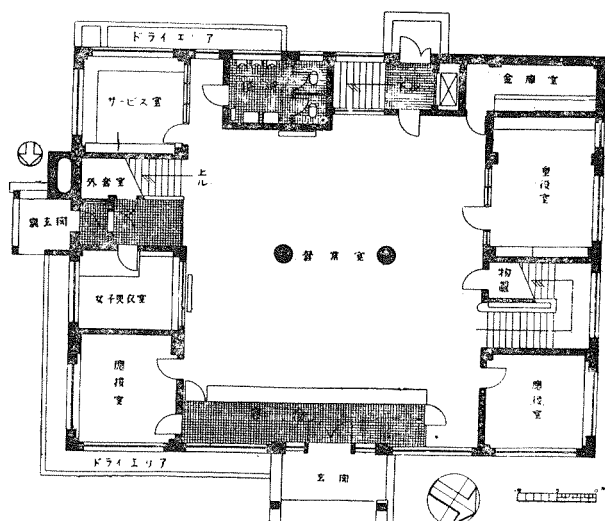
附屬建物・危険物置場、食堂、更衣室、守衛
詰所、自轉車置場、便所2棟、此合計延坪



(2) 工場平面。



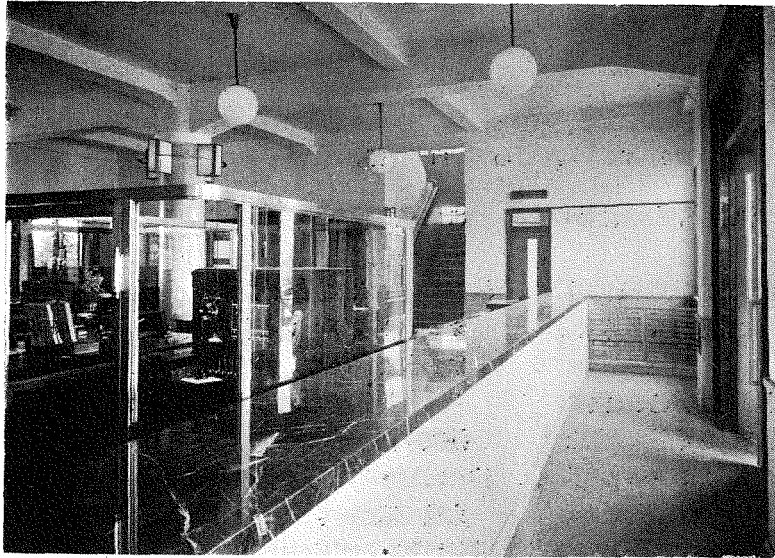
(3)
事務所2階平面。



(4)
事務所1階平面。



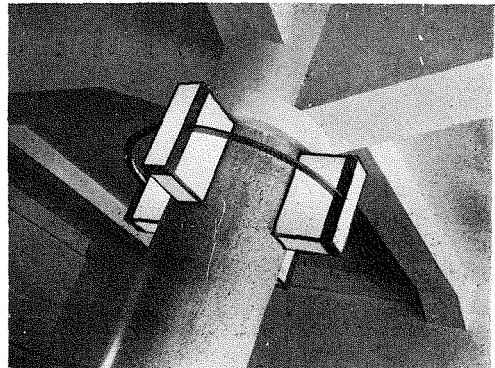
(5) 正面玄関。



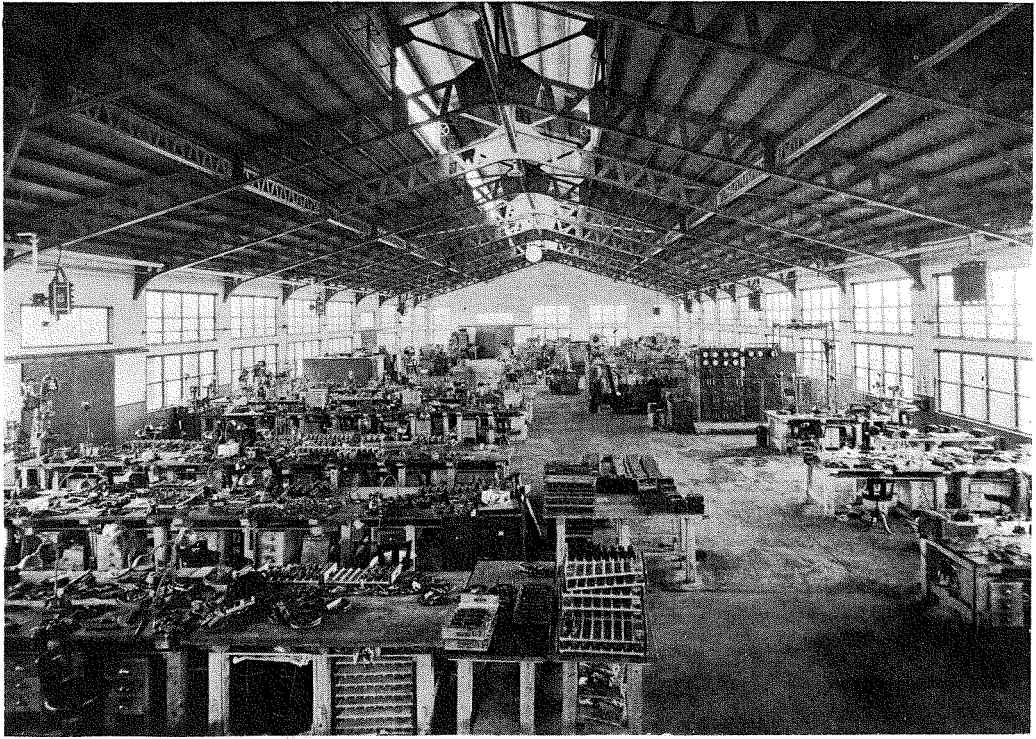
(6) 營業室客溜。



(7) 第1貴賓室(左)



(8) 營業室柱廻り(右)



(9) 工場の内部。

111坪49、構造は何れも本骨造平家建、屋根石綿スレート葺。

電気設備・本設備は工場中央に變電室を設け高壓地下引込線により電燈、動力、電熱、電気時計等に配電す。

電話設備・私設20回線、局線4回線、交換機は對自動局共電式1座席、私設電話機は富士電機製にして別に重役室より工場への訓示其他に供用するマイクロフォン装置あり。

煖房設備・低壓蒸汽煖房装置にして事務所地階にセクションナルボイラーを設備し事務所

には5細柱式放熱器を工場にはユニットヒーターを設備す。

炊事給湯給水設備・汽罐内に高壓蒸汽罐及ウォシントンポンプを備へ炊事場及給湯設備に蒸汽を供給す。給水設備は市水道直結とし3吋鑄鐵管を以て引込み各給水所に分岐接続す。

消火設備・工場外1個所事務所内2個所に消火栓を設備す。

其他設備・以上の他衛生、昇降機等の設備を有す。

(10) 西北より見たる全景。

