

編輯室より

よい時候になりました。外套なしで飛び歩いて見て、よくもまああんな重いものを冬の間中着てゐたものだ、充分の活動が出来なかつたのも道理と考へたことです。木の芽が一枚一枚ほぐれる様に、着物を一枚一枚脱いで、身軽になつて活動出来る春です。毎月発行が遅れて御迷惑をおかけしてゐますが、一日見ないでゐるとまるで一寸も伸びたかと思はれる木の芽の生長の様に、日ごましい働きを期して、次號からは一日發行厳守と云ふことに致し度いと思ひます。

×

今月は京都市水道局の小野擴張課長及び龜田技師にお願ひして、日本で初めての上水道に對する海水防止工事を書いて頂きました。これは去る二月に竣功したもので、三月號に掲載する豫定で寫眞撮影其他を済ませたのですが、丁度原稿を預載する約束になつてゐた時、あの2.26事件が突發して、丸之内一帯は警戒嚴重を極め、市役所さえ出入禁止と云ふ状態になつたので、やむを得ず今月號まで延期した次第です。我社は辻村英三君をして戒嚴令下の帝都上

空を飛行せしめ本號表紙並に口繪に見らるゝ寫眞を撮影いたしました。寫眞に見ゆる残雪は、實に2.26事件當日の記念の雪です。

×

今日四月一日、四月馬鹿と云ひますが、まことに馬鹿みたいに遅れて了ひました。校了を前にして寄稿家並に讀者諸賢にふかく謝意を表する次第です。

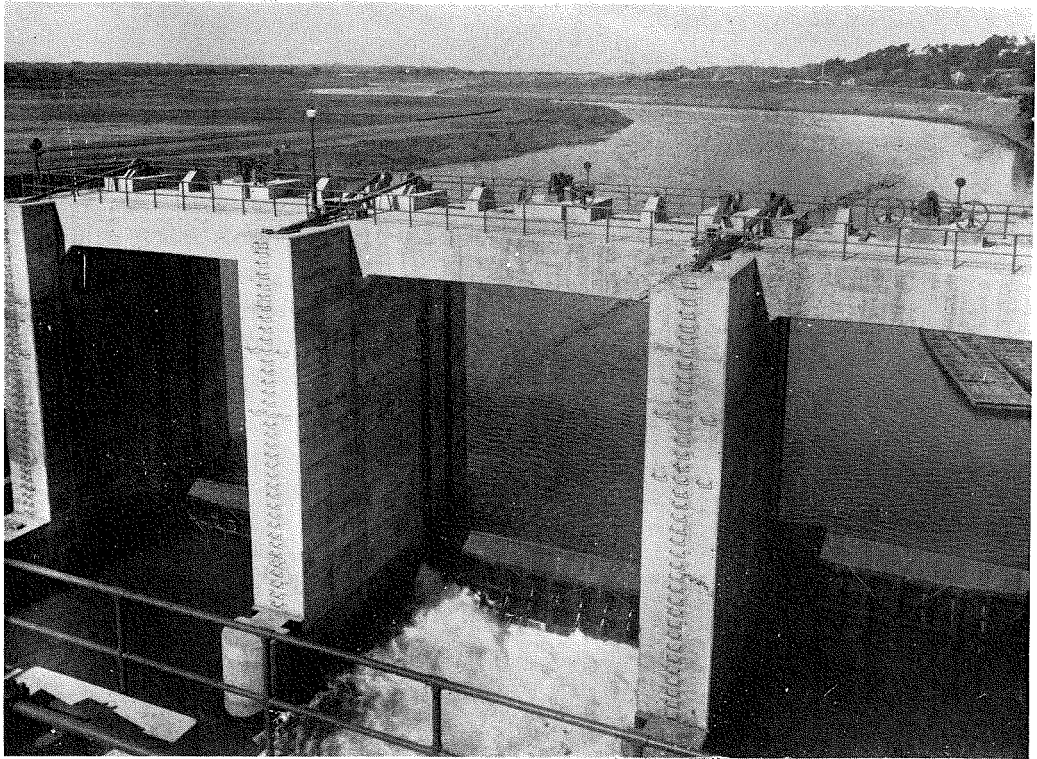
新刊紹介

橋梁工學

日本大學教授成瀬勝武氏の新著
綜合工學全集土木工學科第一回
配本で、鋼橋工學を學ばんとする學徒並に實際技術家の爲に成瀬氏が日大工學部に於て講義した「鋼橋工學」の中から鋼橋設計の理論及實際の一般的諸事項を記述されたものである。説くところ極めて親切努めて設計の方針並に其實際を論じ必要な個所には理論を挿入して非力學的構造に陥る弊の除去を計り著者が平素學生及技術家に應接して得た諸經驗に基きて遺憾なきを期すると同時に内外の新事實及び内務省、鐵道省發表の諸表を蒐集して最も新らしきテキストたらしめんとしたもの、蓋し其意圖は充分につくされてゐると云へよう。敢て座右に薦むる次第である。内容の概目を挙げれば(1)緒論(2)鋼橋材料及其接合(3)基本部材設計(4)床部及び橋面構造(5)單桁橋(6)連續桁橋及びゲルバー橋桁(7)主桁支點構造(8)横構(9)拱橋(附録)内務省及鐵道省の設計示方書、電孤接方書、標準規格等が收められてゐる。(菊判546頁、挿圖510餘、定價1部・圓50錢、誠文堂新光社内綜合工學全集刊行會出版)

土 木 工 事 畫 報 第十二卷 第四號		定價金七拾錢 (稅二錢)	每月一回一日發行 一年十二冊發行
普通購讀料	昭和十一年三月廿六日印刷納本 昭和十一年四月一日發行	關 西 支 局	
壹部七十錢 稅二錢 參ヶ月貳圓 稅共 六ヶ月四圓 同 一ヶ年八圓 同 外國一部 七十八錢 稅 共	編輯兼印刷發行人 岡崎保吉 東京市豐島區長崎仲町二丁目三六二九 印刷所 共同印刷株式會社 東京市小石川區久堅町百八番地	大阪市浪速區惠美須町2丁目13 工事畫報社支局 電話 戎86番	
注文は總て前金、送金は必ず振替貯金にて、東京七〇貳六五番宛拂込の事、但し六ヶ月以上の申込は御希望により集金郵便を差出します。	發行所 工事畫報社 東京市麴町區丸ノ内三丁目六 電話 丸ノ内二六三三番 振替 東京七〇貳六五番	大 賣 捌 所 東京堂・東海堂 大東館・北隆館	

水 門



東京市役所御用命玉川上水道水源海水防止水門並ニ開閉用設備

營業種目

特許ローリングダム
特許型各種水門
各種碎石機
各種捲揚機
各種ポンプ
セメント注入機
コンクリートミキサー
アスファルトプラント
各種運搬設備
鑛山用諸機械
鐵骨建築及橋梁
設計製作

東京・亀戸
田原製作所

電話墨田0026・3416・5109番

鋪道は文化の近道へ



東京・丸之内

日本鋪道株式會社

社長 淺利三朗

東京・大阪・福岡・札幌・京城・台北・新京・横濱・名古屋・京都



資 社
合 衡

東京衡機製造所

代表社員 工學博士 伊東久米藏

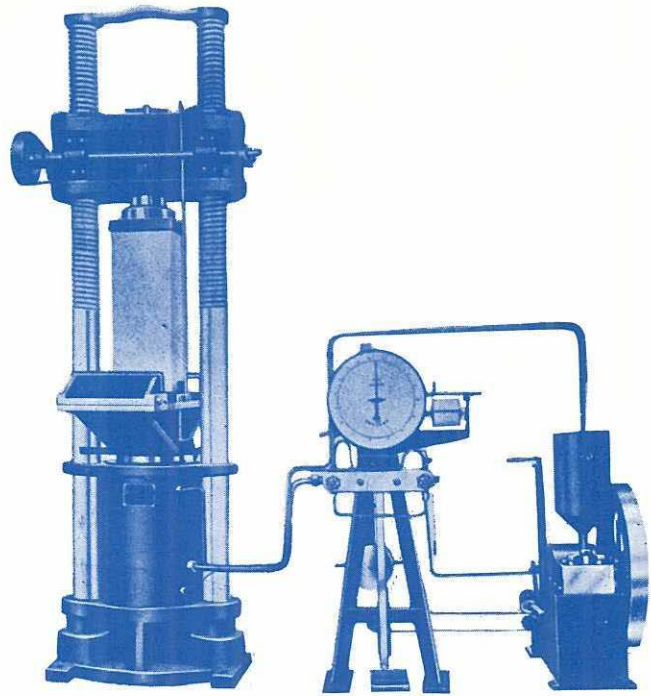
本店 東京市麴町區丸ノ内二丁目六番地
工場 東京市品川區北品川四丁目五一六番地

電話丸ノ内(23)一七八七番 一九二四番
電話高輪(44)一八八五番

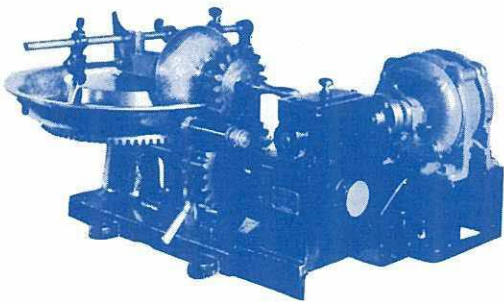
目 科 業 營

各 種 動 力 計	各 種 材 料 試 驗 機	道 路 材 料 試 驗 機	セメント及コンクリート試験機	試 驗 機
			各種材料試驗機	

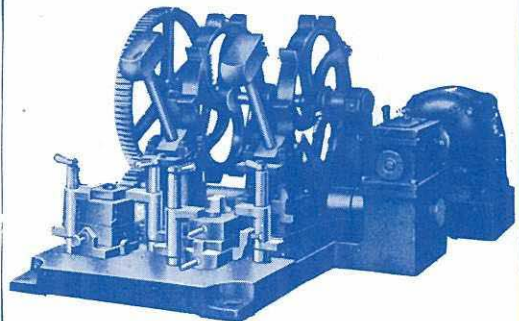
專 賣 特 許 東 京 衡 機 自 動 秤	鐵 道 及 鑛 山 用 貨 車 掛 衡 橋	衡器及天秤類一般	衡 器
		鐵道及鑛山用貨車掛衡橋	



東京衡機アムスラー型三百越耐壓及彎曲試驗機
特許東京衡機式改良振子動力計附



商工省標準「セメント混合機」
(スタインブリックシユメツター型)



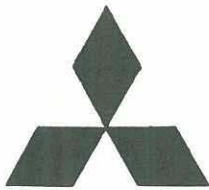
商工省標準機械機(ペーメタルテニス型)

THE "KOJI GAHO"
 AN ILLUSTRATED CONSTRUCTION REVIFW
 VOL. 12, No. 4
 Published Monthly by the Koji-Gaho-sha
 Tokyo Japan

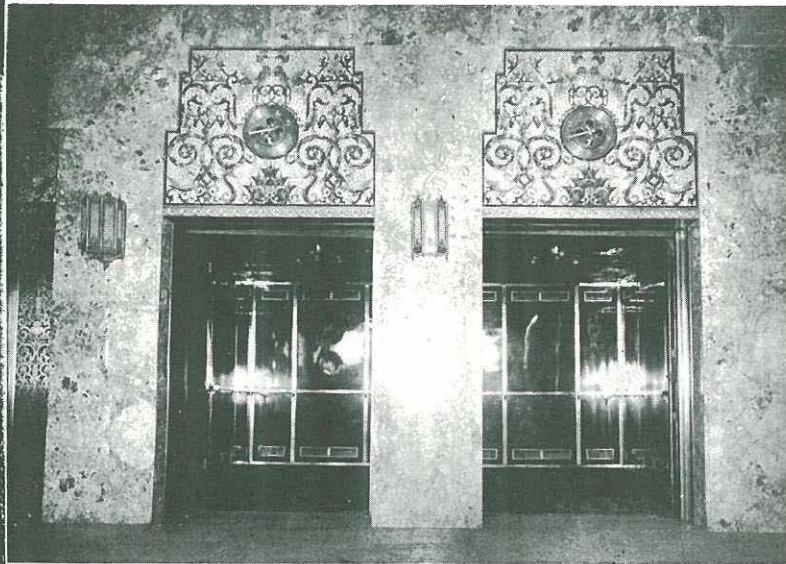
大正十四年七月二十八日發行(每月一回發行)
 昭和十一年三月十一日印刷
 第三種郵便物認可

土木建築工事畫報 第十二卷 第四號

三菱エレベータ



乗用エレベータ
 貨物用エレベータ
 給仕用エレベータと
 電気自働階段の製作と据付



定 價 金 七 十 錢
 送 料 二 錢

一 手 販 売 店
三菱商事株式会社 東京丸ノ内
三菱電機株式会社 製作所 神戸・名古屋・長崎
 機械部 東京丸ノ内・支店出張所各地

カタログ説明書の御用命は〔東京中央郵便局私書函第188號三菱電機株式会社〕宛御申込乞ふ