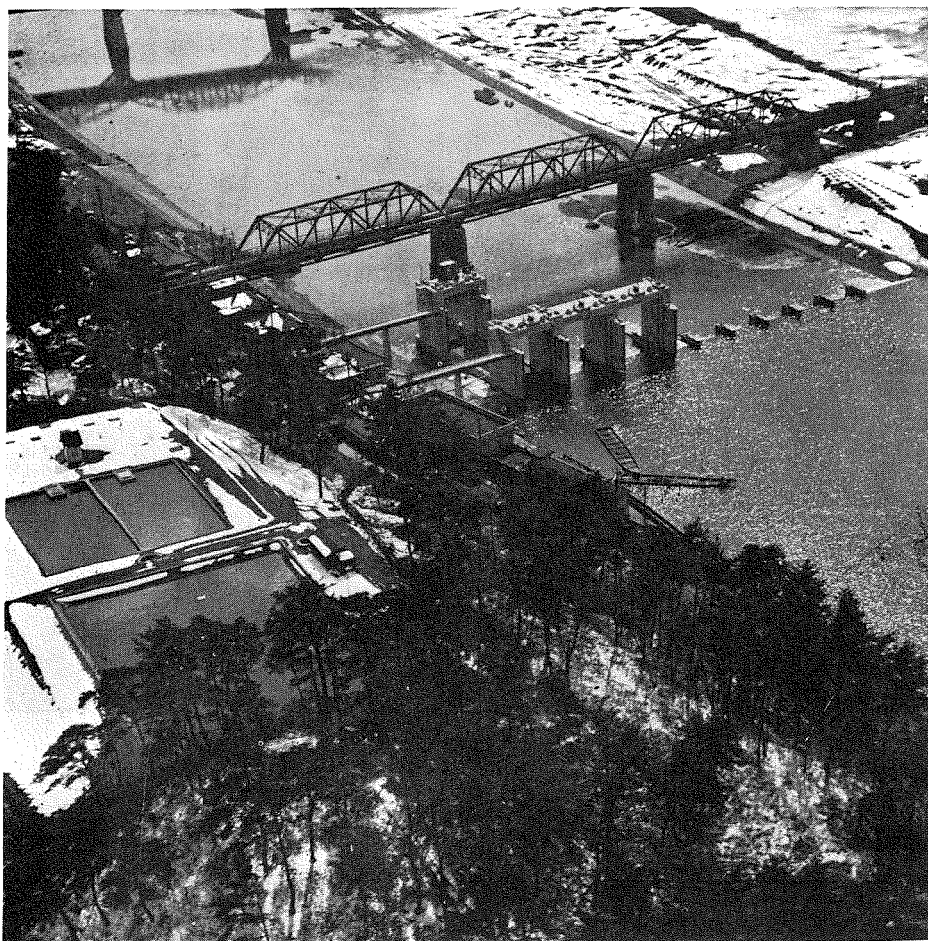
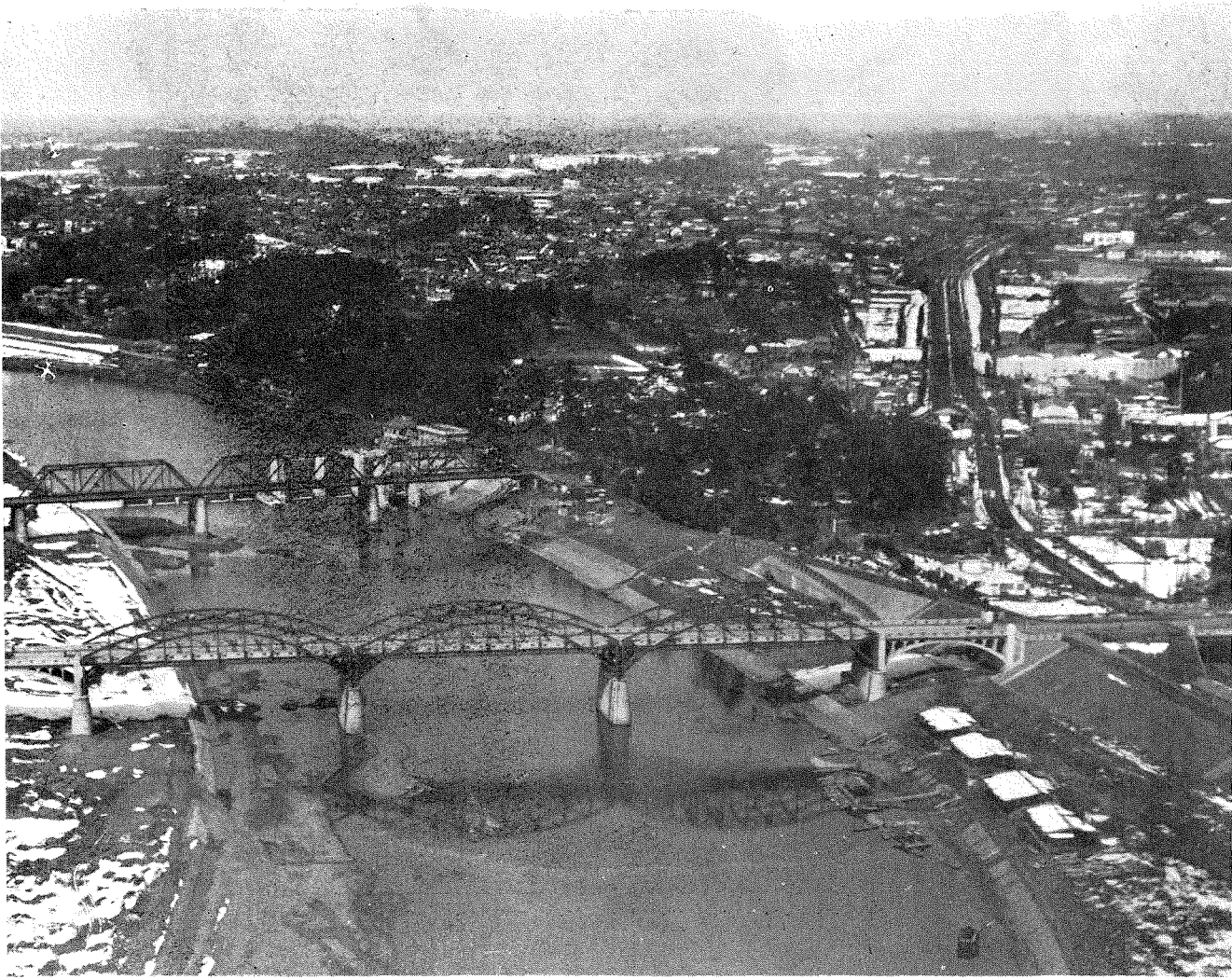


空から見た  
多摩川下流





東京市水道局がかねて工事中なつた玉川水道調布取入口海水防止堰工事が竣工した。寫眞は空中より見たる同堰及其の附近で前頁の寫眞は上流側より眺めたるもの左岸丘上の浄水場は玉川水道龜甲山浄水場の沈澄池と濾過池である。之は玉川水道の創設初期に造られた極小規模のもので、僅かに玉川浄水場（上掲寫眞の上端に僅かに現れてゐる）の補助として實用されてゐるに過ぎない。上掲寫眞は下流上空より堰附近を眺めたもので下流の橋梁は昨年開通した丸子橋其の上流が東横電車橋、肝心の堰が此橋梁と重つてしまつたのが残念である。（寫眞撮影辻村英三）