

-----  
**編 輯 だ よ り**  
 -----

○今月は久し振りに東京市水道局の名工事、調布海水防止堰を掲載する豫定で締切を延してゐましたら、御承知のあの大事件、この爲豫定がすっかり狂つてしまつて、発行が非常に遅れ申譯ないことになりました。何卒御諒承下さい。

○本號に大島満一氏が寄せられてゐる東京電燈鶴見火力発電所基礎工事は、深礎工事に松丸太を使用して失敗した例もあり、且つ外國より長尺の松丸太数千本を輸入するよりも國産の材料でより以上完全な施行をなさんとの見地から、種々調査の結果潜函基礎を施工したもので、其結果は設計施工とも完全にしかも經濟的である等我國工事技術界に一進歩を促したものと云はればなりません。

○四月號の原稿は机上既に山積、せいぜい粒撰りの寫眞をすぐつて、早日にお届け出来ませう。

-----  
**今井義和氏の訃**  
 -----

從四位勳四等元鐵道技師、京北都市株式會社取締役今井義和氏は二月十二日急性肺炎にて逝去さる。氏は愛媛縣の人、明治37年東大土木科を出て國鐵に入り貢献するところ頗る多く、新橋保線事務所長時代、電車の終運轉より始發までの短時間に京濱間軌條更換に不眠の働きをした事や、湘南電鐵の技師長として天晴れ技術家の本領を發揮し強健なる線路を建設した事は今日でも氏を知る程の人の話題となつ

てゐるが、書畫の鑑識に就ては斯界の權威者も亦教を乞ふ程の達者であつた事は餘り知られてゐない様だ。

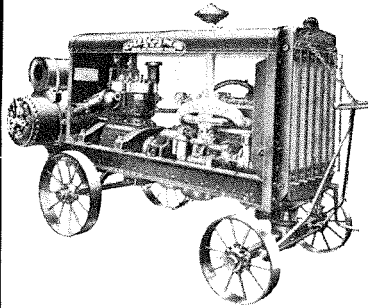
因に葬儀は十四日正午より芝公園増上寺で佛式により舉行されたが會葬者多數にて盛儀であつた。茲に同氏生前の知遇を謝し謹んで衷悼の意を表する次第である。

-----  
**新 著 紹 介**  
 -----

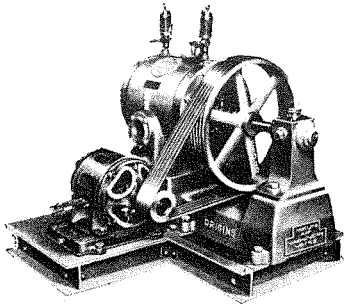
**水理學** 内務技師本間仁氏の標記新著が日本工學全書の第12冊目として工業圖書株式會社から發行された。理論的水力學たる Hydrodynamics 及び實驗に基礎を置く Hydraulics の中から土木工學に關係深き部分を擇んで、それを中心とする水理學を編述せるもの、著者は稱して「土木水力學」と云つてゐる。第一章總論、第二章流體力學、第三章流水利論の基本式、第四章開水路に於ける水理學の發達、第五章開水路に於ける定流、第六章開水路に於ける不定流、第七章管水路の水流、第八章水衝作用及調壓水槽、第九章波動、第十章地下水、第十一章雜論からなり、終りに索引が附されてゐる。著者は斯界に定評ある新進の學者で記述極めて正確にして親切、大學専門學校教科書及參考書に適し、現場技術家にとつても勿論好伴侶たるを失はない。(菊判346頁、クロース裝箱入、價3圓、工業圖書株式會社發行)

<b>土 木 工 事 畫 報</b> 第十二卷 第三號 定價金七拾錢 (稅二錢)		每月一回一日發行 一年十二冊發行
普通購讀料 壹部七十錢 稅二錢 參ヶ月 貳圓 稅共 六ヶ月 四圓 同 一ヶ年 八圓 同 外國一部 七十八錢 稅 共	昭和十一年二月廿六日印刷納本 昭和十一年三月一日發行 編輯兼印刷發行人 <b>岡崎保吉</b> 東京市豐島區長崎仲町二丁目三六二九 印刷所 <b>共同印刷株式會社</b> 東京市小石川區久堅町百八番地	關西支局 大阪市浪速區惠美須町2丁目13 <b>工事畫報社支局</b> 電話 戎86番
注文は總て前金、送金は必ず振替貯金にて、東京七〇貳六五番宛拂込の事、但し六ヶ月以上の申込は御希望により集金郵便を差出します。	發行所 <b>工事畫報社</b> 東京市麴町區丸ノ内三丁目六 電話 丸ノ内二六三三番 振替 東京七〇貳六五番	大賣捌所 東京堂・東海堂 大東館・北隆館

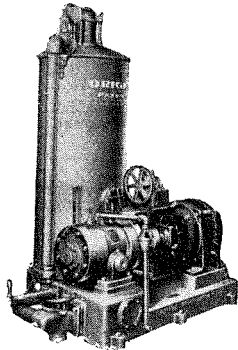
**ORIGINS**  
源太郎  
MIKUNI AIR MACHINERY WORKS



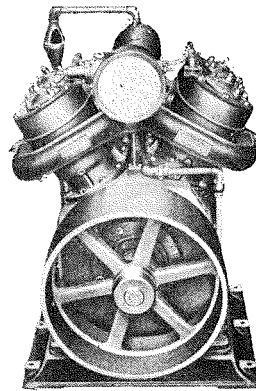
ORIGINS  
PORTABLE  
AIR COMPRESSOR



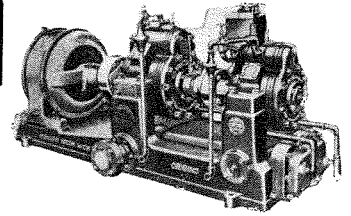
ORIGINS PATENTED  
ROTARY COMPRESSOR



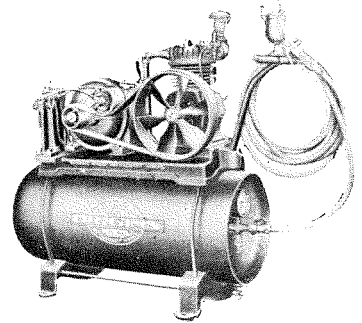
ORIGINS PORTABLE  
UNIVERSAL CLEANER



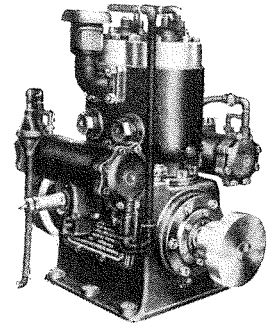
ORIGINS PATENTED  
V-TYPE COMPRESSOR



ORIGINS PATENTED  
ROLLING COMPRESSOR



ORIGINS B-TYPE  
PAINTING & BLOWING  
SYSTEMS



ORIGINS VERTICAL  
AIR COMPRESSOR

斯界の最高峰  
オリヂンス  
空氣壓縮機  
長き歴史と尊き經驗

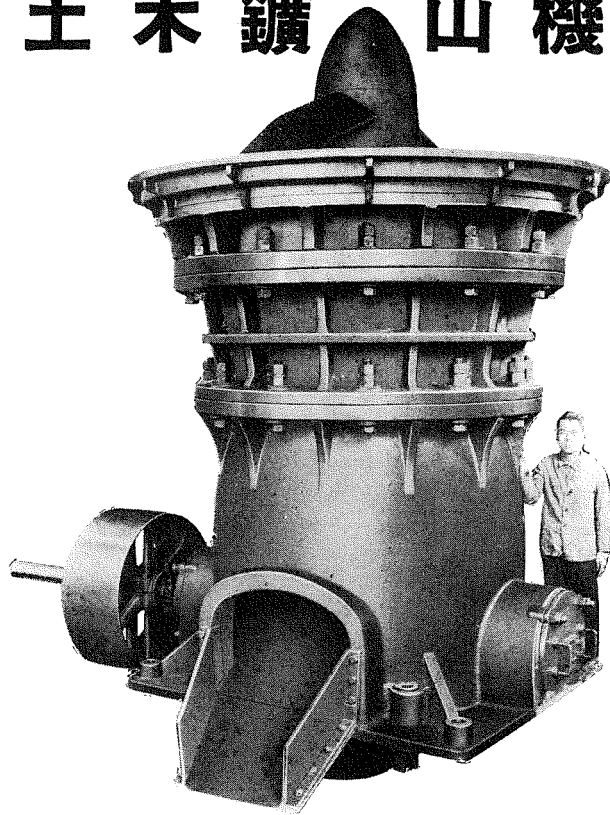
株 式 三 國 鐵 工 所

社 長 田 村 源 太 郎

本 社 大 阪 市 東 淀 川 區 三 國 本 町  
分 工 場 香 川 縣 大 川 郡 白 鳥 本 町

電 話 北 (36) 八 一 五 一 番 三 國 八 番  
振 替 口 座 大 阪 八 一 二 六 九 番  
電 話 (讚 岐 白 鳥) 三 〇 番 三 九 番

# 土木鑛山機械



No. 8 ジヤイレートリー・クラツシャー

受容口 1,700mm × 475mm  
 碎鑛量 300mm—80mm 100ton/h 馬力 100—120HP  
 最近納入先 産業セメント鐵道株式会社(福岡縣後藤寺町)、昭和製鋼所

株式會社  
 大塚工場

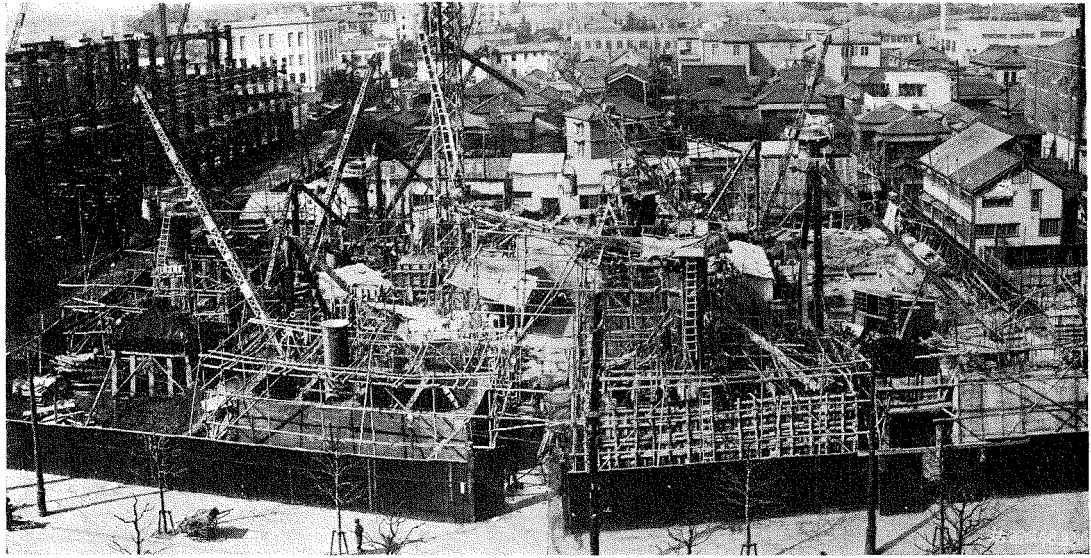
社長

大塚榮吉

東京市芝區三田豐岡町六六  
 電話三田一一六二・一一六三

## 製作品目

- |   |              |
|---|--------------|
| A | クラツシャー類一式    |
|   | ブレーキ、ヂヤイレートリ |
|   | グライディングミ     |
|   | バルベライザ       |
| B | 鑛山用機一風雜      |
|   | 鑛捲揚山機及       |
|   | 鑛ボチン         |
| C | 鋼搬車          |
|   | 運ガソ          |
| D | 道路展壓         |



# 潜函並に杭打 基礎工事一般

## 設計請負

高層建築大工場大発電所橋梁  
 地下室地下鐵道水底隧道岸壁  
 其ノ他基礎工事一般  
 其ノ他地下埋設構築一般  
 試錐工事 土質調査



## 白石基礎工事合資會社

東京本社	代表社員	白石多士良	大阪出張所
東京丸ノ内ビルディング四二六區 電・丸ノ内大)23)4371,4372,4373	技師長	正子重三	大同生命ビルディング八〇一號
	支配人	堀籠虎之介	電・土佐堀 (44) 6409

合理的 ナ 根固工 ニハ コブ籠 ナ



寫眞ハコブニ依テ生シタル洲ヲ示ス

法覆工ハさざなみ籠

月報贈呈

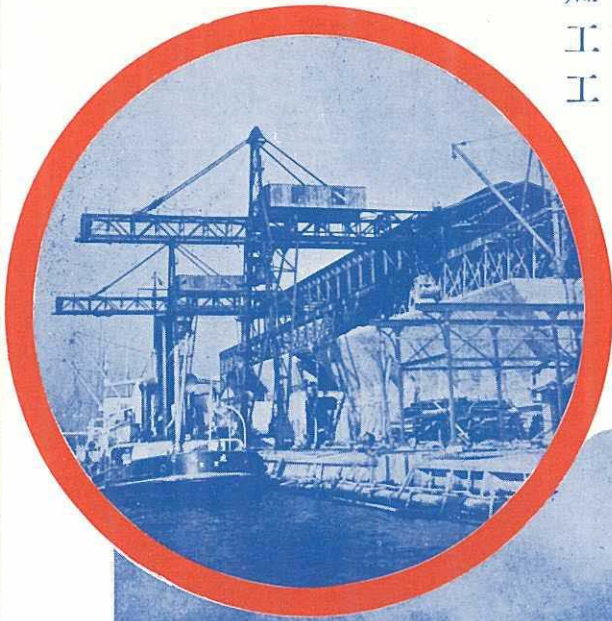
東洋鉄網製造株式會社

本 社 東京市品川区東大崎二丁目二九四  
大阪出張所 大阪市北区絹笠町九(大江ビル)  
九州出張所 熊本市米屋町二丁目三二

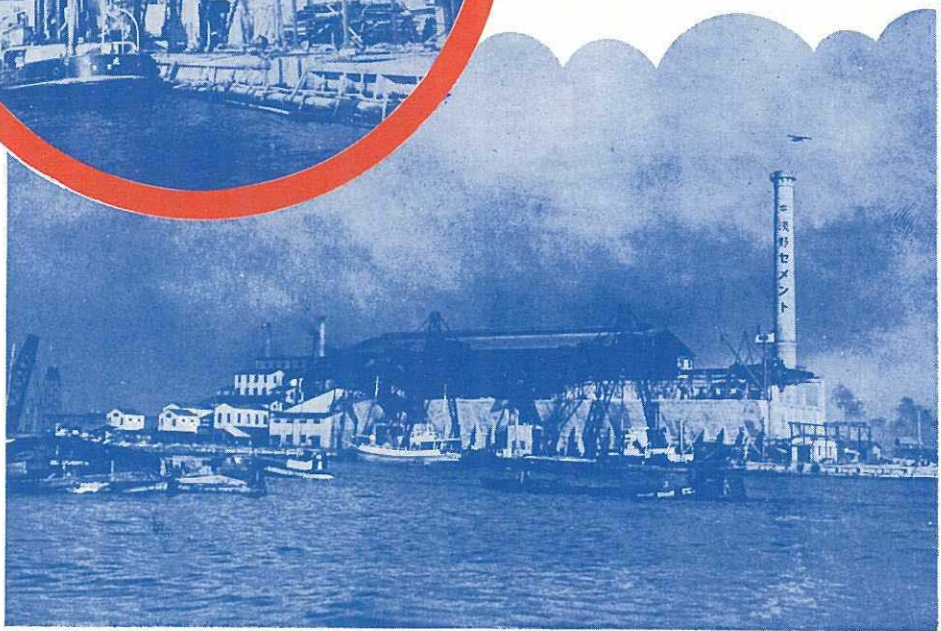
超 高 級

# 淺野ベロセメント

短期高強度  
工事期間短縮  
工事費節約



完備せる  
淺野社…大阪工場



説明書御申込次第送呈

## 淺野セメント株式會社

東京・丸ノ内・海上ビル新館

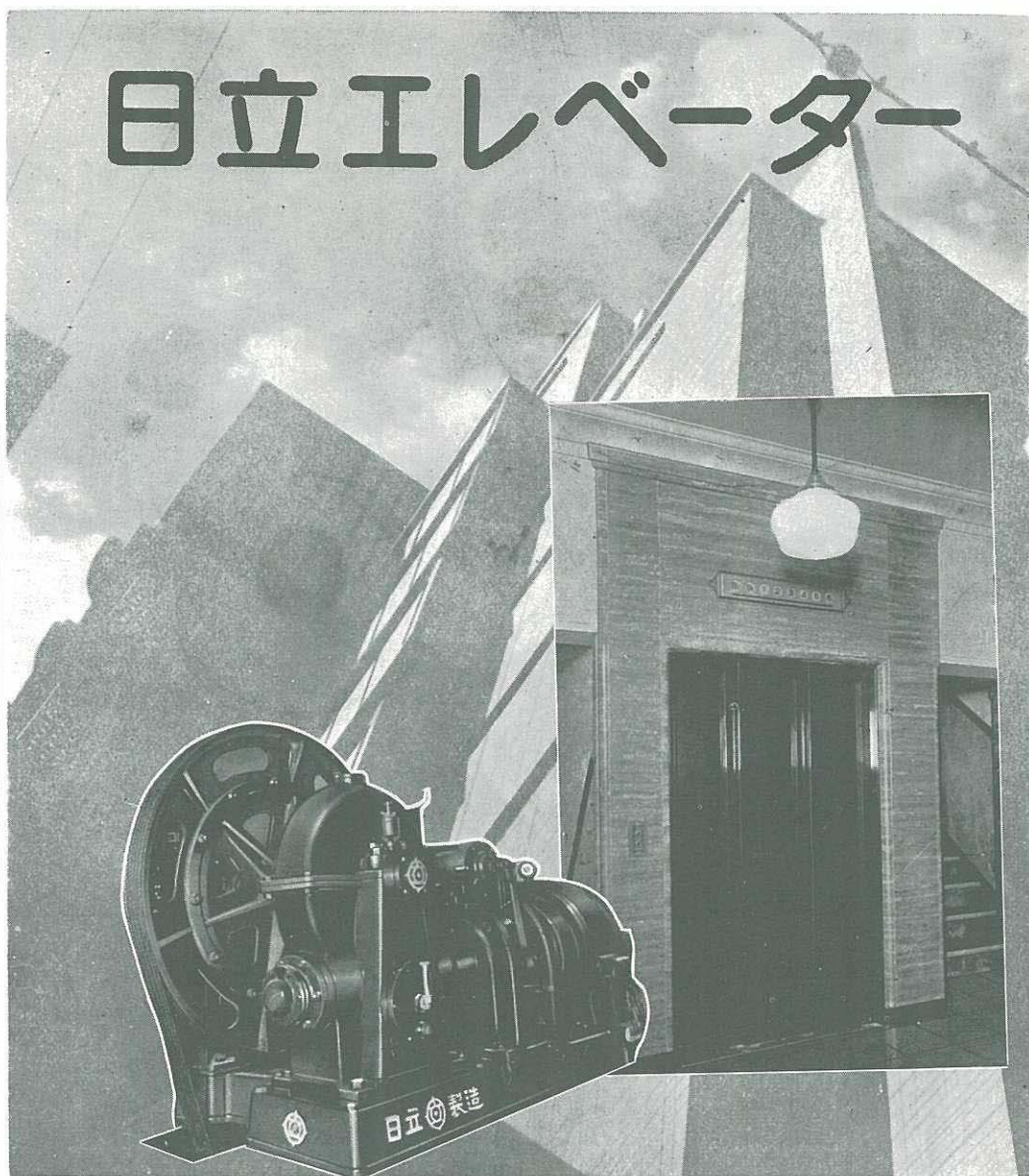
THE "KOJI GAHO"  
 AN ILLUSTRATED CONSTRUCTION REVIFW  
 VOL. 12, No. 3  
 Published Monthly by the Koji-Gaho-sha  
 Tokyo Japan



# 日立製作所

東京・丸ノ内

## 日立エレベーター



定 價 金 七 十 錢 送 料 二 錢

大正十四年七月二十八日第三種郵便物認可  
 昭和十一年一月一日發行(每月一回發行)

土木建築工事畫報 第十二卷 第三號